

NOM :
Prénom :
Classe :

COURS



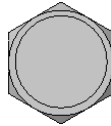
Désignation des vis

Exemple de désignation :

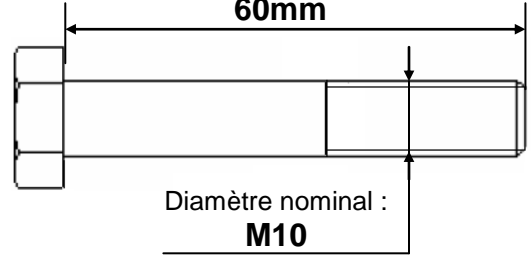
Désignation de la vis ci contre :

VIS H M10 - 60

Symbole de la tête :
H
(hexagonal)



Longueur sous tête :
60mm

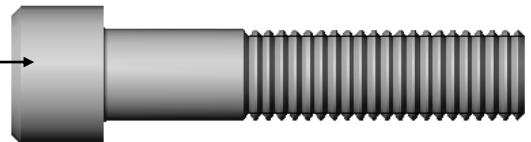
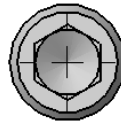


Diamètre nominal :
M10

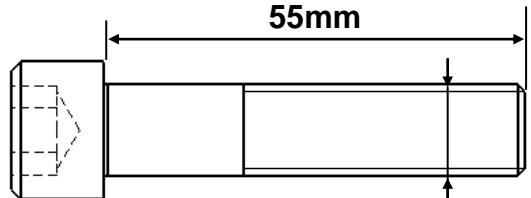
Désignation de la vis ci contre :

VIS CHC M12 - 55

Symbole de la tête :
CHC
(cylindrique **C** +
hexagonale creuse **HC**)



Longueur sous tête :
55mm

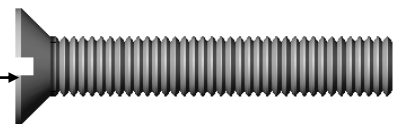
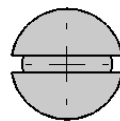


Diamètre nominal :
M12

Désignation de la vis ci contre :

VIS FS M8 - 50

Symbole de la tête :
FS
(fraisée **F** + serrage par
tournevis **S**)



Longueur totale :
50mm



Diamètre nominal :
M8