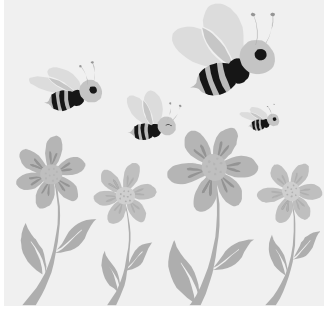


è ê ai ei e

Le son [è] peut s'écrire e (sans accent) lorsqu'il est :

- ◆ avant deux consonnes : *belle, fermer.*
- ◆ entre deux consonnes dans une syllabe: *super, mercredi.*



des abeilles

Le grand frère de Julien a découvert un nid d'hirondelles de fenêtre dans le grenier.

Hier, on les a vues prendre l'air. Elles battaient rapidement des ailes. Le père et la mère vont à la recherche des vers. Ils les donnent aux oisillons qui tendent leur tête et ouvrent tout grand leur bec.



Mots à connaître

après
très
jamais

avec
semaine
elle

faire
hier
être