

À l'intérieur,  
numéro photos :  
Dans un atelier de  
fabrication de globes  
terrestres.



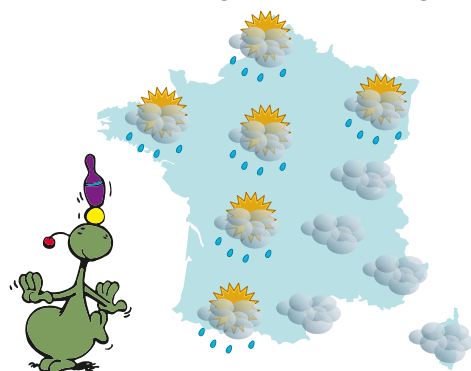
samedi  
11 avril  
2020

n° 6 193 - 6 194  
premier cahier (1/2)  
0,70 €

# Petit Quotidien

100% FAITS 0% OPINIONS On en apprend tous les jours !

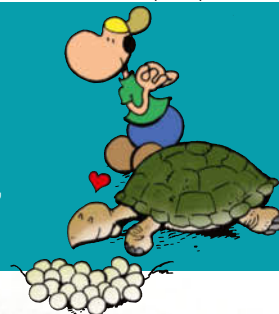
LA MÉTÉO DE DIMANCHE



www.lepetitquotidien.fr

## Des milliers de tortues sont venues pondre sur une plage

Les femelles tortues marines déposent leurs œufs dans le sable. Fin mars, des milliers d'entre elles l'ont fait au même endroit, en Inde (Asie).



Cette plage accueille des tortues olivâtres. C'est l'une des 7 espèces de tortues marines. Elle est assez petite : elle mesure moins de 70 cm de long et elle pèse entre 40 et 50 kilos.



AFP-NurPhoto

Fiche à garder : La ponte d'une tortue marine p. 2 | Histoire du jour : Fin du confinement dans la ville où le virus est apparu p. 3

La plage à l'**embouchure** du fleuve Rushikulya, dans l'est de l'**Inde**, est un **site** connu de ponte des tortues olivâtres. Elles y viennent nombreuses, presque tous les ans, entre février et avril.

• **Cette année, plus de 330 000 tortues sont venues pondre** entre le 21 et le 28 mars. C'est un chiffre exceptionnel !

• **Autre chose extraordinaire :** des tortues ont pondu en plein jour. C'est rare ! Ce n'était pas arrivé à cet endroit depuis 2013.

• **Il y a environ 100 œufs par nid.** Ils vont **éclore** à partir du début du mois de mai.

# La ponte d'une tortue marine

## 1 Elle arrive sur une plage

La femelle tortue marine pond le plus souvent la nuit et quand la mer monte. Arrivée sur le **rivage**, elle se déplace sur le sable, lentement. En haut de la plage, elle cherche un lieu pour pondre : bien au sec, sans racines d'arbres...



## 2 Elle creuse un trou

Avec ses nageoires puissantes, la tortue creuse un trou de 40 à 60 centimètres de profondeur.



## 6 Le retour

Une fois adultes, les tortues marines reviendront pondre sur la plage où elles sont nées. C'est pour cela qu'il faut protéger les **sites** de ponte.



## 3 Elle pond

Après un court repos, la tortue lâche dans le trou entre 50 et 180 œufs (selon les espèces). Ce sont des boules blanches, parfois molles, ressemblant à des balles de ping-pong.



## 5 L'éclosion

2 mois environ après la ponte, les œufs **éclosent**, tous en même temps, souvent au lever du jour. Les petites tortues dégagent le sable devant elles pour sortir. Elles se dirigent vers la mer. Elles doivent éviter les **prédateurs** (oiseaux, chiens, crabes...). Très peu d'entre elles survivent.



## 4 Elle rebouche le trou

La tortue rebouche alors le trou et repart dans l'eau. Elle ne s'occupera jamais de ses petits. Elle reviendra peut-être finir de pondre quelques semaines plus tard.



## Fin du confinement dans la ville où le coronavirus est apparu

Depuis mercredi, les 11 millions d'habitants de Wuhan ne sont plus bloqués chez eux. C'est dans cette très grande ville de **Chine** que le coronavirus est apparu pour la première fois. Le confinement total, commencé le 23 janvier, a duré 76 jours ! Il est levé car le nombre de personnes contaminées a beaucoup baissé. Il est toujours demandé à la population de ne pas trop se déplacer. Et les personnes qui voyagent (par exemple, pour quitter Wuhan et rentrer chez elles) doivent prouver qu'elles ne sont pas malades.



Mardi, on a pu voir la 3<sup>e</sup> « super Lune » de l'année : c'était la pleine lune et elle était proche de la Terre. Elle apparaissait donc grosse et brillante (ici, photographiée depuis les **Etats-Unis**).

## Les mots difficiles

**Embouchure :** endroit où un fleuve se jette dans la mer.

**Site (ici) :** lieu.

**Éclore (ici) :** s'ouvrir, pour laisser sortir un bébé.

**Rivage (ici) :** terre située au bord de la mer.

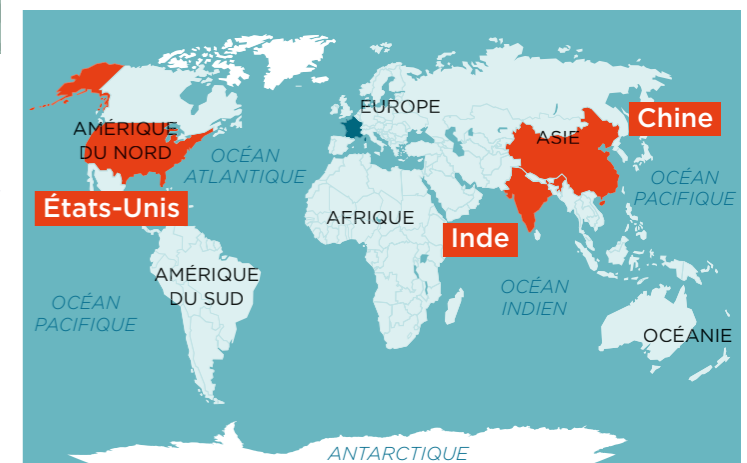
**Prédateur (ici) :** animal qui chasse d'autres animaux (ses proies) pour se nourrir.

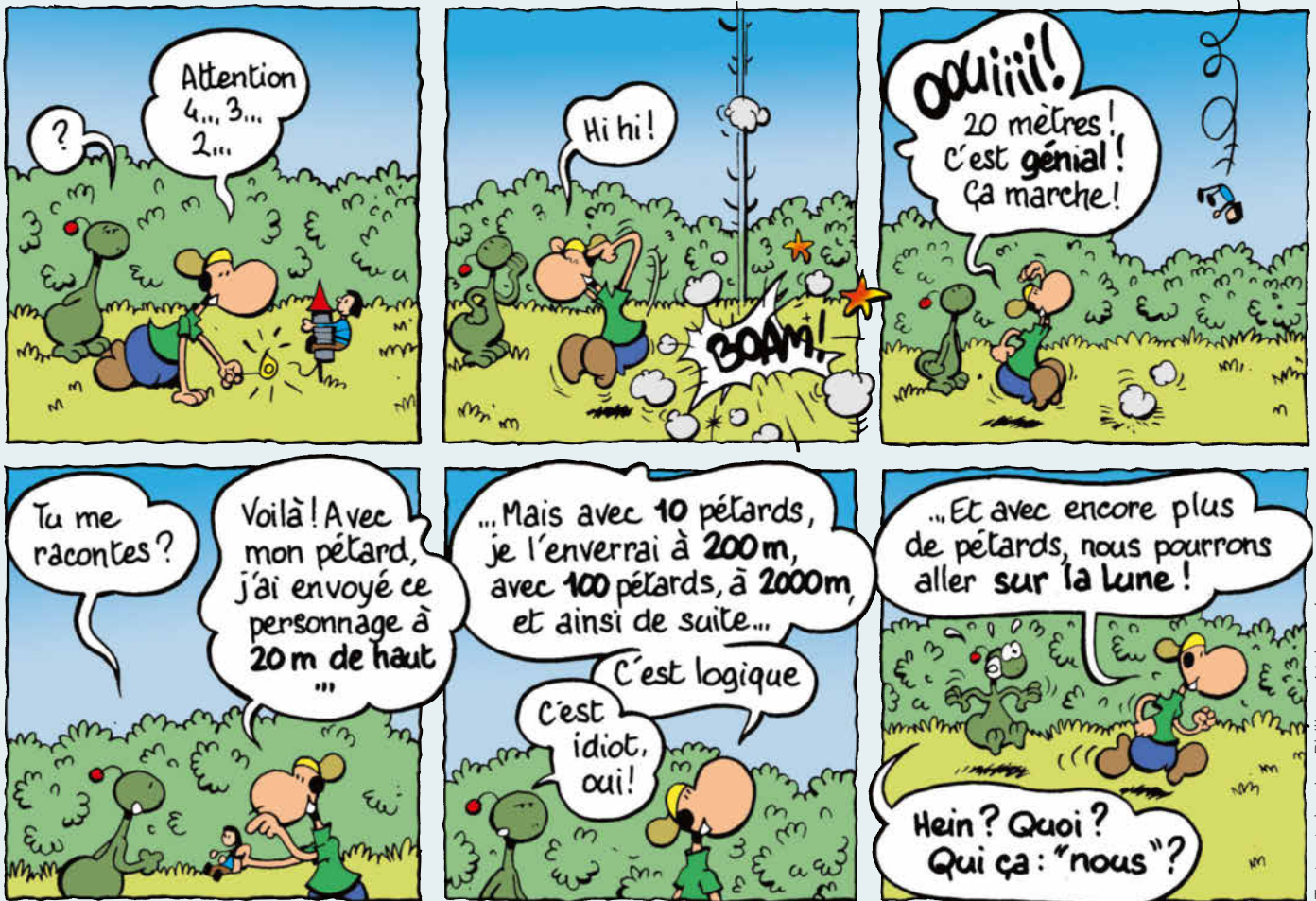
## Le coin des Incollables®



Vrai ou faux ? Une tortue marine a parfois les yeux qui pleurent quand elle pond.

Vrai ! Ses yeux dégagent, par les larmes, le sel (venant de l'eau de mer) en trop. La tortue ne pleure pas de tristesse !





Suite dans le numéro du lundi

Texte et dessin : Philippe Malausséna

## Le mot d'anglais du jour

avec MYLITTLEWEEKLY.

**Ant**  
[fourmi]

prononcer :  
a'nnt

SÉRIE **In the garden** [dans le jardin]



Siège social et rédaction : Tél. 01 53 01 23 60  
Play Bac Presse - 14 bis rue des Minimes  
75140 Paris CEDEX 03

Directeur de la publication : J. Saltet  
Dir. diffusion et marketing : M. Jalans  
Rédacteur en chef : F. Dufour  
Rédactrice en chef adjointe : P. Leroy  
Réd. en chef technique : N. Ahangama Walawage  
Iconographe : S. Courtieux - Responsable pédagogique : S. Dementhon - Correctrice : F. Chartres - Abonnements : F. Vadivelou  
Fabrication/routage : M. Letellier, S. Parot  
Partenariats/publicité : m.duprez@playbac.fr

Play Bac Presse SARL, gérant : Jérôme Saltet, Comité de direction : F. Dufour, J. Saltet, M. Jalans, Associés ; Play Bac, Financières F. Dufour, G. Burus, J. Saltet, Dépôt légal : mars 1999 - Commission paritaire : 0421 C 78075, Loi n° 49-956 du 16 juillet 1949 sur les publications destinées à la jeunesse.  
Imprimerie : IPS, Origine du papier : Finlande - Taux de fibres recyclées : 0% - Entropatisation : Plot 0.014 kg/tonne (idem pour l'éventuel second cahier).

Uniquement par abonnement

Pour vous abonner  
• [www.lepetitquotidien.fr](http://www.lepetitquotidien.fr)  
• Le Petit Quotidien  
60643 CHANTILLY CEDEX  
• 0 825 093 393 (0,15 € TTC/min)

Pour toute question sur votre abonnement  
[abo.playbac@ediis.fr](mailto:abo.playbac@ediis.fr)

Pour toute question sur le contenu  
Wolfgang Lund : [w.lund@playbac.fr](mailto:w.lund@playbac.fr)

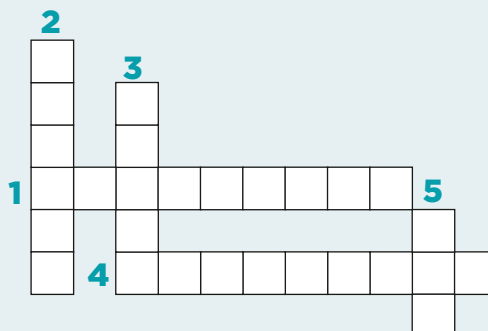
Pour écrire au rédacteur en chef  
François Dufour : [f.dufour@playbac.fr](mailto:f.dufour@playbac.fr)

Nous suivre sur les réseaux sociaux  
@petitquotidien  
[www.facebook.com/lepetitquotidien](https://www.facebook.com/lepetitquotidien)

Le Petit Quotidien  
Découvrez la version PDF du journal de demain dès ce soir, à 20 h, sur [lepetitquotidien.fr](http://lepetitquotidien.fr) et sur l'appli Le Petit Quotidien (gratuite pour les abonnés).

## Jeu du jour

1. Les tortues venues pondre sur une plage en Inde sont des tortues ...
2. S'ouvrir, pour un œuf.
3. Animal de compagnie qui attaque parfois les bébés tortues marines.
4. Une tortue marine s'en sert pour creuser dans le sable le trou où elle va déposer ses œufs : ses ...
5. Il est présent dans l'eau de mer.



1. Olivâtres. 2. Éclore. 3. Chien. 4. Nageoires. 5. Sel.