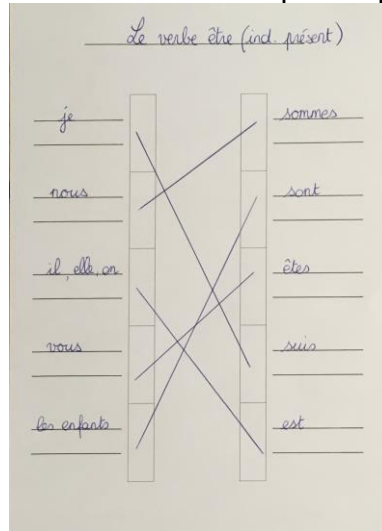


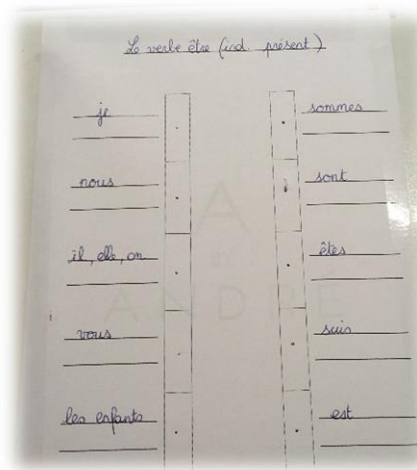
FABRICATION D'UN JEU ÉLECTRIQUE

Marche à suivre

1. Créer un quiz. Recopier le quiz en reliant les bonnes réponses pour avoir un modèle.



2. Coller la feuille sur le couvercle de la boîte.
3. Faire des trous avec un fil de fer (ou trombone, ou aiguille etc.) à l'emplacement des 10 attaches parisiennes.

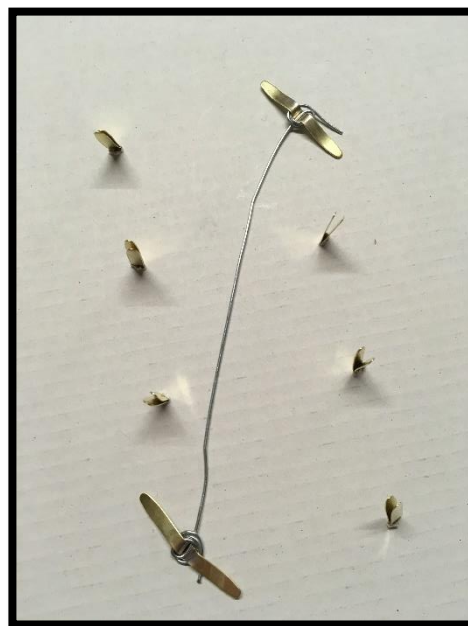
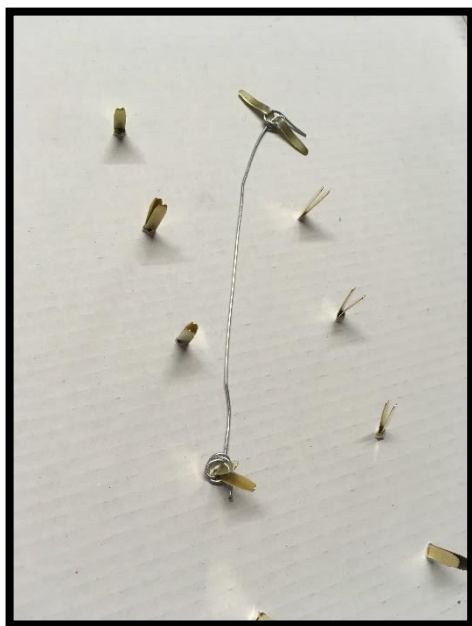


4. Placer les attaches parisiennes sans les ouvrir.



5. Aller voir l'enseignante pour recevoir un fil de fer à la bonne taille.

6. Relier deux attaches parisiennes avec le fil de fer comme sur la photo : mettre d'abord le fil au milieu des attaches, enrouler autour puis ouvrir les attaches parisiennes.



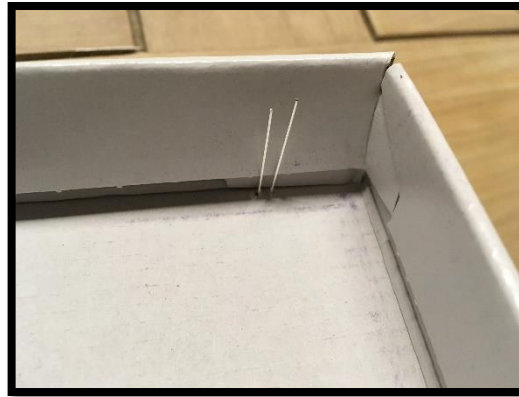
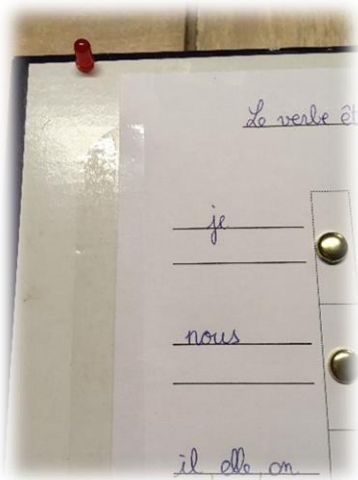
7. Aller voir l'enseignante pour recevoir un morceau de scotch isolant de la bonne taille.
8. Fixer le scotch isolant afin de recouvrir tout le fil de fer.



9. Recommencer pour les 5 fils.



10. Planter la diode **en haut** du couvercle.



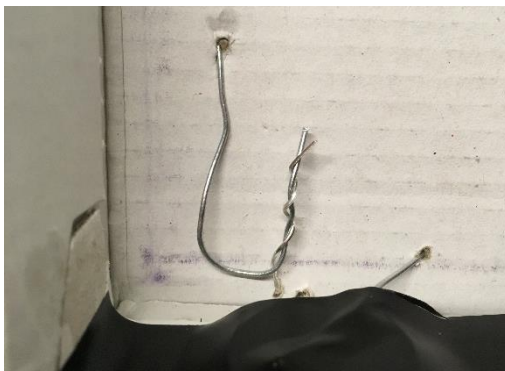
11. Fabriquer les deux fils de fer qui serviront à donner les réponses. Procéder comme sur les photos, en enroulant le bout puis en le fixant avec un morceau de scotch isolant.



12. Avec l'aide d'un camarade, poser la pile contre une des « pattes » de la diode, et le bout du fil de fer sur l'autre borne de la pile. Fixer le tout à l'aide d'un morceau de scotch isolant.



13. Entortiller l'autre bout de fil de fer autour de l'autre « patte » de la diode. Fixer le tout avec un morceau de scotch isolant.



Le jeu est terminé, vous pouvez le tester.