

Le littoral français

A. Le littoral :

1 - Observe cette carte et suis les consignes.

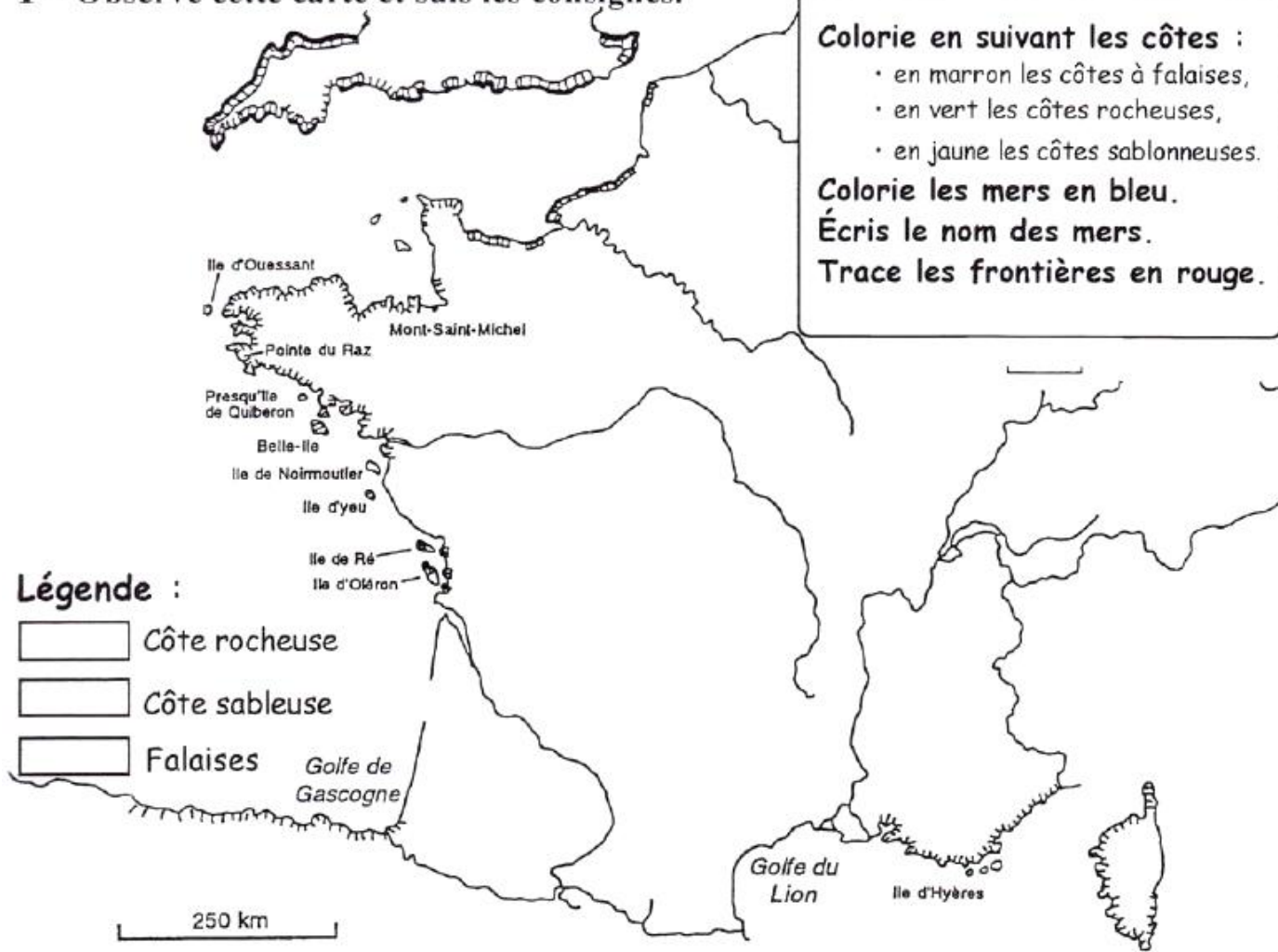
Colorie en suivant les côtes :

- en marron les côtes à falaises,
- en vert les côtes rocheuses,
- en jaune les côtes sablonneuses.

Colorie les mers en bleu.

Écris le nom des mers.

Trace les frontières en rouge.



Légende :

 Côte rocheuse

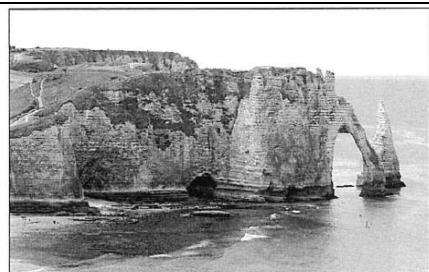
 Côte sableuse

 Falaises

Dessin(Ludic géographie CE2)

2. Replace les mots suivants sous la bonne image :

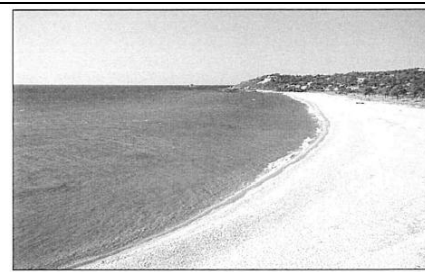
falaise - côte rocheuse - côte sableuse



© Denis Champollion



© Sylvain Cordier / Fotolia



© Floregeon / Fotolia

Images (Jocatop-géographie-CE2)

3. Résumé à apprendre :

Le **littoral** est la zone de contact entre la _____ et la _____ . Il y a 3 types de côtes :

_____ .

A compléter
seul avec ce
qu'on a appris.

1 océan et _____ mers bordent la France :

B. L'aménagement du littoral

Les hommes ont commencé à aménager depuis longtemps le littoral, d'abord pour se nourrir puis pour faire du commerce. Les activités littorales sont diverses et variées.

a) Les ports :



b) D'autres activités :



Images, le Cartable de Séverine



c) Résumé à apprendre :

1) Le _____ est la principale activité en bord de mer.

2) Les _____ sont aussi une activité très lucrative (qui rapporte de l'argent). Il y a 4 types de _____ :

3) D'autres activités se sont aussi développées. Elles exploitent les ressources de la mer :

_____ (pétrole)

_____ (sel)

_____ (algues)

_____ (poissons et coquillages)

C. La préservation du littoral :

- Le littoral s'abîme, à cause des éléments naturels (vents, courants des marées...) ou des interventions humaines. Pour préserver ces espaces, on a pris des mesures de protection et on a établi des règles d'utilisation.
- Le Conservatoire du Littoral a été créé en 1975 et il est chargé de protéger les côtes (environ 800 km aujourd'hui).



Images (Le cartable de Séverine)

Corrigé : le littoral

3. Résumé à apprendre :

Le littoral est la zone de contact entre la **mer** et la **terre**. Il y a 3 types de côtes : **côtes rocheuses**, **côtes sableuses** et **côtes à falaises**.

1 océan et 3 mers bordent la France :

Océan Atlantique

Mer Méditerranée

Manche

Mer du Nord

a) Résumé à apprendre :

1) Le **tourisme** est la principale activité en bord de mer.

2) Les **ports** sont aussi une activité très lucrative (qui rapporte de l'argent). Il y a 4 types de ports :

- les ports de plaisance
- les ports de commerce
- les ports de pêche
- les ports militaires

3) D'autres activités se sont aussi développées. Elles exploitent les ressources de la mer :

- les plates-formes pétrolières et les oléoducs (pétrole)
- les marais salants (sel)
- le ramassage des algues (algues)
- l'aquaculture (poissons et coquillages)