

13

15

E



8308

Größe/Taille/Size

M

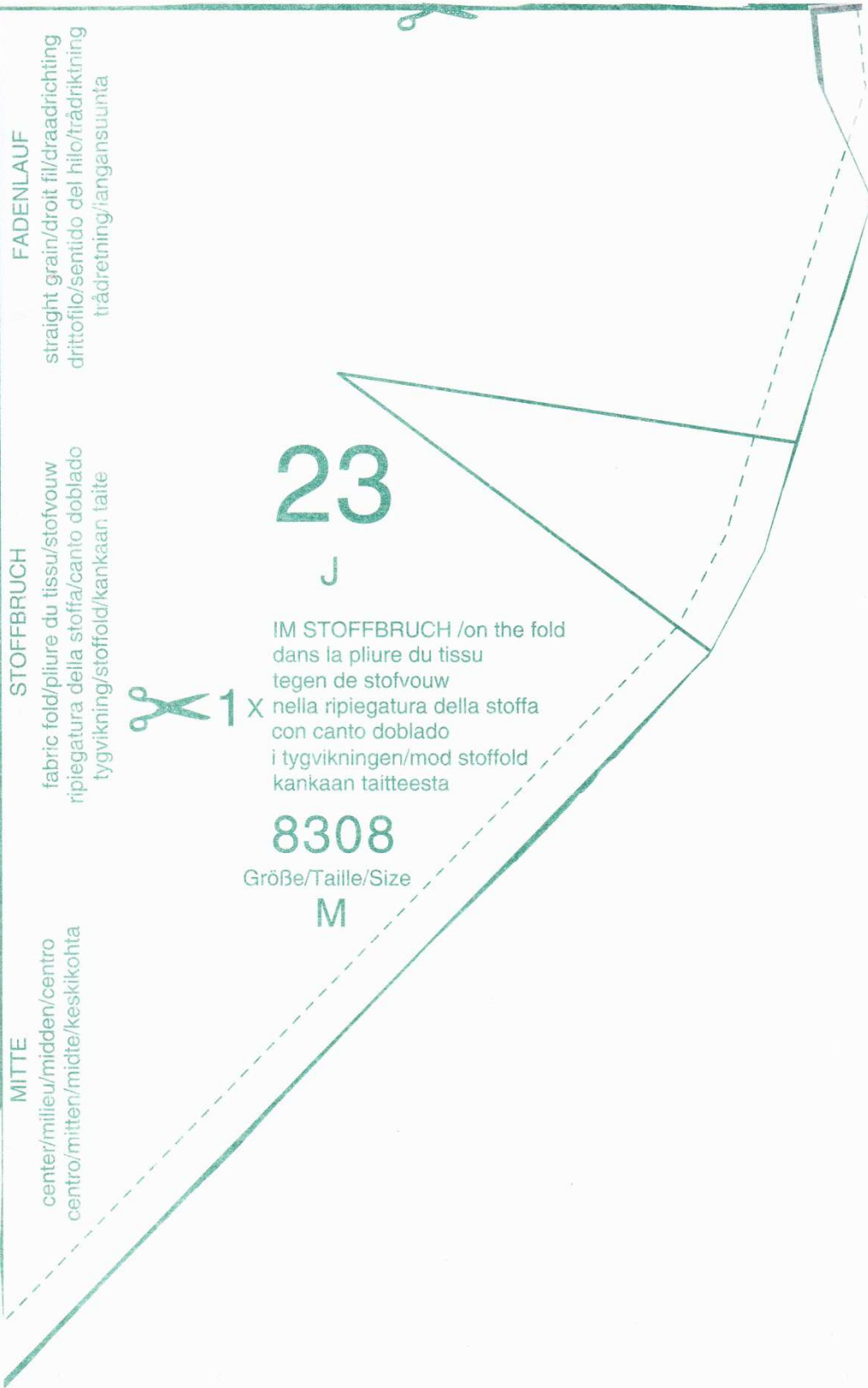
FADENLAUF

straight grain/droit fil/draadrichting/drittofilo
sentido del hilo/trádríktning/trádrétning/langansuunta

VORDERE MITTE NAHT

center front seam/couture milieu devant
middenvoornaad/cucitura nel centro davanti
centro anterior costura/mitt fram,söm
förr. midte søm/etukesikohta sauma

14



MITTE

center/milieu/midden/centro
centro/mitten/midte/keskikohta

STOFFBRUCH

fabric fold/pliure du tissu/stofvouw
ripiegatura della stoffa/canto doblado
tygvikning/stoffold/kankaan taite



23

J

IM STOFFBRUCH /on the fold
dans la pliure du tissu
tegen de stofvouw
nella ripiegatura della stoffa
con canto doblado
i tygvikningen/mod stoffold
kankaan taitteesta

8308

Größe/Taille/Size

M

FADENLAUF

straight grain/droit fil/draadrichting
drittofilo/sentido del hilo/trådriktning
trådretning/iangansuunta



SCHLITZ

slit/fente/split
apertura/abertura
sprund/slids/halkio

RÜCKWÄRTIGE MITTE NAHT

center back seam/couture milieu dos
middenachternaad/cucitura nel centro dietro
centro post. costura/mitt bak, sòm
bag. midte søm/takakeskikohta, sauma



IM STOFFBRUCH /on the fold
dans la pliure du tissu/tegen de stofvouw
nella ripiegatura della stoffa/con canto doblado
i tygvikningen/mod stoffold/kankaan taitteesta

8

B

8308

Größe/Taille/Size

M

burda

EINREIHEN

gather/froncer/inrimpelel/arricciare
fruncir/rynkning/rynkk/poimutetaan





8

B

IM STOFFBRUCH /on the fold
dans la pliure du tissu/tegen de stofvouw
nella ripiegatura della stoffa/con canto doblado
i tygvikningen/mod stofold/kankaan taitteesta

8308

Größe/Taille/Size

M

EINREIHEN

gather/froncer/inrimpelen/arricciare
fruncir/rynkning/rynok/poimutetaan

FADENLAUF

straight grain/droit fil/draadrichting/drittofillo
sentido del hilo/trådriktning/trådretning/langansuunta

VORDERE MITTE STOFFBRUCH

center front fold/pliure du tissu milieu devant/stovuw middenvoor
centro davanti ripiegatura stoffa/centro anterior canto de doblez
mitt fram,tygvikning/forr. midte stofold/etukeskikokhta kankaan taitte

8

burda



