

**Compétence :** Construire un diagramme

- Un menuisier dessine un diagramme avec des barres pour représenter le nombre de tables qu'il a vendues.  
Pour 10 tables vendues, il dessine une barre de 4 cm de hauteur.  
Dessine le diagramme sur ton cahier pour les ventes de la semaine.

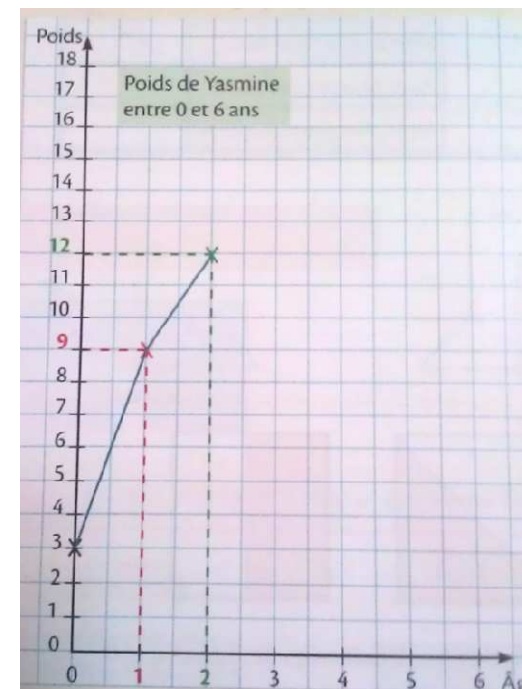
	Lundi	Mardi	Mercredi	Jeudi	Vendredi
Nombre de tables vendues	30	15	25	20	5

Le samedi, le menuisier doit faire une barre de 20cm. Combien de tables a-t-il vendues ? Réponds par une phrase sur ton cahier.

**Compétence :** Construire un graphique

- Reproduis et complète le graphique sur ton cahier avec les données du tableau.

Age	Poids de Yasmine en kg
0	3
1	9
2	12
3	14
4	16
5	17
6	18



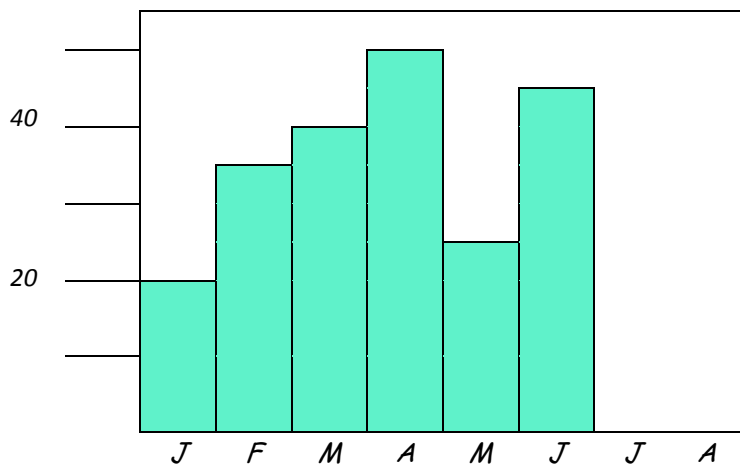


**Compétence :** Construire un diagramme

- Complète le tableau à l'aide des renseignements fournis par le diagramme.

Complète le diagramme pour les mois de juillet et août.

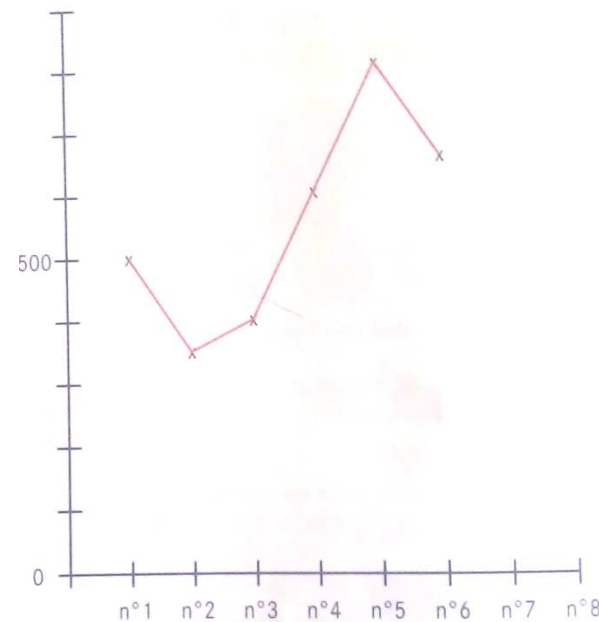
Mois	Janvier	Février	Mars	Avril	Mai	Juin	Juillet	Août
Hauteur de pluie en mm	20 mm	35 mm	...	...	...	...	30 mm	15 mm



**Compétence :** Construire un graphique

- Le graphique ci-dessous présente les ventes de fauteils d'un grand magasin. Pour le mois n°1, il s'est vendu 500 fauteils et au mois n°2, il s'est vendu 350 fauteils.

A l'aide du graphique réponds aux questions qui concernent les mois n°1 à n°6



Quel mois s'est-il vendu le plus de fauteils ? .....

Quel mois s'est-il vendu le moins de fauteils ? .....

Complète le graphique pour le mois n°7 : 250 fauteils et le mois n°8 : 700 fauteils.