

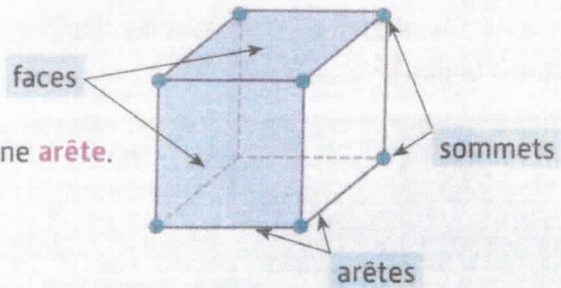
Calcul mental : Multiplier une centaine entière par 8.
Ex. : $8 \times 300 = ?$; $8 \times 500 = ?$



Je comprends

Activité de découverte : Analyse des faces de solides connus.

- Chaque partie plane d'un solide s'appelle une **face**.
- Chaque coin d'un solide s'appelle un **sommet**.
- Chaque segment qui relie deux sommets s'appelle une **arête**.






Un cube a 6 faces, 8 sommets et 12 arêtes.

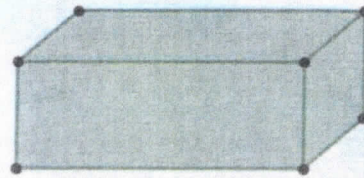


Je m'entraîne

1 Observe les solides, puis complète le tableau.

			
Faces	6	6	5
Sommets	8	8	5
Arêtes	12	12	8

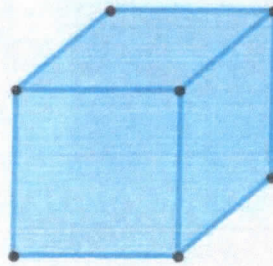
2 Observe ce pavé droit et complète les phrases.



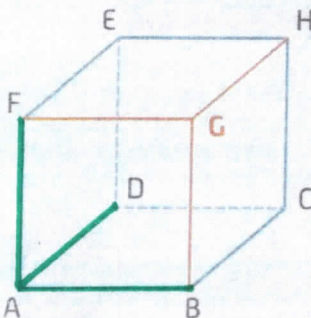
- Sur ce pavé droit, je vois **9** arêtes vertes.
- Je sais qu'un pavé droit a **12** arêtes en tout.
- Il y a donc **3** arêtes qu'on ne voit pas.

3 Observe ce cube et complète les phrases.

- Sur ce cube, je vois **3** faces bleues.
- Je sais qu'un cube a **6** faces en tout.
- Il y a donc **3** faces qu'on ne voit pas.



4 Observe ce cube : on a repassé en rouge les arêtes qui partent du sommet G.



- Complète la phrase.
Les arêtes qui partent du sommet G sont GF, GB et **GH**.
- Repasse en vert les arêtes qui partent du sommet A.
- Complète la phrase.
Les arêtes qui partent du sommet A sont **AD, AB** et **AF**.