



*Claude Monet*

*1840-1926*

*Nationalité :*

*Profession :*

1 Claude Monet naît à Paris en 1840. Il fait ses études au Havre, où son père est commerçant. Claude n'aime pas l'école. Tout jeune, il dessine des caricatures de ses copains ou des gens connus de la ville. Il a beaucoup de succès.

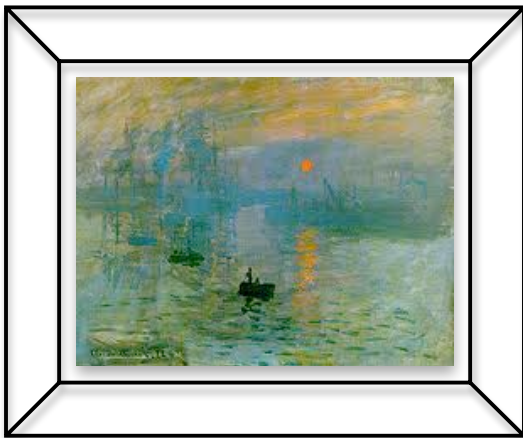
Il rencontre Eugène Boudin, un jeune artiste qui aime peindre en plein air, par tous les temps. Boudin invite Monet à venir peindre avec lui, face à la mer. A 19 ans, Monet décide qu'il sera peintre, pour de bon !

2 A 25 ans, il commence un grand tableau, c'est son premier chef-d'œuvre : ***Un déjeuner sur l'herbe***. Malheureusement, découragé par des critiques sévères, il ne le terminera pas. Il voyage beaucoup. Ce qu'il aime peindre ce sont des choses simples de la vie quotidienne : son fils sur la terrasse de sa maison, sa femme dans le jardin, une gare parisienne...



3

Il se passionne pour les problèmes que pose la lumière, ses tableaux deviennent de plus en plus lumineux, ses couleurs plus vives. Mais le public ne comprend pas cette nouvelle façon de peindre et, lorsque Monet présente un tableau qu'il a intitulé *Impression, soleil levant*, on se moque de lui. On lui conseille de retourner à l'école apprendre le dessin. Et, par méchanceté, on appelle « **impressionnistes** » tous ces jeunes peintres amis de Monet, qui plantent leurs chevalets dans la nature, comme Auguste Renoir, Edouard Manet ou Alfred Sisley.



4

En allant peindre à la campagne, il découvre un village qu'il aime beaucoup : Giverny, il y achète une maison, met en place un nouveau jardin, fait creuser un bassin pour avoir des nymphéas, ses fleurs préférées. Il les peindra des centaines de fois. Et c'est à Giverny qu'il meurt, âgé de 86 ans, enfin admiré par les amateurs d'art du monde entier.

