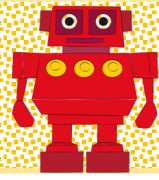
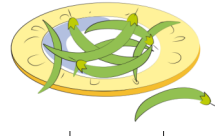
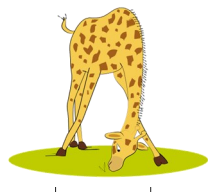
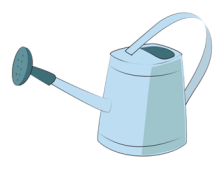


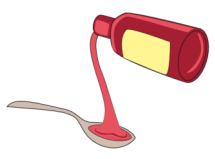
# le son [r] de robot



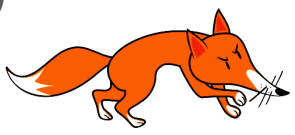
J'écris la syllabe dans laquelle j'entends [ r ]:



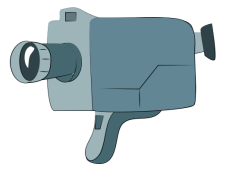
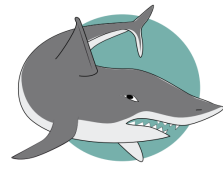
|    |  |  |  |  |  |
|----|--|--|--|--|--|
| ro |  |  |  |  |  |
|----|--|--|--|--|--|



|  |  |  |  |  |  |
|--|--|--|--|--|--|
|  |  |  |  |  |  |
|--|--|--|--|--|--|



|  |  |  |  |  |  |
|--|--|--|--|--|--|
|  |  |  |  |  |  |
|--|--|--|--|--|--|



|  |  |  |  |  |  |
|--|--|--|--|--|--|
|  |  |  |  |  |  |
|--|--|--|--|--|--|

NB: Ce sont les syllabes entendues qui sont demandées. Ex ro pour taureau