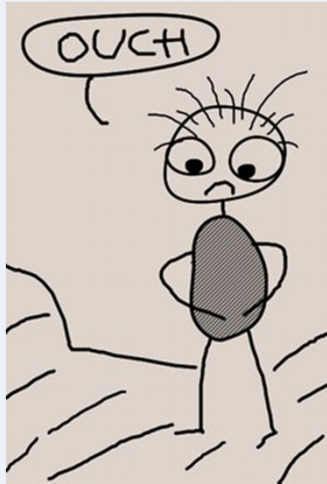


L'appendicite



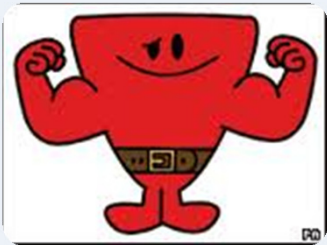
Se faire opérer de l'appendicite, c'est se faire enlever l'appendice, qui est une petite partie de l'intestin.

En France, chaque jour, environ 1 400 personnes se font opérer de l'appendicite.



Où a-t-on mal quand on se fait opérer de l'appendicite ? Au ventre, en bas à droite

Des biceps



Les biceps sont des muscles du bras situés entre le coude et l'épaule.

Popeye ou Schwarzenegger ont de très gros biceps !



Que mange Popeye pour avoir de très gros biceps ?
Des épinards

Un mammifère



Les mammifères sont des animaux qui ont une colonne vertébrale, des poumons et un cœur. Les femelles ont des mamelles pour faire téter leurs petits.

Il y a actuellement plus de 5 000 espèces différentes de mammifères dans le monde.



Vrai ou faux : la baleine est un poisson ?
Faux, c'est un mammifère.

Un carnivore



Un carnivore est un animal qui se nourrit de viande.

L'homme est un omnivore, c'est-à-dire qu'il mange de tout.



Comment appelle-t-on un animal qui ne mange que de l'herbe ? Un herbivore.

Une cabriole



Une cabriole est un petit saut que l'on fait en se retournant sur soi-même

Une cabriole est aussi le nom d'une figure acrobatique en équitation.



Quel est le verbe qui signifie « faire des cabrioles » ? *Cabrioler.*

Un félin



Un félin est un animal carnivore, de la même famille que le chat.

Le félin a des griffes, qu'il sort pour attaquer ses proies.



Parmi ces animaux, lequel n'est pas un félin : la panthère, le lynx, l'ours ou le guépard ? *L'ours.*

Une cathédrale



Une cathédrale est une grande et belle église, construite dans certaines grandes villes.

La construction des cathédrales demandait beaucoup de temps. Il a fallu 75 ans (de 1160 à 1235) pour construire la cathédrale Notre-Dame de Paris.



Dans une église, comment appelle-t-on l'endroit qui abrite les cloches ? Le clocher.

Un détail



Un détail est une chose qui a moins d'importance qu'une autre et dont on pourrait se passer.

Raconter une histoire avec le détail, c'est la raconter avec beaucoup de précisions.



Retrouve les personnages de la famille Simpson sur cette image.

La préhistoire



La préhistoire est une période très ancienne qui commence avec l'apparition de l'homme sur la Terre et qui s'arrête au moment de l'invention de l'écriture.

Les hommes préhistoriques ont découvert comment faire le feu en frottant deux pierres l'une contre l'autre.



Comment appelle-t-on les grands éléphants préhistoriques ? Les mamouths.

Un menhir



Un menhir est une grande pierre dressée vers le ciel qui a été installée par les hommes préhistoriques.

On peut voir des menhirs en Bretagne.



Quel héros de bande dessinée porte des menhirs ? Obélix.

Un chronomètre



Un chronomètre est un appareil qui sert à mesurer le temps que l'on a mis pour faire quelque chose.

On prononce « kronomètre »



Quel verbe vient du mot « chronomètre » ?
chronométrer.

Une citrouille



Une citrouille est un gros légume rond et orange qui pousse au ras du sol et peut peser jusqu'à 50 kilos. On la mange cuite uniquement.

La citrouille est de la même famille que le melon, le potiron, le concombre et la courge : ce sont des cucurbitacées.



Dans Cendrillon, en quoi se transforme la citrouille ?
En carrosse.

Le bouche-à-bouche



Faire du bouche-à-bouche, c'est souffler de l'air avec sa bouche dans la bouche de quelqu'un qui ne respire plus tout seul.

En même temps que l'on souffle de l'air, on pince le nez de la personne évanouie.



Sur les plages, qui est chargé de surveiller les gens quand ils se baignent ?

Les maîtres nageurs sauveteurs

L'hygiène



L'hygiène est l'ensemble des habitudes de propreté qu'il faut avoir pour garder son corps en bonne santé.

Le papier toilette s'appelle aussi le papier hygiénique.



Qu'est-ce qui mousse au contact de l'eau et que l'on utilise pour nettoyer la peau ?

Le savon.

Une crainte



La crainte, c'est la peur de quelque chose.

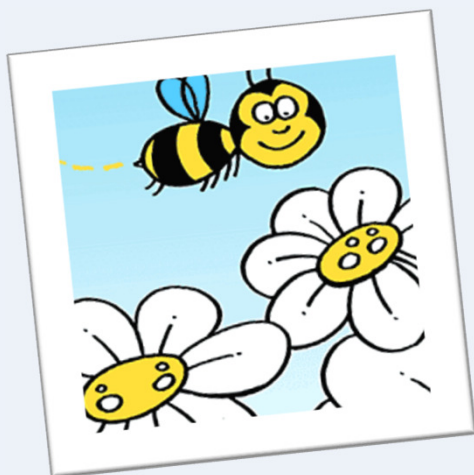
On dit de quelqu'un qui a peur qu'il est craintif.



Quelle est la couleur associée à la peur : rouge, jaune, bleu ?

Une peur bleue

Le pollen



Le pollen est une fine poudre fabriquée par les fleurs qui leur permet de se reproduire.

Le pollen peut provoquer certaines allergies, comme le « rhume des foins ».



Quelle est la couleur du pollen : marron, jaune ou vert ?

Jaune.

Un baromètre



Un baromètre est un instrument qui permet de savoir le temps qu'il va faire le lendemain.

Un baromètre contient un liquide : le mercure. Si le niveau de mercure baisse, il va faire mauvais ; s'il monte, le beau temps est de retour !



Quel instrument permet de mesurer la température ?

Un thermomètre

La gouache



La gouache est de la peinture à l'eau, assez épaisse, utilisée par les artistes peintres.

L'aquarelle est une autre sorte de peinture à l'eau, beaucoup moins épaisse que la gouache.



Quelles sont les 3 couleurs primaires qui permettent d'obtenir toutes les autres couleurs ?

Rouge, jaune, bleu

Le chômage

Les devises Shadok



EN ESSAYANT CONTINUELLEMENT
ON FINIT PAR RÉUSSIR. DONC:
PLUS ÇA RATE, PLUS ON A
DE CHANCES QUE ÇA MARCHE.

On est au chômage quand on n'a plus de travail et que l'on en cherche un nouveau.

Quand quelqu'un est au chômage, il va s'inscrire dans un lieu qui s'appelle le « pôle emploi ».



Comment appelle-t-on quelqu'un qui est au chômage ?
Un chômeur.

Une comédie



Une comédie est une pièce de théâtre ou un film qui fait rire les gens.

Quand on fait semblant d'avoir mal quelque part, on dit qu'on fait la comédie.



Quel est le contraire de « comédie » ?
une tragédie.

Un compas



Un compas est un petit instrument à 2 branches (avec une pointe d'un côté et un crayon de l'autre) qui permet de dessiner des cercles.

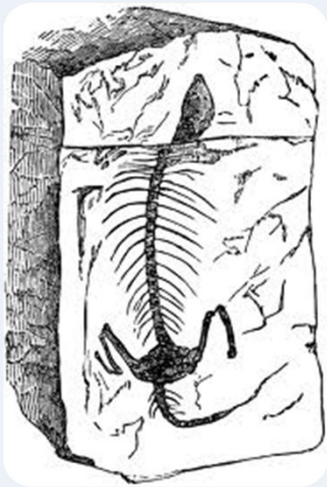
Le compas est aussi le nom de la boussole des marins.



Comment appelle-t-on la figure que l'on dessine avec un compas et qui ressemble à une fleur ?

une rosace.

Un fossile



Un fossile est une empreinte laissée dans une pierre par une plante, un coquillage. C'est aussi le squelette d'un animal qui vivait il y a des millions d'années.

L'étude des fossiles permet d'apprendre beaucoup de choses sur la vie des animaux.



Comment appelle-t-on les reptiles qui vivaient sur la Terre il y a environ 200 millions d'années ?

Les dinosaures.

L'asthme



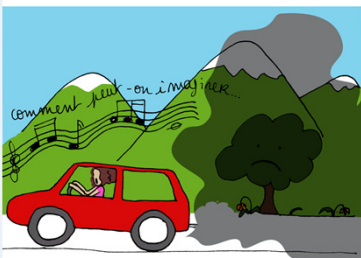
L'asthme est une maladie qui empêche parfois de bien respirer, surtout la nuit.

On prononce « asme ».



Comment appelle-t-on quelqu'un qui a de l'asthme ?
Un asthmatique.

La pollution



La pollution est tout ce qui salit et abîme la nature : par exemple, les ordures, les déchets des usines, la fumée des pots d'échappement des voitures.

Les personnes qui luttent contre la pollution s'appellent des écologistes.



Qui a inventé la poubelle ?

Eugène Poubelle

Play-back



Un chanteur fait du play-back quand il fait semblant de chanter en bougeant ses lèvres alors que c'est un disque que l'on entend.

Le mot « play-back » est un mot anglais : « play » veut dire « jouer » et « back » veut dire « en arrière »



Complète la phrase : quand un chanteur ne chante pas en play-back, il chante en
direct.

Une empreinte



Une empreinte est une marque laissée dans le sol comme une trace de pas ou de patte d'animal, par exemple.

Les empreintes digitales sont les traces laissées par les doigts d'une personne sur un objet.



Comment appelle-t-on une empreinte laissée dans une pierre par une plante il y a des millions d'années ?
Un fossile

Une kermesse



Une kermesse est une fête avec des stands, une buvette, des jeux où l'on peut gagner des lots, organisée pour une école ou une association.

Autrefois, les kermesses étaient organisées par les églises.



Quel mot, désignant une cérémonie qui a lieu à l'église, se cache dans « kermesse » ?

Messe.

Un préfixe



Un préfixe est un petit mot qui, placé devant un mot, en change le sens.

Par exemple, « in » est le préfixe de « invisible » et signifie « le contraire de ce qui se voit ».



Quel est le préfixe du mot « surgelé » ?

sur.

Une sphère



Une sphère est une forme parfaitement ronde qui ressemble à une boule. La Terre a la forme d'une sphère

On prononce « sfère »



Quelle forme géométrique a 4 côtés identiques ?
Le carré.

L'émail



L'émail est la couche dure et blanche qui recouvre les dents.

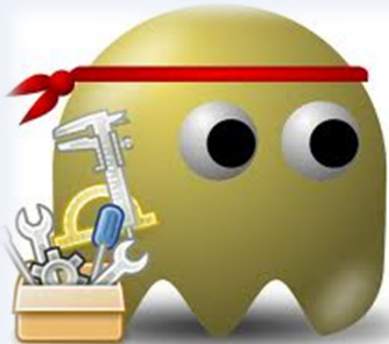
L'émail est aussi un vernis brillant qui recouvre et protège certains objets comme les lavabos, par exemple.



Quel est le pluriel de « émail » ?

émaux.

Un architecte



Un architecte est quelqu'un qui dessine les plans des maisons et surveille leur construction.

Mansart et Le Vau furent les 2 principaux architectes du château de Versailles.



Quel est le métier de celui qui construit les murs des maisons ?
Maçon.

Du cidre



Le cidre est une boisson pétillante qui contient un tout petit peu d'alcool et que l'on fabrique avec des pommes.

Le cidre est fabriqué en Bretagne et en Normandie.



Quelle boisson alcoolisée à base de pommes porte le nom d'un département français ?
Le calvados.

Un bouquin



« Bouquin » est un mot familier qui désigne un livre.

Un bouquin est aussi un vieux bouc.



Quelle est la femelle du bouc ?

la chèvre.

Le brouillard



Le brouillard est un gros nuage rempli de petites gouttes d'eau qui se forme au niveau du sol et empêche de bien voir.

Les phares antibrouillard sont apparus sur les voitures en 1949.



Quel mot, qui commence comme « brouillard », désigne l'essai que l'on fait sur un papier avant d'écrire au propre ?
un brouillon.

Un saxophone



Un saxophone est un instrument de musique à vent, c'est-à-dire qu'il faut souffler dedans pour obtenir un son.

Un musicien qui joue du saxophone s'appelle un saxophoniste.



Quelle est l'abréviation de « saxophone » ?

Saxo.

Un vœu



Faire un vœu, c'est faire un souhait en espérant qu'il se réalisera.

Le 31 décembre, on envoie ses vœux à ses amis pour leur souhaiter une bonne année.



Devant quel type d'étoile dit-on qu'il faut faire un vœu ?

Une étoile filante.

Un nomade



Les nomades sont des gens qui n'habitent jamais très longtemps au même endroit. Ils se déplacent tout le temps.

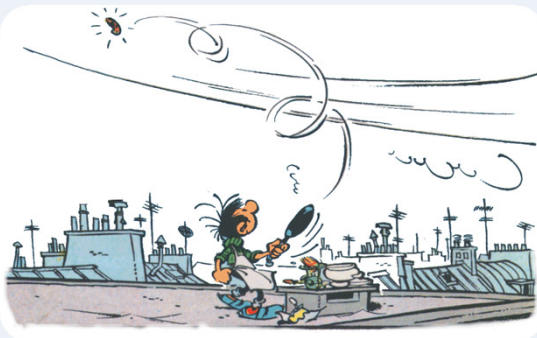
Aujourd'hui, il y a de moins en moins de nomades, sauf dans le désert, comme par exemple, les Touaregs du Sahara.



Dans quoi habitent les Touaregs ?

Des tentes.

La météorologie



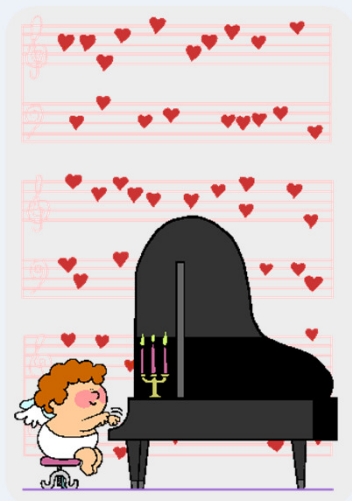
La météorologie est la science qui étudie les nuages, la température, le vent et qui permet de prévoir le temps qu'il va faire dans les jours à venir.

Le soir, quand le ciel est bien dégagé et plein d'étoiles, cela signifie qu'il devrait faire beau le lendemain.



D'où sont prises les images qui montrent la position des nuages au-dessus de la Terre ?
d'un satellite.

Un compositeur



Un compositeur est quelqu'un qui invente une musique.

Mozart a été le plus jeune compositeur : il a écrit sa première symphonie à 8 ans.



Mozart était-il anglais, italien ou autrichien ?
Autrichien.

Un cabri



Le cabri est le petit de la chèvre.

Un cabri est également appelé un chevreau.



Quel mot commençant par b et se terminant par t signifie également « cabri » ?

Biquet.

Un estomac



L'estomac est une partie du ventre qui sert à digérer.

L'estomac est un organe vital, c'est-à-dire que l'on ne peut pas s'en passer pour vivre.



Quel organe fabrique l'urine ?

Le rein.

Un puits



Un puits est une réserve d'eau creusée dans la terre. On se sert d'un seau accroché à une corde pour pouvoir récupérer l'eau.

Il existe également des puits de pétrole : c'est l'endroit où on le pompe.



Quel verbe signifie « chercher de l'eau au puits » ?

Puiser.

Un meunier



Le meunier est la personne qui travaille dans un moulin et qui fabrique de la farine.

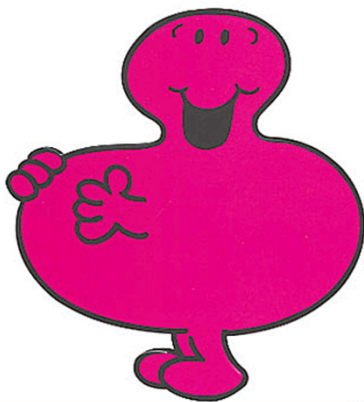
La farine est faite à partir du blé.



Complète la chanson : « Meunier, tu dors... » :
« ton moulin va trop vite »

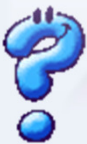
Un glouton

M. GLOUTON



Un glouton est un petit mammifère carnivore des régions froides. Il peut dévorer un cerf tout entier.

On dit qu'une personne est gloutonne quand elle mange beaucoup et très vite sans prendre le temps de mâcher. On dit qu'elle se goinfre.



Quel est l'intrus : se goinfrer, s'emmitoufler
ou s'empiffrer ?
s'emmitoufler