

**Compétence :** Suivre un programme pour construire une figure géométrique

■ *Construis la figure sur une feuille de papier blanc en suivant le programme de construction.*

1. Trace un segment de longueur 7 cm. Nomme les extrémités de ce segment A et B.
2. Trace ensuite le cercle de centre A et de rayon 4 cm.
3. Trace le cercle de centre B et de rayon 4 cm.
4. Les deux cercles se coupent en deux points. Appelle ces points D et E.
5. Trace le quadrilatère ADBE.

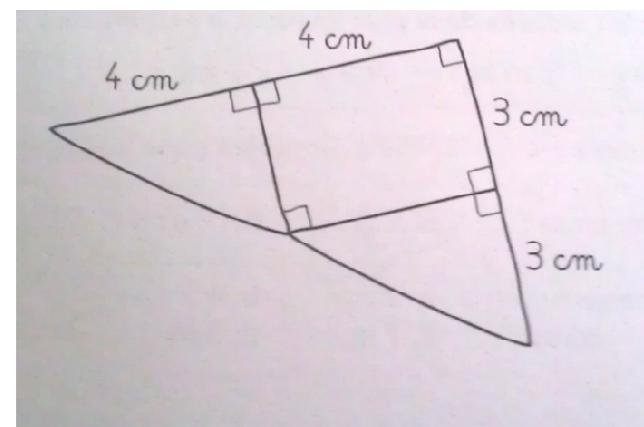
*Réponds maintenant à la question suivante sur ton cahier en faisant une phrase :*

*A quelle famille de quadrilatères le quadrilatère ADBE appartient-il ?*



**Compétence :** Construire une figure à partir d'un schéma

■ *Voici un dessin fait à main levée d'une figure. Construis cette figure en vraie grandeur avec tes instruments de géométrie.*





**Compétence :** Suivre un programme de construction

■ *Construis la figure en suivant le programme de construction.*

1. *Trace un segment  $RS$  de 7 cm et place le point  $I$  en son milieu.*
2. *Trace le demi-cercle qui a pour extrémités les points  $R$  et  $S$ .*
3. *Place un point  $T$  sur le demi-cercle.*
4. *Trace les segments  $RT$  et  $TS$*