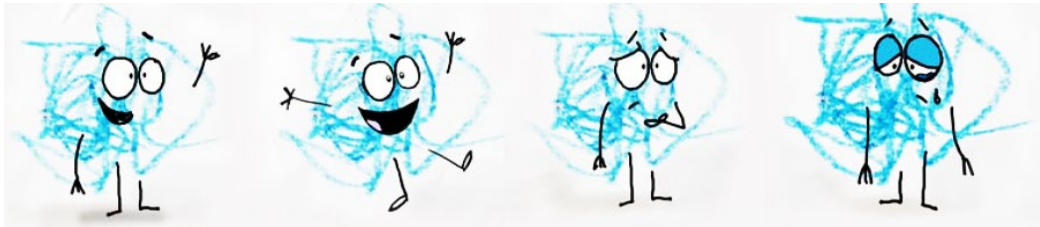


Mobiliser le langage dans toutes ses dimensions.

Passer d'une écriture à une autre. Capitale d'imprimerie scripte et cursive.

Pour chaque mot, entoure les lettres nécessaires à son écriture.



JOIE

v	n	c	r
i	j	e	t
h	o	p	t

PEUR

v	u	c	r
a	p	e	o
h	c	n	t

AMOUR

v	u	c	r
a	f	o	l
h	m	p	t

CURIOSITÉ

v	é	c	r
i	u	s	t
o	i	r	t

SÉRÉNITÉ

v	é	c	r
n	é	s	t
o	i	é	t

FIERTÉ

v	é	c	r
i	f	s	t
o	e	r	t

A	B	C	D	E	F	G	H	I	J	K	L	M	N	O	P	Q	R	S	T	U	V	W	X	Y	Z
a	b	c	d	e	f	g	h	i	j	k	l	m	n	o	p	q	r	s	t	u	v	w	x	y	z
a	b	c	d	e	f	g	h	i	j	k	l	m	n	o	p	q	r	s	t	u	v	w	x	y	z