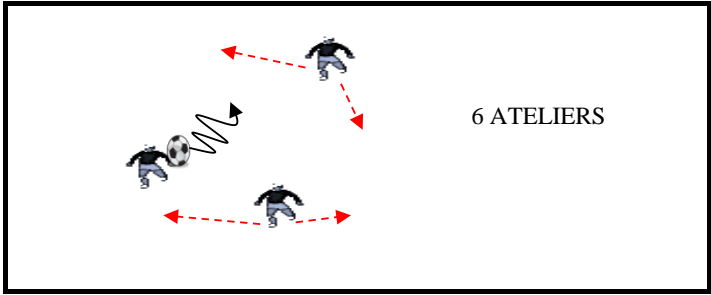
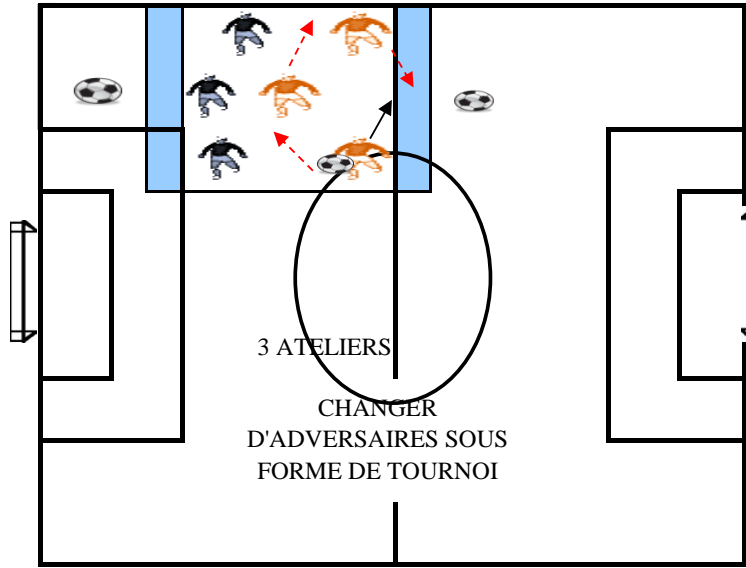
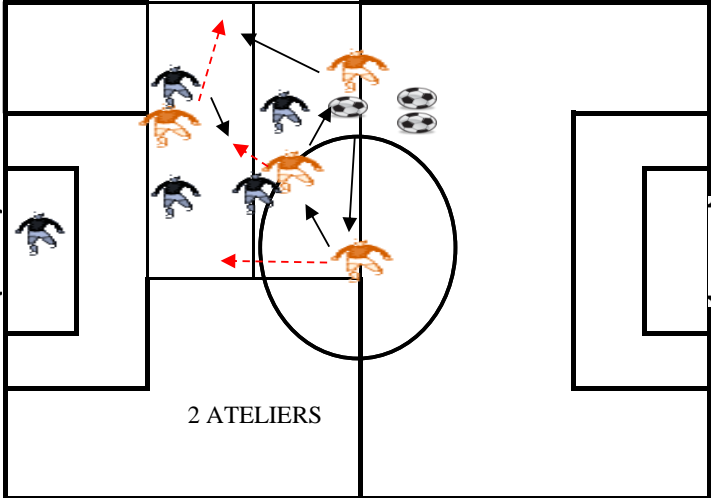
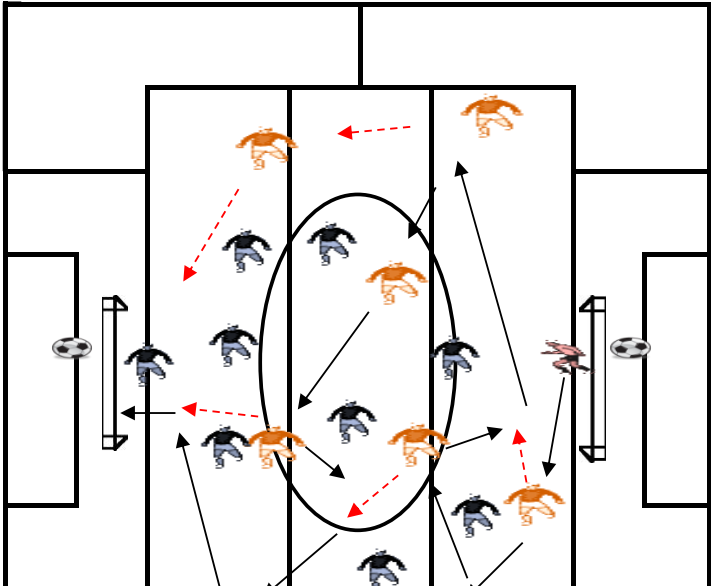


Nom	LEGIEMBLE
Prenom	ANTHONY
Date	04-sept

**Phase de jeu et objectif : CONSERVER ET PROGRESSER AVEC
DU JEU A 3 EN DISPOSANT DU MAXIMUM DE SOLUTIONS DE
PASSES**

BEES1
2012/2013

PARTIES	ELEMENTS ORGANISATIONNELS		DESCRIPTIF	ELEMENTS PEDAGOGIQUES
MISE EN TRAIN	Objectifs Préparer le corps à l'effort, Elévation du rythme cardiaque	Durée	 <p align="center">6 ATELIERS</p>	<ul style="list-style-type: none"> * Augmenter le rythme * Limiter le nombre de touches * Trouver e 3è lancé
		Nbre de joueurs		
	Consignes Obligation de se déplacer / Le joueur conduit librement le ballon et donne à un coéquipier qui vient demander sur un changement de rythme	18		
	Espaces	1/2 TERRAIN		
JEU	Objectifs RECHERCHE DU JEU A 3	Durée	 <p align="center">3 ATELIERS CHANGER D'ADVERSAIRES SOUS FORME DE TOURNOI</p> <p align="center">5' ETIREMENT HYDRATATION</p>	<p>Variables : * Imposer un nbr de passes</p> <p>* Ajouter 2 appuis fixe</p> <p>RA Equipe :</p> <ul style="list-style-type: none"> * Disposer du maximum de solution de passes * Occuper l'espace <p>PB : * enchaîner rapidement</p> <ul style="list-style-type: none"> * Jouer vers l'avant ds les intervalles * Recherche jeu en appui avec course de soutien <p>PPB : * Occuper large et prof</p> <ul style="list-style-type: none"> * Se démarquer ds les intervalles en appui entre les lignes adverses
		Nbre de joueurs		
	But 1 POINT STOP BALL	18		
	Consignes *JEU LIBRE AU SOL * INTERDICTION DE DEFENDRE DANS LA ZONE DE SECURITE	Espaces		
		30*30		

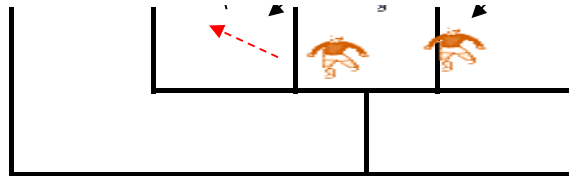
SITUATION	Objectifs	Durée		Variables : *Liberté des 4 Déf
	RECHERCHE DU JEU A 3 EN SE DONNANT DU TEMPS ET DE L ESPACE	30'		*Varier les départs
		3séquences de 8'		
		Nbre de joueurs		
	But	18		RA Equipe :
* 1pt passage en zone haute * 3pts but * def 1pt stop ball		* Disposer du maximum de solution de passes		
Consignes	Espaces	* Occuper l'espace	PB : * enchaîner rapidement	
*Jeu libre au sol			* Jouer vers l'avant ds les intervalles	
* Tous les J. doivent toucher le ballon en zone basse *Passage en zone haute sur une transmission à l'appui	1/4 terrain		* Recherche jeu en appui avec course de soutien	PPB : * Occuper large et prof
*Déf fixe dans les zones 2-2 / Demander de bien fermer les Intérieurs				* Se démarquer ds les intervalles en appui entre les lignes adverses
JEU	Objectifs	Durée		Variables : *Réduire nbr de Touches
	RECHERCHE DU JEU A 3 EN SE DONNANT DU TEMPS ET DE L ESPACE	2*8'		RA Equipe :
		Nbre de joueurs		
		18		
	But			* Disposer du maximum de solution de passes
but = 1 point		* Occuper l'espace	PB : * enchaîner rapidement	
Consignes	Espaces		* Jouer vers l'avant ds les intervalles	
			* Recherche jeu en appui avec course de soutien	PPB : * Occuper large et prof

* ballon au sol *équipe en 332

*1joker dans chaque équipe libre
de se déplacer et 2Tde balle

Surf-Surf

*Passage en zone supérieur par un Appui-Soutient



*

Se démarquer ds les intervalles en appui entre les lignes
adverses

Publié par



