

Ecole :
Equipe :
Nom :

Défi-maths CP- CE1 n°3

mars-avril 2016



ex n°....

Casse-tête n°1 : La maison de Jules

Jules explique à Samia comment trouver sa maison :



« Ma maison a cinq fenêtres.
Il n'y a pas de petits carreaux.
La porte est à gauche.
La cheminée est à droite. »
Quelle est la maison de Jules ?

C'est la maison n°

Casse-tête n°2 : Les jongleurs

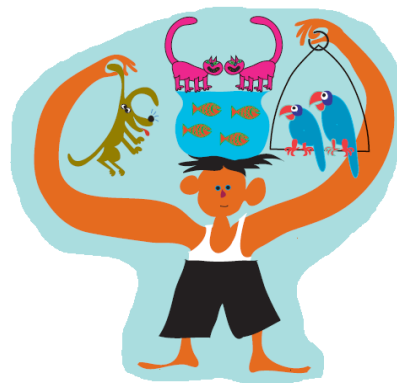
En rangeant les cinq disques gris du plus petit au plus grand, quel mot trouve-t-on ?



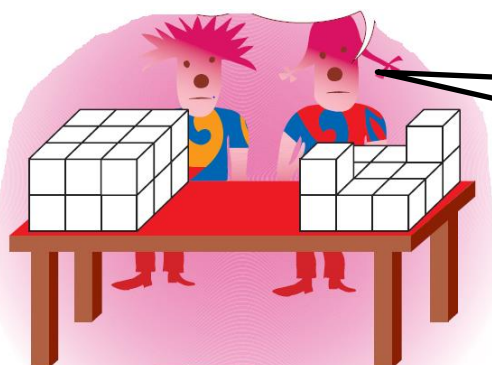
Casse-tête n°3 : La ménagerie

Fanny a un chien, deux chats, deux perroquets et quatre poissons. Combien y a-t-il de pattes d'animaux dans la maison quand ils y sont tous ?

Il y a pattes d'animaux.



Casse-tête n°4 : Le jeu de construction



Combien de cubes dois-je rajouter pour avoir le même bloc que mon voisin ?

Je dois ajouter cubes.