

L'enseignante fait remarquer que le son étudié sera composé systématiquement d'un "i" suivi d'une voyelle et que, dans ce cas, le "i" fait toujours le son "y".

Elle fait lire les 2 cas particuliers des "ien" et des "tion"



piano



viande



client



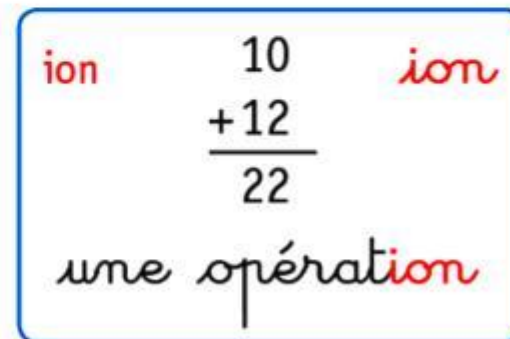
papier



vieux



lion



Elle présente les deux affiches du son "i-"

ien  ien

un chien

ion
$$\begin{array}{r} 10 \\ +12 \\ \hline 22 \end{array}$$
 ion

une opération

Elle présente l'affiche de la classe



ien ion

ien ion



un chien

un chien

10

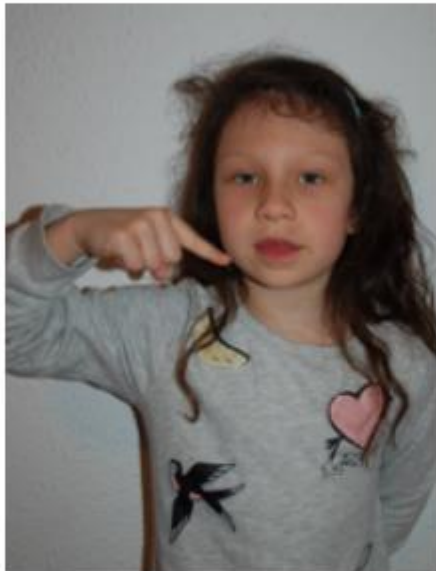
+12

=22

une opération

une opération

ien
ion
ier



on met l'index à l'horizontale pour
représenter monsieur y
(= monsieur "i/y" qui est tombé)

L'enseignante fait remarquer que si on inverse les lettres et que le "i" ne se trouve plus en premier, alors, on n'obtient pas le même son.

Ainsi, quand il y a plusieurs voyelles qui se suivent, le "i", ne fait "y" que s'il se trouve devant la voyelle et non après

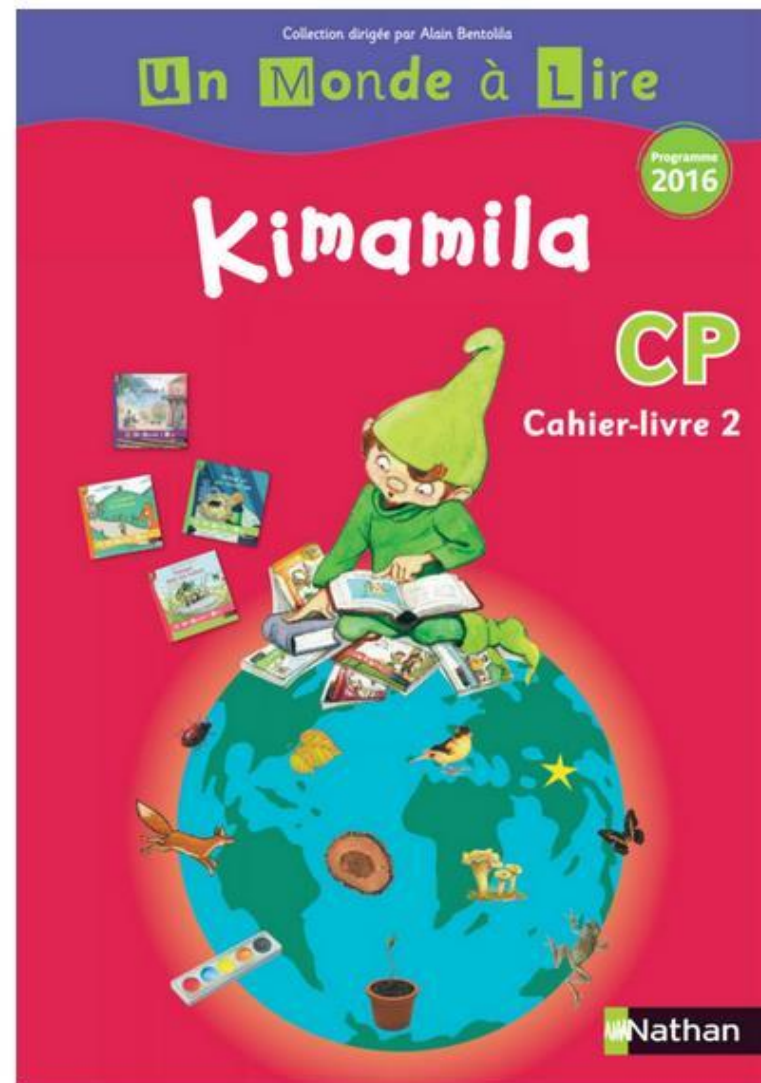
lion

1 2 3 4

loin

1 2 3 4

Cette page signifie que les élèves doivent prendre leur cahier-livre page 106



L'enseignante demande aux élèves de chercher tous les mots où on entend les sons : ia io ier ieu ion
piano policier escalier radio furieux messieurs discussion Marion



Épisode

3

Des sons et des lettres



Trouve dans l'image des mots où tu entends



ien



ien

un chien

ion

$$\begin{array}{r} 10 \\ +12 \\ \hline 22 \end{array}$$

ion

une opération

Elle explique la consigne, puis elle dicte les mots.

marin sapin chien magicien tambourin

1 Entoure en rouge les mots où tu entends **ien** et en bleu ceux où tu entends **in**.



ien



comme magicien

in

comme lapin



Elle explique la consigne et analyse les exemples avec eux.

2 Entoure tous les écritures de *i*. dans ces mots.

un adieu – un escalier – un papier – une assiette – un lion
un pompier – un camion – le tien – rien – un Indien



bientôt - attention - un pieu
un collier - un avion - une radio

L'enseignante explique qu'ils devront entourer toutes les graphies possibles

ein ien ain ian

Elle leur fait remarquer que ein et ain on n'entend pas "y"

Par contre, ien et ian, on entend "y"

Parents, avant de demander à votre enfant de recopier les mots, faites entourer les ein, les ain, les ien et les ian dans les mots du haut puis on regarde la page suivante pour la correction

- 3 Écris les mots dans la bonne colonne : une ceinture – un étudiant – le pharmacien
un grain – un musicien – la viande – une teinture – un train

ein	ien	ain	ian

On regarde si c'est bon, et dans ce cas, on recopie les mots dans les bonnes colonnes

3 Écris les mots dans la bonne colonne : une ceinture – un étudiant – le pharmacien
un grain – un musicien – la viande – une teinture – un train

ein	ien	ain	ian

Parents :

Pour cet exercice, vous allez dicter les deux mots.

Exemples : "est-ce qu'on dit punitien ou puniton ? écris **ien** ou **ion**."

Même chose pour les autres mots, vous dictez les deux possibilités et votre enfant écrit la bonne solution.

4 Complète les mots avec *ien* ou *ion*.

une punit un mécanic une permiss

b tôt il rev t une act r