



I) LA PLANIFICATION ET L'ORDONNANCEMENT

Travail à faire :

Vous devez :

Sur une feuille à petits carreaux, **tracer** un cadre et un bandeau.

Mettre le titre :

LA PLANIFICATION ET L'ORDONNANCEMENT.

Recopier tout ce qui se trouve dans le cadre rouge.

Trouver les définitions de **planning, antériorité et ordonnancement**

Réaliser l'étude de la maison éco bois.

1) Le phasage d'un ouvrage :

Une phase correspond à la réalisation d'une partie élémentaire d'un ouvrage complexe. Ce découpage donne le phasage de l'ouvrage. Les phases sont réalisées dans l'ordre logique et permettent d'établir l'ordonnancement des phases ou encore le **planning** de réalisation. Ces relations logiques entre les phases constituent les liens.

Selon les techniques utilisées, les liens entre les phases sont différents et donc le planning sera différent.

L'**antériorité** d'une tâche est définie par sa durée et sa date (moment de début et moment de fin). Le début d'une tâche dépend, le plus souvent, de la fin d'une autre tâche : on parle d'antériorité d'une tâche.

L'**ordonnancement** est la méthode choisie pour présenter le déroulement des tâches dans le temps.

2) Qu'est-ce qu'une opération ?

L'opération d'une tâche de réalisation élémentaire.

Dans le cas d'un élément réalisé en béton armé, les opérations successives à réaliser sont : l'implantation de l'élément, la mise en place du coffrage, le bétonnage de l'élément puis le décoffrage.

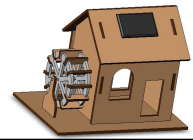
3) Étude de la maison éco bois :

Par groupe et à l'aide de boîte contenant la maquette de la maison éco bois :

- listez les étapes de la construction de la maison éco bois, aidez vous de la nomenclature et de la vue éclatée à compléter,
- évaluez le temps de réalisation de chaque tâche pour une maison éco bois,
- complétez les documents fournis, plans, gamme de montage, nomenclature,
- justifiez des antériorités des opérations d'assemblage de la maison éco bois,
- produisez un planning d'ordonnancement manuscrit ou réaliser avec un logiciel spécifique en tenant compte du nombre de maison à construire dans votre groupe.

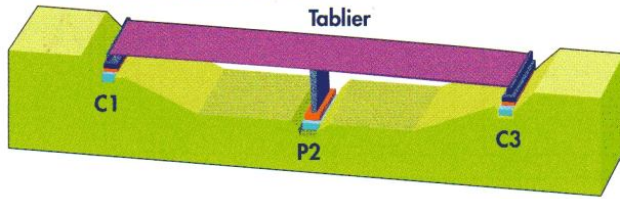
COMMENT C'EST FAIT ?

— Technologie —



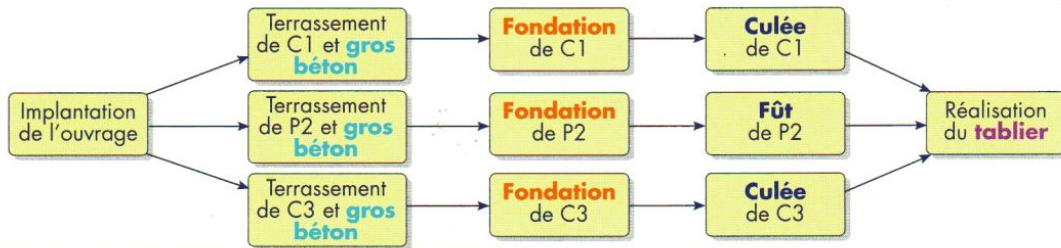
Identification des différentes phases et leurs liens

Pont à deux travées, deux culées et une pile centrale avec tablier réalisé sur place.



Le découpage de l'ouvrage en phase :

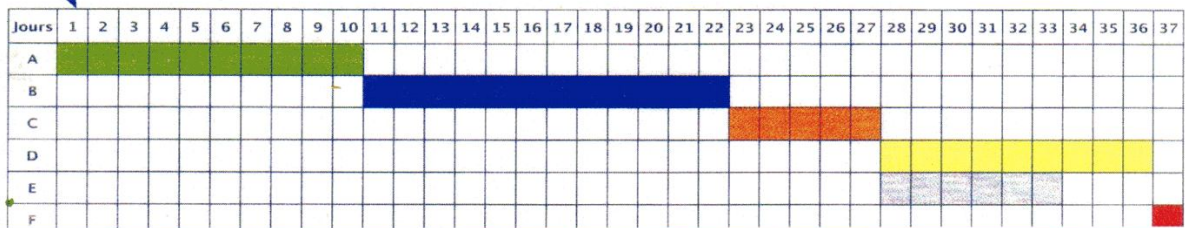
- implantation de l'ouvrage ;
- culée C1 (terrassement, gros béton, culée) ;
- pile P2 (terrassement, gros béton, semelle, fût) ;
- culée C3 (terrassement, gros béton, culée) ;
- tablier.



Planning d'ordonnancement d'une maison

Étape antérieure	Code	Étape	Durée
	A	Fondations	10 jours
A	B	Murs	12 jours
B	C	Charpente et toiture	5 jours
C	D	Électricité et plomberie	6 jours
C	E	Huisseries	3 jours
E	F	Contrôle du cahier des charges et remise des clefs	1 jour

Ordonnancement des tâches



COMMENT C'EST FAIT ?