

Juin 2018

# Épreuves 4<sup>e</sup> année primaire

**Nombres – partie 1**

**Sciences – partie 1**

**Lire – partie 1**

École : \_\_\_\_\_

Classe : \_\_\_\_\_

Prénom : \_\_\_\_\_

Nom : \_\_\_\_\_

## Question 1

---

Écris en chiffres les nombres dictés.

_____	_____	_____	_____	_____
-------	-------	-------	-------	-------

## Question 2

---

*Tables de multiplication*

Effectue les calculs suivants en une minute et 30 secondes.

$3 \times 7 = \underline{\hspace{2cm}}$

$5 \times 8 = \underline{\hspace{2cm}}$

$3 \times 9 = \underline{\hspace{2cm}}$

$7 \times 4 = \underline{\hspace{2cm}}$

$9 \times 9 = \underline{\hspace{2cm}}$

$3 \times 8 = \underline{\hspace{2cm}}$

$4 \times 5 = \underline{\hspace{2cm}}$

$4 \times 7 = \underline{\hspace{2cm}}$

$7 \times 6 = \underline{\hspace{2cm}}$

$6 \times 3 = \underline{\hspace{2cm}}$

$5 \times 9 = \underline{\hspace{2cm}}$

$8 \times 5 = \underline{\hspace{2cm}}$

$6 \times 6 = \underline{\hspace{2cm}}$

$5 \times 6 = \underline{\hspace{2cm}}$

$9 \times 4 = \underline{\hspace{2cm}}$

## Question 3

---

Écris en chiffres les nombres suivants.

Trois-mille-six-cent-cinquante-deux → \_\_\_\_\_

Cinquante-quatre-mille-sept → \_\_\_\_\_

Quatre-cent-douze unités trois dixièmes → \_\_\_\_\_

Six-mille-cinq-cent-trois unités douze centièmes → \_\_\_\_\_

Quatre centièmes → \_\_\_\_\_

## Question 4

---

Écris un 0 et/ou une virgule pour que le chiffre 5 représente...

5 unités : 4 7 3 4 5 9

5 dizaines : 4 8 5 9 7 2

5 centaines : 5 1

5 unités de mille : 5 4 8 9 7

5 centièmes : 2 5

5 dixièmes : 3 7 6 1 5 4

## Question 5

---

Écris vrai ou faux.

0,50 peut s'écrire  $\frac{1}{2}$  \_\_\_\_\_

0,25 peut s'écrire  $\frac{2}{5}$  \_\_\_\_\_

0,75 peut s'écrire  $\frac{75}{100}$  \_\_\_\_\_

## Question 6

---

Écris les nombres qui se situent dans les cases en gras.

				0,5		<b>_____</b>			1
								<b>_____</b>	
					<b>_____</b>				<b>_____</b>
							<b>_____</b>		
<b>_____</b>		4,3		<b>_____</b>					

## Question 7

---

Range les nombres suivants du plus petit au plus grand.

7,9   8,2   7,99   7,83   8,01   8   8,11

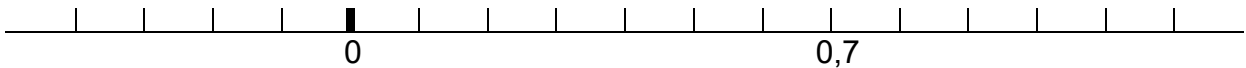
\_\_\_\_\_ < \_\_\_\_\_ < \_\_\_\_\_ < \_\_\_\_\_ < \_\_\_\_\_ < \_\_\_\_\_ < \_\_\_\_\_

## Question 8

---

Place les nombres au bon endroit sur la droite numérique.

0,5   1,1   0,2



## Question 9

---

Écris le signe correct entre les nombres.

<   >   =

154 \_\_\_\_\_ 1001

0,75 \_\_\_\_\_  $\frac{3}{4}$

3,2 \_\_\_\_\_ 2,32

0,4 \_\_\_\_\_ 0,25

3 102 \_\_\_\_\_ 3 210

0,25 \_\_\_\_\_ 1,25

## Question 10

---

Place les parenthèses correctement.

$$3 \times 25 + 5 = 90$$

## Question 11

---

Coche l'opération qui permet de vérifier le résultat de chaque calcul.

$324 + 257 = 581$

$581 - 257$

$581 : 257$

$581 + 257$

$125 \times 3 = 375$

$375 - 3$

$375 : 3$

$375 + 3$

## Question 12

---

Voici ce que le voisin a acheté.

1,86 €



1,35 €



2,20 €



1,78 €



0,67 €



Entoure la proposition correcte.

L'estimation du montant TOTAL des achats est de :

2 €

5 €

8 €

20 €

50 €

80 €

## Question 13

---

Écris les signes pour conserver les égalités.

+

-

:

×

$24 = 2 \underline{\quad} 12$

$32 \underline{\quad} 2 = 2 \underline{\quad} 8$

$6 \underline{\quad} 4 = 16 \underline{\quad} 6$

$5 \underline{\quad} 4 = 100 \underline{\quad} 5$

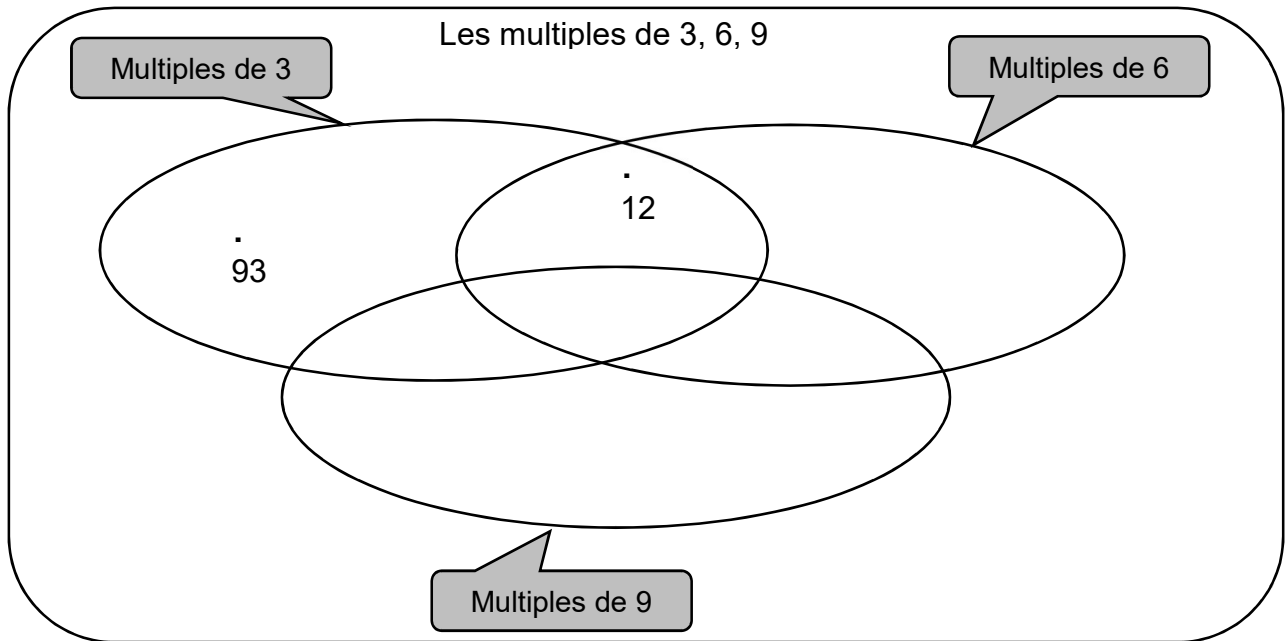
$48 \underline{\quad} 8 = 2 \underline{\quad} 20$

$1 = 0,25 \underline{\quad} 0,75$

## Question 14

Place chaque nombre au bon endroit.

3    11    15    18    27    30    45    54    90



## Question 15

Entoure toutes les réponses correctes.

- Multiple(s) de 4

9	16	17	24	40	80
---	----	----	----	----	----

- Diviseur(s) de 45

5	9	15	20	21	45
---	---	----	----	----	----

- Nombre(s) impair(s)

6	8	11	28	49	108
---	---	----	----	----	-----

- Multiple(s) de 5 et de 8

5	10	15	32	40	80
---	----	----	----	----	----

- Multiple(s) de 3 mais pas de 9

6	9	15	21	24	40
---	---	----	----	----	----

- Diviseur(s) de 72 et de 24

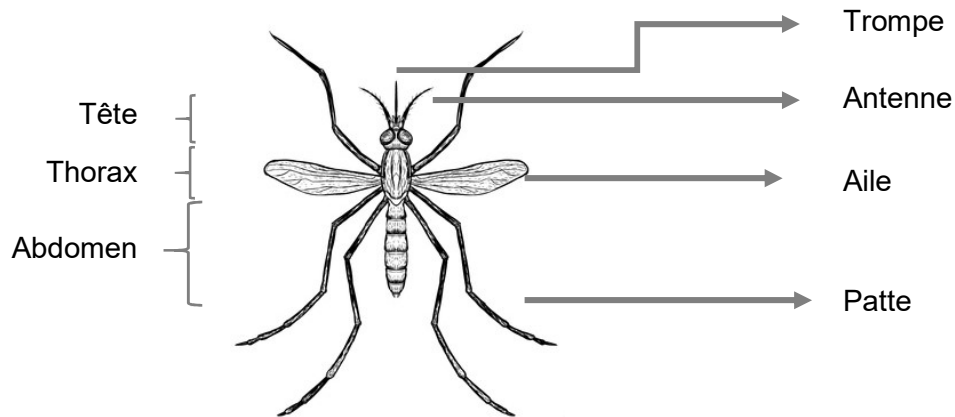
3	4	5	6	8	9
---	---	---	---	---	---

# Sciences – Partie 1

## Question 1

---

Observe ce dessin de moustique et complète chacune des 4 propositions.



Le moustique possède \_\_\_\_\_ pattes.

Le moustique possède \_\_\_\_\_ antennes.

Le moustique possède \_\_\_\_\_ ailes.

Le corps du moustique est composé de \_\_\_\_\_ parties.

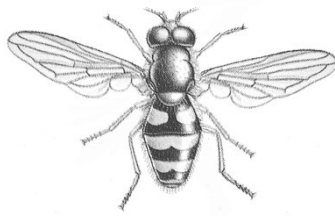
## Question 2

---

**Le syrphe** est une petite mouche, dont l'abdomen rayé jaune et noir le fait ressembler à une guêpe.

Voici un syrphe et une guêpe.

Syrphe



Guêpe



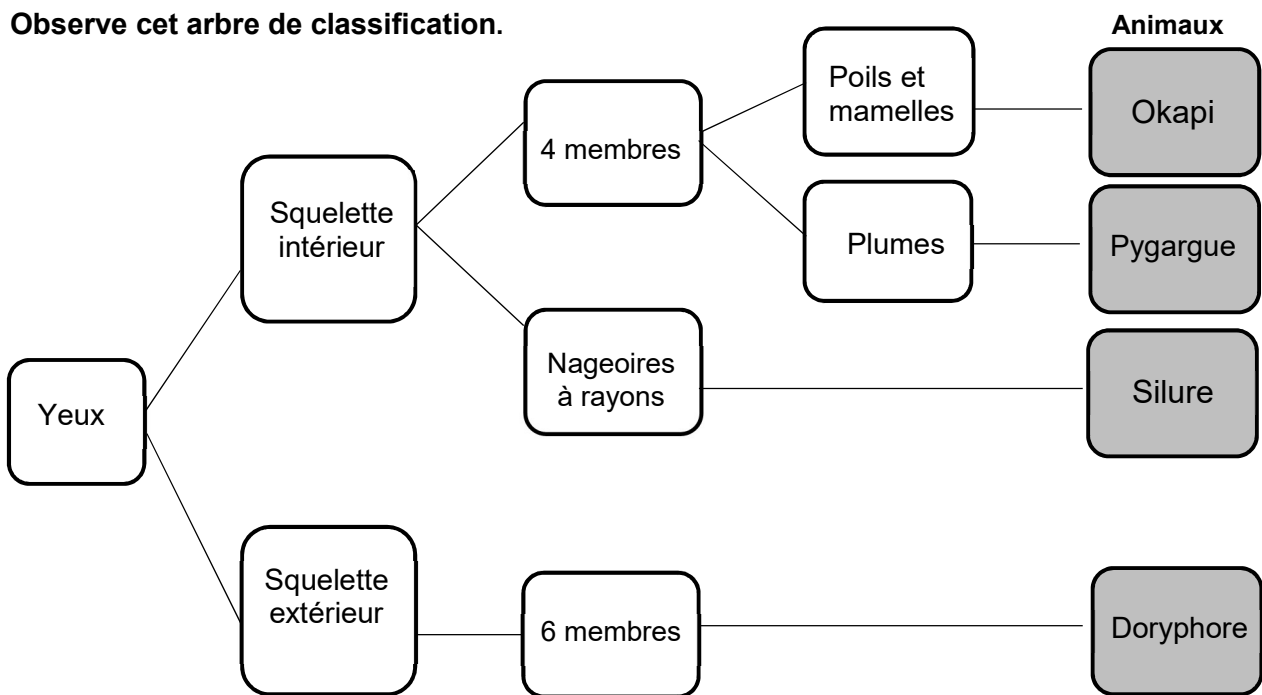
Écris deux éléments qui te permettent de les distinguer.

1. \_\_\_\_\_

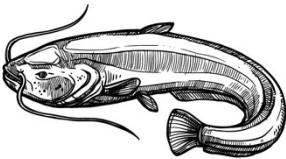



2. \_\_\_\_\_

### Question 3

Observe cet arbre de classification.



Recopie le nom de chaque animal au bon endroit.

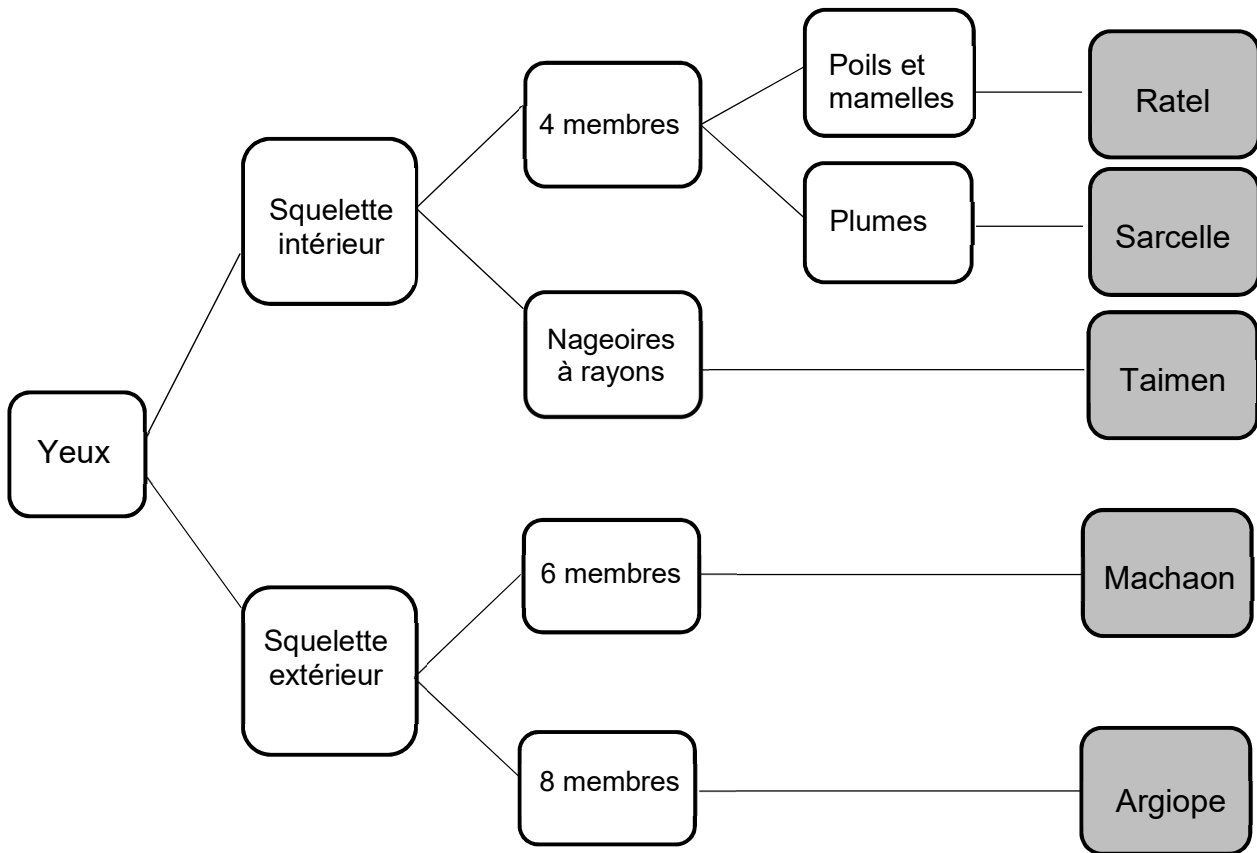
_____	_____	_____	_____
			



## Question 4

Observe cet arbre de classification.

Animaux



Indique dans les cases grisées le nom de 3 animaux du tableau.

	_____	_____	_____
Yeux	X	X	X
Squelette intérieur	X		X
Squelette extérieur		X	
4 membres			X
6 membres		X	
8 membres			
Nageoires à rayons	X		
Poils et mamelles			X
Plumes			

## Question 5

Cycle de vie

Lis ce texte.

### Étonnant hanneton !

Les hannetons sont des insectes coléoptères qui s'accouplent durant le printemps. Des paquets d'œufs sont déposés dans le sol, ils éclosent au bout de 30 jours. Ce sont alors des larves qui vont se développer peu à peu, sous terre en se nourrissant de racines.

Au bout de 3 ans dans le sol, les larves muent et deviennent des chrysalides. Au bout de deux mois, celles-ci se métamorphosent et deviennent des hannetons adultes. Ceux-ci remontent enfin à la surface, se déplacent en volant, se nourrissent de feuilles d'arbres et se reproduisent à leur tour.



Complète les cases vides avec les mots suivants :

ACCOUPLEMENT

LARVE

HANNETON

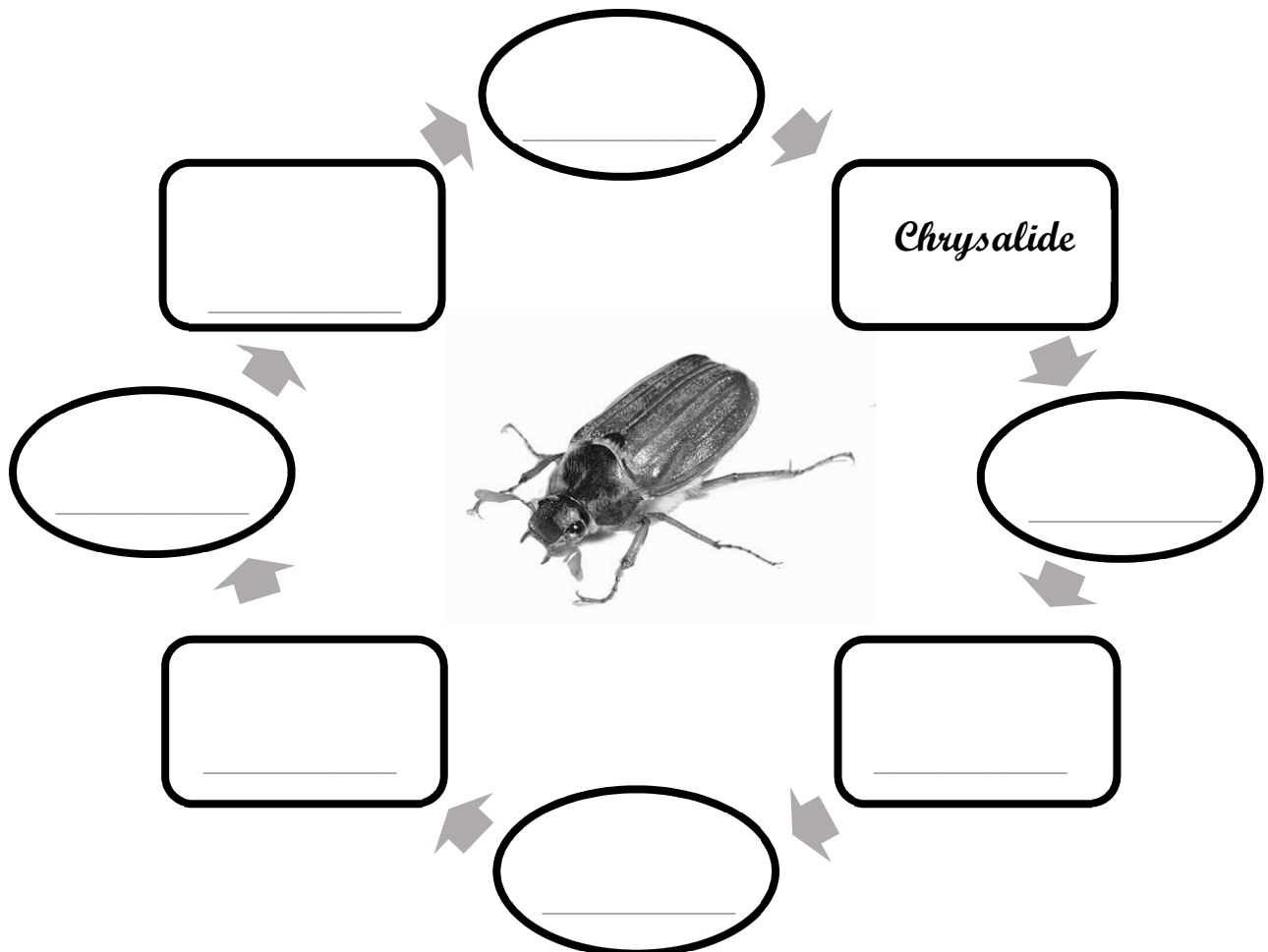
ÉCLOSION

ŒUF

MÉTAMORPHOSE

MUE

CHRYNALIDE

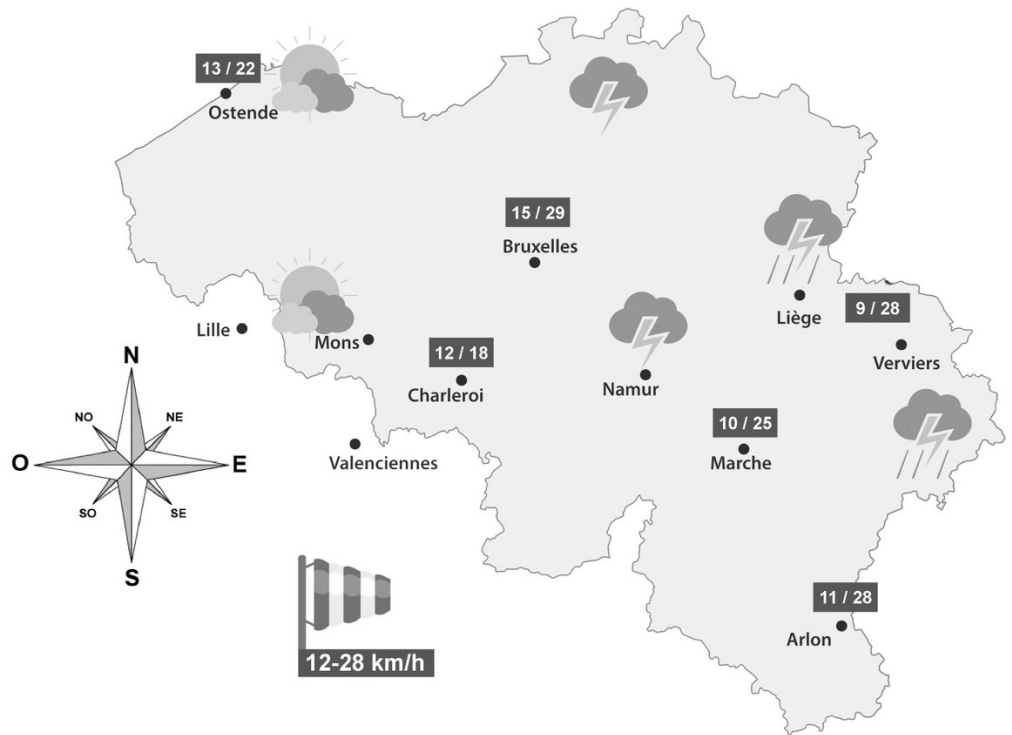


## Question 5

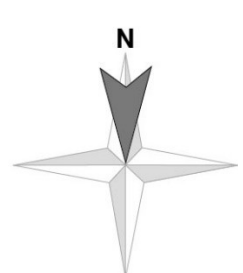
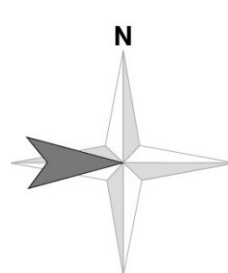
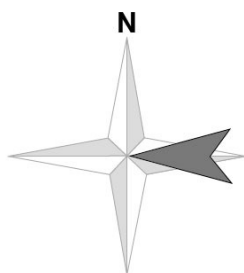
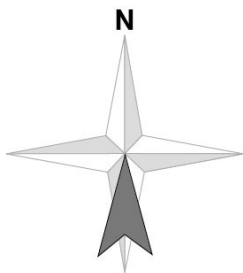
Voici un bulletin météo des prévisions d'un jour de juin.

*Ce jeudi, en matinée, nous profiterons encore de belles éclaircies. Dans l'après-midi des averses orageuses pourront se développer sur l'est du pays.*

*Le vent sera modéré de sud. À la côte, il deviendra plus tard assez fort.*



- Quelle est la température la plus élevée prévue pour cette journée ? \_\_\_\_\_ °C
- Quelle est la température maximale prévue à la côte ? \_\_\_\_\_ °C
- Quelle est la température minimale prévue à Arlon ? \_\_\_\_\_ °C
- Cite une ville où il y a un risque d'averses orageuses. \_\_\_\_\_
- Cite une ville où la température prévue est de 25°C. \_\_\_\_\_
- **12-28 km/h** Quelle est cette information ? \_\_\_\_\_
- Entoure la rose des vents qui indique la direction du vent prévue pour ce jour-là.



# Lire – Partie 1

## Question 1

---

Dans le document, l'auteur a organisé les informations en plusieurs parties.  
Cite dans quelle partie du document (intertitre) tu peux trouver les informations suivantes.

- Le nom scientifique (latin) du loup.

Intertitre : \_\_\_\_\_

- Les endroits où se trouvent actuellement les loups en Europe.

Intertitre : \_\_\_\_\_

## Question 2

---

Réponds aux questions.

- Quel est le titre de ce document ?

\_\_\_\_\_

- Qui est l'auteur du document ?

\_\_\_\_\_

- D'où provient ce document repris dans le portfolio ?

\_\_\_\_\_

## Question 3

---

Coche la(les) proposition(s) correcte(s). L'auteur de ce texte veut :

- nous informer sur le retour du loup en Europe.
- nous persuader que le loup est nuisible.
- nous persuader que le loup est un animal qui a son utilité.
- nous raconter une histoire dont le héros est un loup.

## Question 4

---

Réponds.

- Quelles sont les dimensions moyennes de l’empreinte laissée par une patte de loup ?

longueur : \_\_\_\_\_ cm      largeur : \_\_\_\_\_ cm

- L’empreinte laissée par une patte de loup sur le sol ressemble à celle d’un autre animal. Lequel ?

\_\_\_\_\_

- Comment s’appelle une famille de loups ?

\_\_\_\_\_

- D’après la carte présente sur le document, cite une région de France où l’on peut trouver des loups actuellement.

\_\_\_\_\_

- D’après ce document, est-il vrai que les loups pourraient revenir vivre en Belgique un jour ?

Oui       Non

Recopie un élément du texte qui le prouve.

\_\_\_\_\_

## Question 5

---

Coche la photo qui représente une meute.



## Question 6

---

Recopie une information du document qui t'a permis d'identifier la photo d'une meute.

---

---

## Question 7

---

Quel autre titre principal donnerais-tu à ce document ?  
Coche la proposition qui convient.

- Les légendes sur le loup
- Les loups sont de retour
- Le loup et le renard
- Ma meilleure amie s'appelle Lou !

## Question 8

---

Lis l'extrait suivant et trace une croix dans la colonne qui convient.

*Il vivait en Ardenne jusqu'à ce qu'on lui fasse une telle chasse qu'il a disparu.  
Le dernier fut abattu en 1897 à Érezée, non loin d'ici ; il y a donc 119 ans.*

	Vrai	Faux	Cet extrait ne permet pas de répondre.
Le loup a déjà vécu en Ardenne.			
Le loup a peur des hommes.			
En Ardenne, le dernier loup a été abattu au mois de novembre de l'année 1897.			
On a chassé le loup.			

## Question 9

---

Voici plusieurs extraits du texte.

a) D'après le texte, que veut dire cette phrase ?

*Et oui, le loup est aux portes de nos forêts.*

- Le loup est arrêté par des portes à l'extérieur de nos forêts.
- Le loup est proche de notre pays.
- Le loup est retenu par des portes à l'intérieur de nos forêts.
- Le loup est dans nos forêts.

b) Que signifie « congénères » ?

*Mon ouïe et mon odorat sont très performants et je communique avec mes congénères à plusieurs kilomètres.*

- Les membres de mon espèce
- Les proies
- Les chasseurs
- Les lecteurs

c) Que signifie « milieu » dans cette phrase ?

*... il ne chasse que pour se nourrir et aide ainsi à maintenir un équilibre entre les grands mammifères herbivores dans leur milieu naturel.*

- ... un centre
- ... un lieu de vie
- ... un zoo
- ... mille lieux différents

