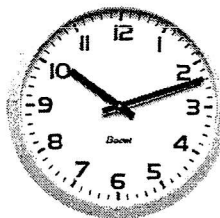
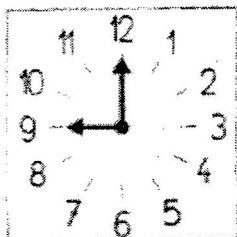


Sur cette horloge, on peut voir 2 aiguilles :

- La petite : elle indique les heures.
- La grande : elle indique les minutes.

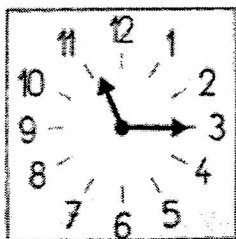


Il faut 60 minutes pour faire une heure. Quand la grande aiguille fait un tour de cadran, la petite aiguille avance d'une heure.



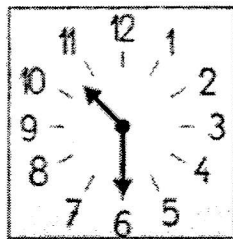
La grande aiguille est sur le 12.

9 h 00  
Il est neuf heures.



La grande aiguille est sur le 3.

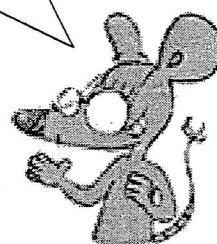
11 h 15  
Il est onze heures et quart.



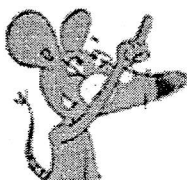
La grande aiguille est sur le 6.

10 h 30  
Il est dix heures et demie.

- un quart d'heure = 15 minutes
- une demi-heure = 30 minutes
- une heure = 60 minutes



L'aiguille des heures avance très lentement, mais elle avance !



Il est 10 h 00 min.  
(10 h pile)  
La petite aiguille est exactement sur le 10.



Il est 10 h 15 min.  
(10 h et quart)  
La petite aiguille n'est plus sur le 10, elle a un peu avancé.

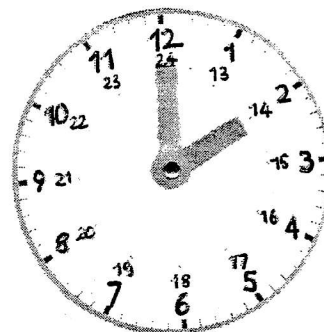


Il est 10 h 30 min.  
(10 h et demie)  
La petite aiguille est à mi-chemin entre le 10 et le 11.

Les nombres écrits sur le cadran indiquent les heures.

Pour donner l'heure de l'après-midi, j'ajoute 12.

Le matin, je dis :	L'après-midi, je dis :
1 h	13 h
2 h	14 h
...	...
11 h	23 h
Midi (12 h)	Minuit ( <del>24</del> h → 00 h)



Matin : 2 h 00 min.  
Après-midi : 14 h 00 min.