

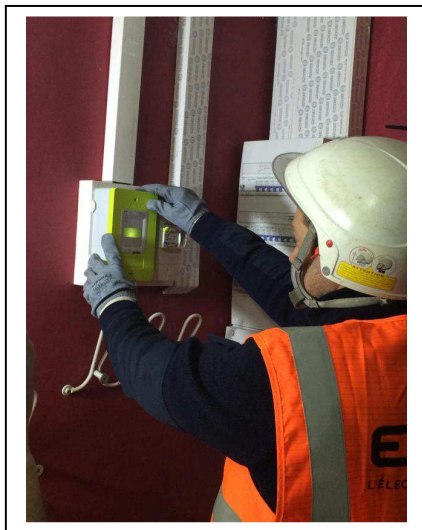


Maule Le compteur électrique Linky arrive chez vous : notre dossier complet

À ce jour, 800 000 compteurs Linky dits « intelligents » ont été installés en France. Dans les Yvelines, la pose a commencé à Maule et aux Mureaux, toute la région d'Aubergenville est concernée. Suivront le Bonnières et l'agglomération mantaise en 2019.

Publié le : 19/05/2016 à 13:48

4



Lors du remplacement, ni le compteur et ni la pose ne sont facturés.

Il est vert pomme. Il s'appelle Linky, c'est le nouveau compteur électrique dit « intelligent » ou « communicant ». Contesté par certains qui en ont une peur bleue (lire ci-dessous), il arrive dans nos foyers. Les premiers Linky ont été installés le 3 mai à Maule. Cette semaine, la ville des Mureaux organise une réception pour marquer le lancement des opérations de pose sur son territoire. Avant la fin de l'été, Epône, Aubergenville, Flins-sur-Seine, Bouafle, Chapet,

Ecquevilly, Bazemont, Herbeville, Aulnay-sur-Mauldre, Andelu, La Falaise et Nezel seront équipés.

Sur la carte du déploiement des 660 000 compteurs prévus dans les Yvelines, figure ensuite la pointe ouest du département, dans un périmètre allant de Septeuil à Blaru (incluant Rosny-sur-Seine, le Bonnières et le plateau de Bréval), qui sera équipée entre 2017 et 2018. L'agglomération mantaise est programmée pour 2019.

Gratuit pour les clients

Il s'agit d'une opération qui couvre tout le territoire national. Au total, ERDF a pour objectif de remplacer 90 % des anciens compteurs dans 35 millions de foyers. Sont concernés les particuliers, les commerces, les collectivités et tous les bâtiments disposant d'une puissance électrique individuelle inférieure ou égale à 36 kVA (kilo voltampère). L'investissement est considérable. Il représente 5 milliards d'euros dont 95 millions pour les Yvelines. Les clients n'auront rien à déboursier à la pose. Le compteur et l'installation sont entièrement gratuits. Mais il faudra bien payer un jour.

On peut difficilement imaginer que cette dépense ne sera pas répercutée à un moment ou à un autre sur le prix du kilowatt/heure.

10 à 12 % d'économie sur la facture

Le projet entre dans le cadre de la loi de transition énergétique. Explications : avec l'émergence des énergies nouvelles, comme l'éolien et le solaire, le réseau devient plus complexe à gérer et à contrôler. D'où la nécessité d'un compteur intelligent. Il permet aussi à chaque client de mieux maîtriser sa consommation avec des informations quotidiennes fournies en temps réel. Une étude a été effectuée auprès d'un bailleur social dans la banlieue lyonnaise dont les logements ont été dotés du compteur Linky. Il en ressort une économie de 10 à 12 % sur la note d'électricité des foyers.

Une technologie sûre, selon ERDF

Avec le système Linky, finis les relevés de compteurs et la facturation sur estimation. À ce jour, 800 000 foyers ont été équipés. 300 000 l'ont été dans le cadre d'un vaste test réalisé entre 2009 et 2011 dans la région lyonnaise et dans le couloir rhodanien.

Sur ces 300 000 compteurs posés huit incidents ont été constatés. **« Il s'agit de départs de flammes dues à un échauffement. Ce n'était pas lié au compteur lui-même, mais à la pose et plus précisément au serrage. Depuis, nous avons conçu un matériel de serrage mieux adapté »**, explique le service communication d'ERDF.

Le compteur Linky fonctionne par courants porteurs en ligne (CPL), une technologie connue depuis plus de 60 ans. Elle est déjà utilisée par ERDF dans 11 millions de foyers qui ont un contrat « heures creuses, heures pleines ». Certains boîtiers de commande à distance l'emploient également. Selon ERDF, c'est une technologie sûre et sans danger. Cela n'a pas empêché qu'une véritable psychose se développe sur Internet.

[78580 Maule](#)

Francine Carriere