

## De l'arbre à la feuille 1

Nous avons classé nos feuilles en distinguant :

- ✓ Les feuilles des conifères qui ont des feuilles à écailles ou à aiguilles.
- ✓ Les feuilles des feuillus qui sont soit
  - des feuilles simples (comme le chêne). On y distingue les arbres à feuilles lisses, à feuilles lobées ou à feuilles dentées.
  - Les feuilles composées (comme le marronnier). Dans cette catégorie on trouve les arbres à feuilles avec un bord denté et les arbres à feuilles avec un bord lisse.

Je m'entraîne : en cachant les réponses essaye de retrouver le nom des feuilles

Je m'entraîne encore : faisant une carte mentale essaye de reclasser les feuilles d'arbres de ton cahier sans regarder la réponse.

## De l'arbre à la feuille 1

Nous avons classé nos feuilles en distinguant :

- ✓ Les feuilles des conifères qui ont des feuilles à écailles ou à aiguilles.
- ✓ Les feuilles des feuillus qui sont soit
  - des feuilles simples (comme le chêne). On y distingue les arbres à feuilles lisses, à feuilles lobées ou à feuilles dentées.
  - Les feuilles composées (comme le marronnier). Dans cette catégorie on trouve les arbres à feuilles avec un bord denté et les arbres à feuilles avec un bord lisse.

Je m'entraîne : en cachant les réponses essaye de retrouver le nom des feuilles

Je m'entraîne encore : faisant une carte mentale essaye de reclasser les feuilles d'arbres de ton cahier sans regarder la réponse.

## De l'arbre à la feuille 1

Nous avons classé nos feuilles en distinguant :

- ✓ Les feuilles des conifères qui ont des feuilles à écailles ou à aiguilles.
- ✓ Les feuilles des feuillus qui sont soit
  - des feuilles simples (comme le chêne). On y distingue les arbres à feuilles lisses, à feuilles lobées ou à feuilles dentées.
  - Les feuilles composées (comme le marronnier). Dans cette catégorie on trouve les arbres à feuilles avec un bord denté et les arbres à feuilles avec un bord lisse.

Je m'entraîne : en cachant les réponses essaye de retrouver le nom des feuilles

Je m'entraîne encore : faisant une carte mentale essaye de reclasser les feuilles d'arbres de ton cahier sans regarder la réponse.

## De l'arbre à la feuille 1

Nous avons classé nos feuilles en distinguant :

- ✓ Les feuilles des conifères qui ont des feuilles à écailles ou à aiguilles.
- ✓ Les feuilles des feuillus qui sont soit
  - des feuilles simples (comme le chêne). On y distingue les arbres à feuilles lisses, à feuilles lobées ou à feuilles dentées.
  - Les feuilles composées (comme le marronnier). Dans cette catégorie on trouve les arbres à feuilles avec un bord denté et les arbres à feuilles avec un bord lisse.

Je m'entraîne : en cachant les réponses essaye de retrouver le nom des feuilles

Je m'entraîne encore : faisant une carte mentale essaye de reclasser les feuilles d'arbres de ton cahier sans regarder la réponse.

## De l'arbre à la feuille 2



Une feuille de chêne



Une feuille de marronnier



Une feuille de lierre



Une feuille de noyer



Une feuille de peuplier



Une feuille de sapins

Je m'entraîne : Réponds à ces questions sans regarder la réponse sur ton cahier

- Comment reconnais-tu une feuille de sapins ?
- Comment reconnaître une feuille de chêne ?
- Décris une feuille de marronnier.

## De l'arbre à la feuille 2



.....



.....  
.....



.....



.....  
.....



.....



.....  
.....

Je m'entraîne : Réponds à ces questions sans regarder la réponse sur ton cahier

- Comment reconnais-tu une feuille de sapins ?
- Comment reconnaître une feuille de chêne ?
- Décris une feuille de marronnier.

## De l'arbre à la feuille 2



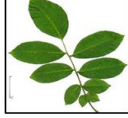
.....



.....  
.....



.....



.....  
.....



.....



.....  
.....

Je m'entraîne : Réponds à ces questions sans regarder la réponse sur ton cahier

- Comment reconnais-tu une feuille de sapins ?
- Comment reconnaître une feuille de chêne ?
- Décris une feuille de marronnier.

## De l'arbre à la feuille 2



.....



.....  
.....



.....



.....  
.....



.....

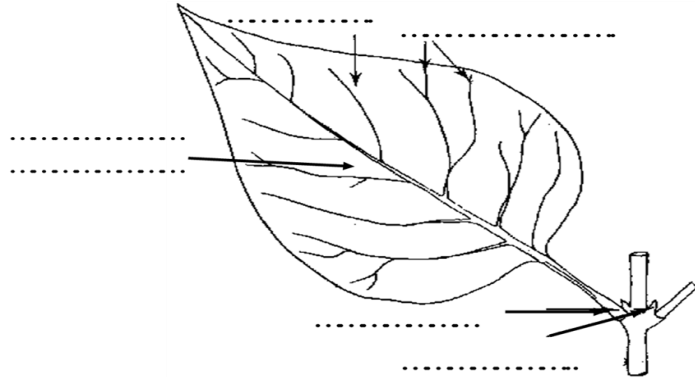


.....  
.....

Je m'entraîne : Réponds à ces questions sans regarder la réponse sur ton cahier

- Comment reconnais-tu une feuille de sapins ?
- Comment reconnaître une feuille de chêne ?
- Décris une feuille de marronnier.

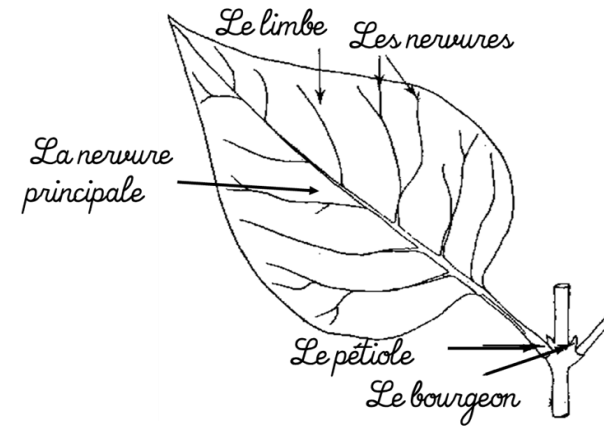
## De l'arbre à la feuille 3



Je m'entraîne : cache avec tes mains chaque partie et essaye de retrouver le nom.  
Attention à épeler chaque mot

Entraîne toi aussi à écrire ces mots en dictée.

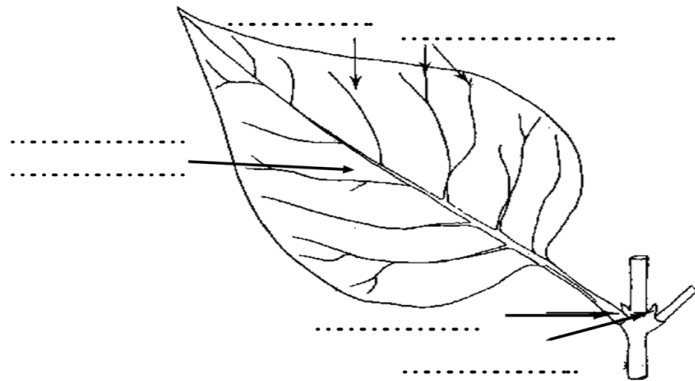
## De l'arbre à la feuille 3



Je m'entraîne : cache avec tes mains chaque partie et essaye de retrouver le nom.  
Attention à épeler chaque mot

Entraîne toi aussi à écrire ces mots en dictée.

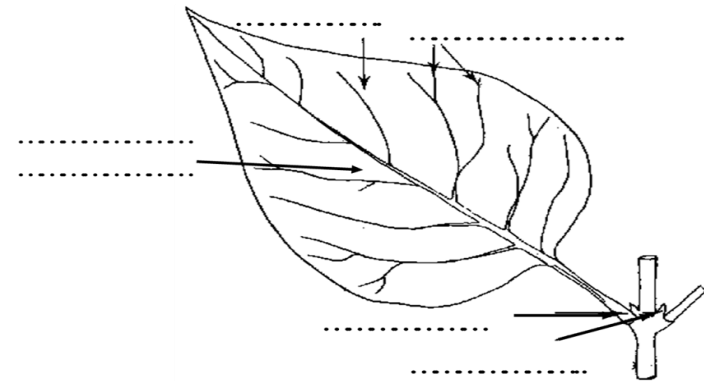
## De l'arbre à la feuille 3



Je m'entraîne : cache avec tes mains chaque partie et essaye de retrouver le nom.  
Attention à épeler chaque mot

Entraîne toi aussi à écrire ces mots en dictée.

## De l'arbre à la feuille 3



Je m'entraîne : cache avec tes mains chaque partie et essaye de retrouver le nom.  
Attention à épeler chaque mot

Entraîne toi aussi à écrire ces mots en dictée.

## De l'arbre à la feuille 4

### Un peu de vocabulaire

Le Limbe : partie élargie et aplatie de la feuille qui capte la lumière solaire.

Nervures : veines dans la feuille où circule la sève.

Pétiole : partie de la feuille qui relie la partie large à la tige.

Bourgeon : Au début, les feuilles sont minuscules et enroulées sur elles-mêmes. C'est ce qu'on appelle le bourgeon. Puis le bourgeon s'ouvre, se déploie, et la feuille grandit.

Rameau : petite branche.

Je m'entraîne : Réponds à ces questions sans regarder ton cahier

qu'est ce qu'un bourgeon ? / Qu'est ce qu'un pétiole ? / Qu'est ce que le limbe ?  
Qu'est ce que les nervures ?

## De l'arbre à la feuille 4

### Un peu de vocabulaire

Le Limbe : partie élargie et aplatie de la feuille qui capte la lumière solaire.

Nervures : veines dans la feuille où circule la sève.

Pétiole : partie de la feuille qui relie la partie large à la tige.

Bourgeon : Au début, les feuilles sont minuscules et enroulées sur elles-mêmes. C'est ce qu'on appelle le bourgeon. Puis le bourgeon s'ouvre, se déploie, et la feuille grandit.

Rameau : petite branche.

Je m'entraîne : Réponds à ces questions sans regarder ton cahier

qu'est ce qu'un bourgeon ? / Qu'est ce qu'un pétiole ? / Qu'est ce que le limbe ?  
Qu'est ce que les nervures ?

## De l'arbre à la feuille 4

### Un peu de vocabulaire

Le Limbe : partie élargie et aplatie de la feuille qui capte la lumière solaire.

Nervures : veines dans la feuille où circule la sève.

Pétiole : partie de la feuille qui relie la partie large à la tige.

Bourgeon : Au début, les feuilles sont minuscules et enroulées sur elles-mêmes. C'est ce qu'on appelle le bourgeon. Puis le bourgeon s'ouvre, se déploie, et la feuille grandit.

Rameau : petite branche.

Je m'entraîne : Réponds à ces questions sans regarder ton cahier

qu'est ce qu'un bourgeon ? / Qu'est ce qu'un pétiole ? / Qu'est ce que le limbe ?  
Qu'est ce que les nervures ?

## De l'arbre à la feuille 4

### Un peu de vocabulaire

Le Limbe : partie élargie et aplatie de la feuille qui capte la lumière solaire.

Nervures : veines dans la feuille où circule la sève.

Pétiole : partie de la feuille qui relie la partie large à la tige.

Bourgeon : Au début, les feuilles sont minuscules et enroulées sur elles-mêmes. C'est ce qu'on appelle le bourgeon. Puis le bourgeon s'ouvre, se déploie, et la feuille grandit.

Rameau : petite branche.

Je m'entraîne : Réponds à ces questions sans regarder ton cahier

qu'est ce qu'un bourgeon ? / Qu'est ce qu'un pétiole ? / Qu'est ce que le limbe ?  
Qu'est ce que les nervures ?