

Arts visuels – Joan Miro

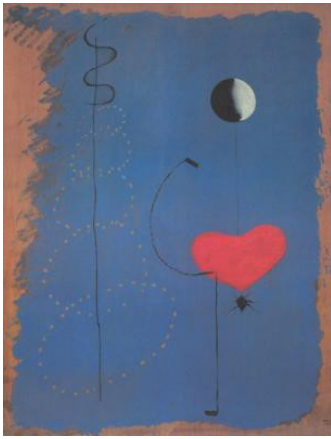
<u>SEANCE n°</u> : 1 Évaluation diagnostique	<u>NIVEAU DE</u> <u>CLASSE</u> :CP- CE1	<u>DUREE</u> : 30 minutes
OBJECTIFS :	<ul style="list-style-type: none"> Faire émerger différents types de traits ou de formes pour réaliser un bonhomme qui ressemble à un bonhomme. 	
TACHE:	Dessiner 3 personnages différents à l'aide d'une forme géométrique et de 3 traits.	
CONTRAINTE :	1 forme et 3 traits + 3 personnages différents	
CRITERE DE REUSSITE:	<ul style="list-style-type: none"> J'ai dessiné 3 personnages J'ai dessiné 3 personnages différents J'ai dessiné des personnages avec 1 forme et 3 traits 	
MATERIEL :	<ul style="list-style-type: none"> <i>Crayon à papier</i> <i>Feutres</i> <i>Pastels</i> 	
DEROULEMENT :	<ul style="list-style-type: none"> Explication du projet (finalisation - exposition dans le couloir). Explications du travail attendu (faire un bonhomme avec des formes et des traits) et émergence d'éléments pour s'engager dans l'activité (différentes formes). Préparation du matériel nécessaire au premier dessin. Explication de la consigne et distribution du matériel (feuille) 	C 10 min
	<ul style="list-style-type: none"> Production individuelle du premier bonhomme. 	I 5 min
	<ul style="list-style-type: none"> Explication de la consigne et rappels + présentation du matériel suivant (pastel) Production individuelle du deuxième bonhomme 	C & I 7 min
	<ul style="list-style-type: none"> Explications de la consigne suivante et rappels + distribution si besoin (feutre) et ramassage du matériel Production individuelle du dernier bonhomme. 	C & I 7 min
	<ul style="list-style-type: none"> Ramassage, rangement et conclusion de la séance avec ouverture sur la séance suivante. 	C 2 min

SEANCE n°: 2 Confrontations des productions et correction	NIVEAU DE CLASSE :CP- CE1	DUREE : 30 minutes	
OBJECTIFS :	<ul style="list-style-type: none"> • Savoir si une production est réussie ou pas au regard de la consigne de base. 		
TACHE:	<ul style="list-style-type: none"> • Dire si les dessins sont différents, s'ils représentent des bonhommes et s'ils sont composés d'une forme et de trois traits. • Effacer ce qui peut l'être à partir d'un bonhomme réel pour en faire un abstrait. • Répéter l'évaluation diagnostique au tableau. 		
CONTRAINTE :	<ul style="list-style-type: none"> • Répondre aux questions relatives au respect de la consigne. • Effacer ce qui n'empêche pas de reconnaître un bonhomme. • 1 forme et 3 traits + 3 personnages différents. 		
CRITERE DE REUSSITE:	<ul style="list-style-type: none"> • J'ai dessiné 3 personnages différents, 3 bonhommes et avec 1 forme et 3 traits. • Je propose une suppression qui n'empêche pas de reconnaître un bonhomme. • Je réinvestis les procédures de résolution pour résoudre le problème posé pendant l'évaluation diagnostique. 		
MATERIEL :	<ul style="list-style-type: none"> • <i>Tableau de la classe et feutres.</i> 		
DEROULEMENT :	<ul style="list-style-type: none"> • Rappel du projet et de la séance précédente. Présentation de la séance du jour. 	C	2 min
	<ul style="list-style-type: none"> • Analyse des productions individuelles (5) afin de conclure sur le respect ou non de la consigne et observer le résultat attendu. 	C	15 min
	<ul style="list-style-type: none"> • Présentation du travail suivant et oral sur les choses que l'on peut effacer sur le bonhomme réel au tableau. • Sollicitation d'un élève de CE1 ayant réussi pour finir la transformation et voir comment on pouvait respecter la consigne. 	C	8 min
	<ul style="list-style-type: none"> • Sollicitation des élèves pour venir au tableau dessiner des bonhommes différents avec la même consigne et faire émerger différents bonhommes respectant la consigne. • Rapide mise en commun au tableau des différentes formes et lignes qui composent les bonhommes dessinés au tableau. 	C	5 min
	<ul style="list-style-type: none"> • Présentation de la séance précédente et des contraintes de la prochaine consigne pour légitimer cette séance. 	C	2 min

SEANCE n°: 3 Présentation de Miro Production n°2	NIVEAU DE CLASSE :CP- CE1	DUREE : 45 minutes
OBJECTIFS :	<ul style="list-style-type: none"> • Mobiliser ce qui a été vu pour respecter une nouvelle consigne. • Se confronter à une œuvre d'art et tenter de la comprendre 	
TACHE:	<ul style="list-style-type: none"> • Dessiner une dernière fois un bonhomme avec 1 forme et 3 traits. • Chercher comment faire un bonhomme avec 2 formes et 3 traits. • Participer à l'élaboration d'un référentiel sur les formes et traits trouvés. • Analyser une œuvre d'art (trouver le personnage et les différentes parties du corps). 	
CONTRAINTE :	<ul style="list-style-type: none"> • 1 forme et 3 traits (1 personnage) CP • Idem pour les CE1 mais pas de lignes droites • 2 formes et 3 traits (1 personnage + 1 en fin de séance) 	
CRITERE DE REUSSITE:	<ul style="list-style-type: none"> • J'ai dessiné 1 personnage avec 1 forme et 3 traits. • J'ai dessiné 2 personnages avec 2 formes et 3 traits. 	
MATERIEL :	<ul style="list-style-type: none"> • Ardoise et feutre • Feuille et crayon à papier 	
DEROULEMENT :	<ul style="list-style-type: none"> • Rappel de ce qui a été fait précédemment et présentation du premier travail. 	C 2 min
	<ul style="list-style-type: none"> • Production individuelle du premier bonhomme avec 1 forme et 3 traits tous (+ contrainte des traits non droits pour les CE1) • Analyse de 4 productions. 	I & C 10 min
	<ul style="list-style-type: none"> • Présentation de la consigne suivante : un bonhomme avec 2 formes et trois traits. • Temps de recherche individuel. • Mise en commun des productions différentes. • Élaboration du référentiel avec les formes et traits vus dans les séances précédentes. 	C & I 20 min
	<ul style="list-style-type: none"> • Présentation de Miro et de l'un de ses tableaux pour faire le rapprochement avec le travail effectué jusqu'à présent. 	C 10 min
	<ul style="list-style-type: none"> • Nouvelle production d'un bonhomme avec 2 formes et 3 traits. • Conclusion de la séance. 	C 3 min

SEANCE n°: 4 Production n°3	NIVEAU DE CLASSE :CP- CE1	DUREE : 45 minutes
OBJECTIFS :	<ul style="list-style-type: none"> Dessiner un bonhomme avec 2 formes et 3 traits en donnant à sa production une allure de peinture. (CP) Tenter de représenter avec ces contraintes un personnage assis, qui court et qui danse. (CE1) 	
TACHE:	Dessiner 3 personnages différents à l'aide d'une forme géométrique et de 3 traits.	
CONTRAINTE :	1 forme et 3 traits + 3 personnages différents	
CRITERE DE REUSSITE:	<ul style="list-style-type: none"> J'ai dessiné 1 personnage avec 2 formes et 3 traits. (CP) J'ai dessiné 3 personnages (assis, qui court, qui danse) (CE1) 	
MATERIEL :	<ul style="list-style-type: none"> Crayon à papier Feutres Pastels 	
DEROULEMENT :	<ul style="list-style-type: none"> Présentation de certaines productions faites la dernière fois Discussion autour de ce qui est conforme ou non à la consigne. 	C 10 min
	<ul style="list-style-type: none"> Reprise de la peinture de Miro et présentation de deux autres œuvres pour en faire ressortir les points communs et s'en servir pour notre production. (1 couleur de fond, bonhommes avec des formes et des traits, ...) 	C 5 min
	<ul style="list-style-type: none"> Explication de la consigne et distribution du matériel. Coloriage de la feuille avec la couleur choisie Production individuelle du bonhomme avec 2 formes et 3 traits. 	C & I 10 min
	<ul style="list-style-type: none"> Ramassage, rangement, nettoyage et conclusion de la séance avec ouverture sur la séance suivante. 	C & I 10 min
	<ul style="list-style-type: none"> Présentation de quelques productions pour mettre en évidence qu'il y a encore des erreurs mais aussi des réussites. Un CE1 présente son travail. 	C 10 min

Quelques peintures à montrer aux élèves



SEANCE n°: 5 Réalisation de l'affiche	NIVEAU DE CLASSE :CP- CE1	DUREE : 40 minutes
OBJECTIFS :	<ul style="list-style-type: none"> Finaliser le travail Faire produire à chaque élève de CP un bonhomme avec 2 formes et 3 traits qui leur ressemblent. Faire produire un bonhomme avec 2 formes et 3 traits (sportif) aux CE1 	
TACHE:	<ul style="list-style-type: none"> CE1 (6) - Dessiner 1 personnage avec 2 formes géométriques et 3 traits (sportif) CP (6) - Refont un bonhomme avec formes et traits prédécoupés, puis dessin sur feuille colorée (+ un élément, ou animal qui leur ressemblent/ + prénom) CP (8) - Dessine à nouveau un bonhomme avec 2 formes et 3 traits + traits du visage (bonhomme qui leur ressemblent) 	
CONTRAINTE :	<ul style="list-style-type: none"> 1 bonhomme avec 2 formes et 3 traits + un élément reconnaissable. 1 bonhomme avec 2 formes et 3 traits faisant un sport. 	
CRITERE DE REUSSITE:	<ul style="list-style-type: none"> J'ai dessiné un bonhomme avec 2 formes et 3 traits J'ai assemblé un bonhomme avec 2 formes et 3 traits. Je me suis dessiné en train de faire un sport (CE1). 	
MATERIEL :	<ul style="list-style-type: none"> <i>Crayon de couleur</i> <i>Pastel noir</i> <i>Feuille</i> 	
DEROULEMENT :	<ul style="list-style-type: none"> Explication de la séance Regarde les autres productions (CP) Explications du travail aux CP pendant que les CE1 expliquent aux absents ce qui a été fait la fois précédente. 	C 10 min
	<ul style="list-style-type: none"> Distribution du matériel aux CP Explications du travail aux CE1 qui essayent de se faire en sportif sur l'ardoise puis un fois validé, au propre. 	C 5 min
	<ul style="list-style-type: none"> Les 6 CP retournent à leur place et font le même bonhomme. Les autres CP viennent 2 par 2 au fond pour coller leur bonhomme. Les CE1 dessinent au propre leur bonhomme. 	I 15 min
	<ul style="list-style-type: none"> Conclusion de la séquence et annonce de l'affichage pour le lendemain. 	C 2 min