

Questionner le monde – Le temps  
Identifier les rythmes cycliques du temps.  
**Les étapes de la vie**



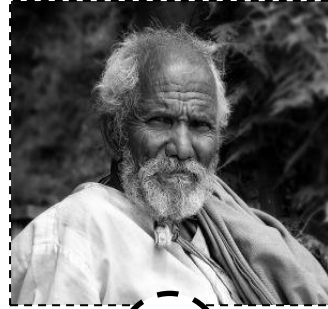
Range ces photos dans l'ordre chronologique : du plus jeune au plus âgé.



a



b



c



d



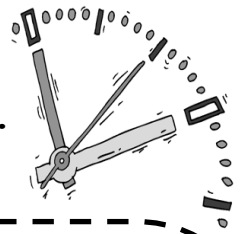
e



f

1	2	3	4	5	6

Questionner le monde – Le temps  
Identifier les rythmes cycliques du temps.  
**Les étapes de la vie - Ce que j'ai appris.**



**Les étapes de la vie d'une personne.**

La vie d'une personne commence à la .....

Le ..... grandit, devient un ..... qui marche, parle, qui est de plus en plus autonome.

L'enfant grandit et devient un .....

Son corps se transforme pour devenir celui d'un .....

Ensuite l'adulte vieillit et devient une personne âgée.

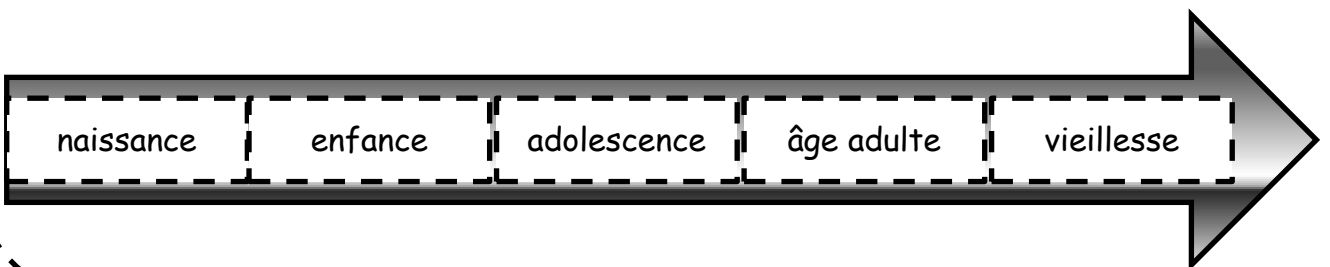
La vie se termine par la mort.



**La frise chronologique.**

Les différentes étapes de la vie d'une personne peuvent être mises dans l'ordre sur une ligne du temps qu'on appelle une .....

La frise chronologique se lit de gauche à droite. L'événement le plus ancien est à gauche de la frise.



*mots pour compléter la leçon :*

enfant - naissance - adulte - bébé - adolescent - frise chronologique