

Prénom : .....

Date : .....

## Evaluation de Sciences n°2 – CM1

### Compétences évaluées :

**Le fonctionnement du corps humain et la santé**

*Les mouvements corporels (les muscles, les os du squelette, les articulations).*

**A      B      C      D**

Signature :

A – Acquis ; B – Acquis à renforcer ; C – En cours d'acquisition ; D – Non acquis

**Réponds aux questions suivantes en faisant une phrase :**

**/4**

✓ Comment appelle-t-on l'ensemble des os du corps humain ?

.....

✓ Comment appelle-t-on la blessure due à un os cassé ?

.....

✓ De la naissance jusqu'à 20 ans, les os grandissent et grossissent. Comment appelle-t-on ce phénomène ?

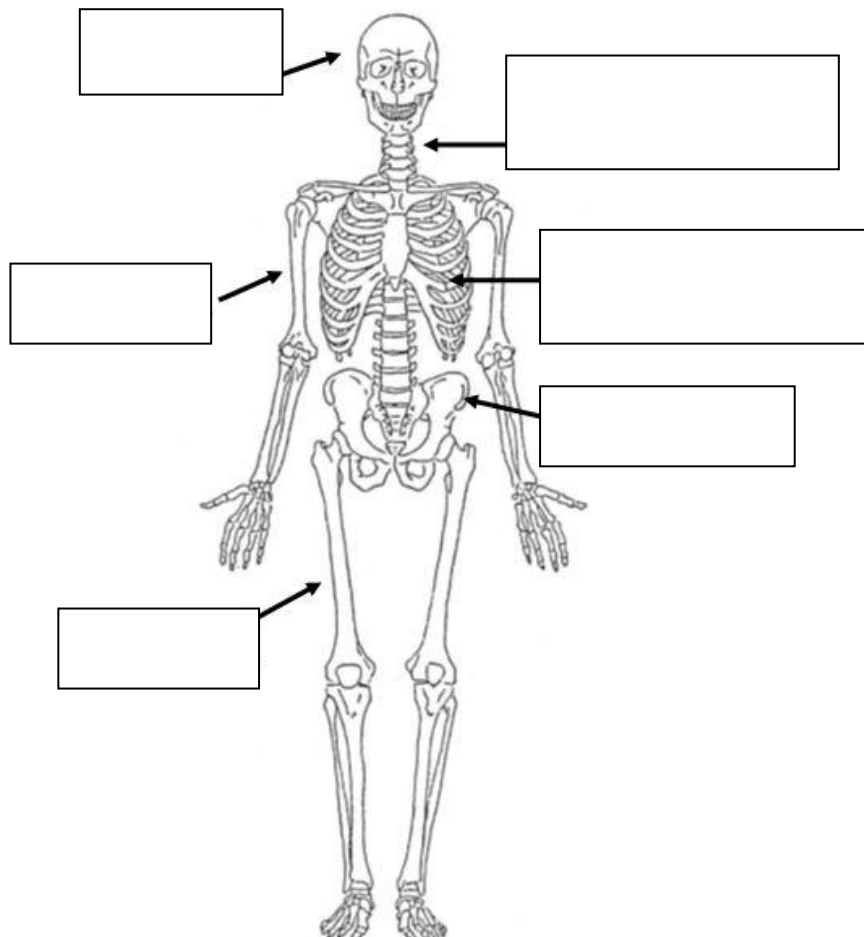
.....

✓ Comment s'appellent les endroits où le corps se plie ?

.....

**Replace sur ce schéma les six grandes parties du squelette humain :**

**/3**



Pour chaque phrase, écris si c'est vrai ou faux :

/4

- Le squelette de l'homme est formé de 206 os. ....
- Les articulations du corps humain ont toutes la même forme. ....
- La synovie permet aux articulations de ne pas se coincer. ....
- Les os sont reliés entre eux par du cartilage. ....
- Quand un muscle se contracte, il gonfle et s'allonge. ....
- Les muscles permettent aux os de se déplacer. ....
- Les muscles sont attachés aux os par des tendons. ....
- La colonne vertébrale empêche le dos de se plier. ....

Mets une croix dans la bonne colonne :

/2

	Me permets de bouger dans <b>plusieurs</b> directions	Me permets de bouger dans seulement <b>deux</b> directions
Poignet		
Genou		
Hanche		
Coude		

Complète cette phrase :

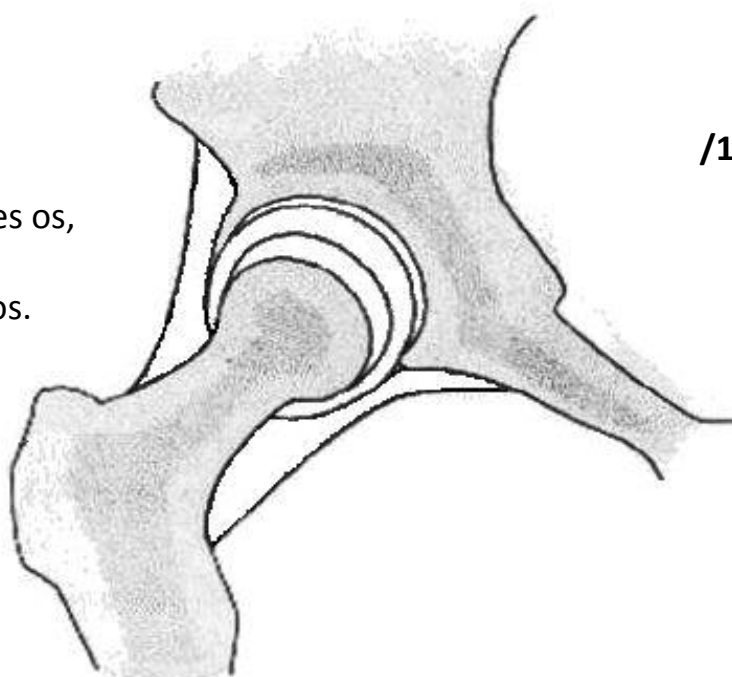
/1

Les articulations en forme de ..... permettent de bouger dans plusieurs directions, alors que les articulations en forme de ..... permettent un mouvement simple uniquement.

Sur ce schéma, colorie :

/1,5

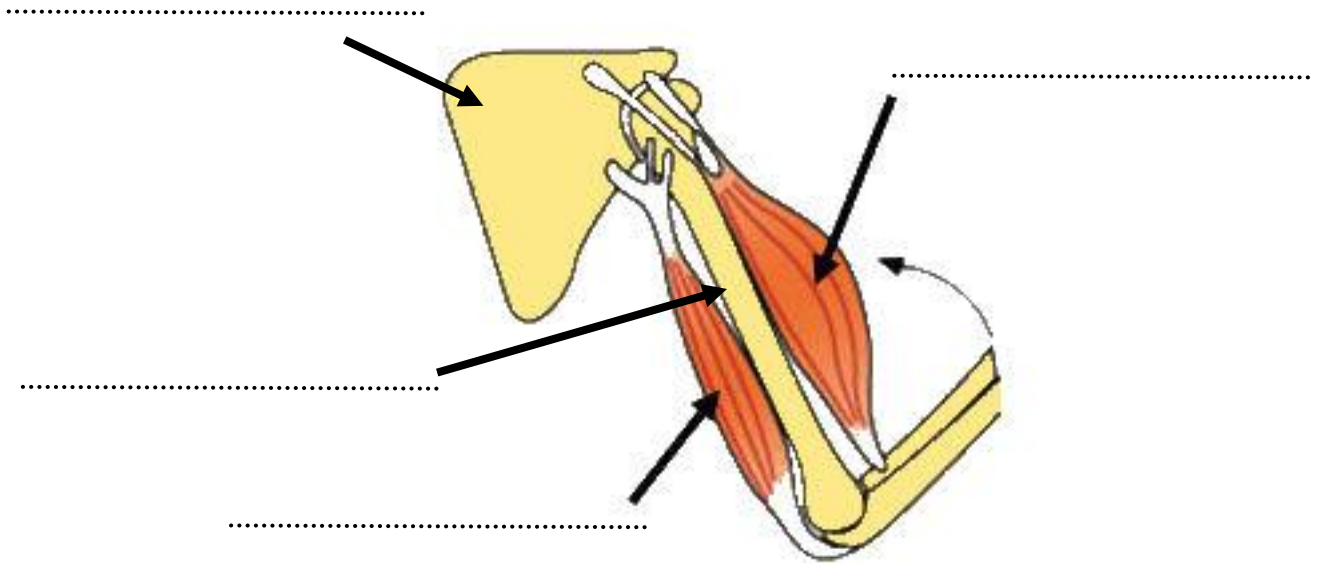
- en jaune le cartilage lisse qui recouvre les os,
- en bleu la synovie,
- en rouge les ligaments qui tiennent les os.



Articulation de la hanche

Légende ce schéma avec les mots *humérus* – *biceps* – *ampliate* – *triceps*, puis souligne en jaune le nom des os et en rouge le nom des muscles :

/4



Complète la phrase :

/0,5

Lorsque deux muscles ne travaillent pas en même temps on dit qu'ils sont

.....