

1

Les affiches

-à agrandir en
A3

-à plastifier

-à placarder

dans des lieux

où on peut s'ar-
rêter en groupe

Trouve l'intrus

Dyslexie

Dyspraxie / Trouble de l'Acquisition de la Coordination

Dysgraphie

Dystractif

Dysexécutif

Trouble du Déficit de l'Attention avec ou sans Hyperactivité

Dyscalculie

Dysphasie

Troubles mnésiques

Dysorthographe

« Très vite, j'eus l'intuition qu'en fuyant le handicap, on s'isole. Il est là, il faut l'accueillir comme un cinquième membre, composer avec lui. Pour ce faire, la connaissance de ses faiblesses me semble primordiale

Journée
nationale
des DYS

// Dyslexie, dysphasie, dyspraxie...

Qui suis-je ?

Avec moi, tu comprends mieux les gestes que les paroles.

Je t'empêche de comprendre précisément ce qu'on te dit.

Je te gêne pour mettre tes mots en ordre quand tu parles.

Je t'empêche de trouver le bon mot pour exprimer ce que tu veux.

Je
suis la
dys...

Quand tu entends des mots qui ont presque les mêmes sons, tu les confonds à cause de moi.

Tu as de très bonnes idées mais à cause de moi tu oublies les mots pour les exprimer.

« Très vite, j'eus l'intuition qu'en fuyant le handicap, on s'isole. Il est là, il faut l'accueillir comme un cinquième membre, composer avec lui. Pour ce faire, la connaissance de ses faiblesses me semble primordiale

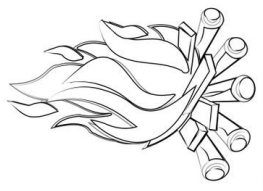
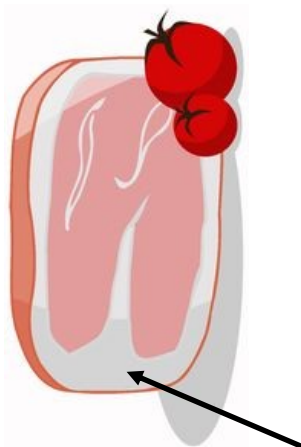
 Journée nationale des DYS

// Dyslexie, dysphasie, dyspraxie...

Rébus



t'



« Très vite, j'eus l'intuition qu'en fuyant le handicap, on s'isole. Il est là, il faut l'accueillir comme un cinquième membre, composer avec lui. Pour ce faire, la connaissance de ses faiblesses me semble primordiale

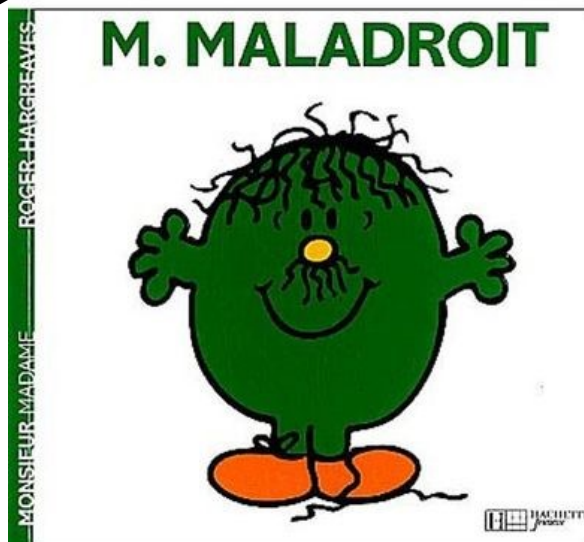
Journée
nationale
des DYS

// Dyslexie, dysphasie, dyspraxie...

Qui suis-je ?

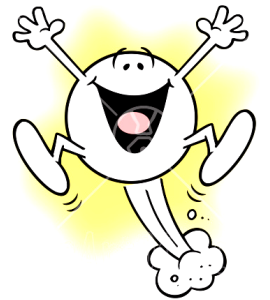


Je
suis la
dys...



Acrostiche ?

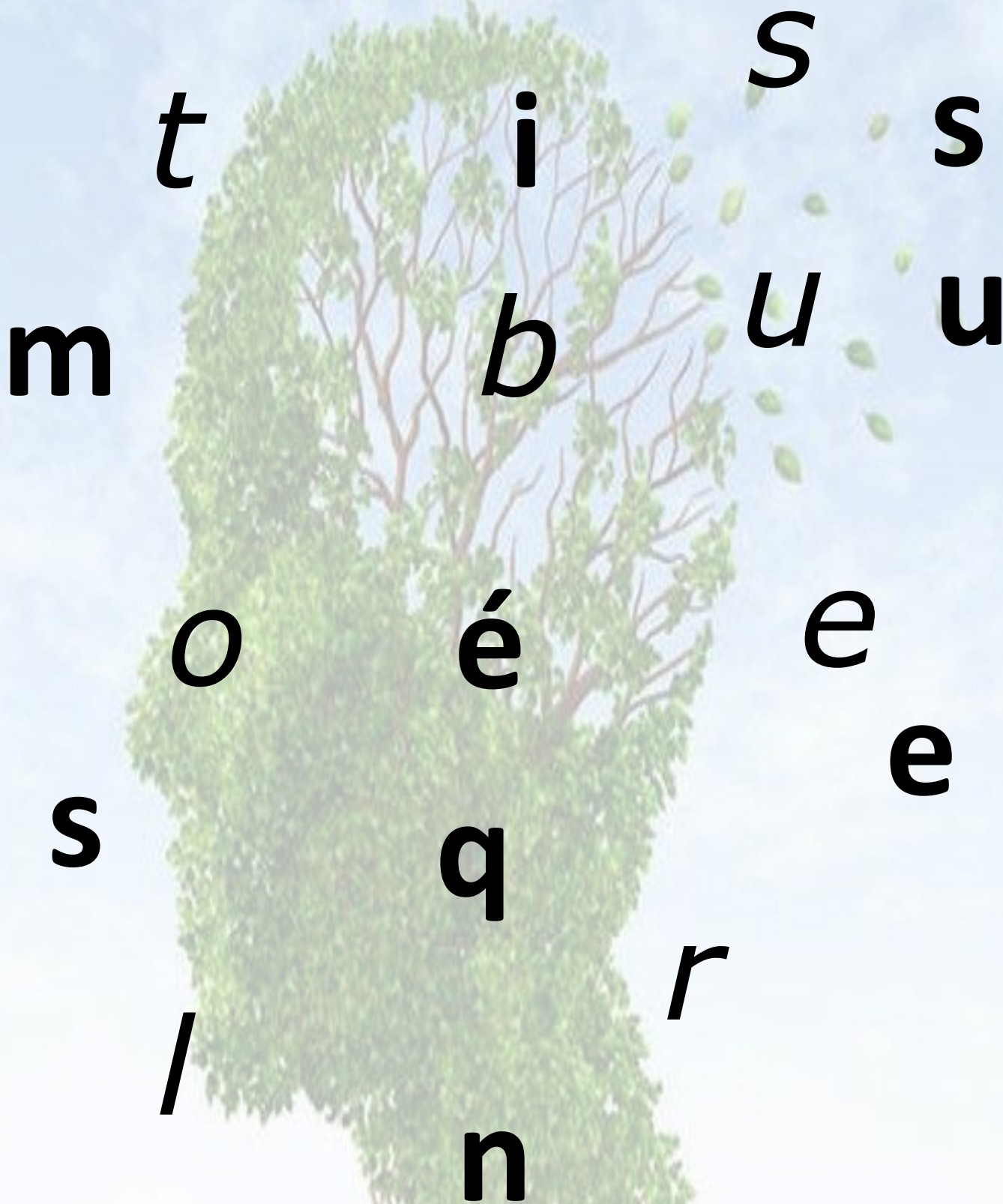
___ouche 5% des enfants, 4% des adultes
___ouche ou fourmilière : ça grouille dans tous les sens
___oublis supers fréquents
___ltra sensibilité
___ilboquet : un coup en haut, un coup en bas
___imites bousculées par la spontanéité
___mpêche de penser
___ésorganise la pensée
___rgent pas urgent ? ça se mélange
___ifficulté à commencer et terminer dans un temps prévu
___arpillement à la tâche
___atignant-e et fatigable
___mpulsivité, démarrage au quart de tour
___réatif-ve mais désorganisé-e
___dées qui partent dans tous les sens
___rier, c'est pas mon truc
___rôle pour ne pas être triste
___nvironnement joue un rôle pour m'aider
___'hypersensibilité, j'en souffre
___gitation permanente ou presque
___raité partiellement par médicaments
___raité partiellement par suivi psychologique
___ncouragez moi fermement avec bienveillance
___eurologique est le problème
___rop de sucre m'est fortement déconseillé
___ncompris bien souvent
___oubliez mon comportement, voyez qui je suis
___ous pouvons vivre ensemble



« Très vite, j'eus l'intuition qu'en fuyant le handicap, on s'isole. Il est là, il faut l'accueillir comme un cinquième membre, composer avec lui. Pour ce faire, la connaissance de ses faiblesses me semble primordiale

JOURNÉE
nationale
des DYS
// Dyslexie, dysphasie, dyspraxie...

À remettre en
ordre.



t i s
m b u u
o é e
s q e
l r
n

2

**Les réponses-
infos
-à laisser en
A4
-à poser sur
les affiches 2
jours après.**

Trouve l'intrus

Dyslexie

Dyspraxie / Trouble de l'Acquisition de la Coordination

Dysgraphie

Dystractif

Distractif = Qui est apte à divertir, délasser.

Dysexécutif

Trouble du Déficit de l'Attention avec ou sans Hyperactivité

Dyscalculie

Dysphasie

Troubles mnésiques

Dysorthographe

« Très vite, j'eus l'intuition qu'en fuyant le handicap, on s'isole. Il est là, il faut l'accueillir comme un cinquième membre, composer avec lui. Pour ce faire, la connaissance de ses faiblesses me semble primordiale

Journée
nationale
des DYS

// Dyslexie, dysphasie, dyspraxie...

Qui suis-je ?

Avec moi, tu comprends mieux les gestes que les paroles.

Je t'empêche de comprendre précisément ce qu'on te dit.

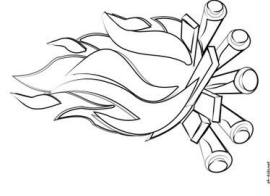
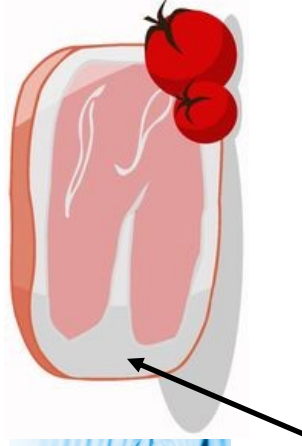
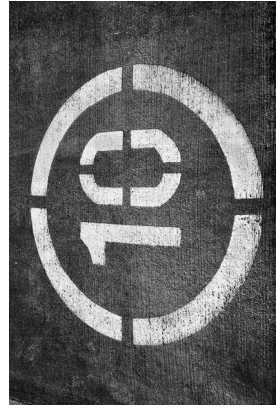
Je te gêne pour mettre tes mots en ordre quand tu parles.

Je t'empêche de trouver le bon mot pour exprimer ce que tu veux.

Je suis
la dys-
phasie

Tu as de très bonnes idées mais à cause de moi tu oublies les mots pour les exprimer.

Quand tu entends des mots qui ont presque les mêmes sons, tu les confonds à cause de moi.



Rébus

« Très vite, j'eus l'intuition qu'en fuyant le handicap, on s'isole. Il est là, il faut l'accueillir comme un cinquième membre, composer avec lui. Pour ce faire, la connaissance de ses faiblesses me semble primordiale

dix or t'eau gras feu

dysorthographe

« Très vite, j'eus l'intuition qu'en fuyant le handicap, on s'isole. Il est là, il faut l'accueillir comme un cinquième membre, composer avec lui. Pour ce faire, la connaissance de ses faiblesses me semble primordiale

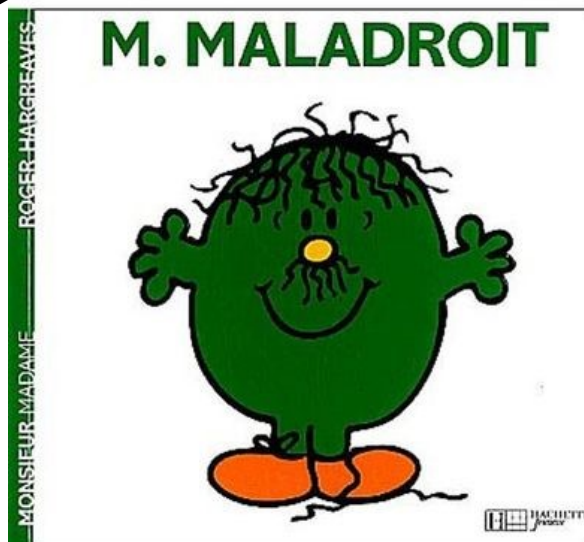
Journée
nationale
des DYS

// Dyslexie, dysphasie, dyspraxie...

Qui suis-je ?



Je suis
la dys-
praxie



« Très vite, j'eus l'intuition qu'en fuyant le handicap, on s'isole. Il est là, il faut l'accueillir comme un cinquième membre, composer avec lui. Pour ce faire, la connaissance de ses faiblesses me semble primordiale

Journée
nationale
des
DYS

// Dyslexie, dysphasie, dyspraxie...

Acrostiche ?

Touche 5% des enfants, 4% des adultes
Ruche ou fourmilière : ça grouille dans tous les sens
Oublis supers fréquents
Ultra sensibilité
Bilboquet : un coup en haut, un coup en bas
Limites bousculées par la spontanéité
Empêche de penser

Désorganise la pensée
Urgent pas urgent ? ça se mélange

Difficulté à commencer et terminer dans un temps prévu
Éparpillement à la tâche
Fatigant-e et fatigable
Impulsivité, démarrage au quart de tour
Créatif-ve mais désorganisé-e
Idées qui partent dans tous les sens
Trier, c'est pas mon truc

Drôle pour ne pas être triste
Environnement joue un rôle pour m'aider

L'hypersensibilité, j'en souffre

Agitation permanente ou presque
Traité partiellement par médicaments
Traité partiellement par suivi psychologique
Encouragez moi fermement avec bienveillance
Neurologique est le problème
Trop de sucre m'est fortement déconseillé
Incompris-e bien souvent
Oubliez mon comportement, voyez qui je suis
Nous pouvons vivre ensemble



« Très vite, j'eus l'intuition qu'en fuyant le handicap, on s'isole. Il est là, il faut l'accueillir comme un cinquième membre, composer avec lui. Pour ce faire, la connaissance de ses faiblesses me semble primordiale

**J**ournée
nationale
des DYS
// Dyslexie, dysphasie, dyspraxie...

À remettre en ordre.

troubles mnésiques

Nature des troubles spécifiques du développement des processus mnésiques.

Ces troubles peuvent porter sur la mémoire de travail et/ou la mémoire à court terme et/ou la mémoire immédiate et/ou sur la mémoire à long terme. Ils apparaissent au cours du développement de l'enfant vers 5-6 ans et sont permanents. Ils ont des répercussions significatives sur les différents types d'apprentissage.

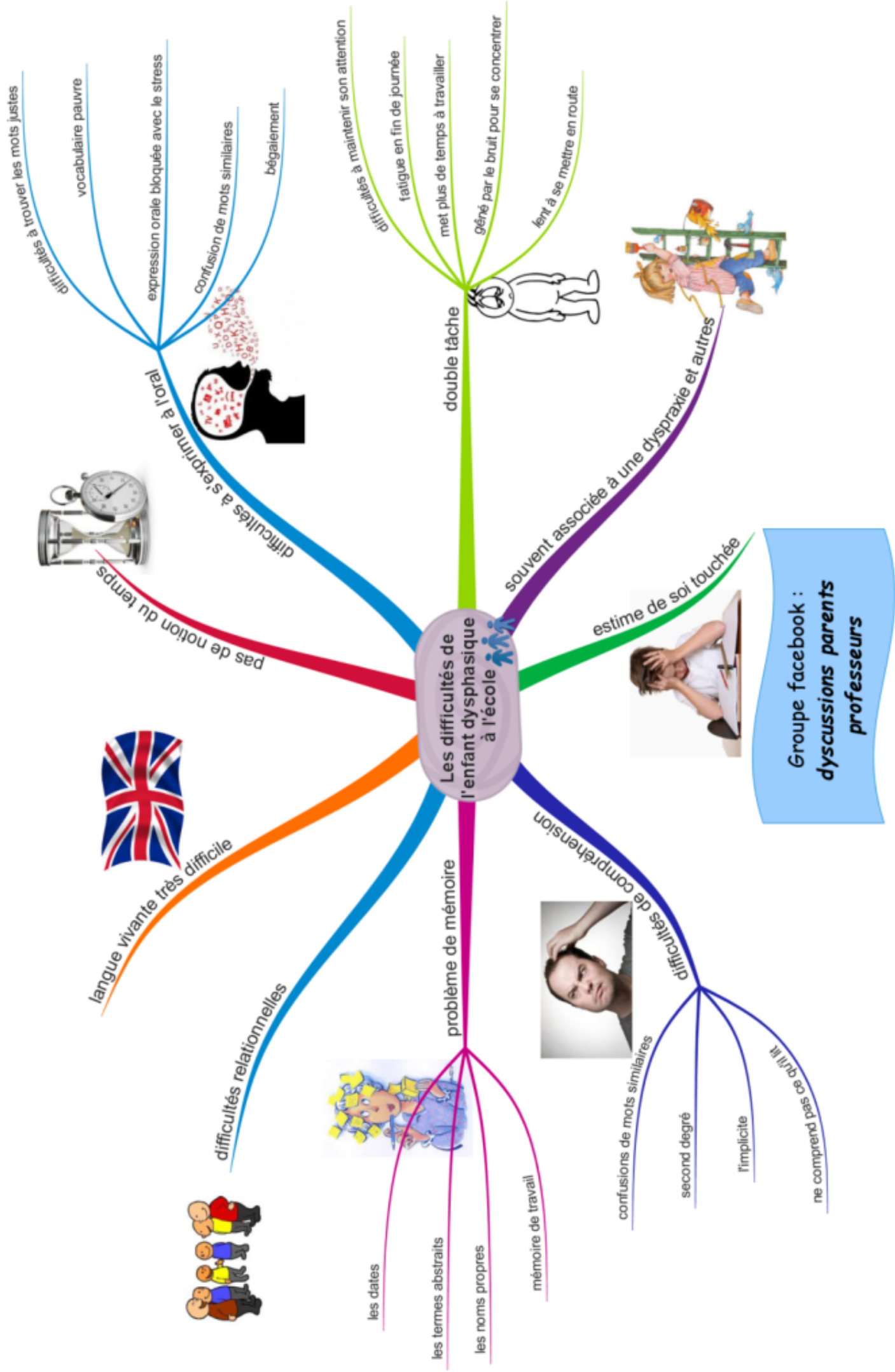
Manifestations

- **Oubli d'une leçon** bien apprise la veille.
- **Oubli des consignes** données (l'enfant ou l'adulte doit relire plusieurs fois).
- **Égarement et perte d'objets** personnels fréquents.
- **Difficulté à donner du sens aux textes longs** par oubli du contenu des premières phrases alors que la lecture est courante.

Répercussions

- **Difficultés d'apprentissage scolaire.** Le pronostic scolaire est remis en cause. Les jeunes atteints par ces troubles seront souvent orientés vers des apprentissages de "savoir-faire" : métiers manuels ou pratiques.
- **Difficulté dans les relations avec la famille, les amis, les collègues de travail...** s'ils n'acceptent pas le côté "tête en l'air qui oublie ce qu'on lui a demandé".
- **Difficulté relationnelle avec les enseignants** qui pensent que l'enfant n'a pas appris sa leçon ou avec les employeurs qui interprètent cela comme de la négligence professionnelle.
- **Difficulté à suivre un cours, un exposé, un briefing, une conversation ...**
- **Difficulté à participer à un travail en équipe.**
- **Difficulté à gérer leur vie économique, familiale et sociale pour les adultes.**

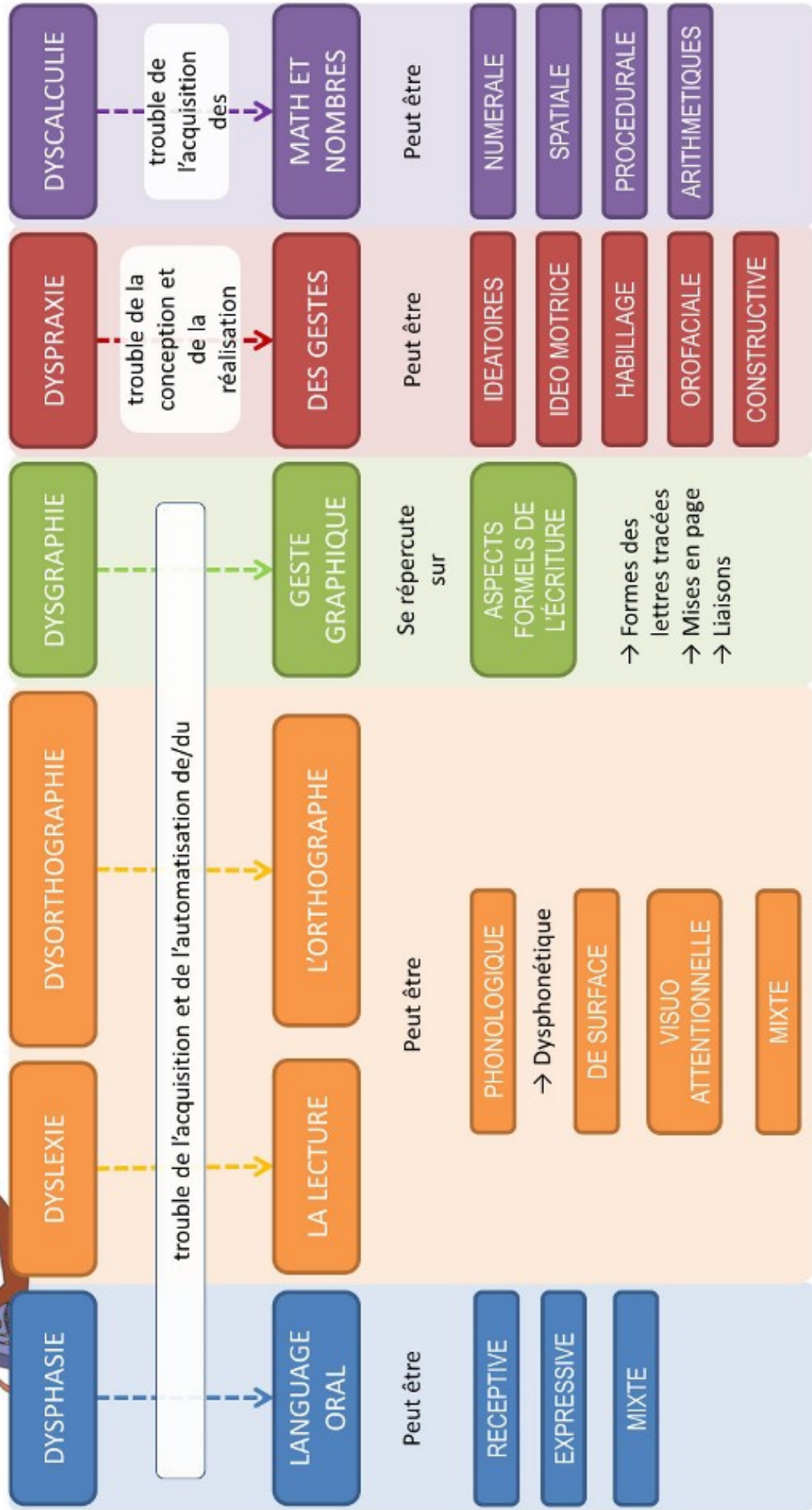
<http://www.ffdys.com/troubles-dys/troubles-mnesiques>



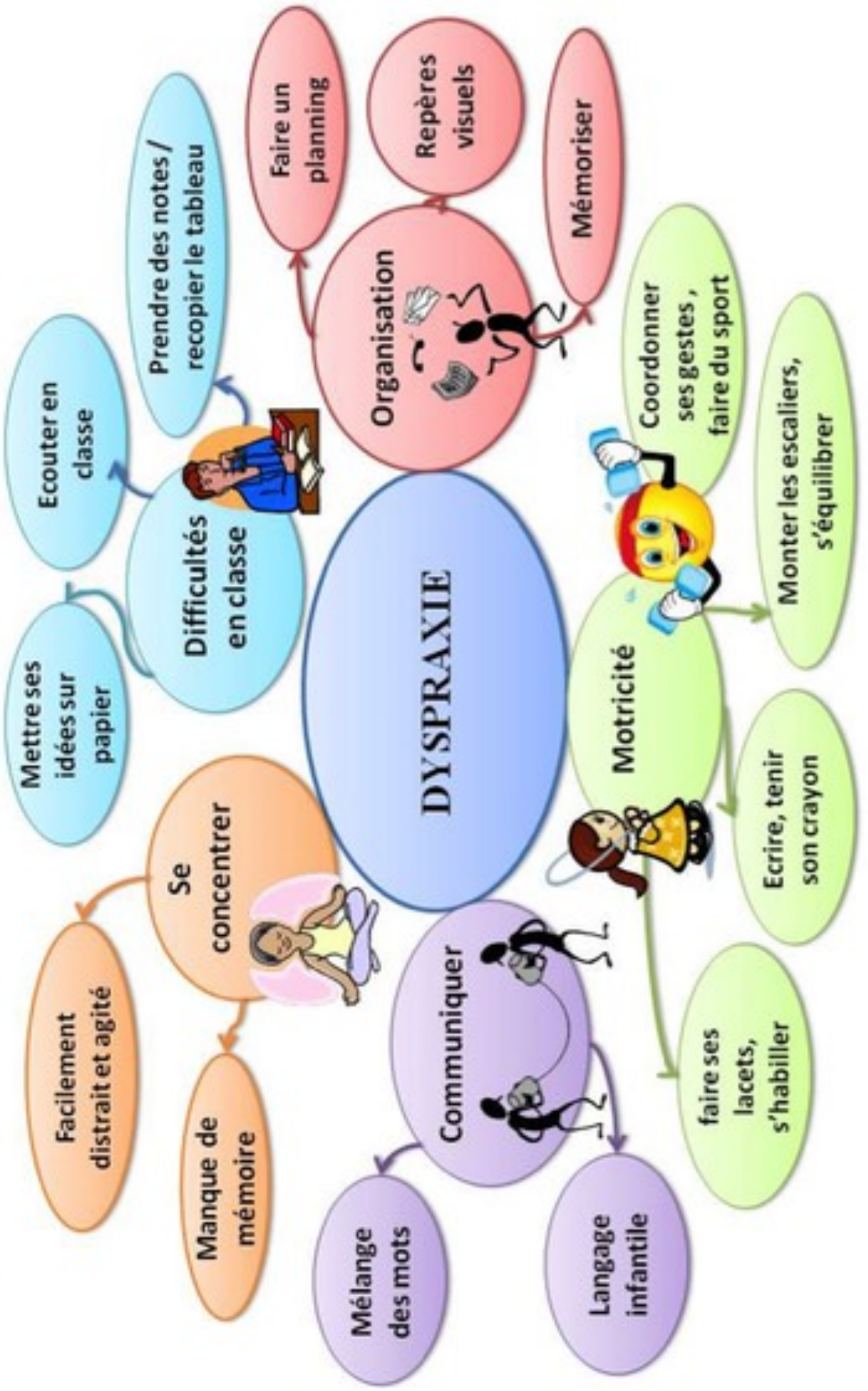
Groupe facebook :
 discussions parents
 professeurs



LES TROUBLES «DYS»



LES DIFFICULTÉS RENCONTRÉES PAR UN ENFANT DYSPRAXIQUE



LE TDAH

tel qu'il est:

tel qu'il est vu:

créatif

dans la lune

spontané

mal élevé

soif de justice

insolent

curieux

casse-cou

tenace

têtu

ultra sensible

pleurnichard

passionné

capricieux

