

# UN MINI-STÉGOSAURE

**Nous nous sommes limités à 48 cm, mais saviez-vous que ce gigantesque reptile mesurait près de 7 m de long ?**

## Dinosaure tricoté

**Dimensions :** Environ 48 cm de long et 26 cm de haut.

**Fournitures :** Fil Nomotta, qualité «Universa», 55% laine, 45% acrylique (environ 125 m / 50 g), 150 g en olive n° 5648 ; qualité «Régia 4-fils», 75% laine, 25% polyamide (environ 210 m / 50 g), 50 g en rouge n° 2105 ; des restes de fil en noir et en blanc.

2 aig. n° 3½, 1 jeu de 5 aig. n° 3 et n° 3½, 1 crochet n° 3, de la bourre synthétique et 1 aig. à tapisserie.

**Point de base, aig. n° 3½ :** Jersey end. = tric. à l'end. sur l'end. et à l'env. sur l'env. du travail ; en rond, tric. ts les tours à l'end.

**Echantillon :** 22 m. et 30 rgs = un carré de 10 cm.

**Grilles :** Nous avons dessiné la moitié de chaque pièce. 1 case = 1 m. Comme on tricote les pièces en rond, il faut compléter chaque tour en tricotant la 2e moitié de façon symétrique. Ttes les augmentations et ttes les diminutions sont dessinées sur la grille.

## REALISATION

Ttes les pièces sont tricotées au point de base avec les aig. n° 3½, sauf indication contraire.

**Partie inférieure du museau :** Monter 12 m. en olive, les répartir sur 4 aig. du jeu et tric. suivant la grille. A la fin de la grille, rabattre 16 m. d'un côté et mettre les 16 m. restantes en attente.

**Partie supérieure du museau :** Monter 16 m. en olive, les répartir sur 4 aig. du jeu et tric. suivant la grille. A la fin de la grille, rabattre 20 m. d'un côté et mettre les 20 m. restantes en attente.

**Tête et corps :** Tric. les 16 et les 20 m. en attente de la partie inférieure et supérieure du museau = 36 m. Les répartir sur 3 aig. du jeu. Marquer le milieu de la partie inférieure comme milieu du ventre et le milieu de la partie supérieure comme milieu du dos. Le début du tour se trouve au milieu du ventre. Tric. 12 tours tt droit suivant la grille. Tric. ensuite des rgs raccourcis pour le cou comme suit : ★ tric. jusqu'au milieu du dos + 9 m., tourner le travail, faire 1 jeté, tric. 18 m. env., tourner, faire 1 jeté, tric. 18 m. end., le jeté et la m. suivante ensemble à l'end., tourner, faire 1 jeté, tric. 19 m. env., le jeté et la m. suivante ensemble à l'env. de manière torse, tourner, faire 1 jeté. Continuer ainsi, en tricotant chaque fois 1 m. de plus à la fin de chaque rg, puis le jeté et la m. suivante ensemble. Après 18 rgs, on tricote donc sur ttes les m.



**31** Assorti aux pulls des pages précédentes, ce dinosaure résulte de l'assemblage de huit morceaux tricotés en jersey endroit.

Tric. 2 tours sur ttes les m. Au 1er tour, tric. la dernière m. avant le milieu du ventre ensemble à l'end. avec le jeté qui la précède, glisser la m. suivante à l'end., tric. le jeté à l'end. et passer la m. glissée sur la m. tricotée. Tric. ensuite des rgs raccourcis, comme à partir de ★ et tric. à nouveau le 1er tour comme décrit ci-dessus.

Continuer suivant la grille. A la fin de la grille, passer le fil dans les m. restantes et le resserrer.

**Patte avant droite :** Monter 6 m. en olive et tric. 10 rgs tt droit. Relever ensuite 5 m. sur chaque bord et 6 m. sur le rg de montage = 22 m. Répartir ces m. sur 4 aig. du jeu. Marquer chaque fois le milieu des 6 m. comme milieu avant et milieu arrière. Continuer suivant la grille.

**Patte avant gauche :** Tric. de façon symétrique.

**Patte arrière droite :** Monter 20 m. en olive et tric. 10 rgs tt droit. Relever ensuite 5 m. sur chaque bord et 20 m. sur le rg de montage = 50 m. Répartir ces m. sur 4 aig. du jeu. Marquer chaque fois le milieu des 20 m. comme milieu avant et milieu arrière. Continuer suivant la grille.

Après 25 tours, rabattre 27 m. entre le milieu du dos et le milieu du devant et continuer en aller et retour suivant la grille sur les 27 m. restantes.

**Patte arrière gauche :** Tric. de façon symétrique.

**Langue :** Monter 12 m. en rouge, les répartir sur 4 aig. du jeu n° 3 et tric. 15 tours tt droit. Diminuer ensuite pour la pointe comme suit : au 1er tour, ★ glisser 1 m. à l'end., tric. 1 m. end. et passer la m. glissée sur la m. tricotée, 2 m. end., 2 m. ensemble à l'end., reprendre à ★ ; au 2e tour, tric. comme au 1er tour, en supprimant les 2 m. end. Passer le fil à travers les 4 m. restantes et le resserrer.

**Montage :** Crocheter la crête en rouge au milieu du dos comme suit: Fixer le fil à la pointe de la queue, faire 1 m. en l'air, puis 1 m. serrée sur la m. du milieu du dos de chaque tour. Arrêter entre la 1re et la 2e ligne des rgs raccourcis de la tête.

Faire 1 m. en l'air pour tourner et crocheter le retour comme suit : 1 m. serrée, ★ 1 m. en l'air, sauter 1 m., 4 brides dans la m. suivante, 1 m. en l'air, sauter 1 m., 1 m. serrée, reprendre à ★. Au bout de la queue, former la dernière coquille avec 4 demi-bridés et crocheter des m. serrées sur les m. restantes. Tourner le travail et crocheter l'autre côté de façon symétrique, en piquant chaque fois dans la m. sautée.

Broder les yeux au point maille en blanc et noir et les contours au point de tige en noir (voir schéma page 26).

Sur ttes les pièces, broder chaque fois 2 points lancés superposés en fil double en rouge pour les écailles.

Assembler le rg de montage des parties du museau à plat. Broder 1 ligne au point de tige en rouge sur la couture de la partie supérieure et quelques points lancés perpendiculaires en noir. De part et d'autre de la ligne rouge, broder 1 ligne au point de tige en noir (voir photo).

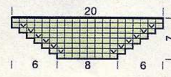
Broder les narines au point plat en noir.

Rembourrer le corps et la tête en partant du museau. Fermer le museau, en incorporant la langue à peine rembourrée.

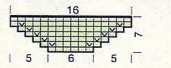
Rembourrer les pattes et les coudre au corps. Sur ttes les pattes, broder les griffes au point lancé en noir en fil quadruple. Aux pattes arrières, resserrer un peu les pieds par des points lancés en noir. Pour former les talons, coudre des plis courts à l'arrière de chaque pied arrière.

Pour les poils de la tête, enrouler 1 fil noir 12 fois autour de 2 doigts de la main, nouer les extrémités et faire 1 nœud au milieu des boucles. Coudre ces poils au sommet de la tête.

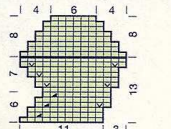
**Grille pour la partie supérieure du museau**



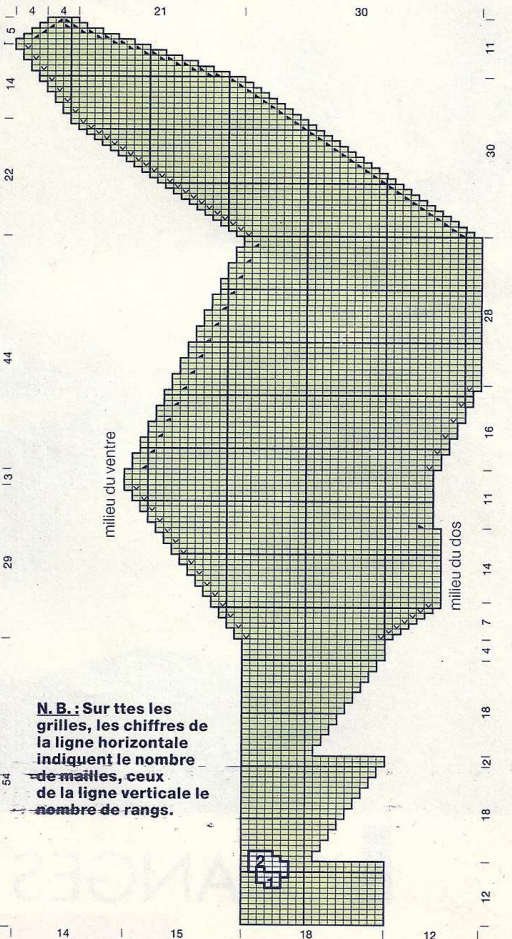
**Grille pour la partie inférieure du museau**



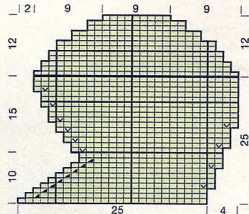
**Grille pour la patte avant**



**Grille pour la tête et le corps**



**Grille pour la patte arrière**



□ = 1 m. end.  
 ◩ = 2 m. ensemble à l'end.  
 ◪ = glisser 1 m. à l'end., tric. 1 m. end. et passer la m. glissée sur la m. tricotée  
 ◥ = augmenter 1 m. end. (tric. le brin transversal de manière torsé)  
 1 = noir  
 2 = blanc

