



Je regarde et je comprends
un dessin animé

Je remets en ordre les images du dessin animé:

1

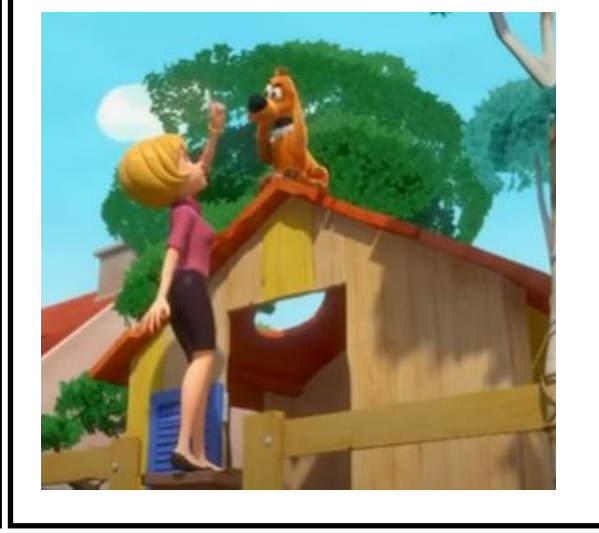
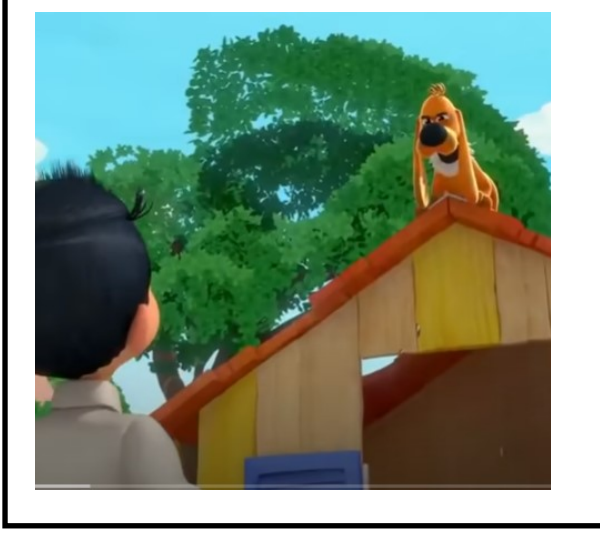
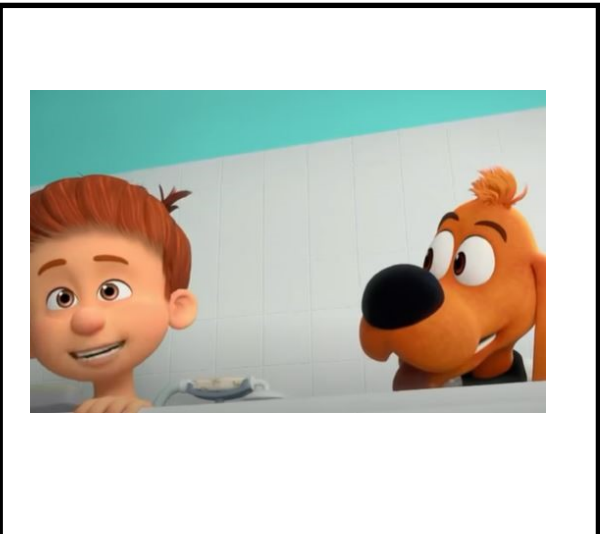
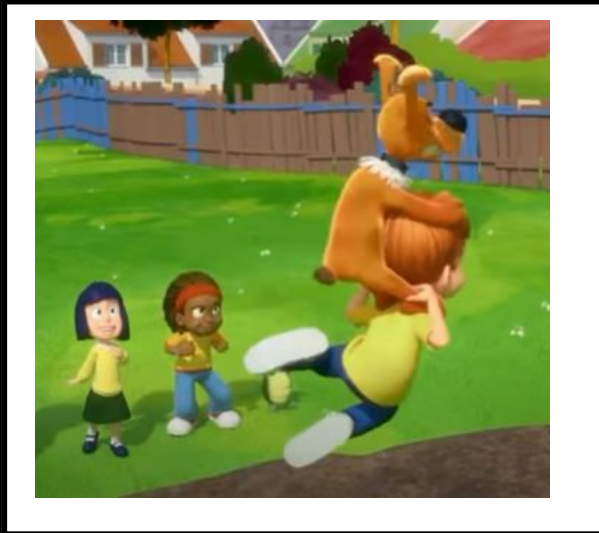
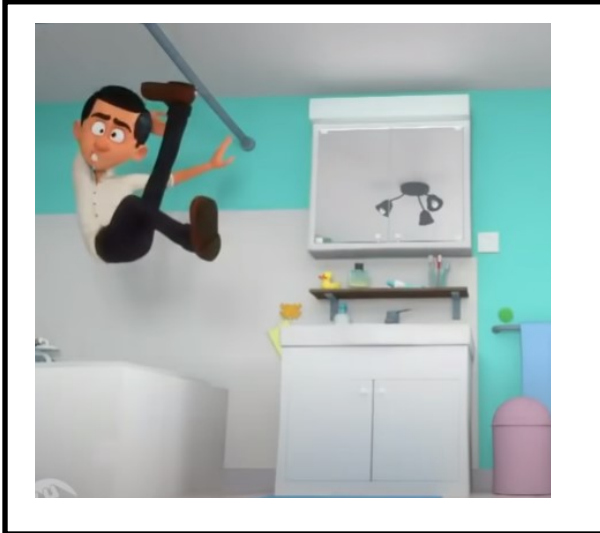
2

3

4

5

6



Groupe:

4

Série:

3

Tout baigne



1/ Que veulent faire maman et Papa?

- Donner à manger à Bill
- ● Faire dormir Bill dans la niche
- ● ● Donner le bain à Bill

2/ Bill est-il d'accord au début?

- Non
- ● Oui
- ● ● On ne sait pas

3/ Où se met Bill pour échapper à papa?

- Sur le toit de la maison
- ● Sous la table
- ● ● Sur le toit de la niche

4/ Qu'essaie de faire maman?

- Elle essaie de l'attraper
- ● Elle essaie de le pousser
- ● ● Elle essaie de l'hypnotiser

5/ De quelle couleur est la croquette préférée de Bill?

- Verte
- ● rouge
- ● ● rose

6/ Qui tombe dans le bain?

- papa
- ● maman
- ● ● Boule

7/ Où part Bill?

- Chez ses voisins
- ● Au parc
- ● ● Dans le jardin

8/ Quel est le défi des copains de Boule?

- Se cacher dans une poubelle
- ● Entrer dans le musée
- ● ● Sauter par-dessus de la boue

9/ Pourquoi Bill est-il en colère?

- Boule ne veut pas jouer avec lui
- ● Boule l'a trahi
- ● ● Caroline l'oblige à prendre un bain

10/ Que font Boule et Bill pour épater les copains?

- Ils sautent au-dessus de la boue
- ● Ils font des figures de skate
- ● ● Ils dansent avec une poubelle sur la tête

11/ Y arrivent-ils?

- On ne sait pas
- ● Oui
- ● ● non

12/ Qui prend un bain?

- Papa, maman et Boule
- ● Boule, Bill et caroline
- ● ● Boule et Bill

Colorie en vert si c'est vrai et en rouge si c'est faux.

Bill est content d'aller dans le bain

Boule aide ses parents à mettre Bill dans le bain.

Maman arrive à hypnotiser Bill.

Bill aime les croquettes vertes.

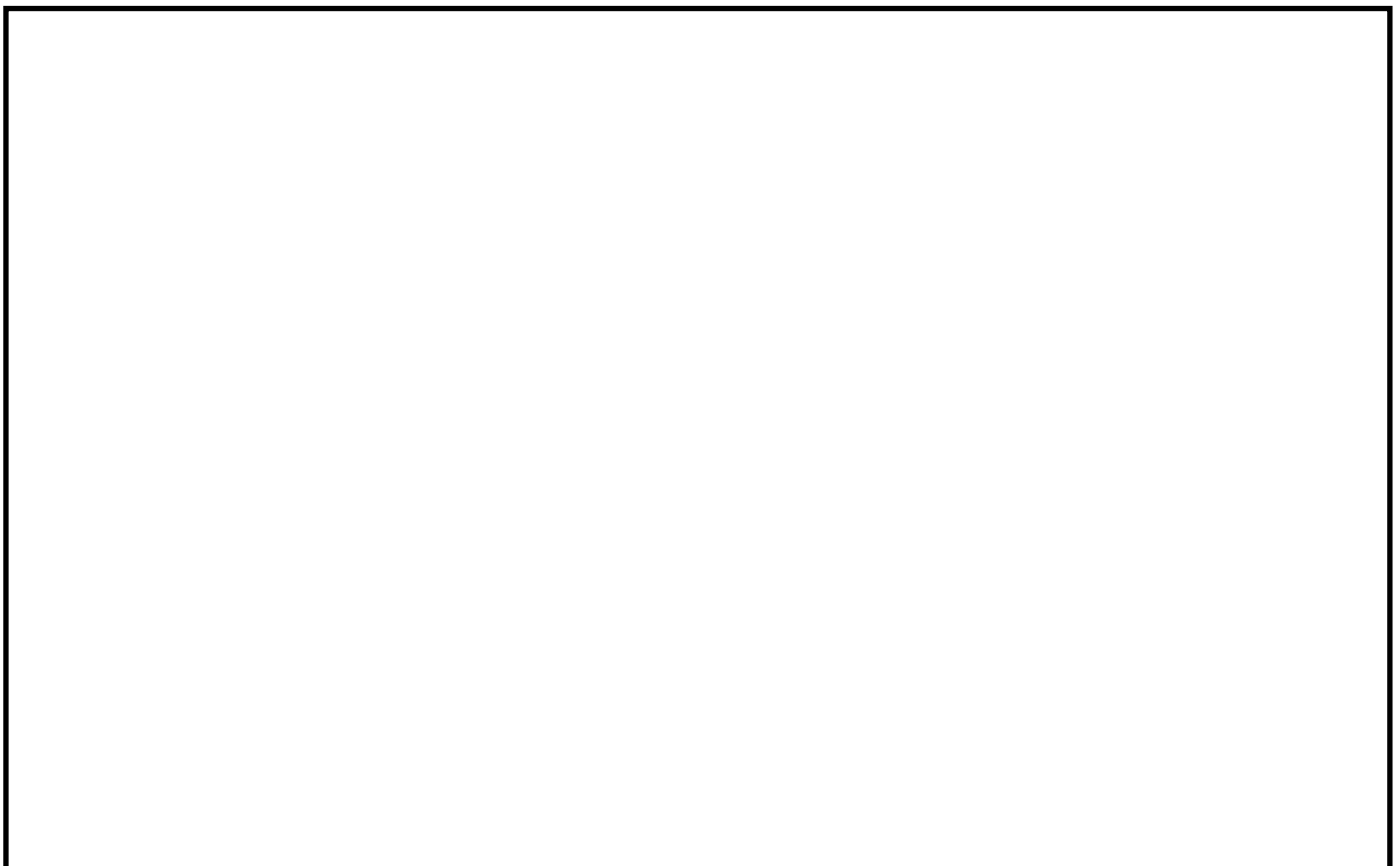
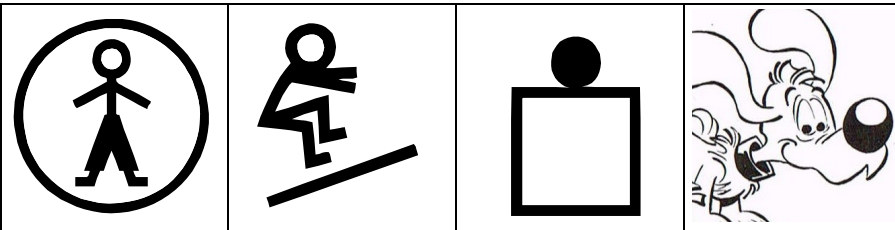
Les copains de Boule se moquent de lui.

Bill entre dans la poubelle.

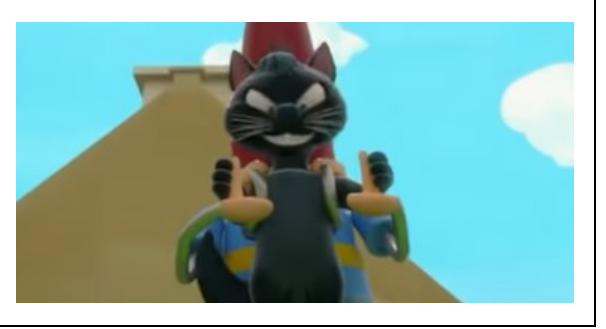
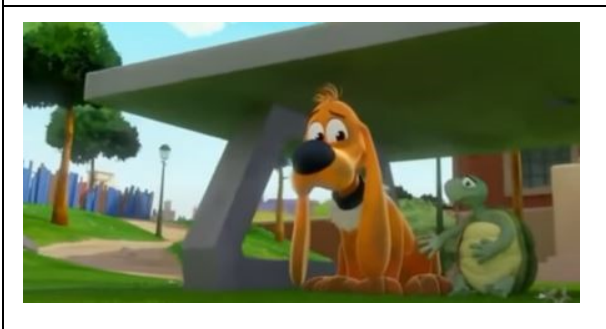
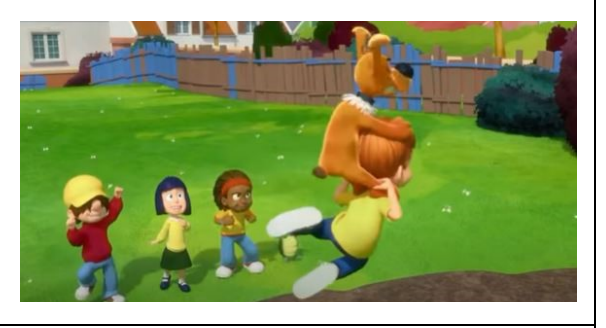
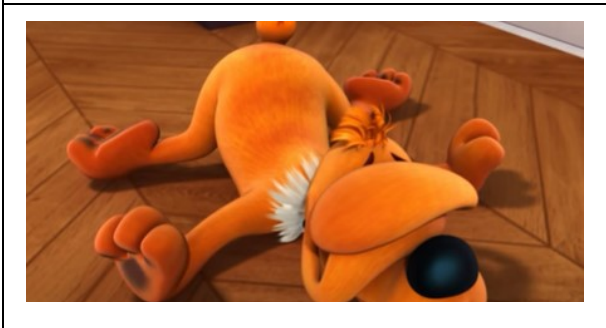
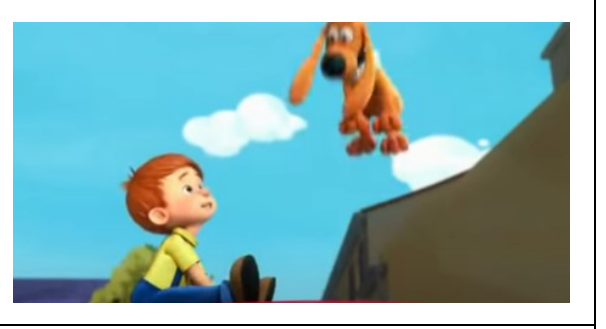
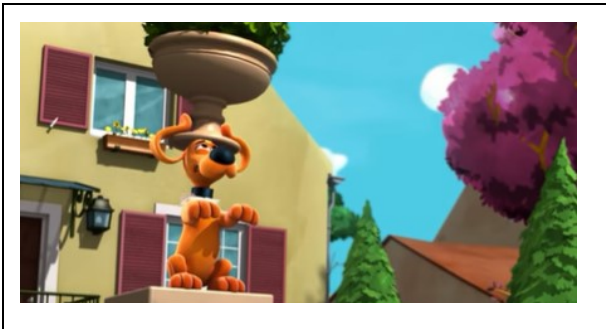
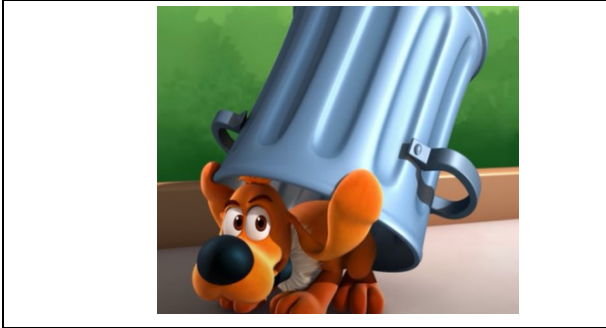
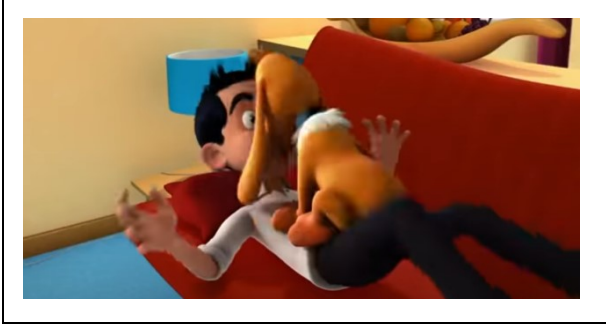
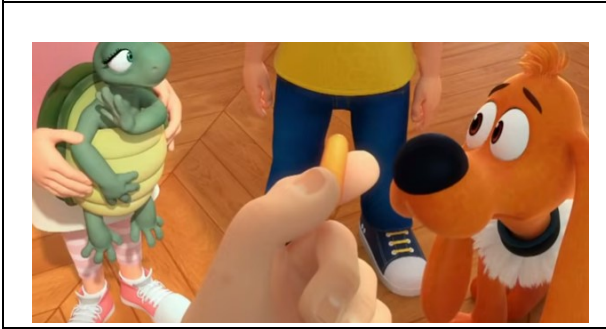
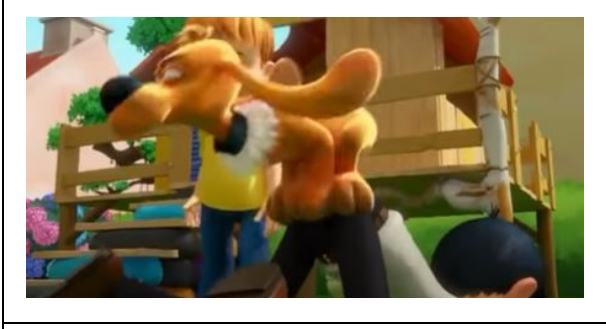
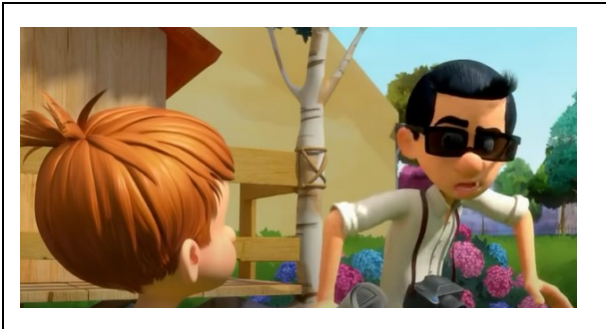
Bill sait voler avec ses oreilles.

Bill ne prend pas de bain.

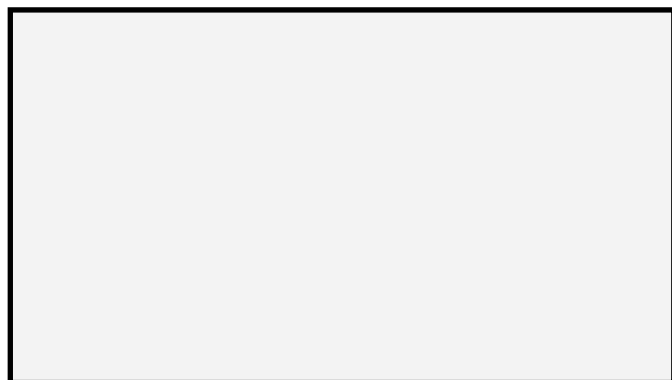
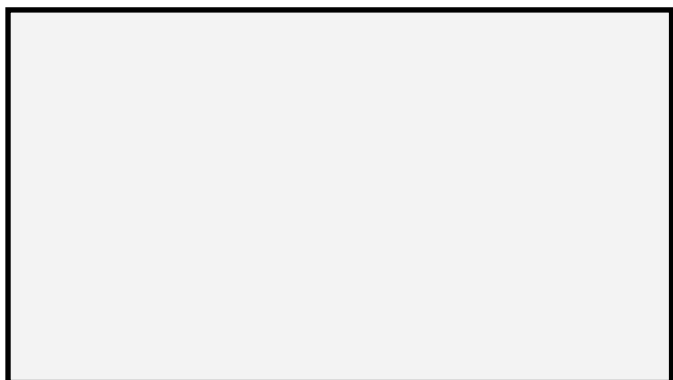
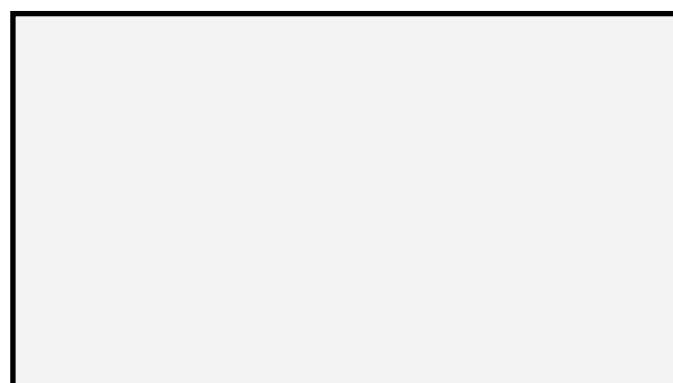
Consigne: Lis et dessine:



Découpe les images qui étaient dans le dessin animé



colle les images sélectionnées ici et dis une phrase à l'adulte dessus.

An empty rectangular box with a black border, intended for writing a sentence related to the image above.An empty rectangular box with a black border, intended for writing a sentence related to the image above.An empty rectangular box with a black border, intended for writing a sentence related to the image above.An empty rectangular box with a black border, intended for writing a sentence related to the image above.