



Doc 1 Tous pareils et tous différents

- 1 Quels sont les points communs entre les corps de ces personnes ?
- 2 Quelles sont les différences ?

ANIMAUX : êtres vivants capables de se déplacer.

VERTÉBRÉS : animaux qui possèdent une colonne vertébrale et des os.

MAMMIFÈRES : vertébrés qui ont des poils, et des mamelles pour allaiter leurs petits.

HUMAINS : mammifères qui marchent sur leurs deux jambes et qui ont un cerveau développé.

Doc 2 Les caractéristiques de l'espèce humaine

Nous appartenons à l'espèce humaine.

- 3 Quelles sont les différences entre un être humain et un autre mammifère ?

Doc 3 L'intérieur du corps humain

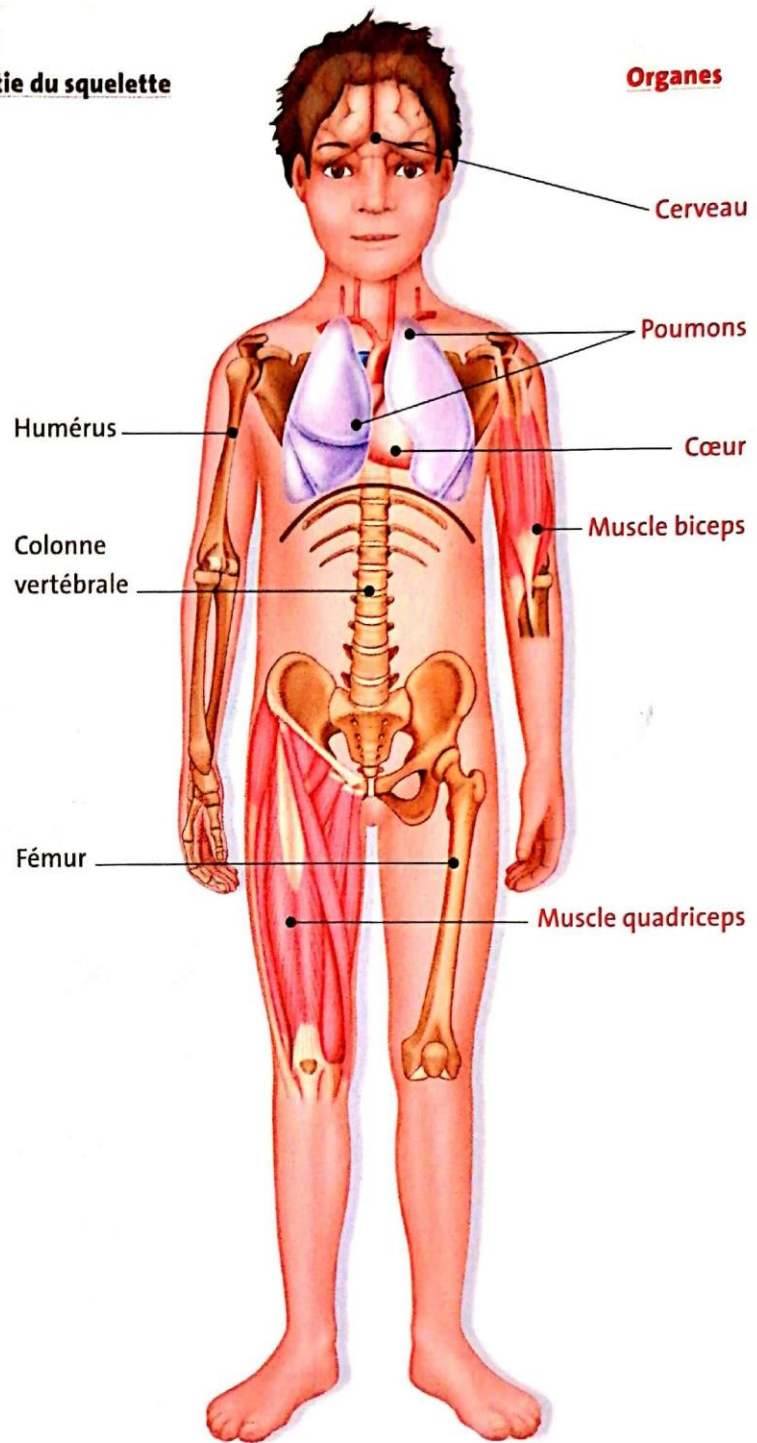
L'intérieur du corps est identique pour tous les êtres humains : ils ont un squelette, des muscles, et d'autres **organes**.

4 Cite au moins une partie du squelette et un organe.

5 Sais-tu à quoi servent les organes suivants : le cœur ? les muscles ? les poumons ?

Partie du squelette

Organes



Leçon : Le corps des êtres humains

Tous les êtres humains appartiennent à la même espèce. Malgré des différences (sexe, taille, poids, couleur de peau, d'yeux et de cheveux), leurs corps sont formés de la même manière à l'extérieur comme à l'intérieur. Le corps est vivant, ce sont les organes qui le font fonctionner.

Vocabulaire:

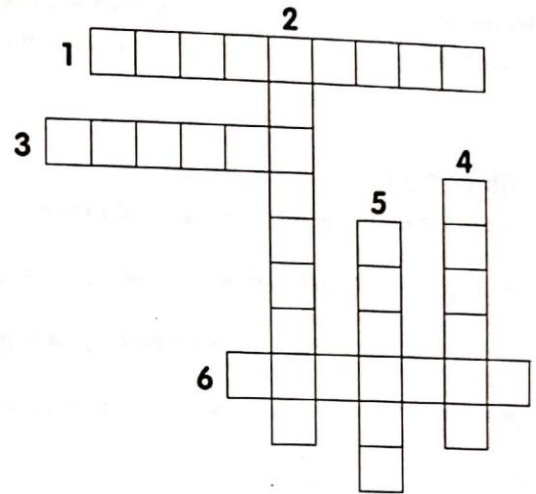
Espèce : ensemble d'êtres vivants semblables qui peuvent se reproduire entre eux.

Organe : partie du corps qui a une fonction particulière (par exemple, les poumons servent à respirer).

Vivant : qui naît, grandit, se reproduit et meurt.

Exercice 1. Complète cette grille de mots croisés.

1. Vertébré qui a des poils et des mamelles.
2. Pour tous les êtres humains, l'intérieur du corps (organes et squelette) est ...
3. Ensemble d'êtres vivants semblables et pouvant se reproduire entre eux.
4. Partie du corps ayant une fonction particulière.
5. Naître, grandir, se reproduire, c'est la caractéristique d'un être ...
6. Nous appartenons à l'espèce ...



Exercice 2. Relie chaque classe d'êtres vivants à ses caractéristiques en utilisant une couleur différente à chaque fois.

Mammifère	Animal	Humain	Vertébré
peut se déplacer.	possède une colonne vertébrale et des os.	marche sur ses deux jambes et a un cerveau développé.	a des poils et des mamelles.

Exercice 3. Complète le schéma en indiquant le nom de chaque partie du corps.

