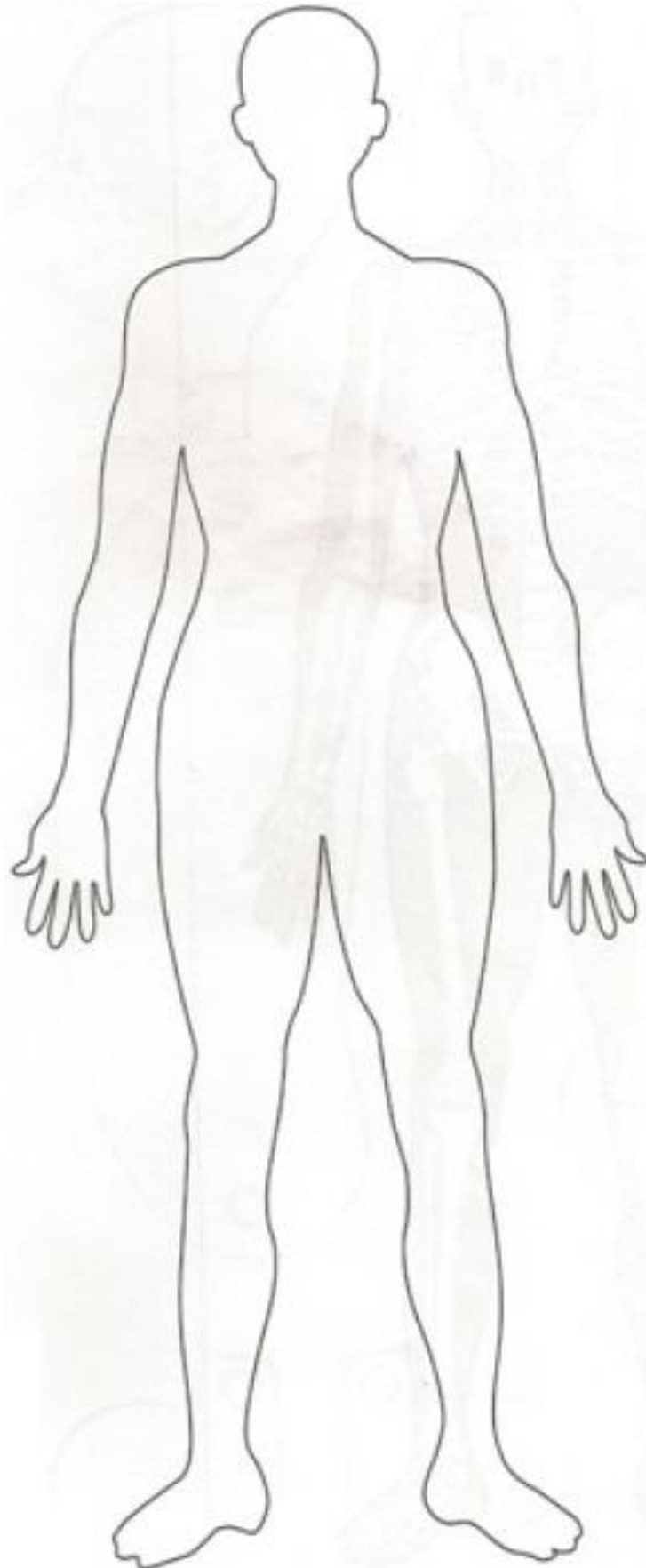


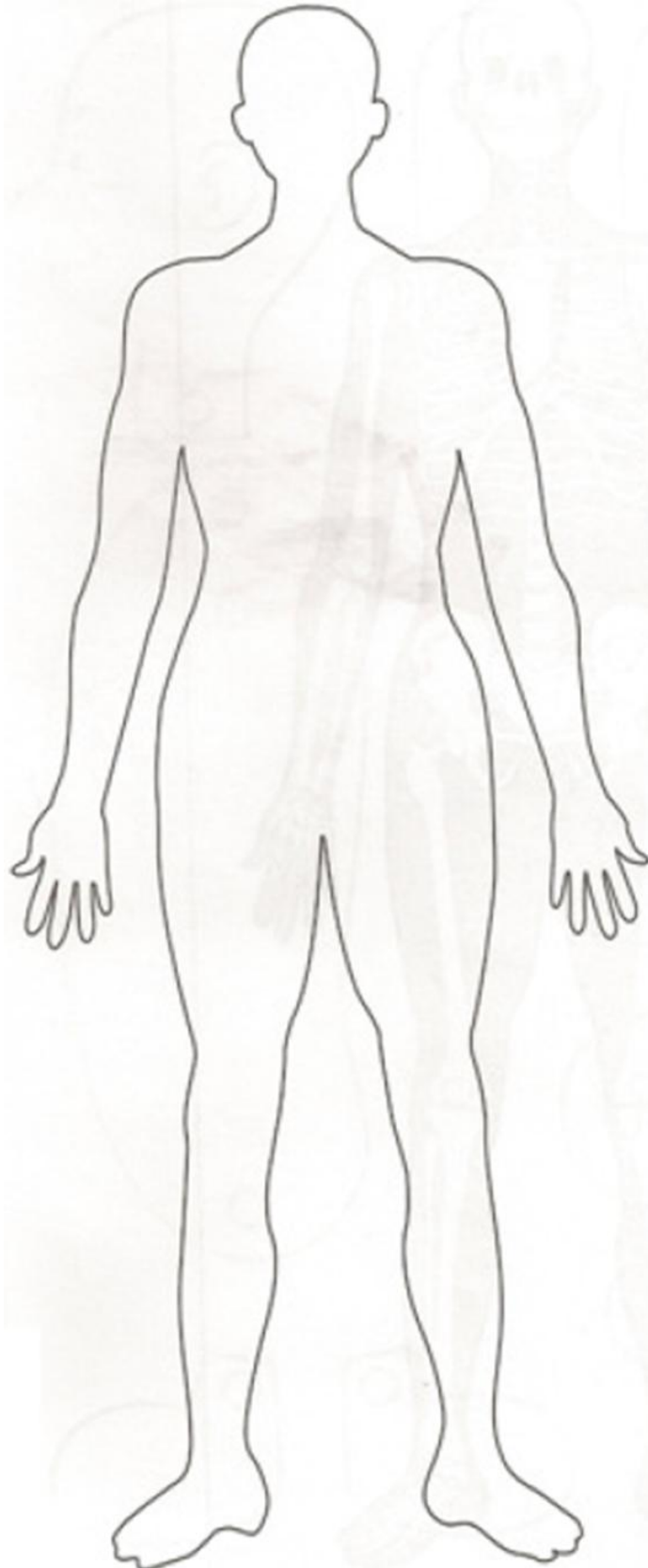
Saisie des conceptions

Schématise sur la silhouette ci-dessous ce qu'est pour toi le squelette humain.

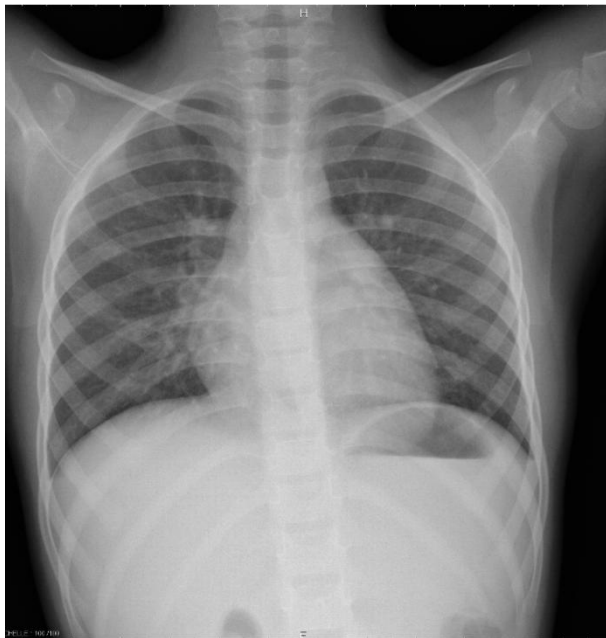
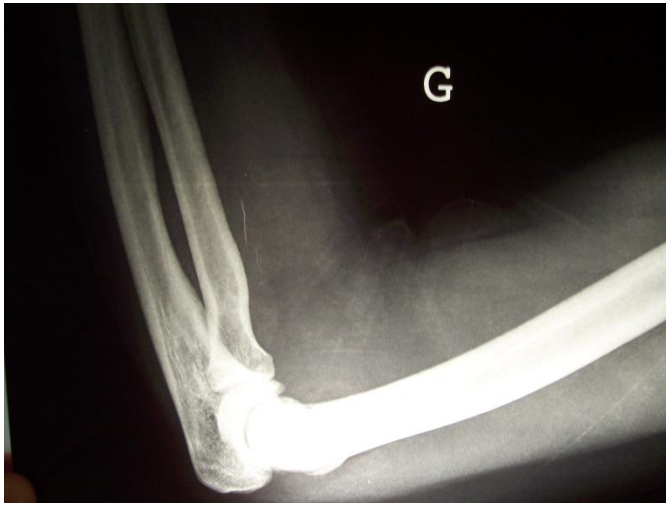


Correction des conceptions

- 1 Réorganise le squelette à l'intérieur de la silhouette en découpant et collant les différents os.
- 2 Mets une flèche sur ton squelette aux endroits où tu penses que ton corps se plie.

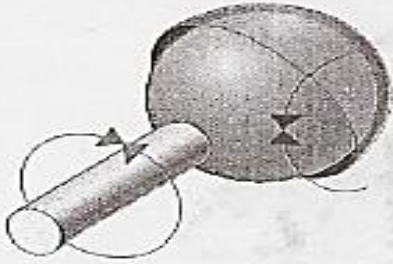
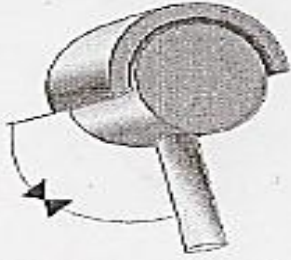


Etude de radiographies

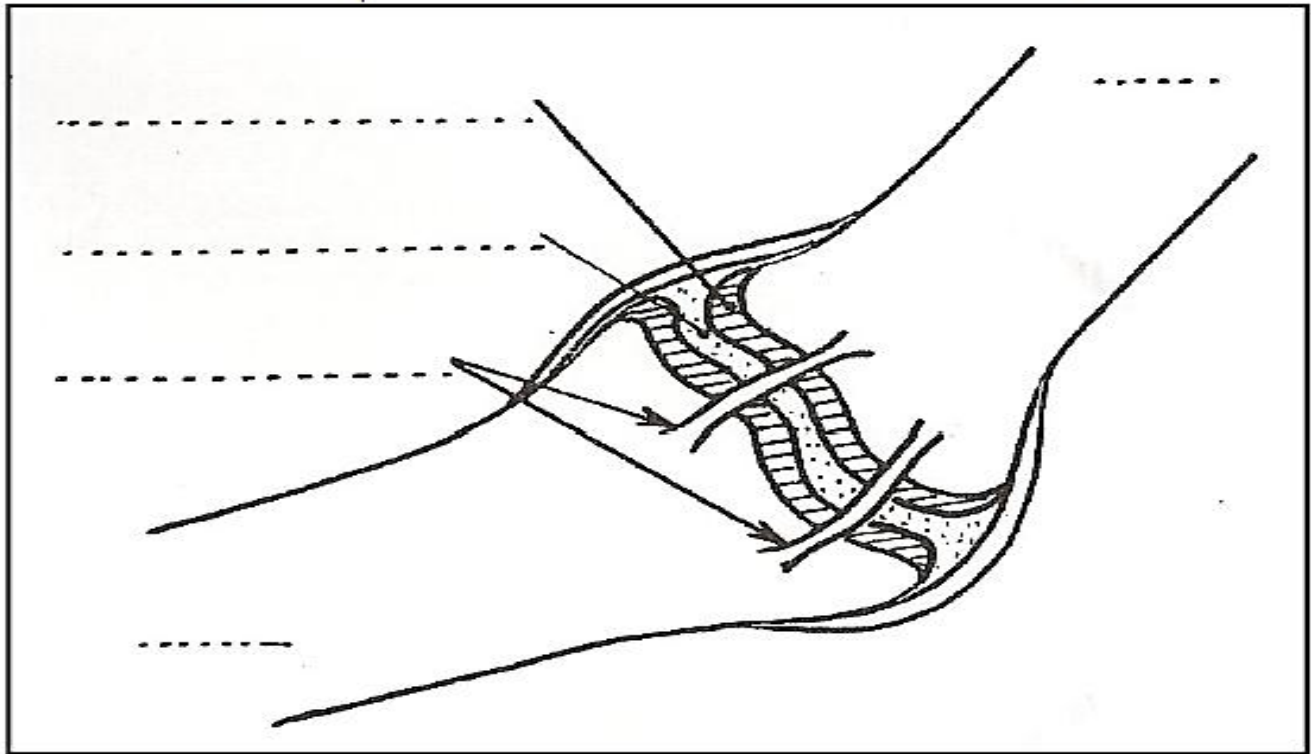


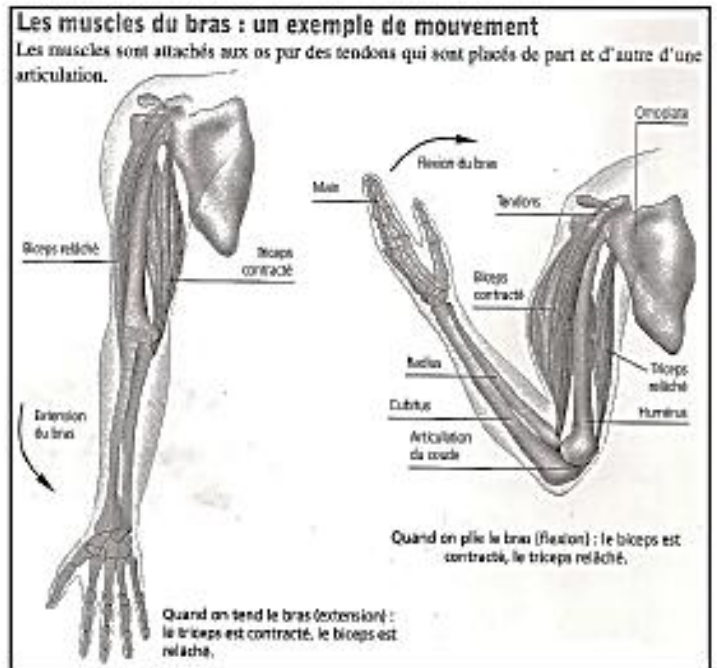
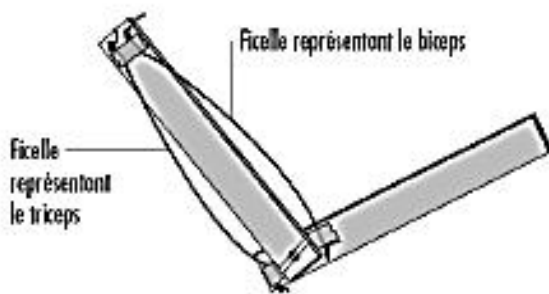
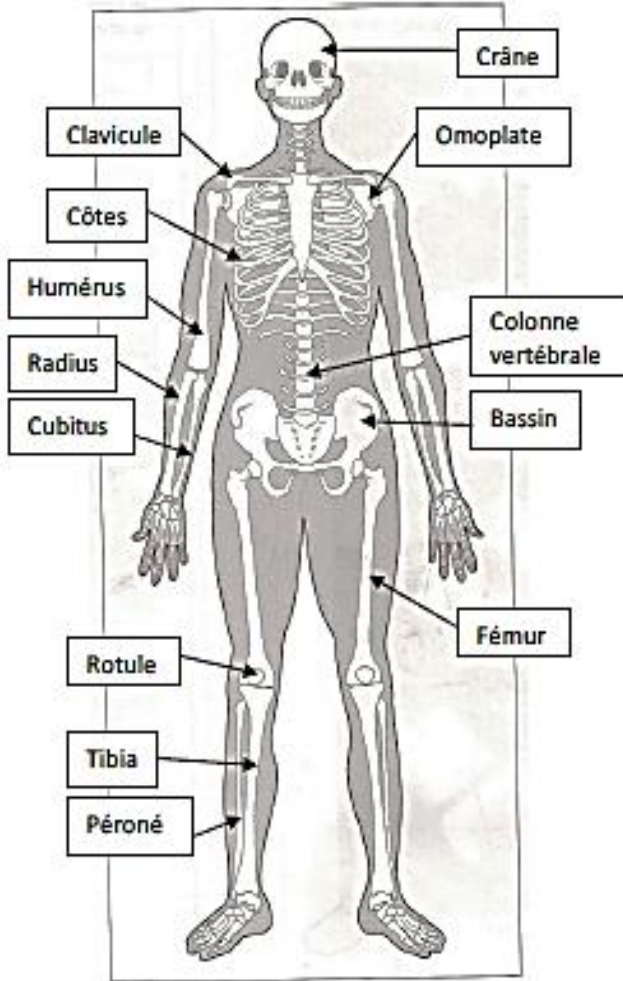
Les articulations

1 Mets une croix dans la case correspondante.

Articulation	Me permet de bouger dans plusieurs directions 	Me permet de bouger dans une seule direction 
épaule		
coude		
poignet		
hanche		
genou		
cheville		

2 Complète le schéma de l'articulation du bras.





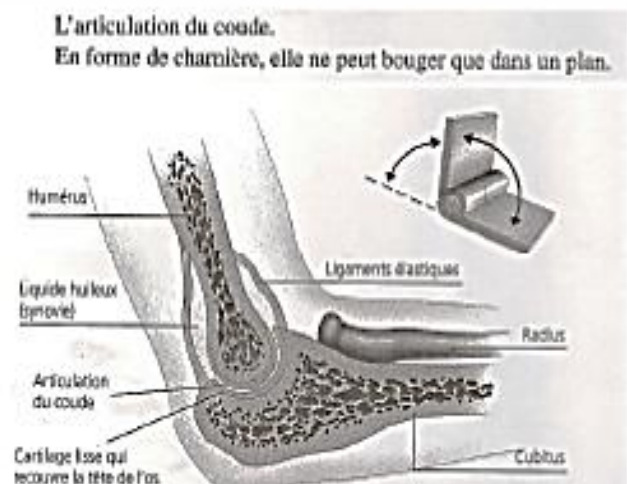
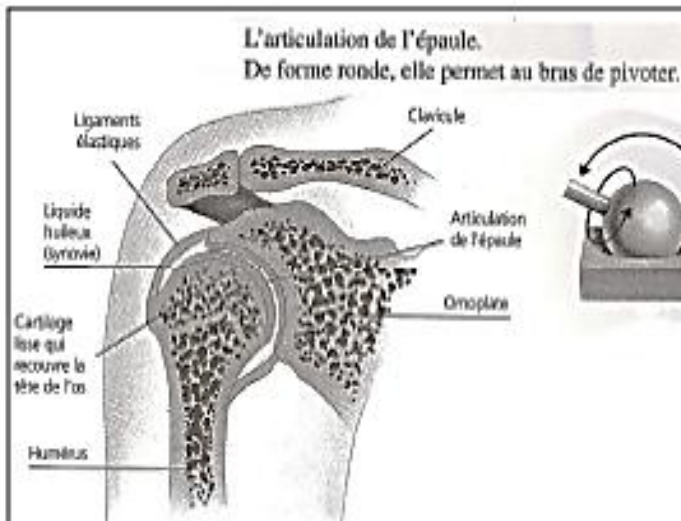
1 Les os grandissent

Voici, à la même échelle, deux radiographies de jambe : celle d'un enfant et celle d'un adulte.



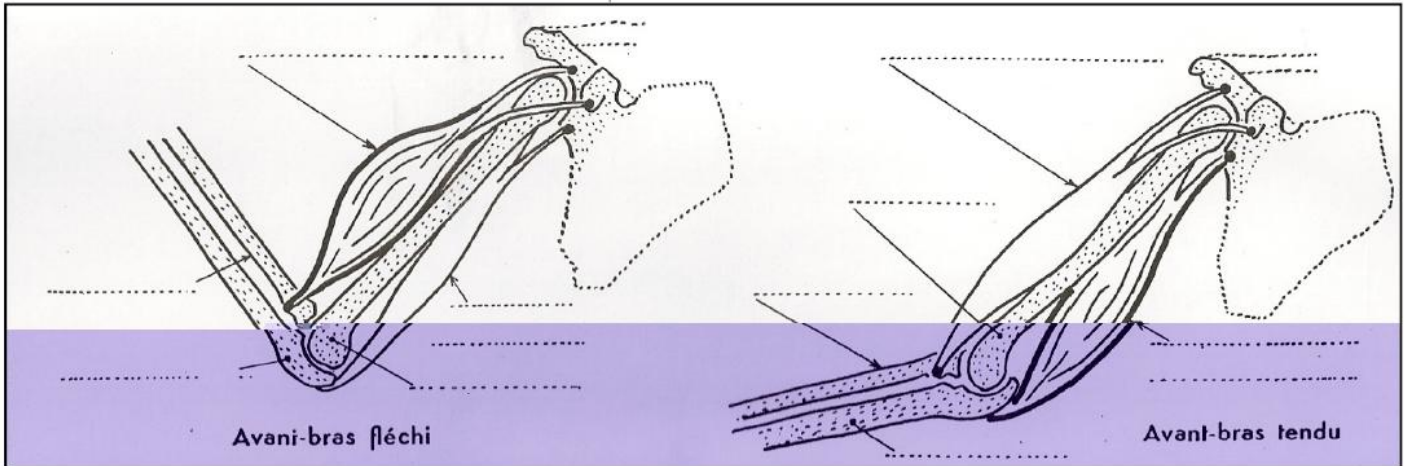
- L'os dessiné ci-dessus est-il celui d'un enfant ou celui d'un adulte ?

- A quoi voit-on qu'une radiographie est celle d'un adulte ?



Les muscles

1 Complète les schémas suivants :



Ce que je dois retenir
