



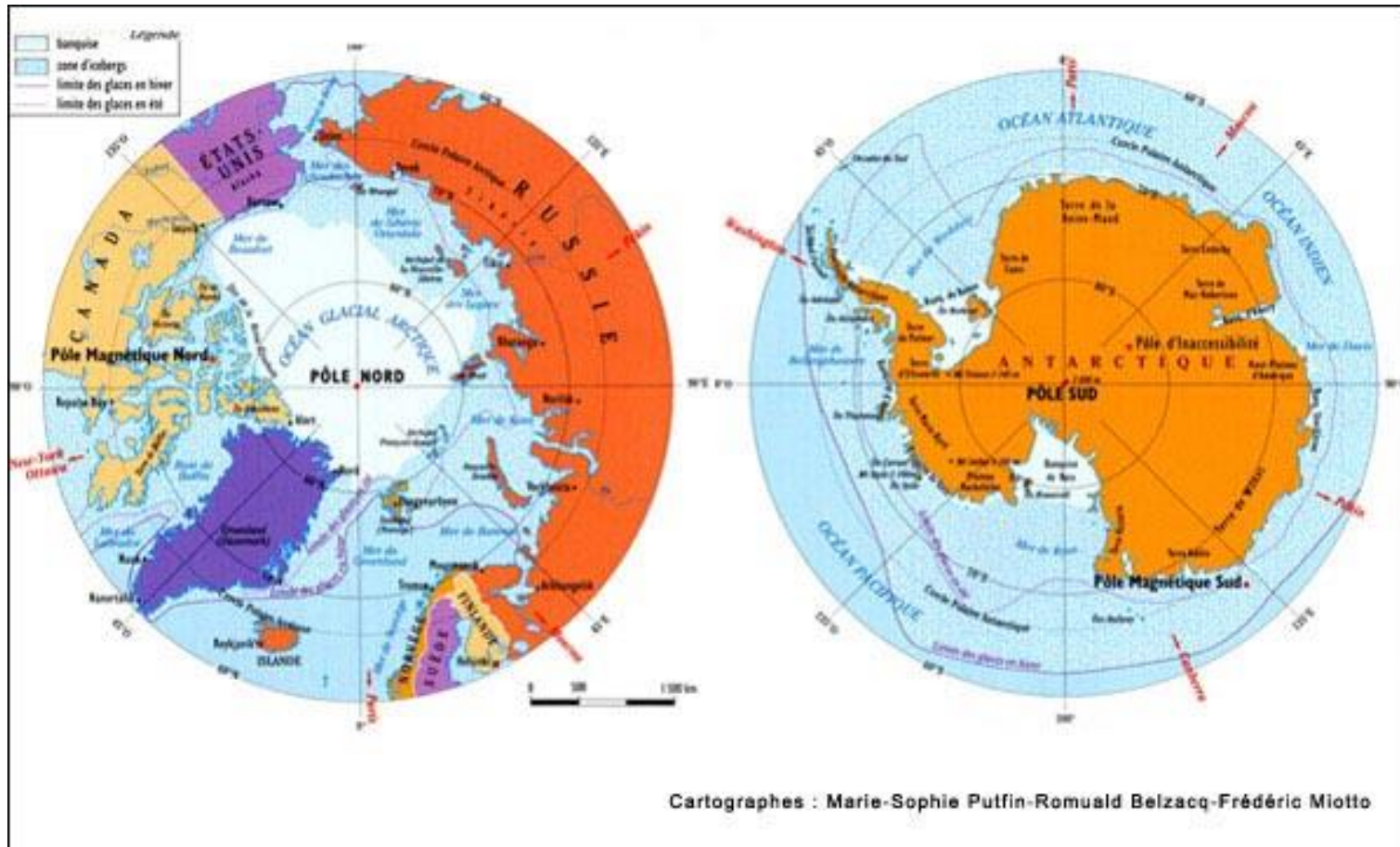
Tour du Monde

Image et trame provenant du projet collaboratif sur le groupe Facebook Tour du Monde CM1-CM2

Les pôles

Pôle Nord

Pôle Sud



Les régions polaires se situent au nord et au sud de la terre. Ce sont les zones les plus froides du monde !

Au pôle nord : océan glacial arctique

L'arctique est une zone gelée de l'océan qui est entourée de terres : Alaska (USA), Canada, Groenland (territoire danois), Norvège, Suède, Finlande, Sibérie (Russie). Les zones de ces pays se trouvant à l'intérieur du cercle polaire sont très froides !
La surface de la mer est gelée : c'est la banquise.



© Kårekenia JP Thørbøl / Service Communication IPBS

Les animaux du pôle nord

L'ours blanc ou ours polaire :
Il mesure près de 2,50 m de long,
le mâle pèse une demi tonne soit
500 kg. Il mange des poissons ou
des phoques.



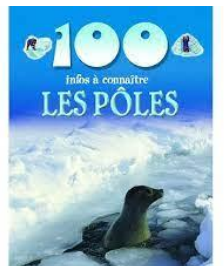
Le renard polaire



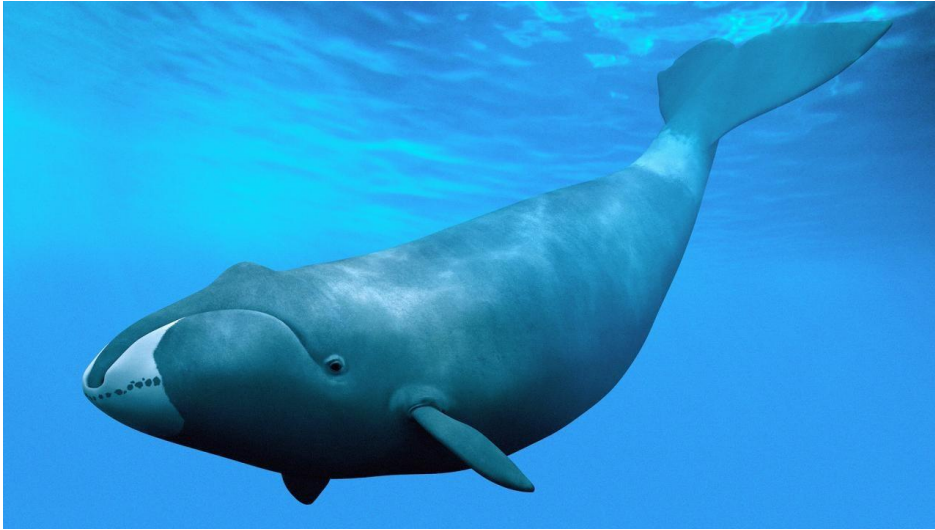
Le phoque



Le narval ou licorne des mers
a une dent en forme de
spirale



Les animaux du pôle nord



La baleine boréale ou baleine du Groenland. Elle mesure 18 m , les grands fanons de sa bouche atteignent 4 m de long. Elle pèse de 75 à 100 tonnes. Elle peut vivre plus de 200 ans !



Contrairement à une idée reçue, les fanons des baleines ne sont pas des dents. Ils sont composés de kératine, une protéine naturelle notamment présente dans les cheveux et les ongles des êtres humains. Les fanons sont de longues lames cornées souples et très résistantes, de couleur brune ou noire, couvertes d'épaisses touffes de poils semblables à des moustaches. Suspendus au niveau de la mâchoire supérieure de la baleine, les fanons de la baleine lui permettent de s'alimenter. L'animal aspire d'énormes quantités d'eau et se sert ensuite de sa langue pour rejeter l'eau à travers ses fanons. Ceux-ci vont filtrer l'eau et retenir les petites proies : hareng, maquereau, crustacés et bien sûr krill.

Le pingouin



Le renne



Les huskies chiens de traîneaux.

Paysages de l'arctique

Un iceberg est un bloc de glace d'eau douce.



La banquise : ce sont les premières couches d'eau de la mer qui sont gelées.



Le Groenland



Les habitants de l'arctique



Chasseur de phoque sur la banquise au Canada.

Le chant des Inuits : [vidéo](#)

Les habitants de l'arctique tentent aujourd'hui de renouer avec leurs traditions nomades après des années d'oppression les obligeant à devenir sédentaires.

Les Inuits sont présents en Sibérie, Alaska, Canada et Groenland. Avant ils étaient nomades et construisaient des igloo pour s'abriter du froid. Aujourd'hui la plupart d'entre eux sont sédentaires et vivent dans des maisons, mais ils vivent encore de chasse et de pêche.



Un igloo

[Nationale Geographic](#)

Les habitants de l'arctique



Les Sami : ils vivent en **Laponie**. On les appelle aussi les lapons. Ils sont traditionnellement nomades et éleveurs de rennes, même si aujourd'hui ils ne sont plus que 10% à pratiquer l'élevage.



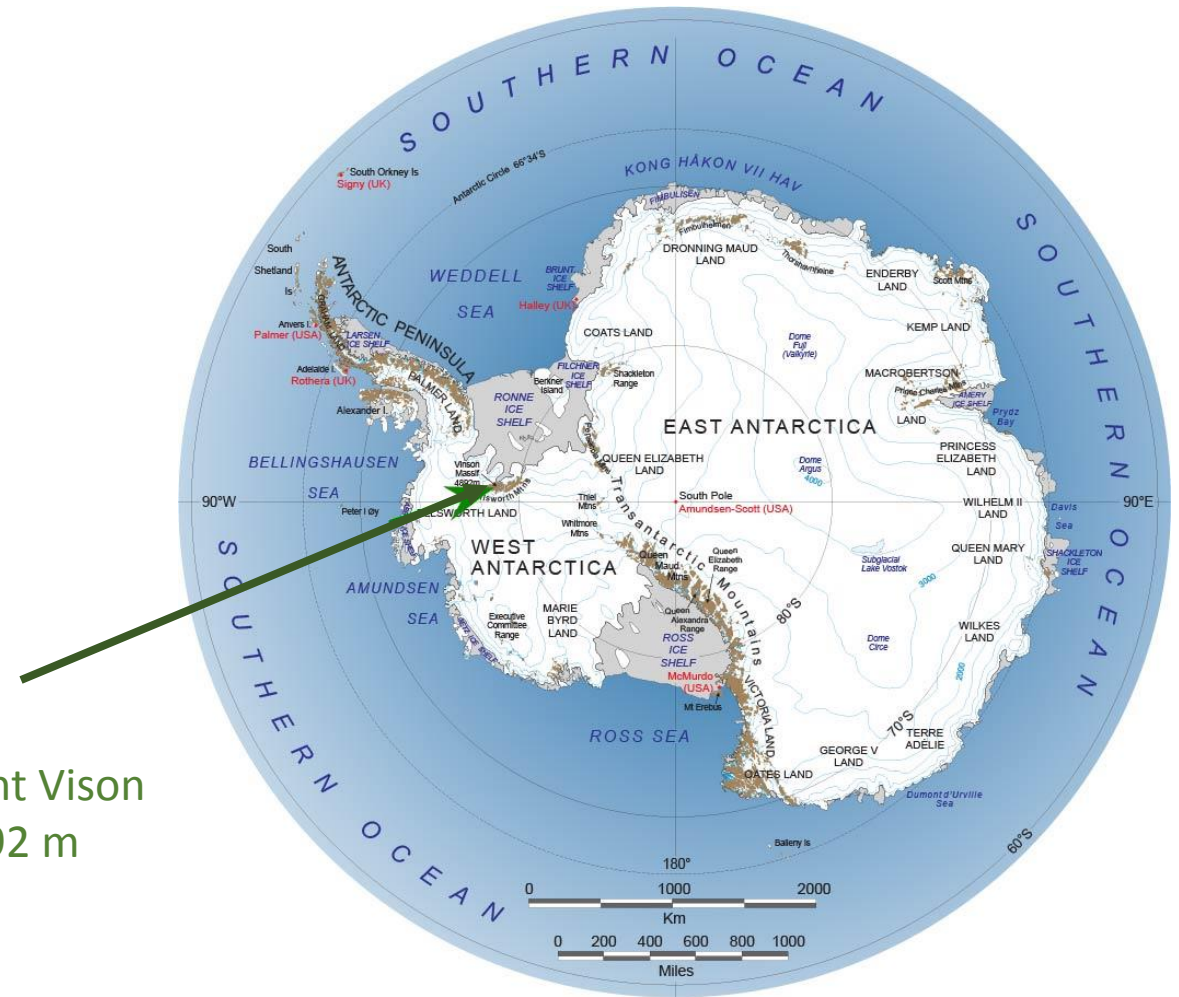
La Laponie est une région à cheval sur les territoires situés au nord de la Norvège, la Suède, la Finlande et la Russie.

Les lakoutes : ils occupent un territoire allant des limites de la Chine à l'extrême nord-est de la Sibérie. Certains d'entre eux sont encore nomades, installent des Yourtes et vivent de la chasse à l'élan et au yack.



Au pôle sud : le continent Antarctique

L'Antarctique est un continent grand comme 27 fois la France avec des montagnes qui culminent à 4897 m d'altitude. Le continent est recouvert d'une calotte de glace d'une épaisseur moyenne de 1700 m, et pouvant aller jusqu'à 3000 m, qui s'est formée par la neige tombée sur le continent. C'est une énorme réserve d'eau douce ! En hiver la température moyenne est de -65° !



Le mont Vison
4892 m

Une [vidéo](#) pour comprendre.

Les animaux de l'Antarctique

Que des animaux marins et des oiseaux en Antarctique !



Les manchots

Leurs ailes atrophiées ne leur permettent pas de nager mais ils sont excellents nageurs !



Eléphant de mer



Les cétacés en
Antarctique :
baleines, orques,
dauphins ...

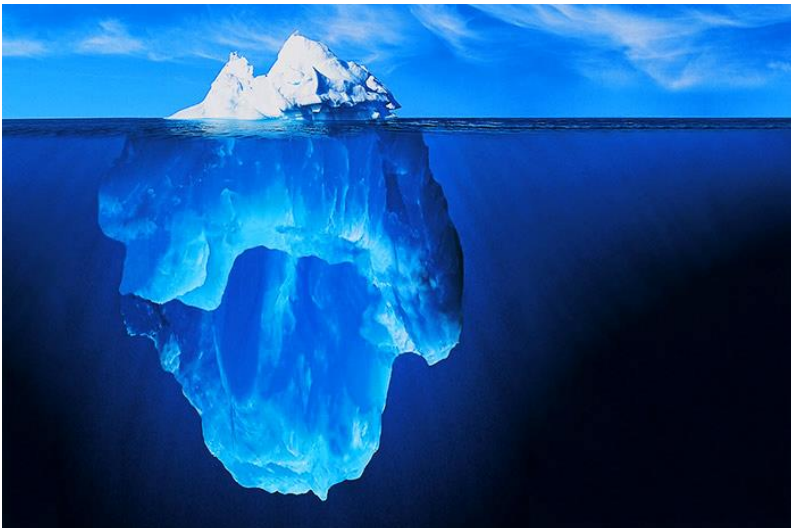


Les paysages de l'Antarctique



C'est en Antarctique qu'on trouve les plus gros Iceberg.

Un **iceberg** est un bloc de glace d'eau douce dérivant sur un plan d'eau, généralement la mer mais dans certains cas un lac ; de tels blocs, souvent de masse considérable, se détachent du front des glaciers ou d'une barrière de glace flottante.



Mont Erebus, volcan en activité situé sur l'île de Ross en Antarctique.

Les habitants de l'Antarctique : des scientifiques !

Il n'y a pas d'habitants permanents en Antarctique. Les hommes sont présents sur ce continent pour des missions scientifiques.

Base scientifique franco-italienne
de Concordia

[Vidéo 1](#)

[Vidéo 2](#)

[Vidéo 3](#)



Base Dumont-d'Urville en Terre Adélie.
Un territoire revendiqué par la France et faisant
partie des [TAAF](#) (terres australes et antarctiques
françaises).



- 78,6 °C !
Le 1/09/2005



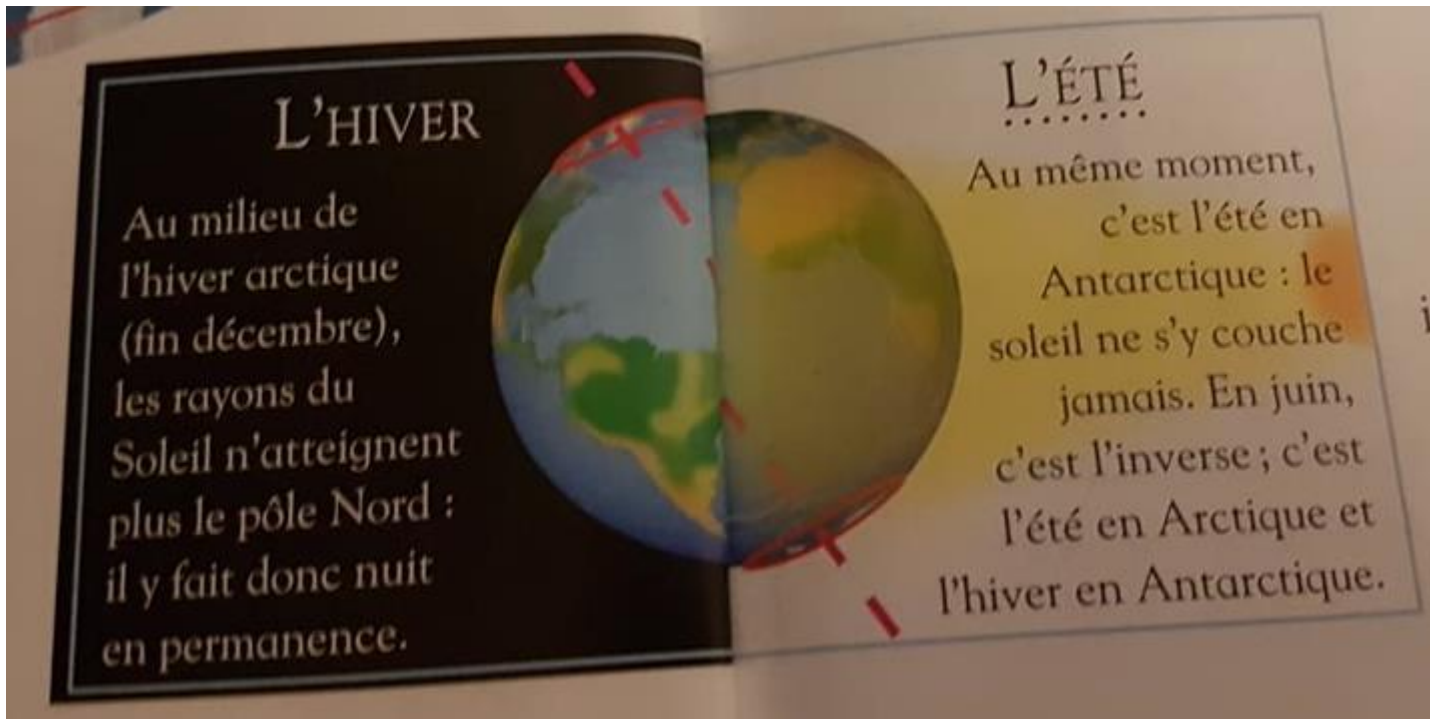
Jour et nuit dans les pôles ...

Finlande, le pays des nuits sans fin : [vidéo](#)

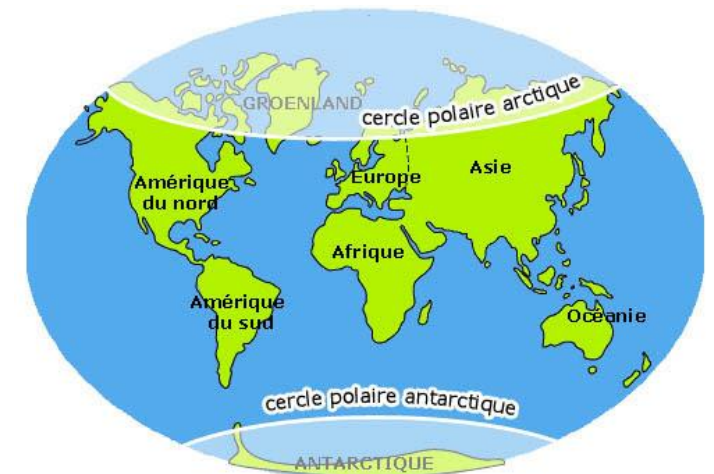
Mourmansk, la ville où la nuit dure 2 mois : [vidéo 2](#)

Vidéo explicative : [vidéo 3](#)

Aux pôles il fait nuit pendant 6 mois puis il fait jour pendant les 6 autres mois de l'année. Quand il fait nuit c'est l'hiver et quand il fait jour c'est l'été, il n'y a que 2 saisons. Quand c'est l'hiver au pôle nord, c'est l'été au pôle sud et inversement.



Les territoires situés dans le cercle polaire ont également des nuits et des jours qui durent plusieurs mois, la durée varie en fonction de la situation géographique plus ou moins près du pôle.



Les aurores boréales et australes

C'est quoi une aurore boréale ou australe ? [Réponse en vidéo ...](#)



Aurore boréale en vidéo : [ici](#)



Aurores boréales : pôle nord
Aurores australes : pôle sud



Les pôles en danger



A cause des énergies que nous utilisons (charbon, pétrole ...), les gaz à effet de serre augmentent, cela provoque le réchauffement climatique de la planète. Dans les pôles cela a plusieurs conséquences :

- Fonte des glaces donc augmentation du niveau de la mer, à terme cela pourrait provoquer des inondations et certains territoires sur les côtes pourraient être engloutis
- Au pôle nord la banquise est moins épaisse, le terrain de chasse des ours diminue
- Au pôle sud les manchots s'accouplent plus tardivement car ils attendent que la banquise soit suffisamment épaisse pour supporter leur poids.

Durant de nombreuses années les animaux, comme les phoques et les baleines, ont été massacrés pour leur fourrure et leur graisse.

Pollution avec l'exploitation des régions polaires riches en minerai et en pétrole (Alaska, Sibérie), avec les marées noires, les pesticides agricoles ...

La surpêche : si l'homme pêche trop, les ours, par exemple, n'ont plus à manger.

Le tourisme de masse : les touristes dérangent les animaux et polluent (ils produisent des déchets).

Les pays ont signé des accords pour protéger les régions polaires et les océans.

