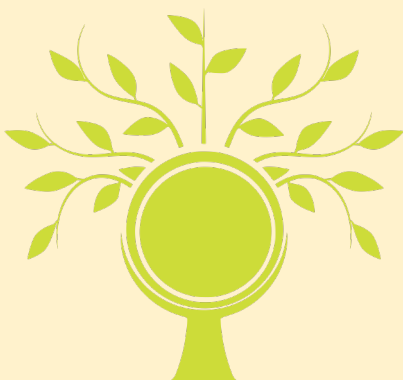


Respiration et occupation des milieux



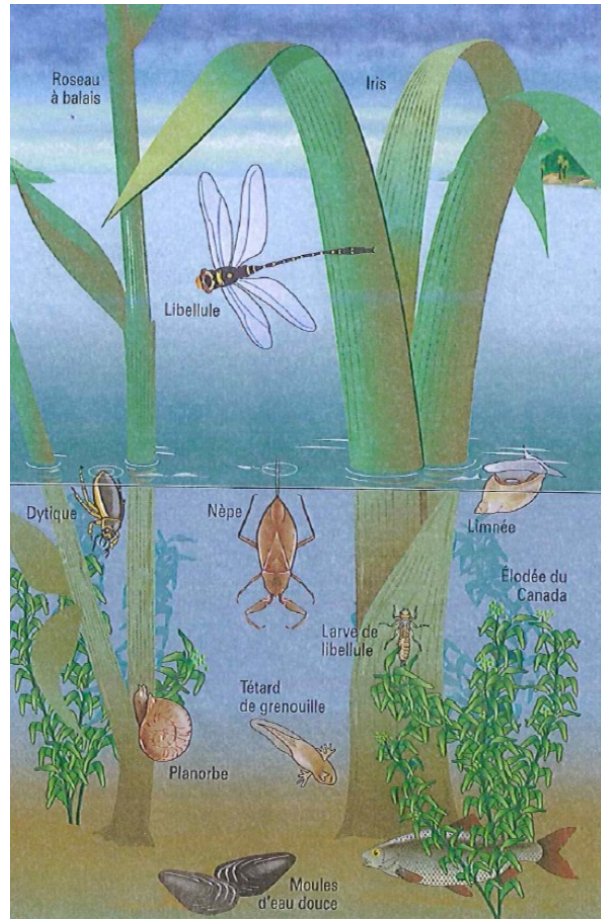
SVT
quiz B



P'tit blog de Segpa

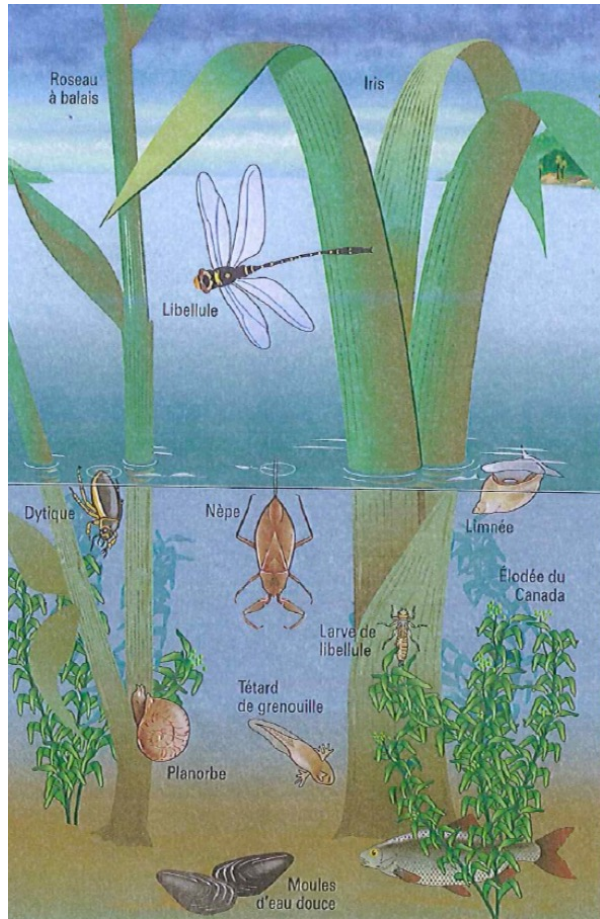


Quelle est la particularité des animaux de l'étang ?



Ils ont des
comportements
respiratoires **variés**

De quoi dépendent ces comportements ?



**De leur organe
respiratoire**

Où la grenouille doit-elle aller
régulièrement pour respirer ?



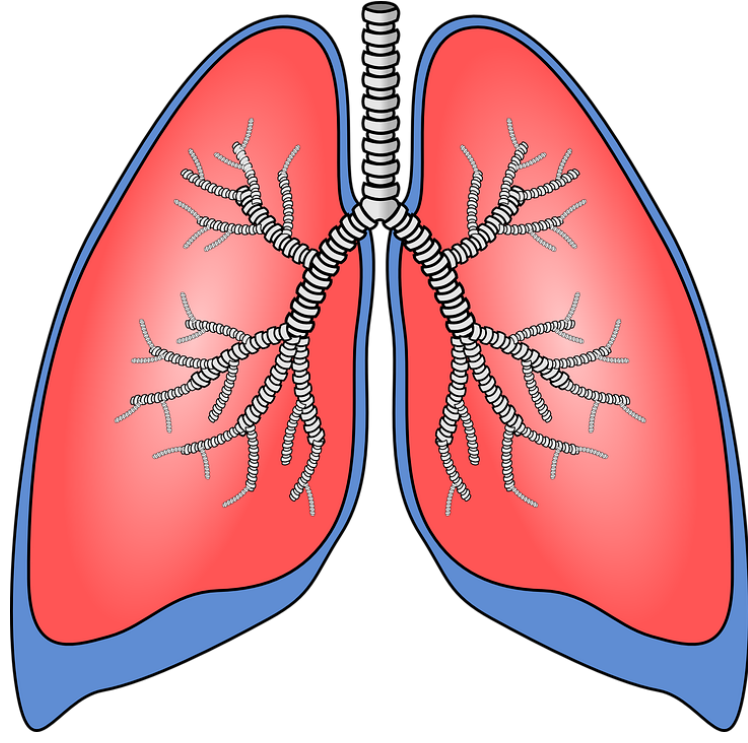
**La grenouille doit
remonter en surface pour
respirer.**

Qu'y a t-il à l'intérieur de ses
poumons ?



Ses poumons sont **gonflés**
d'air.

Définition des poumons



**Un poumon est un
organe respiratoire qui
permet de respirer
dans l'air.**

Nom de l'être vivant étudié ?



Le poisson

Où vit cet être vivant ?



Il vit dans l'eau

**Pourquoi dépose-t-on un
colorant jaune dans la
bouche du poisson ?**



**Pour observer le
trajet dans son corps.**

Quel organe lui permet de respirer ?



Des **branchies**.

Définition des branchies



arc osseux

filament
branchial

Les branchies sont des
organes **respiratoires**
qui permettent de
respirer dans l'eau.

Nom de l'être vivant étudié



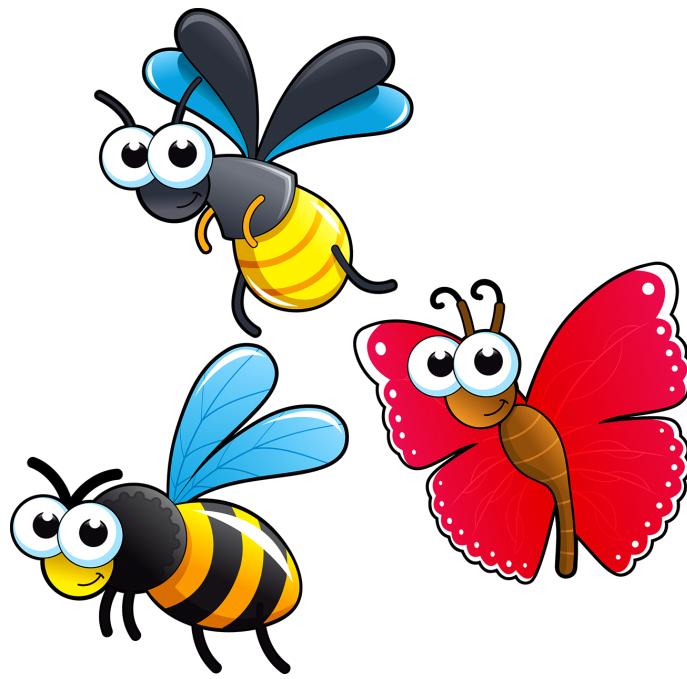
La larve de triton

**Quel est son organe
respiratoire ?**



Des branchies externes

Qui possèdent des trachées ?



Les insectes

Nom de l'être vivant étudié



La nèpe

Où vit-elle ?



**La nèpe passe toute sa
vie dans l'eau.**

Où respire-t-elle ?

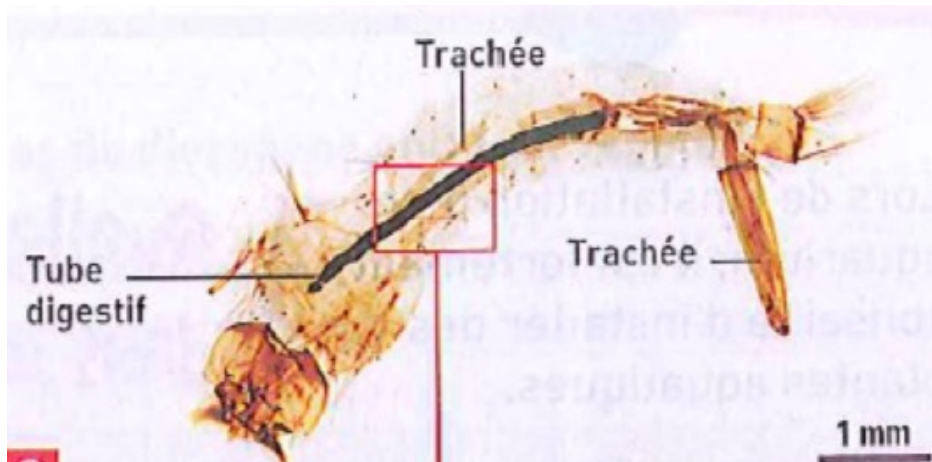


**La nèpe revient
régulièrement à la
surface pour respirer**

Quel est son organe
respiratoire ?



La nèpe a des **trachées**.



Nom de l'être vivant étudié



Le gerris

Où vit-il ?



**Le gerris reste à la
surface de l'eau.**

Où respire-t-il ?

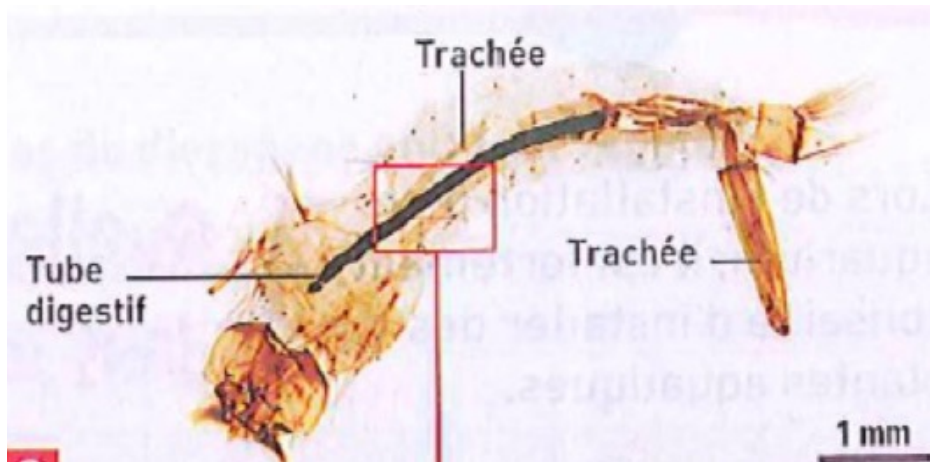


Le gerris respire à la
surface

**Quel est son organe
respiratoire ?**



**Le gerris a des
trachées.**



**Qu'est-il conseillé de faire
dans un aquarium ?**



**Il est fortement conseillé
d'installer
des plantes aquatiques.**

Quels sont les végétaux étudiés ?



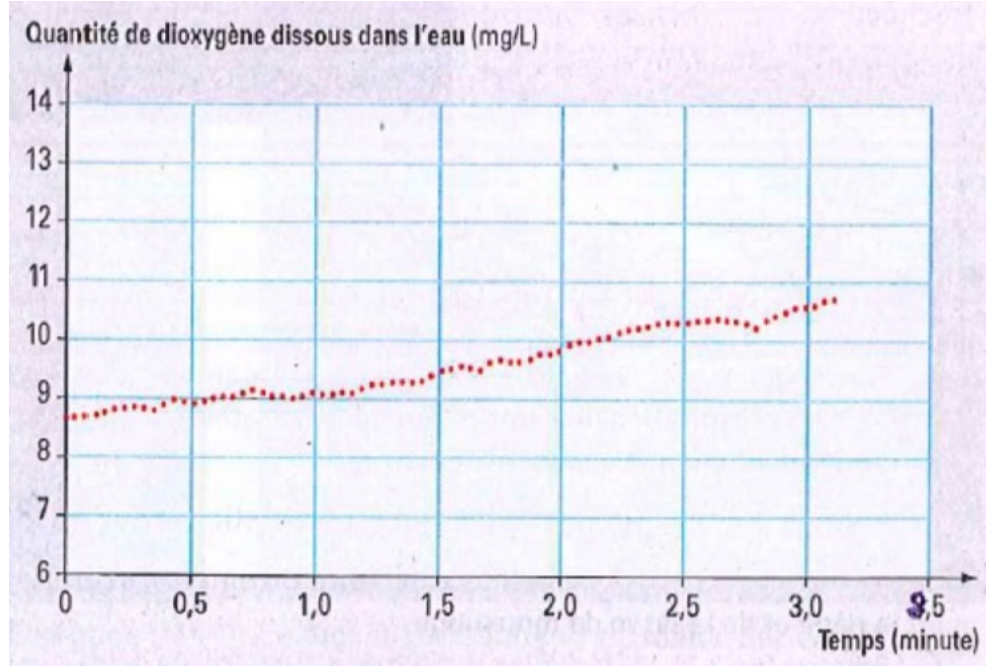
On étudie des plantes
chlorophylliennes ;
parmi elles, **l'élodée.**

Qu'observe-t-on sur la tige ?



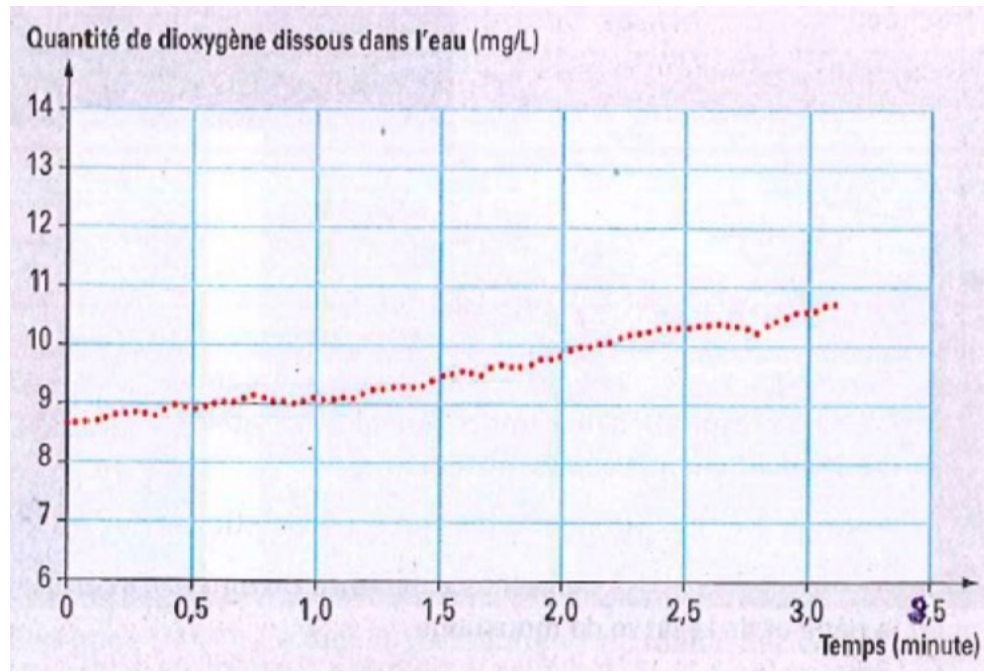
On observe une **bulle**
de gaz.

Quelle production de gaz étudie-t-on ?



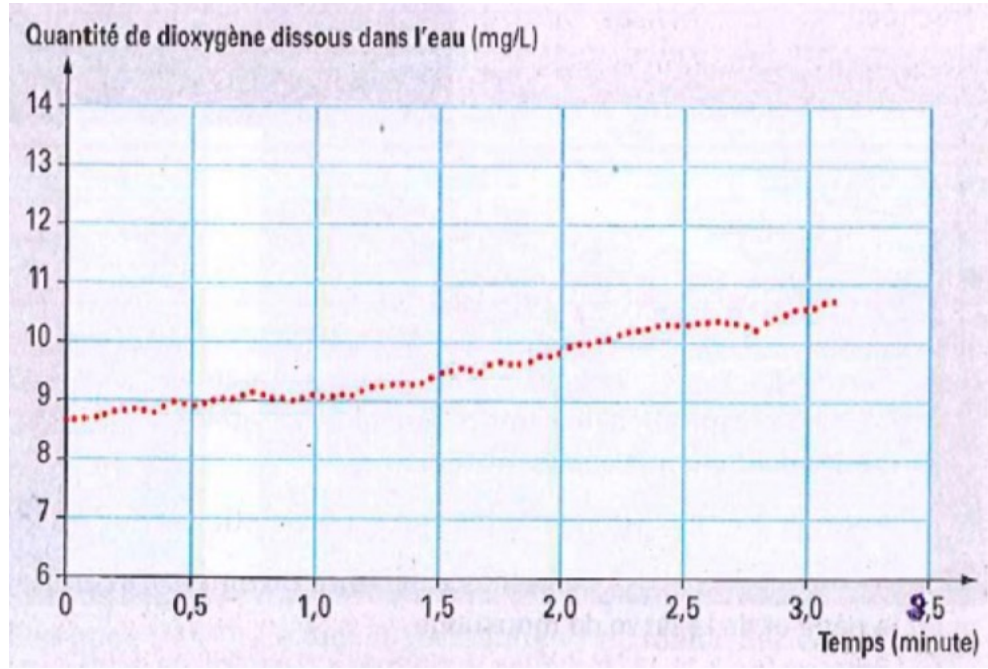
Le dioxygène dissous
dans l'eau

Comment évolue cette production ?



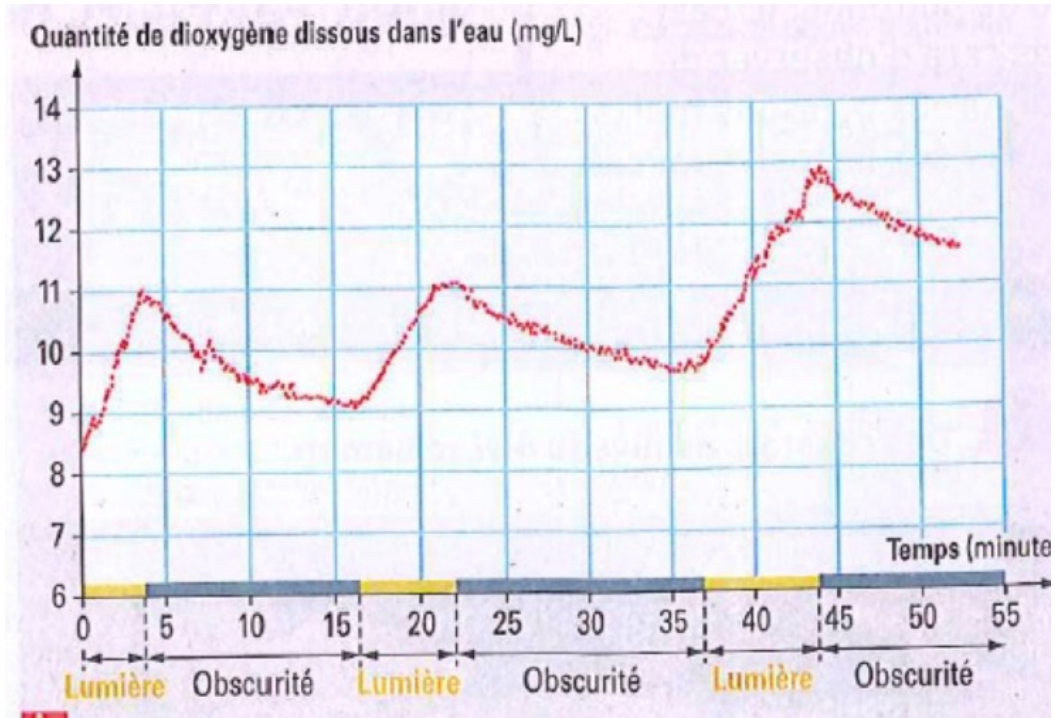
Le dioxygène **augmente**

Qu'est-ce que cela signifie ?



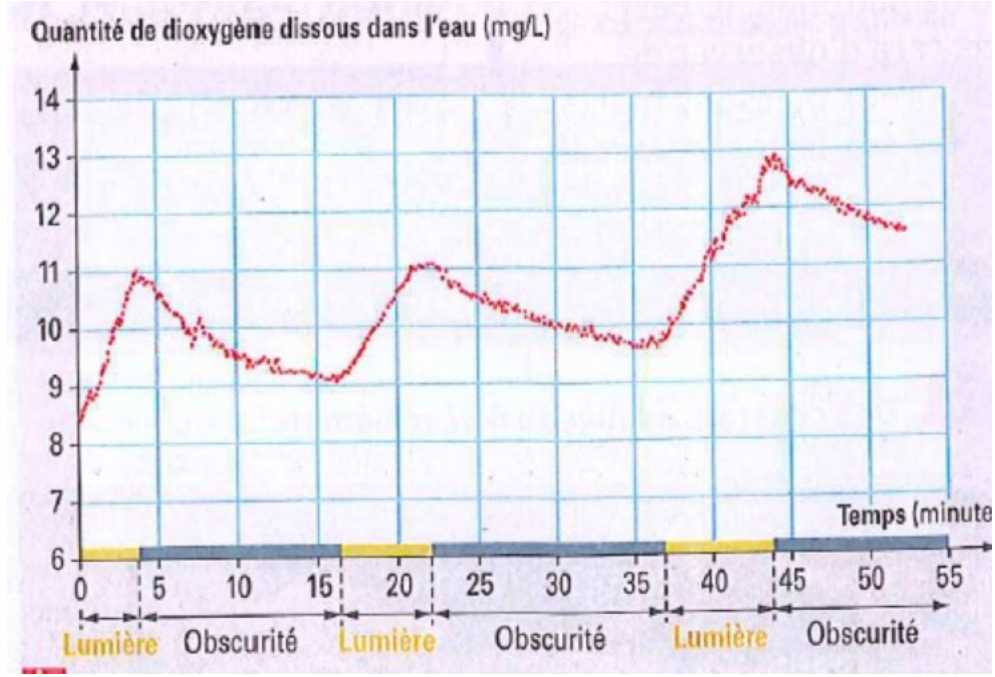
**Si le dioxygène
augmente, c'est que la
plante éclairé produit
du dioxygène**

Quel facteur permet l'augmentation du dioxygène dans l'eau ?



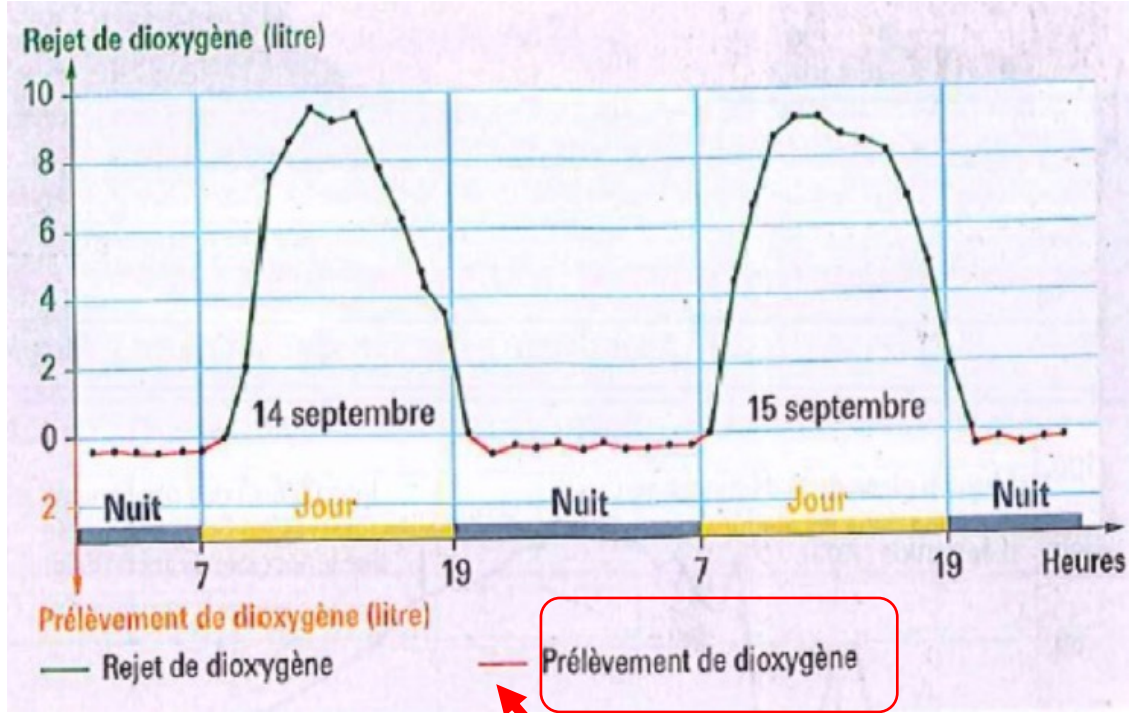
La lumière

Quel facteur engendre une baisse de dioxygène ?



L'obscurité

Quand la plante prélève-t-elle le plus de dioxygène ?



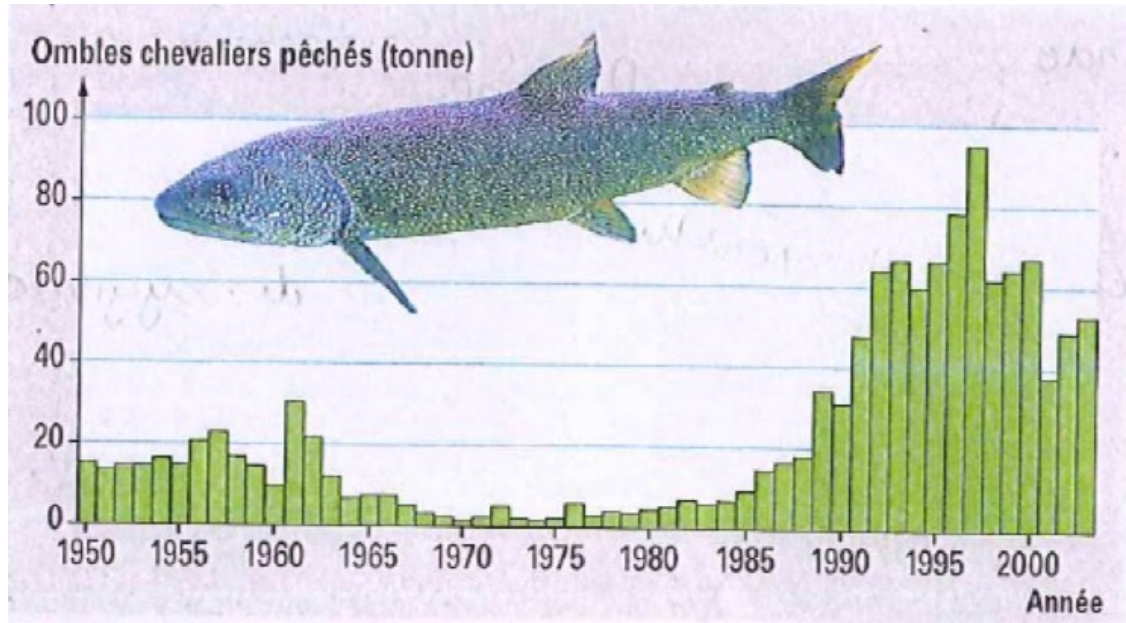
La plante **prélève** le plus de dioxygène **la nuit**

Dans quels cas
observe-t-on de nombreux
poissons morts ?



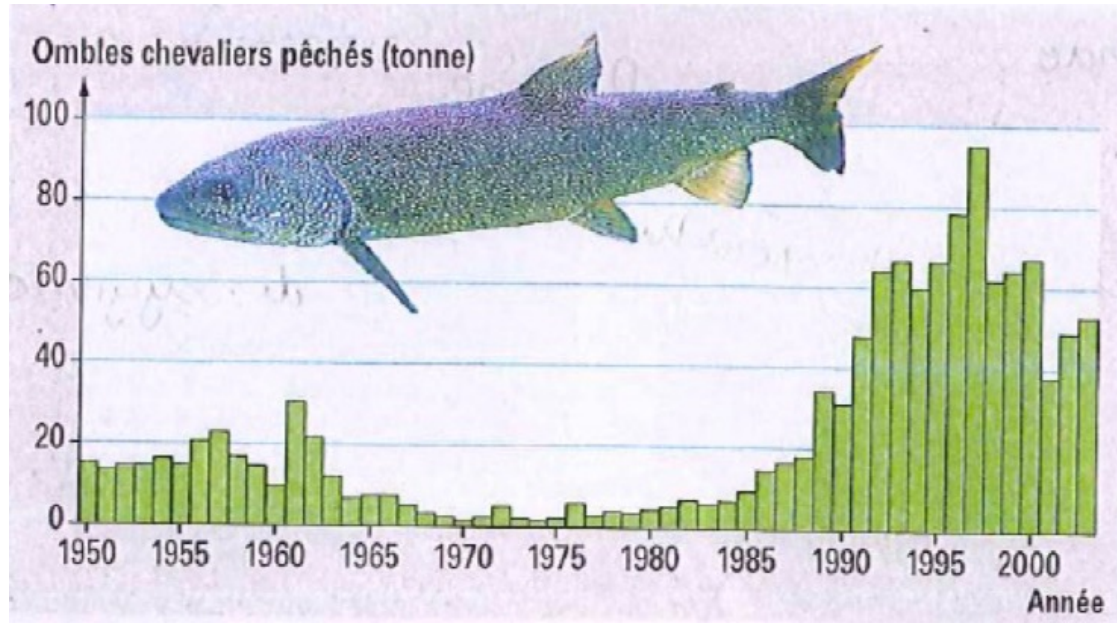
En cas de forte **chaleur** ou
de **pollution**

Quel poisson du lac Léman étudie-t-on ?



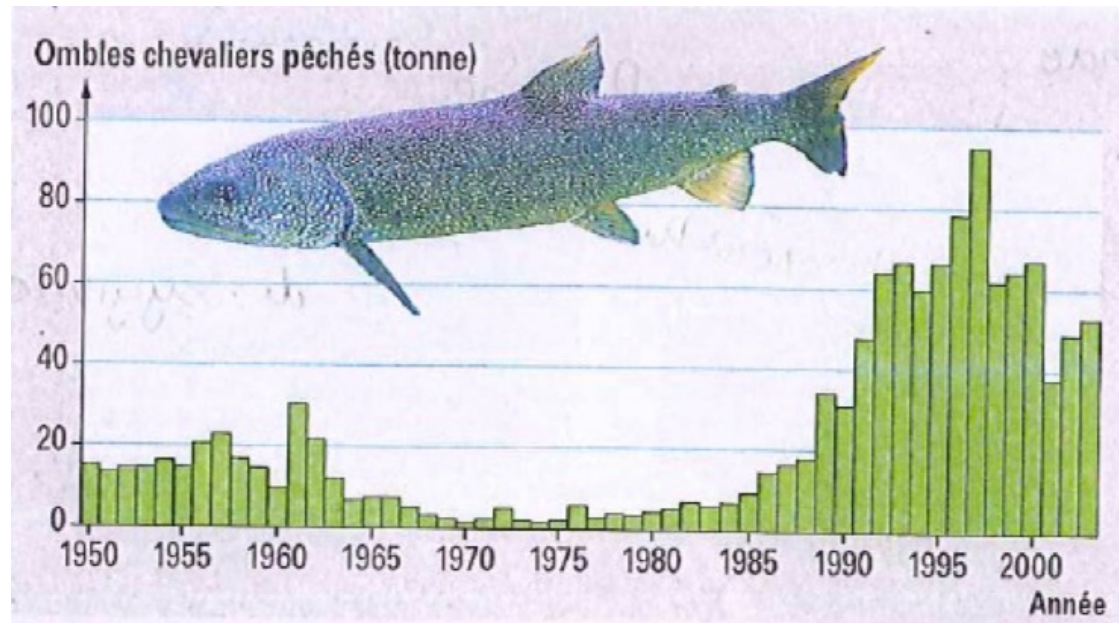
L'omble chevalier

Où vit-il ?



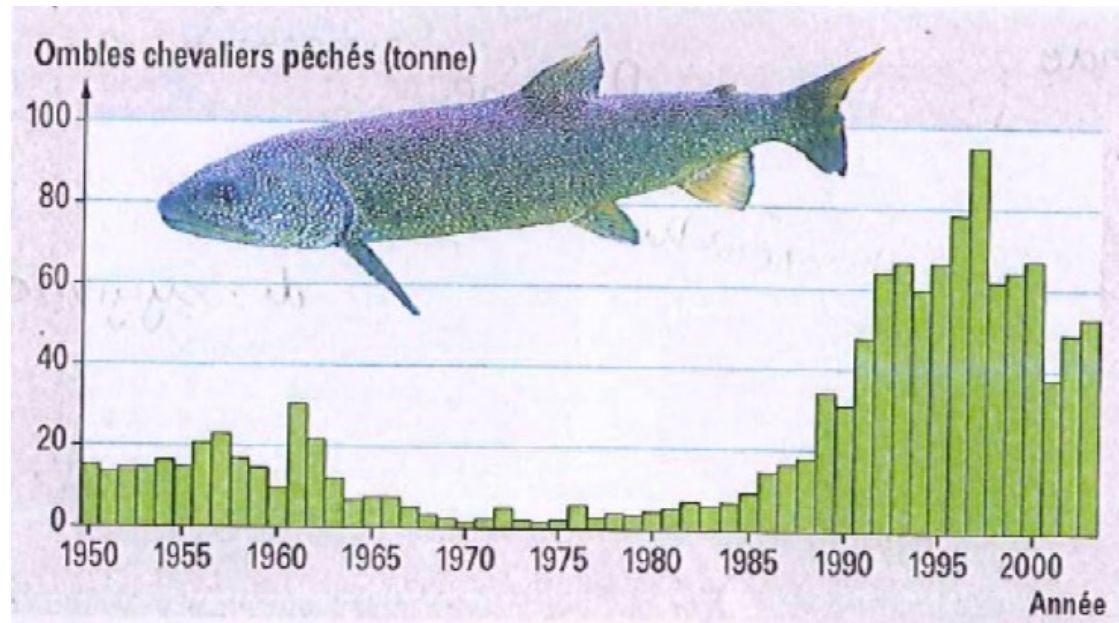
Il vit dans les eaux **claires**
du **lac Léman**.

Que dépose-t-il au fond de l'eau ?



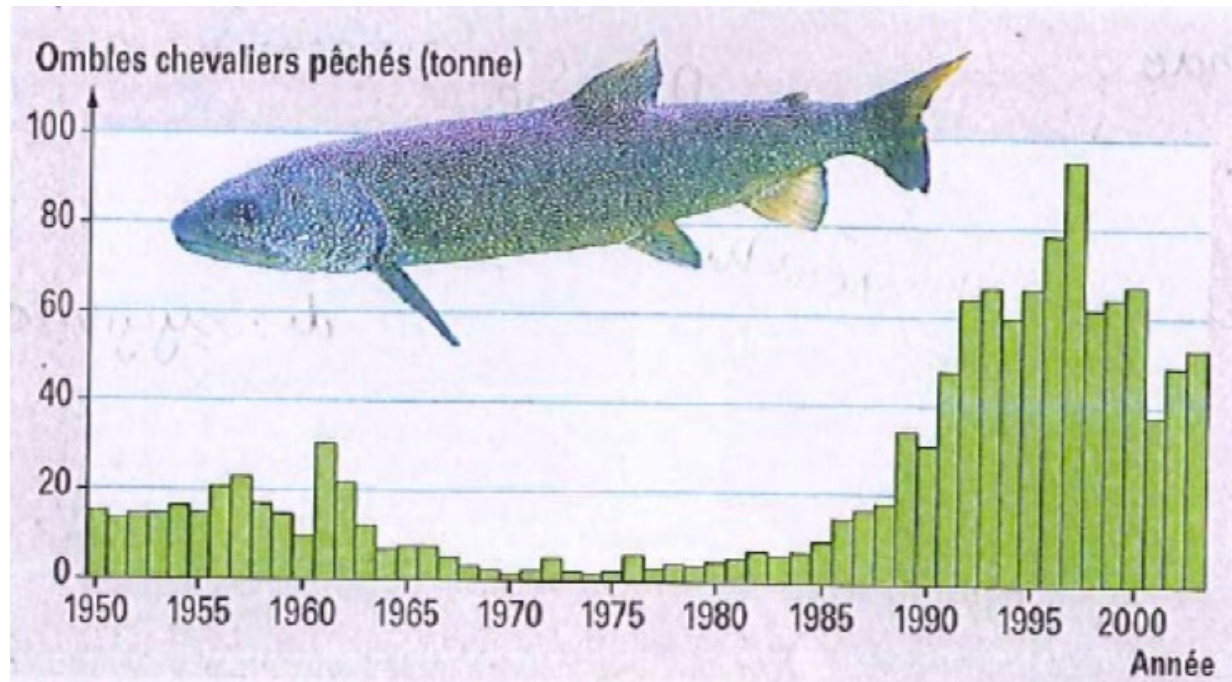
Il dépose ses **œufs** au
fond de l'eau

A quoi les œufs sont-ils sensibles ?



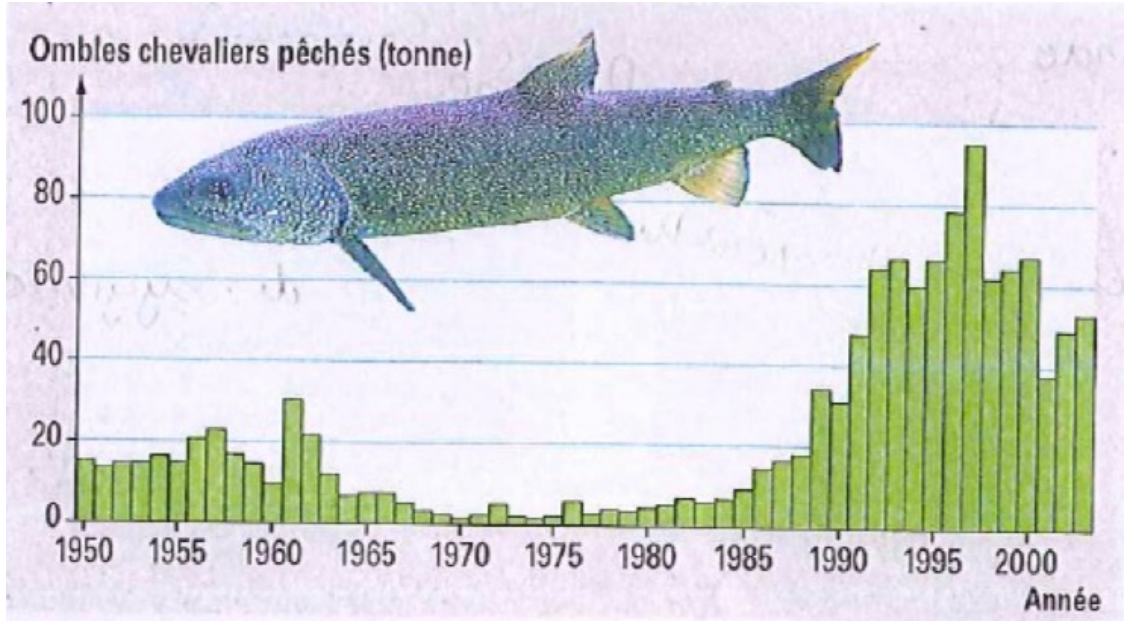
Ils sont sensibles à une
baisse de l'oxygénation
des eaux.

Quelle est la période durant laquelle la quantité a été très basse ?



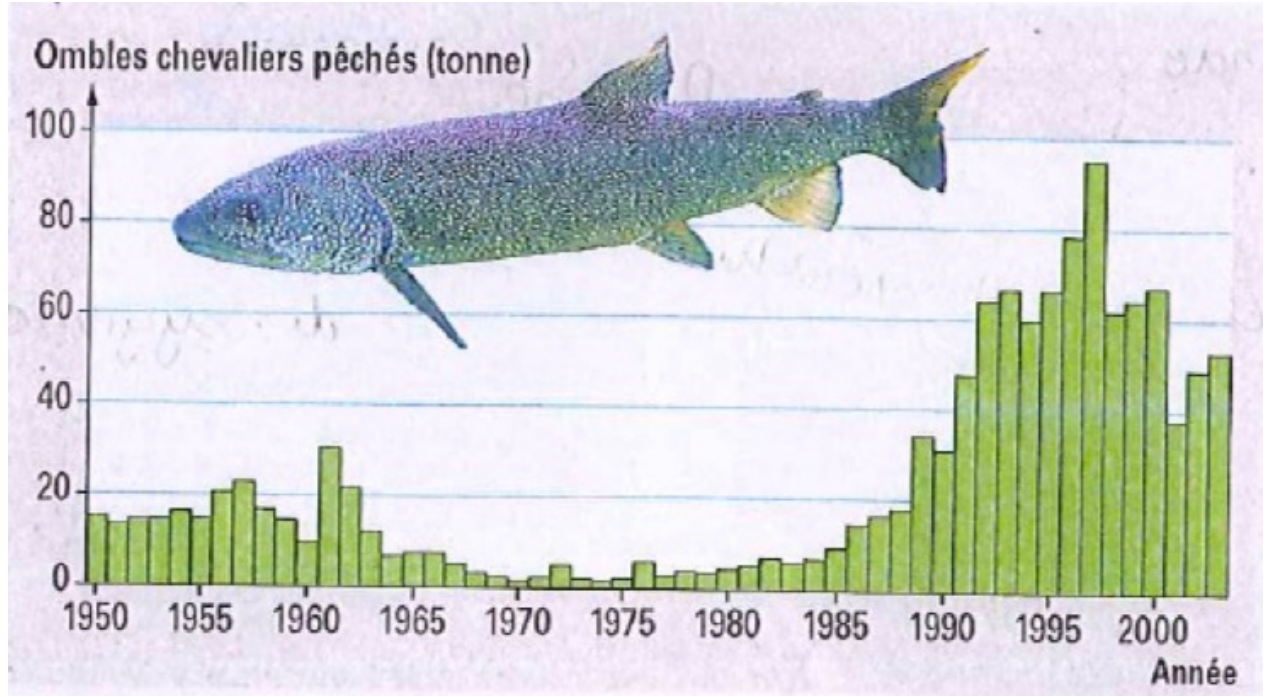
De 1965 à 1985

Que s'est-il passé durant cette période où la quantité d'ombles chevaliers a été très basse ?



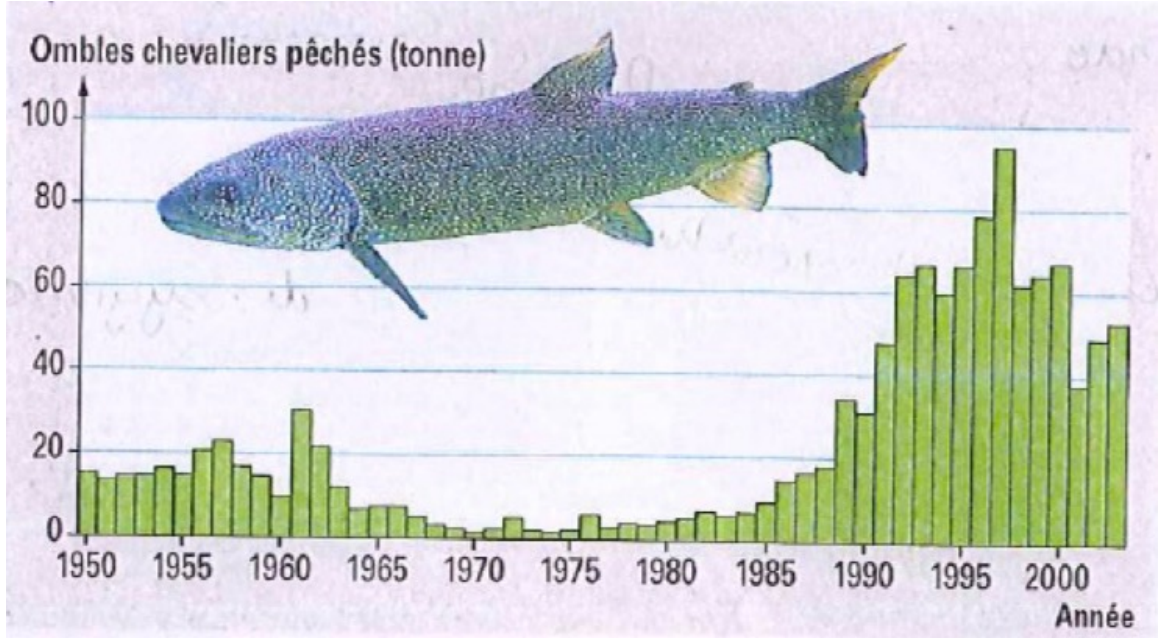
Les lessives contenaient des **phosphates** qui est une source de **pollution** importante car ils favorisent le développement des **algues**. Ces algues consomment beaucoup de **dioxygène** donc les bébés poissons **meurent**.

Quand la quantité a-t-elle augmenté ?



A partir de **1985**

Quelle a été l'action de l'homme pour que la quantité augmente à nouveau ?



On a interdit l'utilisation des **phosphates** dans les lessives. Les algues **diminuent**. La quantité de dioxygène **réaugmente**. Les bébés poissons **survivent** à nouveau. Ils peuvent **grandir** et se **reproduire**.

Cite 3 organes respiratoires

Les branchies

Les poumons

Les trachées