

### tailles

3 à 6 [6 à 9-9 à 12-12 à 18-18 à 24] mois

dimensions du tricot terminé

Tour de poitrine 47 [52-56-61-66] cm

Hauteur jusqu'aux épaules 22 [24-26-28-32] cm

Longueur des manches 13 [15-17-19-22] cm

### fournitures

2 [3-3-3-4] pelotes de 50 g de Debbie Bliss Baby Cashmerino en sarcelle (M) et 1 pelote dans chacun des coloris bleu pâle (A), indigo (B), vert anis (C), bordeaux (D) et écru (E)

Aiguilles à tricoter n° 2<sup>3/4</sup>, 3 et 3<sup>1/4</sup>

Aiguilles circulaires n° 2<sup>3/4</sup>, 3 et 3<sup>1/4</sup>

6 [6-6-7-7] boutons

### échantillon

Un carré de 10 cm de côté = 25 mailles et 34 rangs en jersey, aux aiguilles n° 3<sup>1/4</sup>

# cardigan jacquard

dos

Avec les aiguilles n° 3 et la laine A, montez 61 [67-73-79-85] m.

Rang 1 de côtes 1 m. end., \* 1 m. env., 1 m. end. ; rép. de \*.

Prenez le coloris M.

Rang 2 de côtes 1 m. env., \* 1 m. end., 1 m. env. ; rép. de \*.

Rép. 2 [2-3-3-4] fois ces 2 rangs.

Prenez les aiguilles n° 3<sup>1/4</sup>. En commençant par un rang à l'endroit, tricotez en jersey jusqu'à 12 [13-14-15-17] cm de hauteur, et terminez par un rang à l'envers.

### Emmanchures

Rabattez 4 m. au début des 2 rgs suiv. Il reste 53 [59-65-71-77] m.

Cont. tout droit jusqu'à 14 [16-18-20-24] cm de hauteur, et terminez par un rang à l'envers.

### Empiècement

Rang suivant [endroit du travail] 22 [24-26-28-30] m. end., retournez le travail et tric. ces mailles.

Rabattez 3 [4-5-6-7] m. au début du rang suivant, et 3 fois 2 m. tous les 2 rangs.

Diminuez 1 m. tous les 2 rgs jusqu'à ce qu'il reste 6 [7-8-9-10] m.

Cont. tout droit jusqu'à ce que le dos mesure 22 [24-26-28-32] cm du bas au début des emmanchures.

### Épaules

Rabattez.

Avec l'endroit du travail vers vous, glissez les 9 [11-13-15-17] m. centrales sur un arrête-mailles, et tricotez à l'endroit les mailles restantes.

1 rang à l'envers.

Tricotez l'autre côté symétriquement.

## devant gauche

Avec les aiguilles n° 3 et la laine A, montez 29 [33-35-37-41] m.

Rang 1 de côtes 1 m. env., \* 1 m. end., 1 m. env. ; rép. de \*.

Prenez le coloris M.

Rang 2 de côtes 1 m. end., \* 1 m. env., 1 m. end. ; rép. de \*.

Rép. 2 [2-3-3-4] fois ces 2 rangs.

Prenez les aiguilles n° 3<sup>1/4</sup>. En commençant par un rang à l'endroit, tric. en jersey jusqu'à ce que le devant mesure 12 [13-14-15-17] cm, et se termine par un rang à l'envers.

### Emmanchure

Rabattez 4 m. au début du rang suivant. Il reste 25 [29-31-33-37] m.

Cont. tout droit jusqu'à ce que le devant mesure 14 [16-18-20-24] cm, et se term. par un rg à l'env.

### Empiècement

Rang suivant (endroit du travail) 22 [24-26-28-30] m. end., retournez le travail et tric. ces mailles, puis laissez les 3 [5-5-5-7] m. restantes sur un arrête-mailles.

Rabattez 3 [4-5-6-7] m. au début du rang suivant, et 3 fois 2 m. tous les 2 rangs.

À présent, dim. 1 m. tous les 2 rangs jusqu'à ce qu'il reste 6 [7-8-9-10] m.

Cont. tout droit jusqu'à ce que le devant mesure 22 [24-26-28-32] cm du bas au début de l'emmanchure.

### Épaules

Rabattez.

## devant droit

Avec les aiguilles n° 3 et la laine A, montez 29 [33-35-37-41] m.

Rang 1 de côtes 1 m. env., \* 1 m. end., 1 m. env. ; rép. de \*.

Prenez le coloris M.

Rang 2 de côtes 1 m. end., \* 1 m. env., 1 m. end. ; rép. de \*.

Rép. 2 [2-3-3-4] fois ces 2 rangs de côtes.

Prenez les aiguilles n° 3<sup>1/4</sup>. En commençant par un rg à l'end., tric. en jersey jusqu'à ce que le devant mesure 12 [13-14-15-17] cm, et se termine par un rang à l'endroit.

### Emmanchure

Rabattez 4 m. au début du rang suivant. Il reste 25 [29-31-33-37] m.

Cont. tout droit jusqu'à ce que le devant mesure 14 [16-18-20-24] cm, et se term. par un rg à l'env.

### Empiècement

Rang suivant (endroit du travail) 3 [5-5-5-7] m. end. ; glissez-les sur un arrête-mailles et continuez à l'end. Il reste 22 [24-26-28-30] m.

1 rang à l'envers.

Rabattez 3 [4-5-6-7] m. au début du rang suivant, et 3 fois 2 m. tous les 2 rangs.

À présent, dim. 1 m. en début de rang tous les 2 rgs jusqu'à ce qu'il reste 6 [7-8-9-10] m.

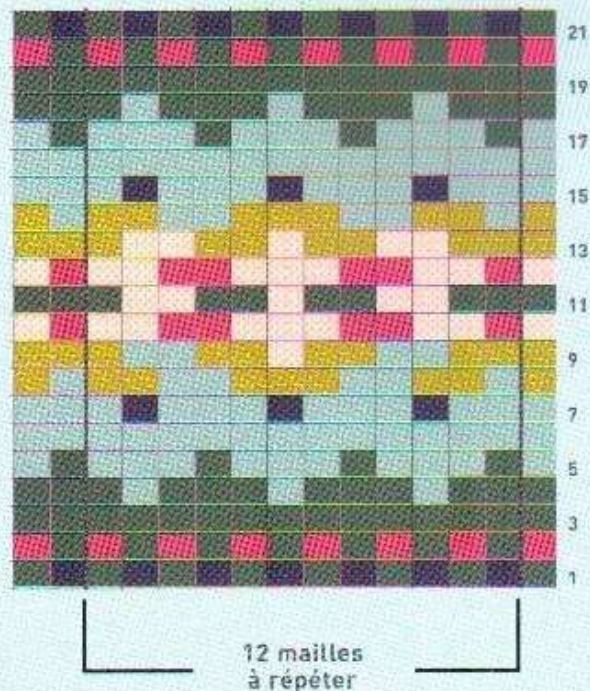
Cont. tout droit jusqu'à ce que le devant mesure 22 [24-26-28-32] cm du bas à l'emmanchure.

### Épaules

Rabattez.

## grille de référence

Pour l'empiècement, du 4<sup>e</sup> au 18<sup>e</sup> rang, faites 1 m. lisière en début de rg côté end. et en fin de rg côté env., répétez les 12 mailles tout au long du rang, puis faites 2 m. lisières en début de rang côté endroit et en fin de rang côté envers. Tirez et tissez sur l'envers du travail les fils non utilisés.



M vert   A bleu pâle   B indigo   C anis   D bordeaux   E écru



## manches

Avec les aiguilles n° 3 et la laine B, montez 32 (34-38-42-46) m.

Rang de côtes \* 1 m. end., 1 m. env. ; rép. de \*.

Ce rang constitue les côtes 1/1.

Prenez le coloris M.

Rép. 5 (5-7-7-9) fois le rang de côtes.

Prenez les aiguilles n° 3 1/4. En commençant par un rg à l'end., travaillez en jersey et augm 1 m. de chaque côté des (3-5-3-3) rgs suiv. puis tous les 4 rgs jusqu'à avoir 50 (54-58-66-74) m.

Cont. tout droit jusqu'à 13 (15-17-19-22) cm de hauteur, et terminez par un rang à l'envers.

Repérez chaque extrémité du dernier rang par un fil de couleur.

Tricotez 4 rangs supplémentaires.

Rabattez.

## empiècement

Faites les coutures des épaules.

L'endroit du travail face à vous, avec l'aiguille circulaire n° 3 1/4 et la laine M, glissez sur l'aiguille les 3 (5-5-5-7) m. laissées en attente sur l'arrête-mailles du devant droit, relevez et tricotez le long de l'encolure 22 (24-26-28-30) m. jusqu'à l'épaule, 22 (24-26-28-30) m. de l'épaule jusqu'à l'arrête-mailles du dos, puis tricotez 9 (11-13-15-17) m. laissées en attente sur l'arrête-mailles, puis de l'autre côté 22 (24-26-28-30) m. jusqu'à l'épaule, 22 (24-26-28-30) m. de l'épaule au milieu du devant, et enfin glissez sur l'aiguille pour les tricoter les 3 (5-5-5-7) m. du devant gauche laissées en attente sur l'arrête-mailles. Vous avez 103 (117-127-137-151) m.

Rang suivant [envers du travail] À l'envers.

Rang suivant [rang 1 de la grille] (endroit du travail) 1 m. end. en B, \* 1 en E, 1 en B ; rép. de \*.

Rang suivant (rang 2 de la grille) 1 m. env. en E, \* 1 en D, 1 en E ; rép. de \*.  
Rang de dim. (rang 3 de la grille) (endroit du travail) En M, 5 [7-3-3-7] m. end., 15 [17-15-13-15] fois [4 [4-6-8-7] m. end., 2 m. ens. end.], 2 m. ens. end., 6 [6-2-2-7] m. end. Il reste 87 [99-111-123-135] m.

Tricotez les rangs 4 à 10 de la grille.

Prenez l'aiguille circulaire n° 3.

Tricotez les rangs 11 à 18 de la grille.

Rang de dim. (rang 19 de la grille) (endroit du travail) En M, 3 m. end., \* 2 m. ens. end., 5 m. end., 2 m. ens. end., 3 m. end. ; rép. de \*. Il reste 73 [83-93-103-113] m.

Reprenez les rangs 2, puis 1. Continuez en M.

1 rang à l'endroit.

1 rang à l'envers.

Rang de dim. (envers du travail) 3 m. env. \* 2 m. env. ens., 3 m. env. ; rép. de \*. Il reste 59 [67-75-83-91] m.

1 rang à l'endroit.

1 rang à l'envers.

Prenez les aiguilles n° 2<sup>3/4</sup>.

Rang 1 de côtes 1 m. end., \* 1 m. env., 1 m. end. ; rép. de \*.

Rang 2 de côtes 1 m. env., \* 1 m. end., 1 m. env. ; rép. de \*.

Rang 3 de côtes 1 m. end., \* 1 m. env., 1 m. end. ; rép. de \*.

Prenez le coloris A.

Rang 4 de côtes 1 m. env., \* 1 m. end., 1 m. env. ; rép. de \*.

Rabattez en côtes.

## bande des boutons

L'endroit du travail face à vous, avec les aiguilles n° 2<sup>3/4</sup> et la laine M, relevez et tricotez 55 [61-67-75-91] m. le long de la lisière du devant gauche.

Tricotez 3 rangs de côtes comme indiqué pour le dos. Prenez le coloris B.

1 rang de côtes.

Rabattez en côtes.

## bande des boutonnières

L'endroit du travail face à vous, avec les aiguilles n° 2<sup>3/4</sup> et la laine M, relevez et tricotez 55 [61-67-75-91] m. le long de la lisière du devant droit.

Tricotez 1 rang de côtes comme indiqué pour le dos.

Rang de boutonnières (endroit du travail) 2 [2-2-3-2] m. côtes, 5 [5-5-6-6] fois [2 m. ens. côtes, 1 j., 8 [9-10-9-12] m. côtes], 2 m. ens. côtes, 1 j., 1 [2-3-4-3] m. côtes.

1 rang de côtes.

Prenez le coloris B.

1 rang de côtes.

Rabattez en côtes.

## finitions

Assemblez les manches aux emmanchures en faisant correspondre les les repères cousus sur les manches avec le bas des emmanchures. Fermez les côtés et les manches. Cousez les boutons.