

TP noté 2018

dissection

# Sujet 1

## TUBE DIGESTIF

8 - cavité buccale

1 - œsophage

2 - estomac (partie supérieure)

2 bis - estomac (partie inférieure)

4 - intestin

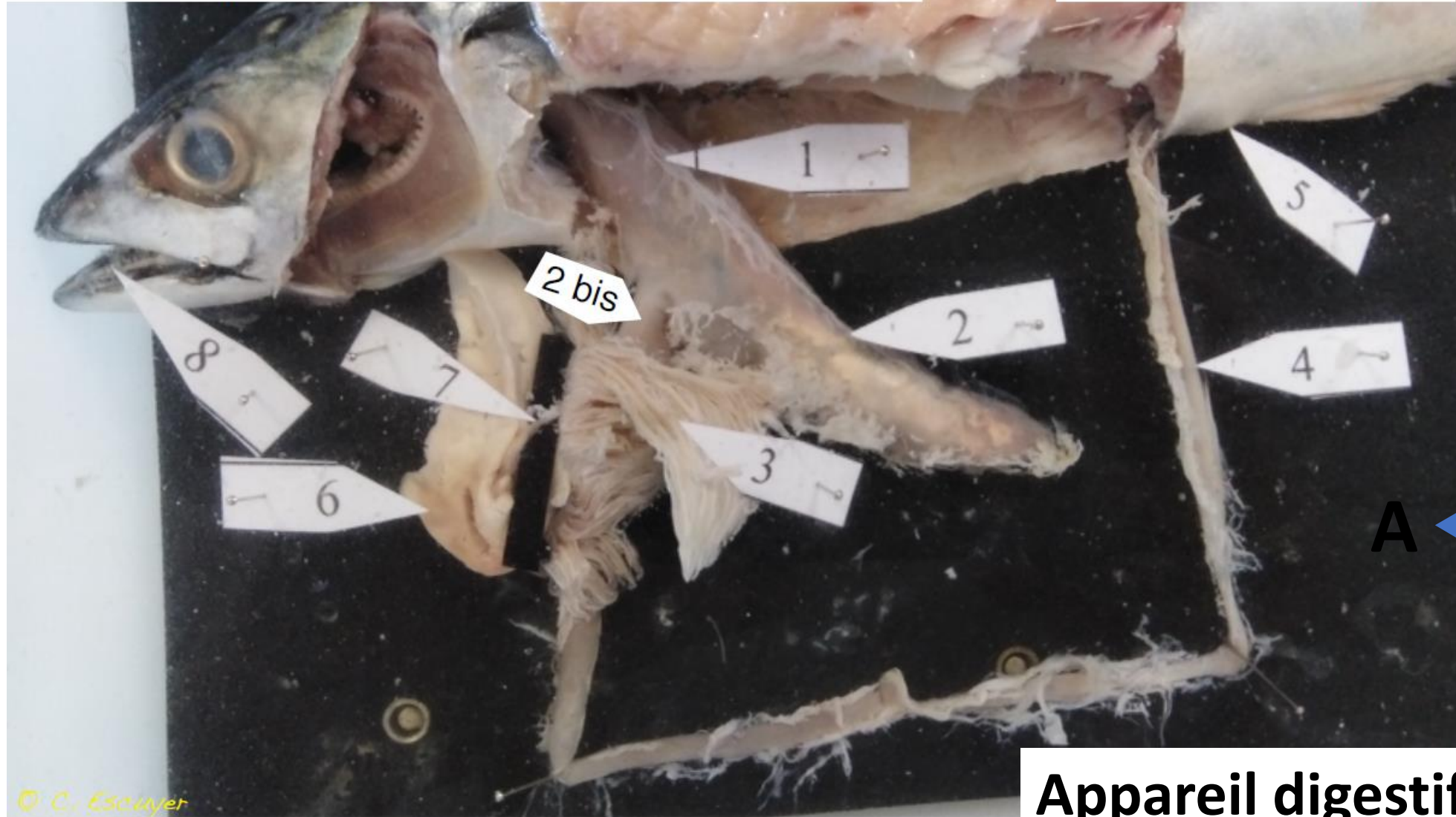
5 - orifice ano-uro-génital

## ORGANES ANNEXES

3 - cæcums pyloriques

6 - foie

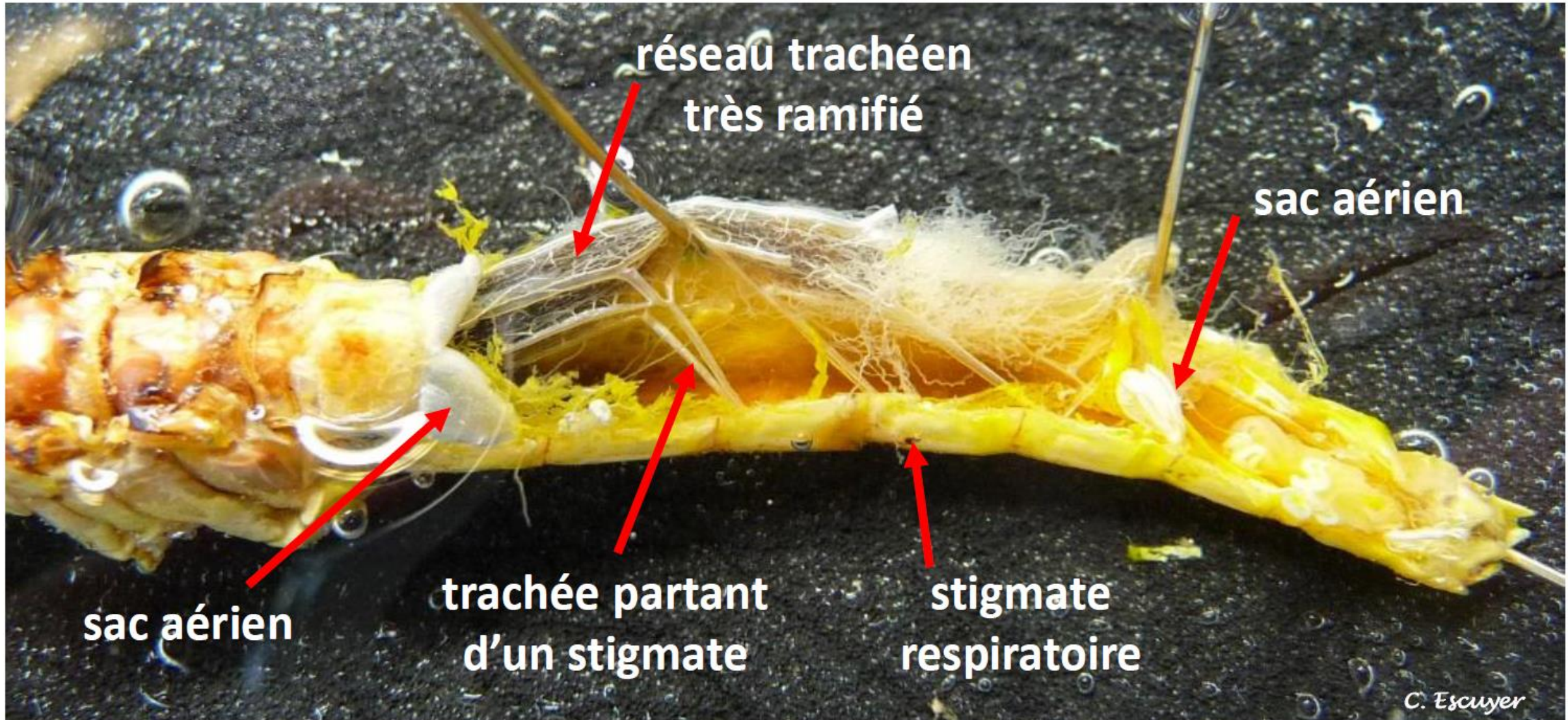
7 - canal cholédoque



Appareil digestif de maquereau



# Présentation de l'appareil respiratoire dans l'abdomen de criquet

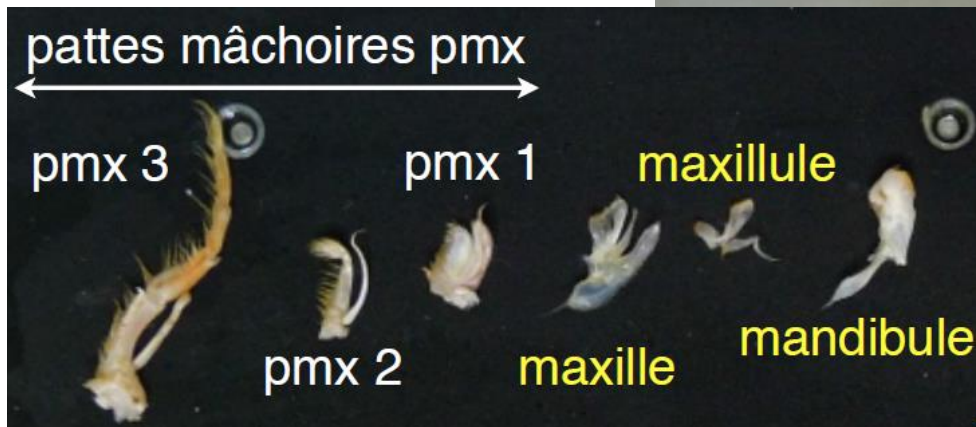
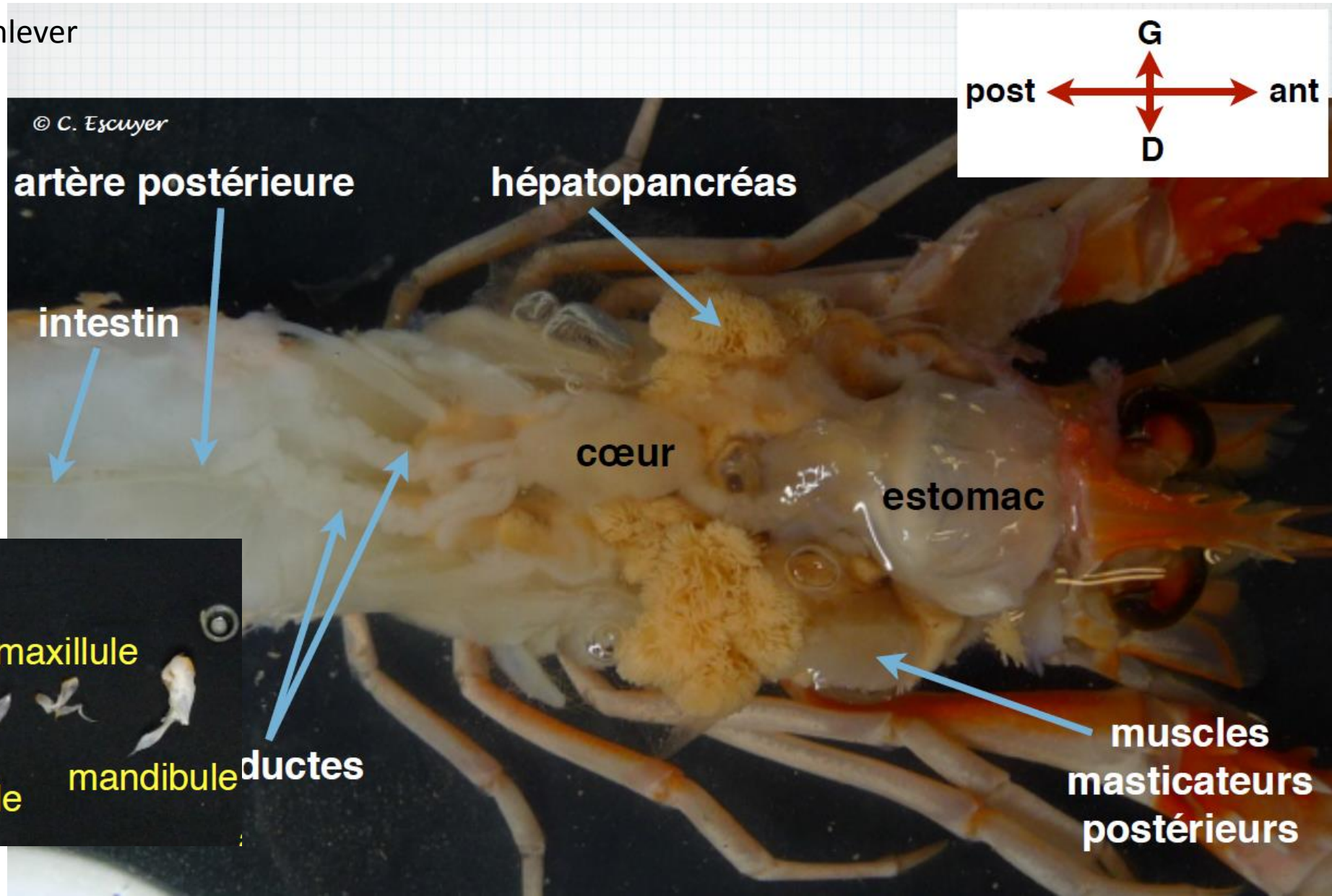


# Sujet 2



# Appareil masticateur et digestif de langoustine

Cœur et gonades à enlever



# Position systématique du poisson

- \* Animal métazoaire (œil, nageoire et taille centimétrique)
- \* Bilatérien : montrer les axes
- \* Vertébré : 3 parties du corps (tête / tronc / queue bien délimitée), peau avec écailles dermiques sous un épiderme transparent, os visible dans les nageoires
- \* Gnathostome : mâchoires
- \* Ostéichthyen : opercule, os visibles dans les nageoires, écailles osseuses
- \* Actinoptérygien : nageoires avec rayons osseux
- \* Téléostéen : écaille sople (à extraire) et nageoire caudale homocerque

# Sujet 3



# Dissection des régions cardiaque et branchiale du maquereau



## Correct mais

- inutile d'ouvrir tout le tronc
- il manque un arc aortique
- il manque une branchie extraite
- bien pour la circulation d'eau et l'orientation

5 : bouche (entrée d'eau)

6 : cavité branchiale

7 : branchie

8 : arc osseux avec branchiospines

9 : filaments branchiaux en 2 lames

sinus absent

2 : oreillette

3 : ventricule

4 : bulbe

1 : artère ventrale

# Montrer les adaptations de la souris à la vie aérienne

## FONCTION DE NUTRITION

- Narines externes : apport d'air vers des poumons internalisés

## FONCTION DE RELATION

### Organes sensoriels

- Yeux avec paupières
- Oreilles avec pavillon

### Protection

- Peau avec poils enduits de sébum

### Locomotion

- Pattes pour la marche
- Pattes postérieures repliées en Z et musclées (saut)
- Queue pour l'équilibre

## FONCTION DE REPRODUCTION

- Orifice génital : fécondation interne avec accouplement

# Sujet 4



# Dissection de la cavité abdominale de la souris



**Bien** pour l'utilisation du canson et les organes dégagés, pour le thorax non ouvert

**mais**

région du foie incomplète  
appareil urinaire peu visible  
animal non orienté

## Appareil digestif

1 : estomac

2 foie mais sans canal cholédoque ni vésicule biliaire

3 : duodenum      4 : jejunum

5 : iléon      6 : cæcum      7 : côlon

8 : rectum

## Appareil urinaire

9 : rein gauche

13 : vessie

uretère et urètre dans le pénis absents

## Appareil génital mâle

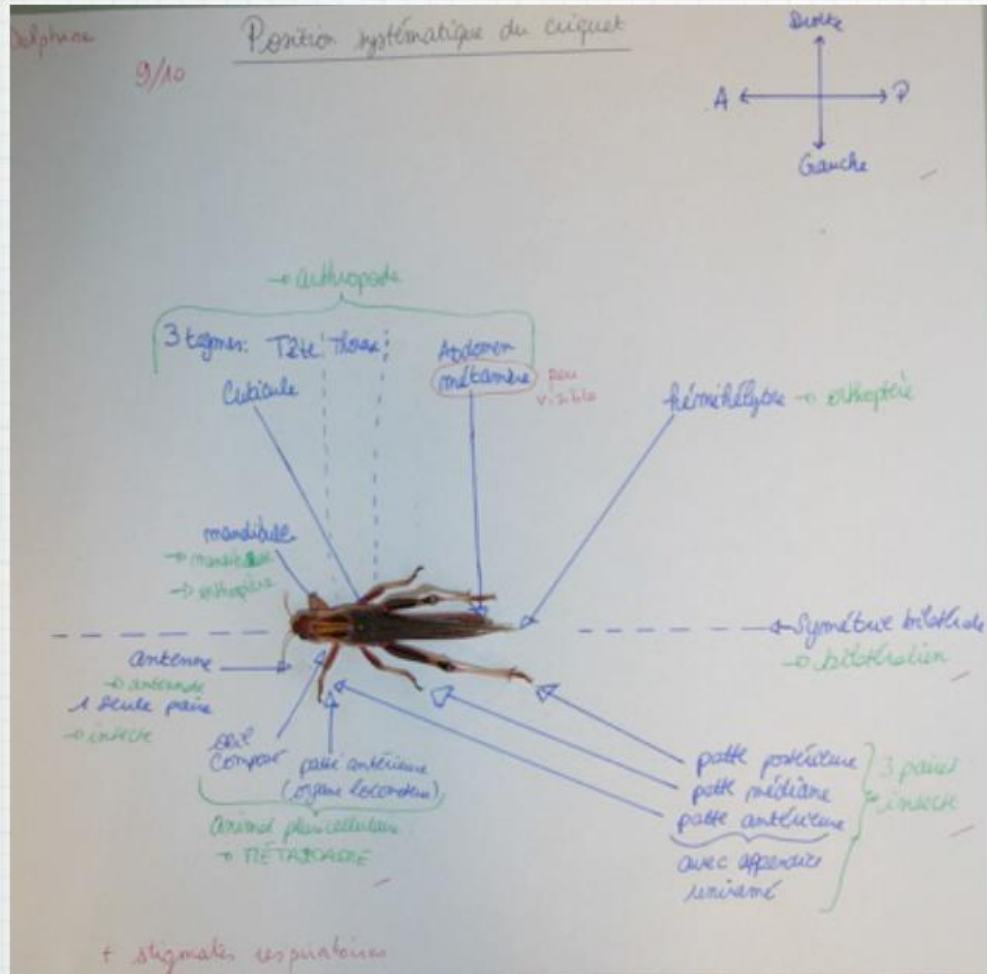
10 : tissu adipeux      12 : spermiducte

11 : testicule + épидidyme

manque vésicule séminale et pénis



# Position systématique du criquet



Une vue de profil aurait permis de mieux voir les métamères, les mandibules...

Métazoaire car animal (œil, patte)  
pluricellulaire (centimétrique)

Bilatérien : montrer les axes de polarité

Arthropode car patte articulée +  
cuticule + 3 tagmes à délimiter +  
métamérie (visible sur l'abdomen)

Antennate et mandibulate

Insecte car 1 paire d'antennes +  
hexapode + stigmates respiratoires +  
ailes + appendices uniramiés

Orthoptère car 2 paires d'ailes  
droites et une paire d'hémi-élytres

Acridien car antennes et oviscapte  
courts