

Les noms

1ère partie



Aujourd'hui je te propose de
découvrir une nouvelle notion :
les noms .



*Mais qu'est-ce que c'est un nom? Où se trouve le
nom dans la phrase? Comment fait-on pour
trouver le ou les noms dans une phrase?
C'est ce que je te propose de découvrir.*



*Prends ton ardoise et un feutre
d'ardoise, nous allons commencer le
cours.*



Prenons cet exemple :

Alice regarde le gentil chat.

Peux-tu me dire que regarde Alice ?

Ecris ta réponse sur ton ardoise.



As-tu trouvé ?

La réponse est :

le gentil chat



Dans ce groupe de mots :

« le gentil chat », on peut supprimer un mot sans changer le sens de la phrase.

Peux-tu me dire lequel ?

Est-ce **le** ou **gentil** ou **chat** ?



Alors as-tu trouvé ? Vérifions ensemble.

Dans la phrase :

Alice regarde **le gentil chat.**

On peut supprimer : **gentil**

Ce qui donne : Alice regarde **le chat.**



Pour résumer :

Le mot : « gentil » n'est pas indispensable dans la phrase.

On peut le supprimer.

On peut alors écrire : Alice regarde le gentil chat.

Attention, les mots « le » et « chat » sont des mots que l'on ne peut pas supprimer. Ils sont importants dans la phrase.

On ne peut pas dire par exemple : Alice regarde gentil.

Cette phrase n'a pas de sens.



Reprenons un autre exemple :

Le petit garçon mange une glace.

Peux-tu me dire qui mange une glace ?



Vérifions ensemble.

La réponse est :

Le petit garçon



Dans ce groupe de mots :

« le petit garçon », on peut supprimer un mot sans changer le sens de la phrase.

Peux-tu me dire lequel ?

Est-ce **le** ou **petit** ou **garçon** ?



Alors as-tu trouvé ? Vérifions ensemble.

Dans la phrase :

Le petit garçon mange une glace.

On peut supprimer : *petit*

Ce qui donne : *Le garçon* mange une glace.



Pour résumer :

Le mot : « **petit** » n'est pas indispensable dans la phrase.

On peut le supprimer.

On peut alors écrire **Le garçon** mange une glace.

Attention, les mots « **le** » et « **garçon** » sont des mots que l'on ne peut pas supprimer. Ils sont importants dans la phrase.

On ne peut pas dire par exemple : petit mange une glace.



Poursuivons avec un autre exemple :

Alice vit dans un immense château .

Peux-tu me dire où vit Alice ?

Ecris ta réponse sur ton ardoise.



Vérifions ensemble.

La réponse est :

un immense château



Dans ce groupe de mots :

« un immense château », on peut

supprimer un mot sans changer le sens de

la phrase. Peux-tu me dire lequel ?

Est-ce **un** ou **immense** ou **château** ?



Alors as-tu trouvé ? Vérifions ensemble.

Dans la phrase :

Alice vit dans **un immense château.**

On peut supprimer : **immense**

Ce qui donne : Alice vit dans **un château.**



Pour résumer :

Le mot : « *immense* » n'est pas indispensable dans la phrase.

On peut le supprimer.

On peut alors écrire : Alice vit dans *un château*

Attention, les mots « *un* » et « *château* » sont des mots que l'on ne peut pas supprimer. Ils sont importants dans la phrase.

On ne peut pas dire par exemple : Alice vit dans immense.



Continuons avec un autre exemple :

Alice porte des lunettes rouges.

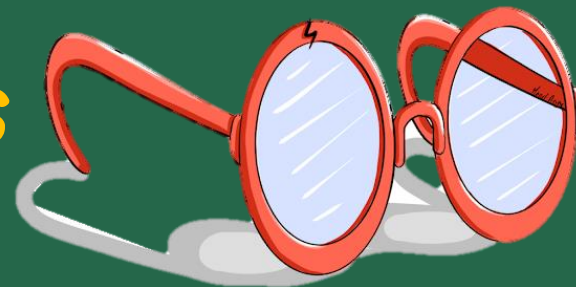
Peux-tu me dire que porte Alice ?



Vérifions ensemble.

La réponse est :

des lunettes rouges



Dans ce groupe de mots :

« des lunettes rouges », on peut supprimer

un mot sans changer le sens de la phrase.

Peux-tu me dire lequel ?

Est-ce **des** ou **lunettes** ou **rouges** ?



Alors as-tu trouvé ? Vérifions ensemble.

Dans la phrase :

Alice porte **des lunettes rouges**.

On peut supprimer : **rouges**

Ce qui donne : Alice porte **des lunettes**.



Pour résumer :

Le mot : « **rouges** » n'est pas indispensable dans la phrase.

On peut le supprimer.

On peut alors écrire : Alice porte **des lunettes**.

Attention, les mots « **des** » et « **lunettes** » sont des mots que l'on ne peut pas supprimer. Ils sont importants dans la phrase.

On ne peut pas dire par exemple : Alice porte rouges.



Voici les 4 GROUPES de mots que nous
n'avons pas supprimé.

le / chat

le / garçon

un / château

des / lunettes



Ces mots : chat - garçon - château - lunettes s'appellent des noms.

- « chat » est un nom d'animal.
- « garçon » est un nom de personne.
- « lunettes » est un nom de chose.
- « château » est un nom de lieu.

Le nom est très souvent accompagné d'un petit mot qui est placé devant lui (ex : un / le / des ...). C'est son compagnon.

Ex : le chat - le garçon - un château - des lunettes -



*A toi de jouer ! As-tu tout
compris ? C'est ce que nous
allons voir.*



Classe les noms suivants et leur compagnon dans le tableau.

la fille - les livres - un restaurant - un oiseau - Alice -
des vélos - ce rat - le cinéma -

Les noms d' animaux	Les noms de personnes	Les noms de choses	Les noms de lieux



As-tu trouvé ? Vérifions ensemble

la fille - les livres - un restaurant - un oiseau - Alice -
des vélos - ce rat - le cinéma -

Les noms d'animaux	Les noms de personnes	Les noms de choses	Les noms de lieux
un oiseau	la fille	des vélos	le cinéma
ce rat	Alice	les livres	un restaurant



Voici des noms. Peux - tu me dire, s'il s'agit de noms d'animaux, de choses, de lieux ou de personnes ?

➤ un lion, un aigle, une chouette, la limace, des girafes, des singes, des tigres



Alors as-tu trouvé ? Vérifions.

➤ un lion, un aigle, une chouette, la limace, des girafes, des singes, des **tigres** désignent des noms d'animaux.



Et maintenant, peux - tu me dire, s'il s'agit de noms d'animaux, de choses, de lieux ou de personnes ?

➤ la piscine, le zoo, l'école, la maison, le grenier, la chambre,



As-tu réussi ?

- la piscine, le zoo, l'école, la maison, le grenier, la chambre désignent des noms de lieux.



Poursuivons encore, peux - tu me dire, s'il s'agit de noms d'animaux, de choses, de lieux ou de personnes ?

➤ Théo, Alia, Alice, la maman , mon papa, le docteur, ma sœur



As- tu trouvé ? Vérifions ensemble.

➤ Théo, Alia, Alice, la maman , mon
papa, le docteur, mes sœurs
désignent des noms de personnes.



Et enfin, peux - tu me dire, s'il s'agit de
noms d'animaux, de choses, de lieux ou
de personnes ?

- une roue, une trousse, un cahier, un chapeau, des chaussures, une chaise



Alors, as-tu réussi ? Vérifions ensemble.

- une roue, une trousse, un cahier, un chapeau, des chaussures, une chaise désignent des noms de choses.



Et voilà le cours est terminé. En attendant la deuxième partie sur les noms. Retiens bien ceci :

Un nom est un mot qui désigne soit un animal, soit une personne, soit une chose ou soit un lieu.

Le nom est souvent accompagné d'un petit compagnon (un, une, le , la , les , des...).



A bientôt pour la suite 😊

