



Savoir lire/ écrire

1

Écris au bon endroit

écrit



auteur - éditeur - illustrateur - titre - illustration



Blank writing lines for identifying the author.

Blank writing lines for identifying the publisher.

Blank writing lines for identifying the illustrator.

Blank writing lines for identifying the title.

Blank writing lines for identifying the illustration.

2

Vrai ou faux ?



Loup fait la grimace.



« Aujourd'hui, on t'emmène au musée »,



Mais déjà, Loup mange!

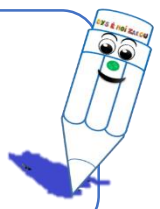


« Aujourd'hui, on t'emmène au cinéma »,



3

Colorie dans chaque cadre la phrase qui correspond à l'histoire



« Aujourd'hui, on t'emmène au musée »

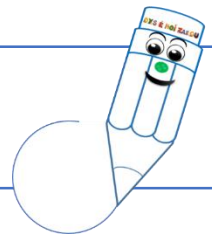
Le petit rat éclata de rire.

« Elle est jolie », chuchote Valentin.

- Le mien, deux kilos, dit l'autre.

4

Entoure les phrases prononcées par l'auteur



Loup n'aime pas le musée.

Mais déjà, Loup n'est plus là!

« Aujourd'hui, on t'emmène au musée »

Un tableau de Louonard de Vinci.



Savoir lire/ écrire

1

Entoure la fin des phrases qui convient :



Viens **choisir**

un ours blanc.

une **toile** qui te **plaira**.

un jouet.

Loup s' **arrête devant**

Maitre Hibou.

un ours.

une **toile spéciale**!

2

Dans chaque paire, colorie ce qui se passe en premier



Loup se **hisse** sur le dos d'**un animal**

Loup s'est **arrêté devant** un **tableau**.

Un **petit** rat **éclata** de **rire** près de lui.

Barnabé entraîne Loup **dans** la **salle suivante**.

Savoir lire/ écrire

1

Souligne ou entoure ce qui est faux et recopie la phrase sans erreur



Je dois filer vers l'entrée :

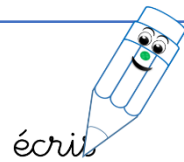
quelque chose est arrivé à une statue.

écrit 

Two sets of handwriting practice lines, each consisting of four horizontal lines (top blue, middle green, bottom red, and a bottom red line). The first set is on the left, and the second set is on the right.

2

Ecris dans la case.



étonnante - sonne - enneigé

Une sirène

→

Il s'arrête dans une pièce

→

Il voit un paysage

→

Savoir lire/ écrire

1

Qui parle?

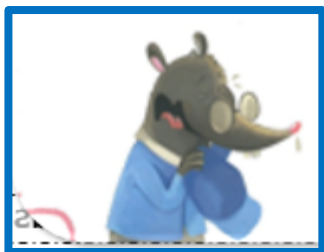


Entoure dans la même couleur que le personnage.

- C'est un squelette de dinosaure,
gros bêta!



- Notre masque tibétain a disparu.



- Euh, le voleur n'est pas par ici.

2

Qui a pris mes lettres!

Que cachent les dessins? Ecris la lettre

En suivant les tracés, Loup et Barnabé

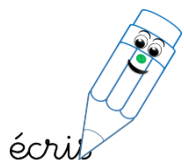
pénètrent dans une immense grotte.

⌘ c'est

⊖ c'est

ℳ c'est

□ c'est



Savoir lire/ écrire

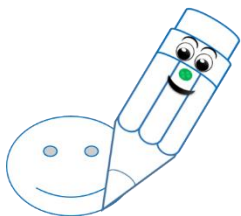
1



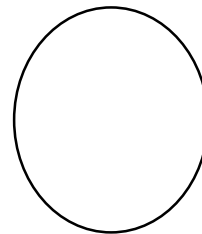
si c'est **vrai** ou



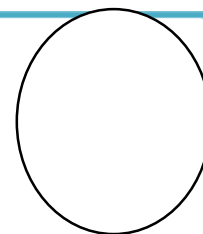
si c'est **faux**



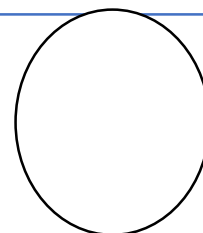
Loup s 'avane entre les dinosaures.



Barnabé voit qu'il manque un silex!

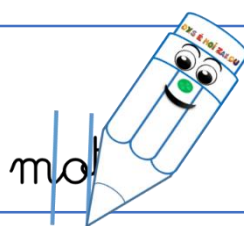


C'est un petit nœud bleu couvert de poils.



2

Sépare les mots



Et je vois qu'il manque un silex!



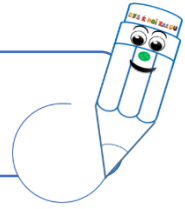
Et je vois qu'il manque un silex!



Savoir lire/ écrire

1

Entoure la fin des phrases qui convient :



Barnabé s'arrête devant

un ours blanc

le sarcophage du pharaon.

Le voleur

Allez Titi,

mange!

viens!

sors de là. »

2

Qui a pris mes lettres?

Que cachent les dessins? Ecris la lettre

E③le a dans ⑩es b⑨as

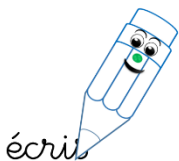
le ④asque volé.

④ c'est

⑨ c'est

③ c'est

⑩ c'est



écrit

Savoir lire/ écrire

1

Entoure ce qui est **faux** et recopie la phrase sans erreur

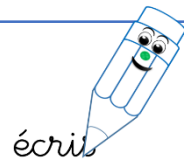
- « On ne **pleure** plus, **Demoiselle** », fit le **petit**
 rat gris, tout **ému**.



Two sets of handwriting practice lines. Each set consists of a top blue line, a middle green line, and a bottom red line. The first set is on the left, and the second set is on the right.

2

Ecris dans la case.



aimes

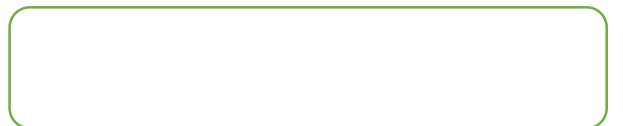
battant

éu

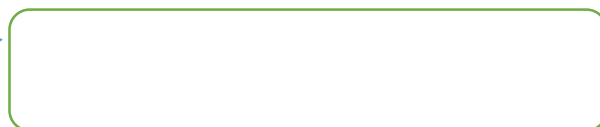
Le **petit** rat,



Le cœur



Voilà une toile que tu!



Savoir lire/ écrire

1

Qui parle?



Entoure de la même couleur que celle du personnage.



Où étais-tu passé?



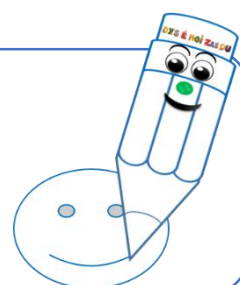
Ah te voilà, Loup !



J'ai vécu des aventures.

2

Lis et dessine ?



hibou

loup

toile