

Prénom : _____



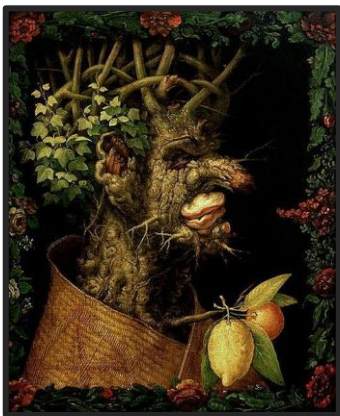
GIUSEPPE ARCIMBOLDO



Giuseppe ARCIMBOLDO est un peintre italien, né en 1527 et mort en 1593.

Il est connu pour son style pictural surprenant : les « têtes composées » (portraits caricaturaux) formés de plusieurs fruits, légumes, végétaux, animaux, etc symbolisant par exemple les saisons ou les métiers.

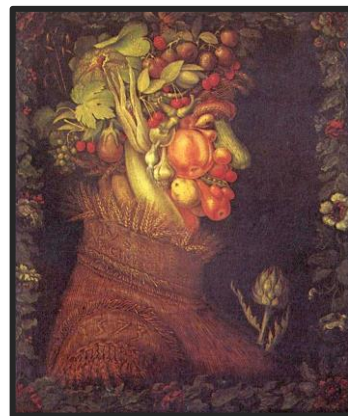
Les portraits les plus connus sont ceux de la série des 4 saisons ou encore des 4 éléments.



L'hiver



Le printemps



L'été



L'automne



Flora

Mon avis :

☺ ☹ ☐



L'eau des quatre éléments