

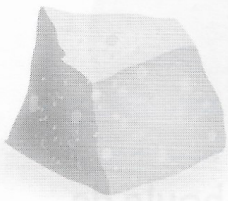


1/ Avant l'expérience 2 → faire flotter la pâte à modeler

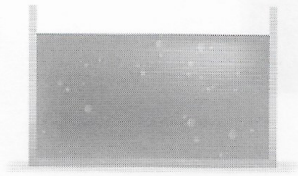
1. Penses-tu que ces différentes formes vont flotter ou couler ?



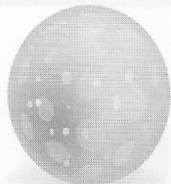
Penses-tu que ces différentes formes de pâte à modeler vont couler ou flotter? Si tu penses que ça flotte, dessine une croix à la surface de l'eau. Si tu penses que ça coule, dessine une croix au fond de l'aquarium.



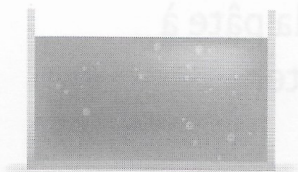
un tas de pâte à modeler



une crêpe de pâte à modeler



une boule de pâte à modeler



un boudin de pâte à modeler



★ 2/ Pendant l'expérience 2 →
faire flotter la pâte à modeler

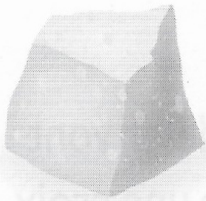
2. Pose ces formes et observe.



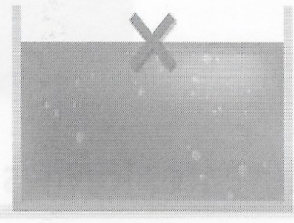
Réalise l'expérience et observe ce qu'il se passe.



Si la pâte à modeler flotte, relie la forme à l'aquarium qui a une croix à la surface de l'eau. Si la pâte à modeler coule, relie la forme à l'aquarium qui a une croix au fond de l'eau.



• un tas de
pâte à modeler



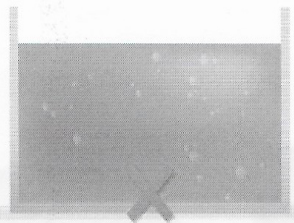
• ça flotte



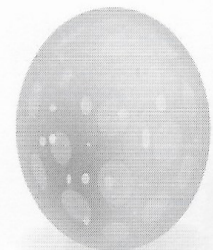
• une crêpe de
pâte à modeler



• un boudin de
pâte à modeler



• ça coule



• une boule de
pâte à modeler

3/ Après l'expérience 2 → pâte à modeler

3. Ce que j'ai appris



Coche la bonne réponse.

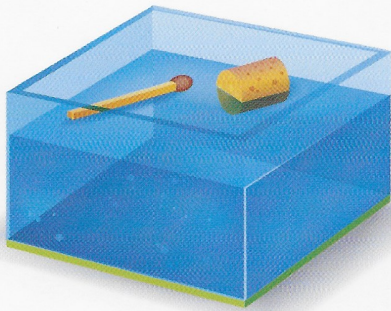
- Dans l'eau, tous les objets flottent.
- Dans l'eau, tous les objets coulent.
- Dans l'eau, certains objets flottent, d'autres coulent.



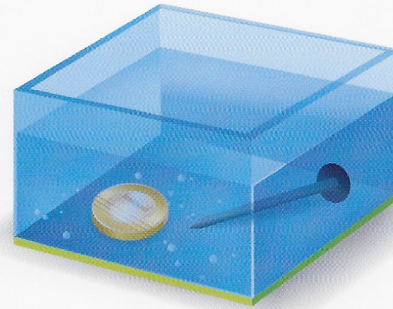
★ SAVOIRS ET SOLUTIONS

CE QUE J'AI APPRIS

Expérience 1: Ça flotte?



Dans l'eau, certains objets flottent.



Dans l'eau, certains objets coulent.

Expérience 2: Faire flotter de la pâte à modeler

Dans l'eau, certaines matières flottent ou coulent.
Cela dépend de leur forme.

