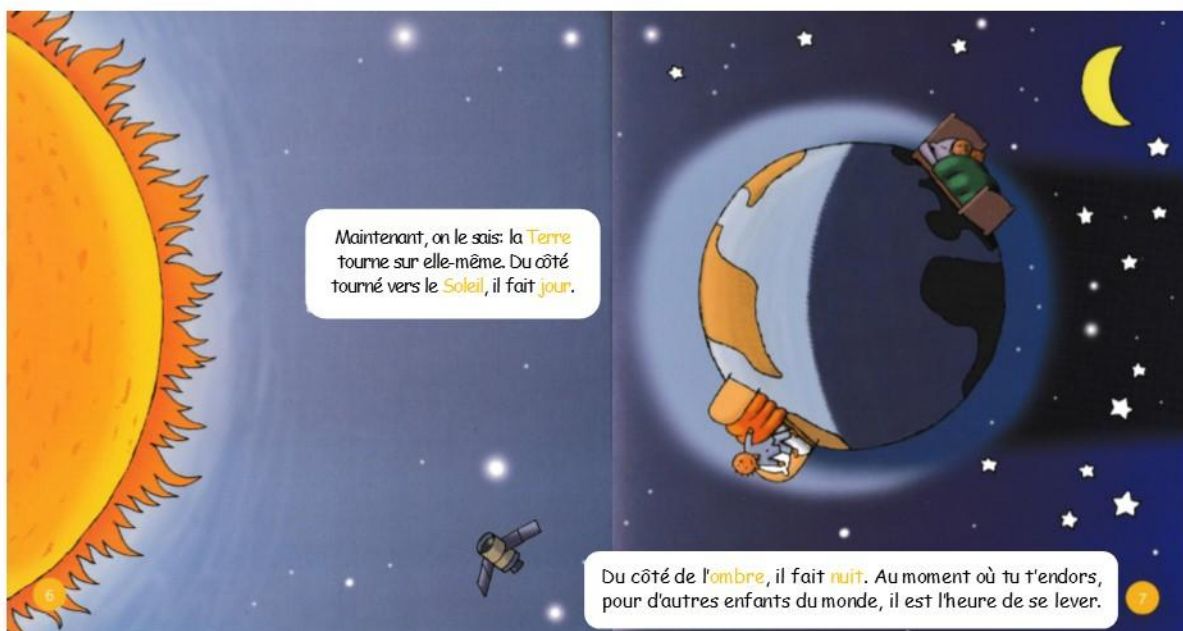


Le jour et la nuit

La Terre tourne sur elle-même en 24 heures, c'est-à-dire, en un jour. Un jour se compose d'une partie journée et d'une partie nuit.



Durant la journée, il fait jour, cela veut dire que l'on est sur la partie éclairée de la Terre. Le jour on fait pleins d'activités; on travail, on va à l'école, on fait du sport, on fait ses courses...

Durant le nuit, il fait nuit, cela veut dire que l'on est sur la partie sombre de la Terre. La nuit, la plus part des gens se reposent, mais certains adultes continuent de travailler comme les policiers, les pompiers, les boulangers, les ouvriers...

Le jour et la nuit

Sur l'image du jour, colorie en jaune le soleil et les façades des maisons qu'il éclaire, et en bleu le ciel.

Sur l'image de la nuit, colorie en jaune la lune, les étoiles, la lumière des lampadaires, les phares de la voiture, et fenêtres éclairées.



Colle les étiquettes « jour » et « nuit » au bon endroit.



Le jour et la nuit

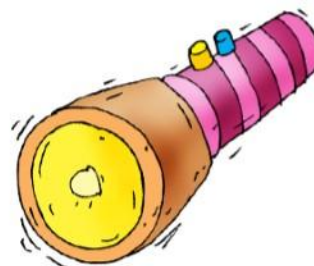
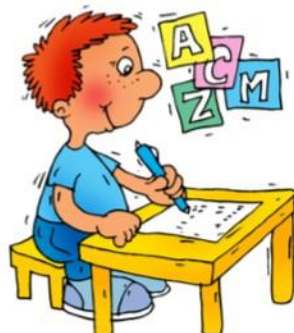
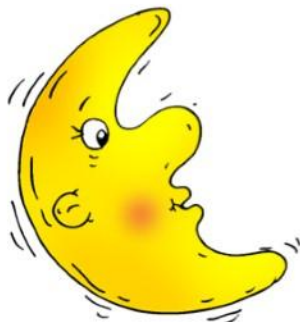
Jour

Nuit

Le jour et la nuit

Jour

Nuit



Le jour et la nuit

Sous chaque image écrit: soir / crépuscule / midi / aube.

