



# MAMAN a ENGAGÉ UNE SORCIÈRE

Texté adapté d'après l'histoire de

Marlène Jobert

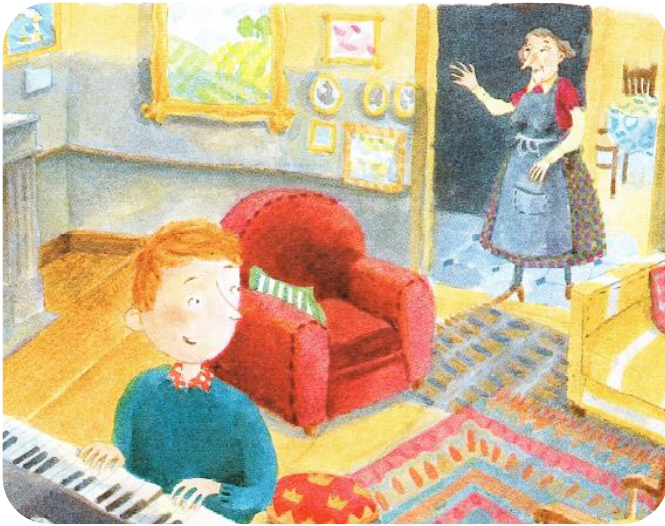


Lui **monsieur réparer piano**, toi pas peur !

1

Finale**ment**, ce **géant** est peut-être un vrai **réparateur** ... et

**Agnieszka** n'est peut-être pas une vraie **sorcière**, pensa **Frédéric**.



2

Il **demanda alors** à **Agnieszka** :

- S'il te plaît ! Joue du **piano**  
**comme** hier ! Je ne le **dirai** à  
**personne** !

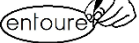
- Ah ! Toi **aimer Chopin** !



Entoure les « u » ( u - U - u - U ) :

u o u é U i e u o u a N e u a e u u o U

Lui, c'est un vrai réparateur et Agnieszka n'est pas une sorcière.



Entoure les « f » ( f - F - f - F ) :

f q F r g f f p f p F p

Frédéric aime la musique de Frédéric Chopin.

**A lire** - à lire :

fa - ru - la - fi - il - fré - fé - su - fa - na - dé  
lui - pas - toi - ce - n'est - une - il - du - je



# MAMAN a ENGAGÉ UNE SORCIÈRE

## VOCABULAIRE



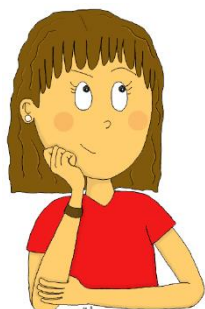
Une voiture rouge.



Un mécanicien.



penser



Elle pense.



Il pense.



Maman **cuisine**. Elle **soulève** le couvercle pour **surveiller** la soupe.

A lire - à lire : Frédéric - réfléchir - forte - une fois

lui - ne - toi - pas - se - si - un - il - ce - te

L'envie d'entendre Agnieszka jouer du piano, fut plus forte que lui..

Frédéric commença à réfléchir.



# MAMAN a ENGAGÉ UNE SORCIÈRE

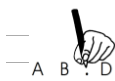
## EXERCICES



Ecris les mots suivants dans l'ordre alphabétique :

*clavier - poussin - larme - voiture*

1. .... 2. ....  
 3. .... 4. ....



Recopie la phrase :

Enfinement, ce géant est peut-être un vrai réparateur .

*Enfinement* .....



Ecris comme le modèle.

*f, f,* .....

*fré., fru.,* .....

