

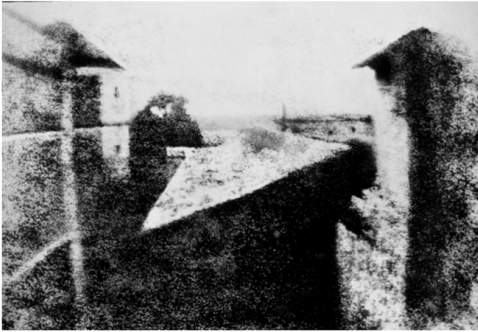
Prénom:

date:

Histoire des arts

1- Recherche la composition de cette image.

Trace les lignes sur le calque.



2- Colle dans ce tableau les photographies, des élèves de la classe, qui ont des analogies avec celles de Nicéphore Niepce. Ecris de quelles analogies il s'agit.

	Photo de ..	Photo de	Photo de	Photo de	Photo de
	Analogie (s)	Analogie (s)	Analogie (s)	Analogie (s)	Analogie (s)

3- Choisis, avec ton voisin, la photographie qui a le plus d'analogies avec celle de Nicéphore Niepce.

Choix:

Pourquoi?:

