

A LIRE OBLIGATOIREMENT

Association Canine Territoriale de la Réunion

Affiliée à la Société Centrale Canine — scrr.974@gmail.com —

<http://www.scrr.fr>

EXPOSITION CANINE NATIONALE – 16 & 17 janvier 2016 Stade du 23ème km - Site de Miel Vert - Tampon 23ème

Races jugées le samedi 16 janvier 2016

- 👉 Entrée des chiens le samedi de 6h00 à 9h00
- 👉 Début des jugements le samedi à partir de 9h30.
- 👉 Aucun chien ne sera admis au sein de l'exposition après 9h00.

Races jugées le dimanche 17 janvier 2016

- 👉 Entrée des chiens le dimanche de 6h00 à 8h30.
- 👉 Début des jugements le dimanche à partir de 8h.
- 👉 Aucun chien ne sera admis au sein de l'exposition après 8h30.

Conseils

POUR VOTRE CHIEN

- Pour les chiens tatoués, le tatouage doit être visible. Nettoyer le à l'alcool, éventuellement raser soigneusement les poils qui pourraient en gêner la lecture.
- Lui apprendre à se laisser examiner les dents.
- Il devra avoir la toilette requise par le standard de sa race.
- Prévoir un tapis, une cage plastique de transport aérien, pour y loger votre chien *si vous le désirez*.
- Prévoir une gamelle, son collier, sa laisse ainsi qu'une laisse de présentation (facultative)

Rappel

Vous vous êtes engagés à ne pas quitter l'exposition avant 16H.

Nous vous remercions de la patience dont vous ferez preuve en vous astreignant à passer la journée à côté de votre chien afin que le public puisse l'admirer tout à loisir.

Vous aiderez ainsi à développer dans le public le goût des races pures inscrit au Livre des Origines Français

POUR VOUS

- Une tente, un parasol, table pliante de pique-nique, chaises pliantes... afin de pouvoir vous installer confortablement en attendant le jugement de votre chien
- Préparer les papiers de votre chien : carte d'identification, carnet de santé à jour, certificat de naissance LOF...
- *Si votre chien doit être confirmé, compléter **le formulaire de demande de confirmation** (à télécharger sur <http://www.scrr.fr>) avant d'entrer sur le ring pour le jugement.*
- **Carte d'exposant envoyée par mail ou courrier par Cédia (obligatoire) -**
- **Votre n° d'exposant** ainsi qu'un dossard ROYAL CANIN vous sera remis au secrétariat de la SCRR afin d'y glisser votre numéro lors du jugement. Le brassard devra être restitué à la fin du jugement.
- Il serait bon d'arriver assez tôt afin que votre chien se détende avant le concours
- Possibilité de déjeuner dans l'exposition
- **Un chien = une entrée ; pour les accompagnants l'entrée est payante au tarif de Miel Vert (2€).**



CENTRALE
CANINE

ASSOCIATION
CANINE
TERRITORIALE
DE LA
REUNION

Les meilleurs de groupes du samedi

devront revenir le dimanche pour le **Best In Show**

Oreilles coupées :

En application de la circulaire de la SCC du 27 avril 2015 tous les chiens ayant les oreilles coupées pour quelque raison que ce soit (accident, chiens appartenant à des propriétaires étrangers, etc...) ne seront plus autorisés à accéder à toutes manifestations canines officielles organisées sous l'égide de la SCC à compter du 1^{er} juillet 2015.

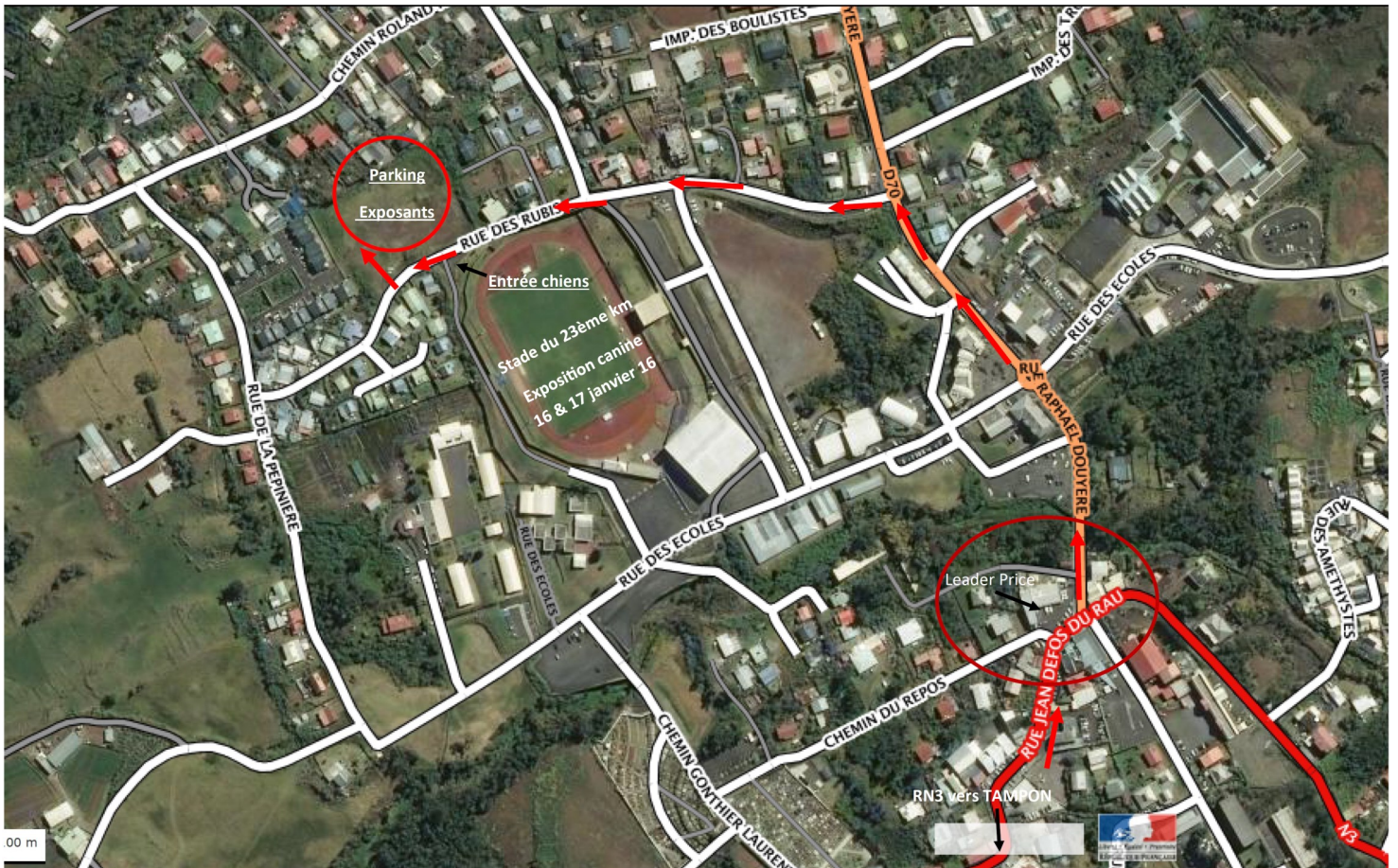
Chiens de catégorie 2 :

- 1/ Ils doivent être muselés et tenus en laisse dès qu'ils sont en contact avec le public.
- 2/ Leur propriétaire doit pouvoir fournir le jour de l'exposition le permis de détention de son animal si on le lui demande.

Plan exposition canine



Plan d'accès au parking exposants à partir de la RN3, en provenant de la ville du Tampon:



PROGRAMME

SAMEDI 16 JANVIER 2016

6h00 Entrée des exposants du :

3^e groupe : terriers

4^e groupe : teckels

5^e groupe : chiens de spitz et de type primitif

6^e groupe : chiens courants

7^e groupe : chiens d'arrêt

8^e groupe: retrievers, chiens Leveurs de Gibier et chiens d'Eau

10^e groupe : lévriers

8h00 Début séance confirmation

9h30 Début des jugements de standard

10h00 Démonstrations Agility

13h00 Inscription au C.S.A.U

13h00 Inscriptions au concours de Jeunes Présentateurs

Inscriptions aux meilleurs Lot d'élevage, Groupe d'élevage , Paire, Couple

13h00 Démonstrations de Ring, d'Obéissance

14h00 Épreuve officielle du C.S.A.U. - Certificat de Sociabilité et d'Aptitude à l'Utilisation avec la participation d'un juge national attestant du comportement du chien équilibré.

14h30 Concours des jeunes présentateurs

16h00 Concours des meilleurs Groupe d'élevage, Paire et Couple,

16h30 Best In Show baby, puppy, jeunes

Jugement des « Meilleurs » de Groupe

DIMANCHE 17 JANVIER 2016

6h00 Entrée des exposants du :

1^{er} groupe : chiens de bergers et de bouviers

2^e groupe : type pinscher-schnauzer-molossoïde-bouvier suisse

9^e groupe : chiens d'agrément et de compagnie

8h00 Début des jugements de standard

8h00 Démonstrations Agilty

13h00 Inscription au C.S.A.U

13h00 Démonstration de Ring, d'Obéissance

13h30 Épreuve officielle du C.S.A.U. - Certificat de Sociabilité et d'Aptitude à l'Utilisation avec la participation d'un juge national attestant du comportement du chien équilibré.

13h30 Inscriptions au concours de Jeunes Présentateurs

Inscriptions aux meilleurs Lot d'élevage, Groupe d'élevage, Paire, Couple

15h00 Concours des jeunes présentateurs

15h30 Concours des meilleurs Groupe d'élevage, Lot d'élevage, Paire et Couple

16h00 Best In Show baby, puppy, jeunes

Choix des « Meilleurs de Groupe » parmi les « Meilleurs de Race »

Élection du BEST IN SHOW (meilleur chien de l'exposition).