

## FEUILLUS

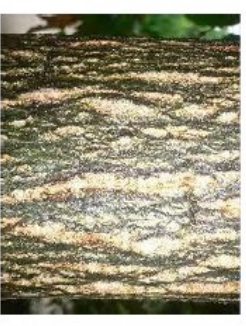
### Utilisation du bois :

piquets, cercles de tonneaux, charpentes, parquets, lambris, petit mobilier

### Comment le reconnaître ?

- écorce d'abord grise et lisse, devenant noirâtre et fissurée en long
- feuilles grandes, dentées, alternes, brillantes dessous à nervures apparentes
- fleurs (mâles) à longs chatons jaune groupés à odeur forte
- fruits dans une bogue épineuse

### Cet arbre est un feuillu.



**châtaignier**

### Utilisation du bois :

Bois de chauffe, menuiserie, charpente

### Comment le reconnaître ?

- écorce d'abord lisse et grisâtre puis épaisse, profondément crevassée (fond rose au fond)
- feuilles alternes, ondulées, leur bords forme une sorte de vague
- fleurs (mâles) à longs chatons pendants
- fruits vert ou marron de forme ovale, entouré par une sorte d'enveloppe dure appelée « cupule »

### Cet arbre est un feuillu.



**chêne**

# FEUILLUS

## Utilisation du bois :

charpentes, caisses, pâte à papier , planches, bois de chauffe

## Comment le reconnaître ?

- écorce lisse et gris-argent
- feuilles alternes, ovales
- fleurs (mâles) petits chatons ronds jaune-marron, velus
- fruits groupés par 3 ou 4, chacun dans une cupule hérissée

Cet arbre est un feuillu.



**hêtre**

# RÉSINEUX

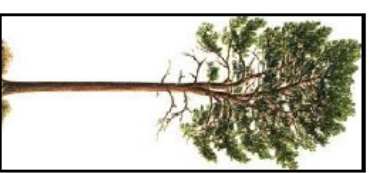
## Utilisation du bois :

Tranches fines de bois pour tables..., poteaux, charpente, palettes, menuiserie, pâte à papier

## Comment le reconnaître ?

- écorce brun rougeâtre à ocre saumoné
- aiguilles vert grisâtre groupées par deux, tordues sur elle-même
- tronc droit et haut
- fruits : cônes à écailles brun-jaune

## Cet arbre est un résineux.



pin

## Utilisation du bois :

charpentes, menuiserie, poteaux, caisses, pâte à papier

## Comment le reconnaître ?

- écorce gris-argenté
- nombreuses aiguilles disposées sur 2 rangs
- cônes dressés
- silhouette conique

## Cet arbre est un résineux.



sapin pectiné