

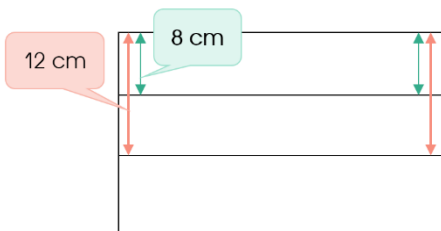
POUR FABRIQUER LA BOÎTE...

Attention, il faut être très précis !!!

MATÉRIEL

- Gabarit
- Feuille blanche A4 de Papier épais
- Règle de 30 cm
- Critérium
- Gomme
- Support mou (cahier)
- De quoi décorer
- Colle en stick
- De la précision

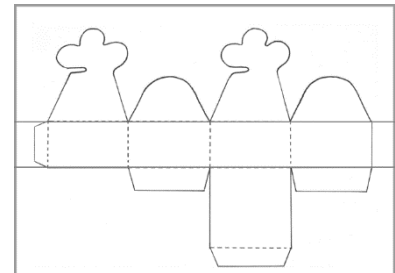
• ETAPE 1



Prendre la feuille horizontalement et tracer deux lignes parallèles à 8cm et à 12 cm du haut en prenant les mesures de chaque côté.

• ETAPE 2

Placer la partie centrale du gabarit le long de ces deux lignes, tracer très précisément le contour puis tracer toutes les lignes en pointillé (il ne doit pas y avoir le moindre millimètre de décalage)



• ETAPE 3

Découper le contour de la boîte, exactement comme le gabarit.

Placer la future boîte sur le support mou et marquer, avec une règle et un stylo à bille, toutes les pliures. (en pointillé sur le gabarit).

Retourner, les plis doivent ressembler à ça



• ETAPE 4

Du côté sans traits de crayon, décorer à son goût.

• ETAPE 5

Finir de monter la boîte et coller les pattes de collage (pas de colle liquide !!!).

C'EST TERMINÉ !