

# sens propre, sens figuré

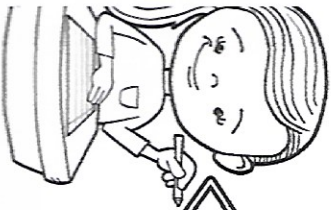
① Le sens propre correspond au sens le plus simple et le plus courant d'un mot. C'est celui auquel on pense immédiatement lorsqu'on prononce ou lit ce mot.

## MÉMO

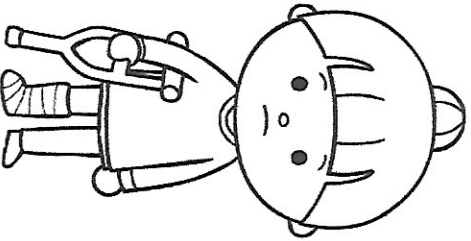
## MÉMO

② Le sens propre est le 1<sup>er</sup> sens qu'on trouve dans le dictionnaire.

*Ma sœur s'est blessée au pied.*

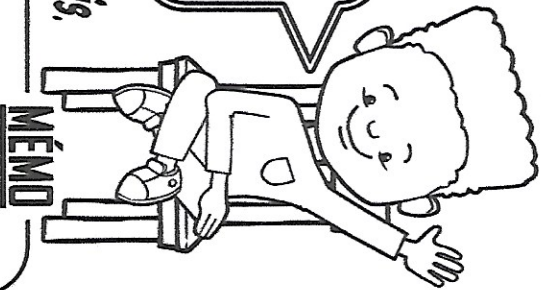


Dans cette phrase, le mot « pied » est employé au sens propre: la partie du corps située au bas de la jambe.



Dans cette phrase, le mot « pied » est employé au sens figuré: la partie d'un objet qui est en contact avec le sol.

*Les pieds de cette chaise sont en bois.*



## MÉMO

③ Le sens figuré d'un mot est un sens employé parce que ce qu'il désigne fait penser au sens propre du mot.