



Des sons et des lettres

01

on voit c	on entend [k] ✓ devant a, o, u : <i>particulièrement, une cage</i> ✓ devant une consonne (sauf h) : <i>la classe, cruel</i> ✓ parfois à la fin d'un mot : <i>un parc, sec</i>	on entend [s] ✓ devant e, i, y : <i>un exercice, le cygne</i>
on voit ç		✓ devant a, o, u : <i>la leçon, commença, reçu</i>

✓ A la fin de certains mots, c peut être une lettre muette : *blanc, un tronç...*

on voit g	on entend [g] ✓ devant une consonne : <i>une photographe</i> ✓ devant a, o et u : <i>un garagiste</i> ✓ à la fin d'un mot : <i>un zigzag</i>	on entend [] ✓ devant e, i, y : <i>un gendarme, une girafe</i>
on voit gu	✓ devant e, i et y : <i>le guide, Guy</i>	
on voit ge		✓ devant a et o : <i>le plongeoir</i>

on voit s	on entend [s] ✓ au début d'un mot : <i>Je suis</i> ✓ avant ou après une consonne : <i>juste, lorsque</i> ✓ à la fin d'un mot : <i>un autobus, un os, un lys</i>	on entend [z] ✓ entre deux voyelles : <i>une falaise, la maison</i>
on voit ss	✓ entre deux voyelles : <i>passer, aussitôt</i>	



A LA MAISON



Pour t'assurer que tu as bien compris ta leçon, et pour l'apprendre, tu peux essayer de répondre à ces questions et/ou essayer de faire ces activités. Tu peux également demander à un adulte de t'y aider.

- Comment écris-tu les syllabes çon dans garçon; ce dans cerise, çu dans reçu...
- Ecris : facile, balançoire...
- Comment écris-tu : bague, guidon, légume, gras...
- Comment écris-tu : plongeoir, nager, gomme
- Comment écris-tu : aussi, maison, falaise, passant...



Le son [j]

02

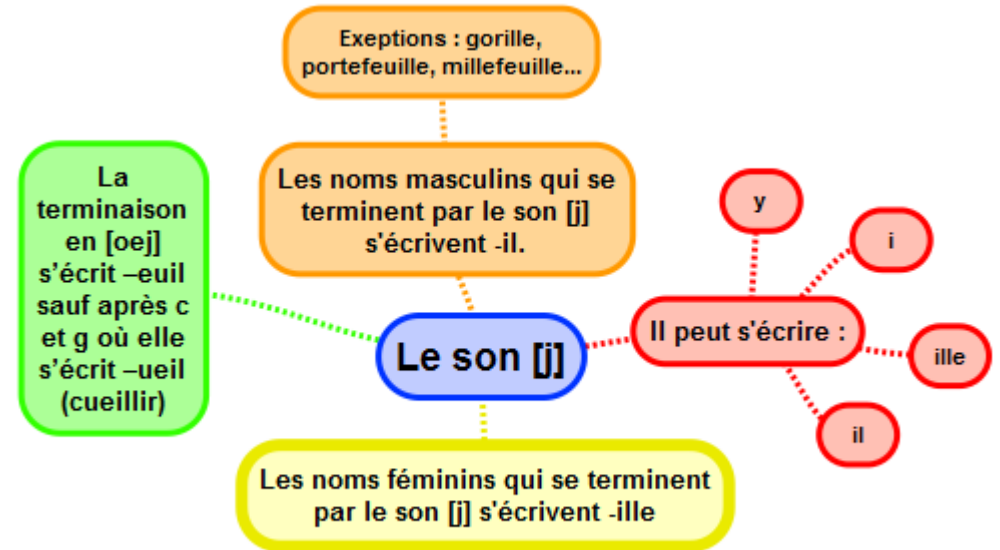
Le son [j] peut s'écrire :

i	y	il	ille
la lumière la clairière	la bruyère joyeux les yeux un yaourt le yoga	l'orteil le bétail un œil l'écureuil le fenouil	la corbeille la pagaille la feuille la grenouille

Lorsqu'un nom se termine par le son [j], celui-ci s'écrit **-il** si le nom est masculin et **-ille** si le nom est féminin.

Exceptions : un gorille, un portefeuille, du chèvrefeuille, un millefeuille.

La terminaison en [oej] s'écrit **-euil** sauf après c et g où elle s'écrit **-ueil** (cueillir)



A LA MAISON



Pour t'assurer que tu as bien compris ta leçon, et pour l'apprendre, tu peux essayer de répondre à ces questions et/ou essayer de faire ces activités. Tu peux également demander à un adulte de t'y aider.

- Comment le son [j] peut-il s'écrire?
- Quelles sont les lettres qui forment le son [j] dans : panier, joyau, oseille, peil...
- Comment s'écrivent les noms masculins se terminant par le son [j]?
- Ecris : le chevreuil, la feuille, le gorille, l'abeille, cueillir



Les lettres finales muettes

De nombreux noms ou adjectifs ont une **consonne finale muette**, c'est-à-dire qu'elle n'est pas prononcée.

le bord, un marchand, intelligent, savant

Pout trouver cette consonne finale, il faut **former le féminin** ou trouver **un mot de la même famille**.

long → *longue* *un marchand* → *une marchande*

Attention ! Ce n'est pas toujours possible et il y a des exceptions. Dans ce cas, il faut consulter un dictionnaire.

favori (favoriser), jus (juteux), abri (abriter), choix (choisir)

M devant m, b, p

Devant **m, b et p**, il faut écrire **m** au lieu de **n** :

-**m** devant **m** : *emmener, immanquablement, immettable*

-**m** devant **b** : *embrasser, une ombre, une framboise, un timbre*

-**m** devant **p** : *impossible, empiler, un pamplemousse*

Il y'a des exceptions : *un bonbon, une bonbonnière, l'embonpoint, une bonbonne, néanmoins.*

De nombreux mots ont des lettres finales muettes

chercher un mot de la même famille

Lettres finales muettes

Pour identifier cette lettre finale, on peut:

mettre au féminin le mot

m devant m : emmener

Exceptions : bonbon, bonbonne, embonpoint, néanmoins

M devant m, b, p

m devant b : emballer

m devant p : emporter

A LA MAISON



Pour t'assurer que tu as bien compris ta leçon, et pour l'apprendre, tu peux essayer de répondre à ces questions et/ou essayer de faire ces activités. Tu peux également demander à un adulte de t'y aider.

- Aide-toi du féminin pour trouver la lettre muette à la fin des mots suivants : allemand, polonais, savant, avocat...
- Cherche un mot de la même famille que les mots suivants et déduis-en la lettre finale muette : rapport, chaud, sang, tapis
- Ecris : impossible, emboîter, empiler, emmêler
- Cite trois mots qui ne respectent pas la règle du m devant m, b, p?



Les consonnes doubles

04

Dans de nombreux mots, on trouve des **consonnes doubles** : **tt, mm, pp, ss, nn, rr, ll...**

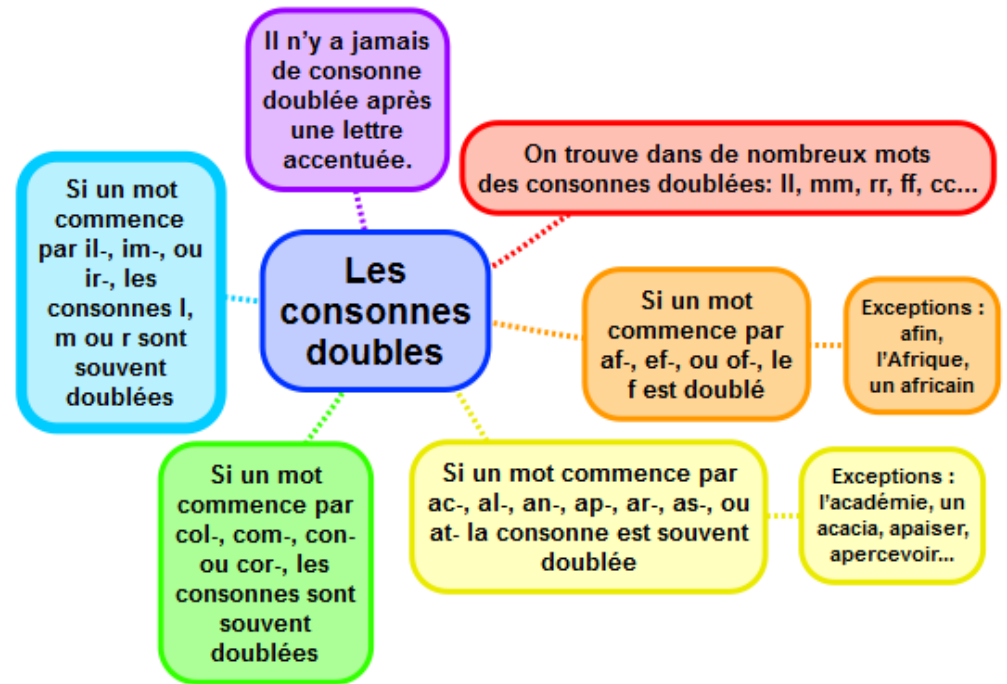
Si un mot commence par **af-, ef-, ou of-**, le **f est doublé** : *affreux, effrayer, offrir*
(Exceptions : *afin, l'Afrique, un africain*)

Si un mot commence par **ac-, al-, an-, ap-, ar-, as-, ou at-** la consonne est souvent doublée : *accepter, allonger, annoncer, un appel, une arrivée, l'assouplissement, l'attente...*(Exceptions : *l'académie, un acacia, apaiser, apercevoir...*)

Si un mot commence par **col-, com-, con- ou cor-**, les consonnes sont souvent doublées : *coller, commettre, connaître, corriger.*

Si un mot commence par **il-, im-, ou ir-**, les consonnes l, m ou r sont souvent doublées : *illégal, illisible, irrespirable, irrégulier, immobile, une immensité*

Remarque : Il n'y a jamais de consonne doublée après une lettre accentuée.



A LA MAISON



Pour t'assurer que tu as bien compris ta leçon, et pour l'apprendre, tu peux essayer de répondre à ces questions et/ou essayer de faire ces activités. Tu peux également demander à un adulte de t'y aider.

- Que se passe-t-il si un mot commence par ac-? af-?...
- Ecris : affamé, effort, affreux, Afrique...
- Comment écris-tu : accord, apporter, attendre, apaiser, acacia, apercevoir



Les noms terminés par les sons [oer] et [war] / Les noms féminins terminés par les sons [e] et [te]

05

Les noms masculins et féminins qui se terminent par le son [oer] s'écrivent -eur.

un aspirateur, un ordinateur, une fleur, un radiateur

Exceptions : *le beurre, la demeure, l'heure*

Certains mots s'écrivent -**œur** : *le cœur, une sœur, le chœur*

Les noms féminins qui se terminent par le son [war] s'écrivent -oire.

une bouilloire, une passoire, une poire

Les noms masculins qui se terminent par le son [war] s'écrivent -oir.

un tiroir, un entonnoir, un arrosoir

Attention, certains noms masculins s'écrivent -oire :

un laboratoire, l'observatoire, un réfectoire, le territoire, le conservatoire, un pourboire, un répertoire, un accessoire

Les noms féminins terminés par le son [e] s'écrivent -ée.

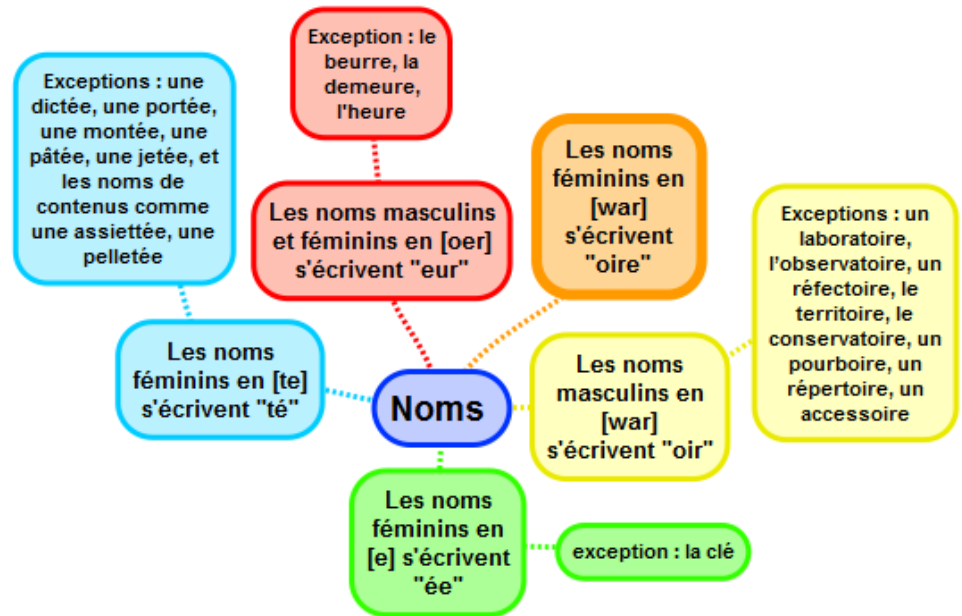
une randonnée, une journée

Exceptions : *une clé*

Les noms féminins terminés par le son [te] s'écrivent -té.

la gaieté, la beauté

Exceptions : *une dictée, une portée, une montée, une pâtée, une jetée, et les noms de contenus comme une assiettée, une pelletée*



A LA MAISON



Pour t'assurer que tu as bien compris ta leçon, et pour l'apprendre, tu peux essayer de répondre à ces questions et/ou essayer de faire ces activités. Tu peux également demander à un adulte de t'y aider.

- Comment s'écrit le mot : passoire?, poire?...
- Comment s'écrit le mot : arrosoir? entonnoir? réfectoire?...
- Comment écrit-on les noms féminins qui se terminent par le son [e] comme purée?
- Comment écrit-on les noms féminins qui se terminent par le son [te] comme beauté?
- Comment s'écrivent les noms demeure, peur, horreur...



✓ Ne confonds pas **a** et **à** :

- **a** est le verbe **avoir** au présent à la 3^{ème} personne du singulier. Il peut être remplacé par **avait** :

On y a (avait) construit des centres commerciaux.

- **à** est une préposition :

Les aéroports et les usines s'installent à l'écart.

✓ Ne confonds pas **ont** et **on** :

- **ont** est le verbe **avoir** au présent à la 3^{ème} personne du pluriel. Il peut être remplacé par **avaient** :

Ils ont (avaient) besoin de beaucoup d'espace.

- **on** est un pronom personnel de la 3^{ème} personne du singulier. Il est toujours **sujet** d'un verbe conjugué. On peut le remplacer par il ou elle :

On (elle) y'a construit des centres commerciaux.

✓ Ne confonds pas **est** et **et** :

- **est** est le verbe **être** au présent à la 3^{ème} personne du singulier. Il peut être remplacé par **était** :

La France est (était) une « puissance moyenne ».

- **et** est une conjonction de coordination qui sert à **relier** des mots ou des groupes de mots. Il peut être remplacé par **et aussi** :

Les aéroports et (et aussi) les usines s'installent à l'écart.

✓ Ne confonds pas **sont** et **son** :

- **sont** est le verbe **être** au présent à la 3^{ème} personne du pluriel. Il peut être remplacé par **étaient** :

Certains sont (étaient) très petits.

- **son** est un déterminant possessif. Il peut être remplacé par un autre déterminant possessif (mon, ton, son...). Il est **placé devant un nom commun** :

Chaque pays à son (ses) drapeau(x)



A LA MAISON



Pour t'assurer que tu as bien compris ta leçon, et pour l'apprendre, tu peux essayer de répondre à ces questions et/ou essayer de faire ces activités. Tu peux également demander à un adulte de t'y aider.

- Par quoi peut-on remplacer le "a"?
- Par quoi peut-on remplacer le "est"?
- Par quoi peut-on remplacer le "sont"?
- Par quoi peut-on remplacer le "ont"?
- Choisis la forme appropriée : la machine a/à coudre, Manon et/est Julie, le garçon et son/sont chien, on/ont arrive...



✓ Ne confonds pas **ce** et **se** :

- **se** est un pronom de la 3^{ème} personne du singulier. Il est toujours **placé devant un verbe**. Il peut être remplacé par **me** ou **te** lorsque l'on change de personne :

Aliénor se laisse glisser. → *Je me laisse glisser.*

- **ce** est un déterminant démonstratif. Il **accompagne un nom**. Il peut être remplacé par ces :

Ce texte est écrit par Arthur. → *Ces textes sont écrits par Arthur.*

✓ Ne confonds pas **ces** et **ses** :

- **Ces** est un déterminant démonstratif. Il **accompagne un nom**. Il peut être remplacé par **ce, cette** ou **cet** :

ces loups → *ce loup*

- **ses** est un déterminant possessif. Il **accompagne un nom**. Il peut être remplacé par **son** ou **sa** :

ses talons → *son talon*

✓ Ne confonds pas **où** et **ou** :

- **où** exprime le plus souvent un lieu :

Où est-ce qu'elle pourrait l'avoir enfoui ?

- **ou** relie **deux mots** ou deux groupes de mots. Il peut être remplacé par **ou bien** :

Ce trésor, tu l'as enterré ou (ou bien) tu l'as caché.

✓ Ne confonds pas **là** et **la** :

- **la** est un article défini. Il fait partie d'un groupe nominal, il est **placé devant un nom ou un adjectif**. Il peut être remplacé par **une** :

Rachel a ouvert la (une) fenêtre.

- **là** exprime le plus souvent un lieu. Il peut être remplacé par **ici** :

Nous étions là. → *Nous étions ici.*



A LA MAISON



Pour t'assurer que tu as bien compris ta leçon, et pour l'apprendre, tu peux essayer de répondre à ces questions et/ou essayer de faire ces activités. Tu peux également demander à un adulte de t'y aider.

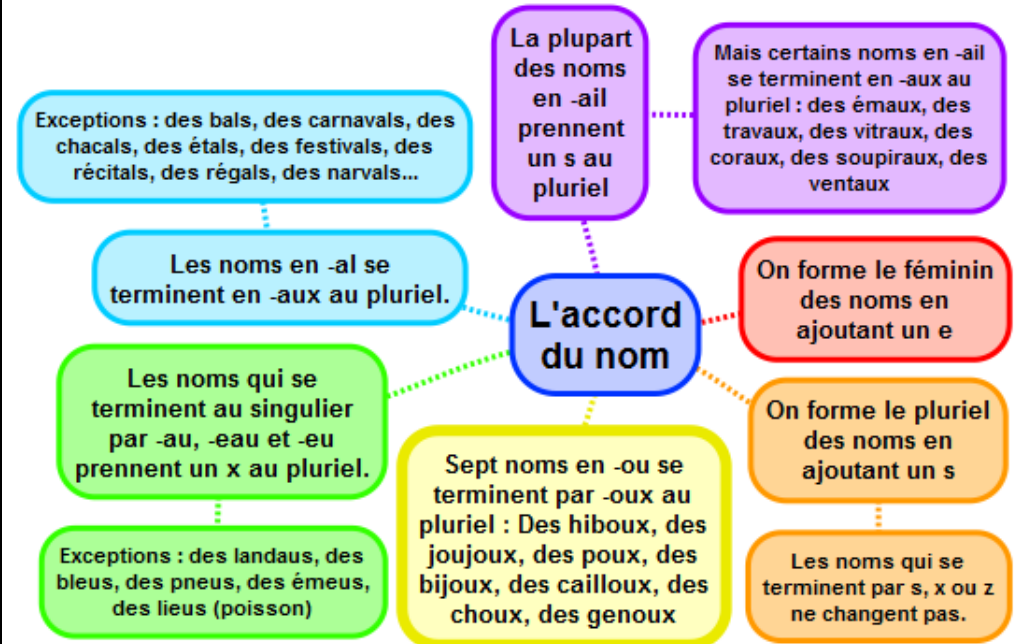
- Par quoi peut-on remplacer le "ces"?
- Par quoi peut-on remplacer le "se"?
- Par quoi peut-on remplacer le "là"?
- Par quoi peut-on remplacer le "ou"?
- Choisis la forme appropriée : il se/ce lave; il a perdu ses/ces clés; elle habite la/là; veux tu du riz ou/où de la salade



L'accord du nom

08

- ✓ Le féminin d'un nom se forme souvent en ajoutant un e à la fin :
un avocat → *une avocate*
- ✓ Certains noms ont une terminaison particulière. Parfois on doit :
 - **ajouter** un accent grave et un e final :
 - **transformer** les lettres finales :
 - **changer** la consonne finale :
 - **doubler** la consonne finale et ajouter un e :
- ✓ Pour marquer le **pluriel** d'un nom, on lui ajoute le plus souvent un s.
une chouette → *des chouettes*
Les noms qui se terminent par **s, x** ou **z** **ne changent pas**.
une souris → *des souris*
- ✓ Sept noms en **-ou** se terminent par **-oux** au pluriel :
Des hiboux, des joujoux, des poux, des bijoux, des cailloux, des choux, des genoux.
- ✓ Certains noms ont un singulier et un pluriel très différents :
un œil → *des yeux*
- ✓ Les noms qui se terminent au singulier par **-au, -eau** et **-eu** prennent un **x** au pluriel.
un esquimau → *des esquimaux* *un lieu* → *des lieux*
Exceptions : *des landaus, des bleus, des pneus, des émeus, des lieus (poisson)*
- ✓ Les noms en **-al** se terminent en **-aux** au pluriel.
un animal → *des animaux* *un végétal* → *des végétaux*
Exceptions : *des bals, des carnivals, des chacals, des étals, des festivals, des récitals, des régals, des narvals...*
- ✓ La plupart des noms en **-ail** prennent un **s** au pluriel :
un éventail → *des éventails*
Mais certains noms en **-ail** se terminent en **-aux** au pluriel : *des émaux, des travaux, des vitraux, des coraux, des soupiraux, des ventaux*



A LA MAISON



Pour t'assurer que tu as bien compris ta leçon, et pour l'apprendre, tu peux essayer de répondre à ces questions et/ou essayer de faire ces activités. Tu peux également demander à un adulte de t'y aider.

- Comment forme-t-on le féminin des noms?
- Comment forme-t-on le pluriel des noms en général?
- Cite les sept noms en **-ou** qui font leur pluriel en **-oux**?
- Mets au pluriel : chapeau, bateau, aveu, landau, pneu...
- Mets au pluriel : animal, narval ...
- Mets au pluriel : portail, corail, éventail, soupirail...



Le féminin de l'adjectif

- ✓ Pour former le **féminin d'un adjectif**, on ajoute le plus souvent un **e** à l'adjectif masculin.

grand → *grande* *rond* → *ronde*

- ✓ Les adjectifs qui se terminent par un **e** au masculin **ne changent pas** au féminin.
un monsieur maigre → une dame maigre

Cas particuliers :

- ✓ La consonne finale est changée :
- ✓ elle est **doublée** : *ancien* → *ancienne*
- ✓ le **f** devient **-ve** : *vif* → *vive*
- ✓ le **x** devient **-se, -ce** ou **-sse** : *mystérieux* → *mystérieuse*
- ✓ le **-et** devient **-ète** ou **-ette** : *discret* → *discrète*
- ✓ le **-er** devient **-ère** : *léger* → *légère*
- ✓ Certains adjectifs ont une **terminaison très différente** au masculin et au féminin.
nouveau → *nouvelle* *frais* → *fraîche*

Le pluriel de l'adjectif

- ✓ Pour former le **pluriel d'un adjectif**, on ajoute le plus souvent un **s**.
un climat différent → *des climats différents*
 - ✓ **Exceptions :**
 - ✓ les adjectifs qui se terminent par **s** ou par **x** **ne changent pas** au pluriel :
un massif montagneux → *des massifs montagneux*
 - ✓ les adjectifs qui se terminent en **-eau** font leur pluriel en **-eaux** :
un climat nouveau → *des climats nouveaux*
 - ✓ la plupart des adjectifs qui se terminent en **-al** font leur pluriel en **-aux** :
le principal climat → *les principaux climats*
- Sauf : banals, bancals, fatals, finals, glacials, natal, navals

Sauf : banals, bancals, fatals, finals, glacials, natal, navals

La plupart des adjectifs qui se terminent en **-al** font leur pluriel en **-aux** :

Pour former le féminin de l'adjectif on rajoute généralement un "e" .

Accord de l'adjectif

Les adjectifs qui se terminent en **-eau** font leur pluriel en **-eaux**

Pour former le pluriel de l'adjectif on rajoute généralement un "s"

A LA MAISON



Pour t'assurer que tu as bien compris ta leçon, et pour l'apprendre, tu peux essayer de répondre à ces questions et/ou essayer de faire ces activités. Tu peux également demander à un adulte de t'y aider.

- Comment forme-t-on le féminin des adjectifs?
- Comment forme-t-on le pluriel des adjectifs?
- Mets au pluriel : beau, nouveau
- Mets au pluriel : principal, final, glacial, ...



L'accord du participe passé

010

- ✓ Si le verbe est conjugué avec l'**auxiliaire avoir**, le participe passé **ne s'accorde jamais** avec le sujet.

Les sels de bain ont disparu.

- ✓ Si le verbe est conjugué avec l'**auxiliaire être**, le participe passé **s'accorde en genre et en nombre** avec le sujet.

Mamie s'est aperçue de la disparition des sels de bain.

Attention :

- ✓ Le participe passé et l'infinitif d'un verbe en -er se terminent par le son [e] mais **ils n'ont pas la même terminaison** : -er pour l'infinitif, -é pour le participe passé.

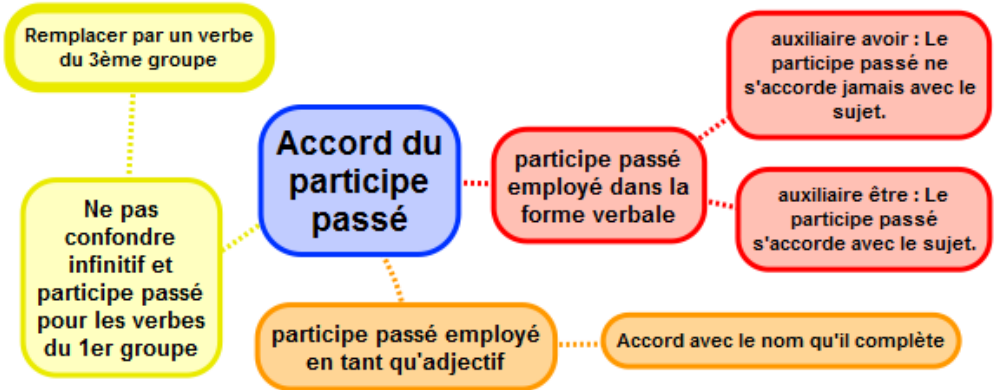
Le visage de ma mère a commencé à glisser.

↑ ↑
 participe passé infinitif

- ✓ Pour savoir s'il faut écrire le participe passé ou l'infinitif, on peut remplacer le verbe par un verbe ne se terminant pas par -er. Ainsi on peut entendre la lettre finale.

Le train venait de quitter... → Le train venait de partir...

J'ai oublié mes affaires. → J'ai perdu mes affaires.



A LA MAISON



Pour t'assurer que tu as bien compris ta leçon, et pour l'apprendre, tu peux essayer de répondre à ces questions et/ou essayer de faire ces activités. Tu peux également demander à un adulte de t'y aider.

- Dans quel cas le participe passé s'accorde-t-il avec le sujet?
- Comment distinguer le participe passé de l'infinitif pour les verbes du 1er groupe ?
- Accorde si nécessaire : elles sont allé__ / Vous avez visité__...
- Remplace par un verbe du 3ème groupe et choisis la forme qui convient : nous avons partagé/partager notre goûter; nous voulons apporté/apporter notre jeu...