

Je propose ici des outils susceptibles d'aider les élèves en les déchargeant de certaines étapes nécessaires à la réalisation des exercices du fichier Lecture Piano CP. Vous trouverez parfois trois types d'aides différentes. A vous d'estimer ce qui sera utile à chacun. Les aides sont amenées à disparaître progressivement. Je mettrai le fichier à jour au cours de cette année 2019-2020 (pour les pages 103 à 141). En espérant avoir le temps...





3 p13 : Modèle en cursive à découper et remettre dans le bon ordre.

e o y è u a i é

6 p19 : Etiquettes 3 niveaux (séparer les mots par des traits / découper).

Laféeaunchat.

Laféeaunchat.

La fée a un chat.

6 p21 : Etiquettes 3 niveaux.

Laféechasselechat.

Laféechasselechat.

La fée chasse le chat.

2p22 : Référent des trois écritures.





5 p23 : Etiquettes 3 niveaux.

LaféeLiliaunchat.

Ilseleche.

LaféeLiliaunchat.

Ilseleche.

La fée Lili a un chat.

Il se leche.

7 p25 : Etiquettes 3 niveaux.

Aliallumeunemèche.

Aliallumeunemèche.

Ali allume une mèche.



7 p27 : Etiquettes 3 niveaux.

Lolalâchelaramé.

Lolalâchelarame.

Lola lâche la rame.

7 p29 : Etiquettes 3 niveaux.

Lerenardestunanimal.

Lerenardestunanimal.

Le renard est un animal.

2 p30 : Référent des trois écritures.

M m m



N n n



R r r



5 p31 : Etiquettes 3 niveaux.

Lerenardmâcheunos.

Laféefilme.

L'ânemordl'animal.



Lerenardmâcheunos.

Laféelefilme.

L'ânemordl'animal.

Le renard mâche un os.

La fée le filme.

L'âne mord l'animal.

6 p33 : L'élève entoure la syllabe écrite contenant la lettre v puis fait la même chose sur son fichier.

navire vache levure venue

8 p33 : Etiquettes 3 niveaux.

Aliavalelafève.

Alivalelafève.

Ali avale la fève.



6 p35 : L'élève entoure la syllabe écrite contenant la lettre j puis fait la même chose sur son fichier.

javelot

joli

jupe

Jérémy

8 p35 : Etiquettes 3 niveaux.

Julieaunejumelle.

Julieaunejumelle.

Julie a une jumelle.

6 p37 : l'élève entoure la syllabe écrite contenant la lettre z puis fait la même chose sur son fichier.

zéro

zone

Zinaba

azalée

8 p37 : Etiquettes 3 niveaux.

Zoévaazoo.

Zoévauzoo.

Zoé va au zoo.



2\_p38 : Référent des trois écritures.



5\_p39 : Etiquettes 3 niveaux.

Lechataavalélejolilézard.

Laféefilmelechat.

Lerenardmâcheunos.

Lechataavalélejolilézard.

Laféefilmelechat.

Lerenardmâcheunos.

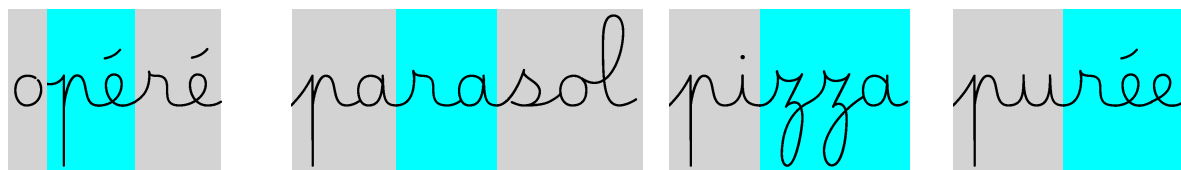
Le chat a avalé le joli lézard.

La fée filme le chat.

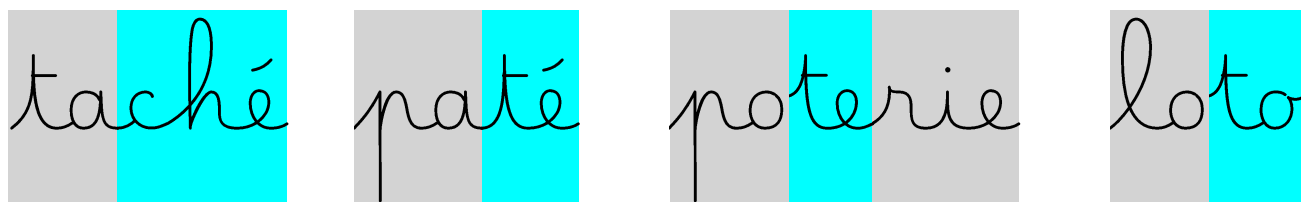
Le renard mâche un os.



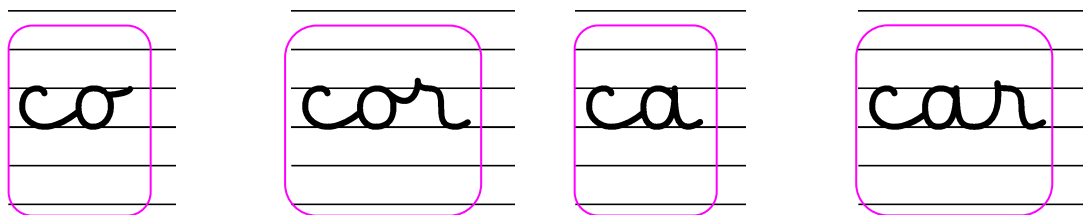
5 p40 : L'élève entoure la syllabe écrite contenant la lettre p puis fait la même chose sur son fichier.



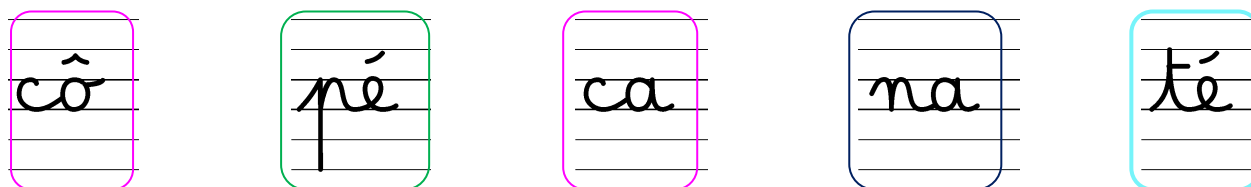
5 p42 : L'élève entoure la syllabe écrite contenant la lettre t puis fait la même chose sur son fichier.



4 p44 : Correspondance des étiquettes en cursive pour les élèves ayant besoin d'un modèle.



5 p44 : Etiquettes mobiles (écriture scripte ou modèle en cursive pour les élèves en difficulté de transcription).



Proposer l'image suivante pour les élèves ne trouvant aucun mot. Puis lui « souffler » le mot côté.







6 p45 : L'élève découpe les étiquettes suivantes pour les ordonner puis les recopie ou les colle dans son fichier.

à va l'école. Luc

à va l'école. Luc

à va l'école. Luc

2 p46 : Modèle en cursive pour les élèves en difficulté sur les correspondances.

ta ca ju

3 p46 : Etiquettes mobiles + images.

ca ta pa fé vé che

ca ta pa fé vé che





4 p47 : L'élève découpe les étiquettes suivantes pour les ordonner puis les recopie ou les colle dans son fichier.

a Tatie sa taché jupe

a Tatie sa taché jupe.

a Tatie sa taché jupe.

5 p47 : Etiquettes 3 aides.

Lechatacassélatasse.

Ilatachéletapis.

IlasalilajupedeJulie.

Lechatacassélatasse.

Ilatachéletapis.

IlasalilajupedeJulie.

Le chat a cassé la tasse.

Il a taché le tapis.



Il a sali la jupe de Julie.

4 p48 : L'élève découpe les étiquettes et place chacune au-dessus du mot à compléter. Il écrit ensuite la syllabe manquante en s'aidant de l'étiquette.

bi bo be ba

5 p48: Etiquettes mobiles + images.

ba bé ro na bé ne bot

ba bé ro na bé ne bot



6 p49 : Etiquettes mobiles 3 aides.

cache Le balle. la bébé

cache Le balle. la bébé

cache Le balle. la bébé



4 p50 : L'élève découpe les étiquettes et place chacune au-dessus du mot à compléter. Il écrit ensuite la syllabe manquante en s'aidant de l'étiquette.

di do da

5 p50 : Etiquettes mobiles + images.

ra do dis mi no

ra do dis mi no



5 p51 : Etiquettes mobiles 3 aides.

un dévore David radis.

un dévore David radis.

un dévore David radis.



4 p52 : L'élève découpe les étiquettes et place chacune au-dessus du mot à compléter. Il écrit ensuite la syllabe manquante en s'aidant de l'étiquette.

ga go gu gâ

5 p52 : étiquettes mobiles + images.

fi car gu re go

fi car gu re go



6 p53 : Etiquettes mobiles 3 niveaux.

sa Gustave avale grenadine.

sa Gustave avale grenadine.

sa Gustave avale grenadine

2 p54: Etiquettes mobiles (3 niveaux). Certains élèves auront besoin de manipuler un petit nombre de syllabes à la fois. On peut donner les syllabes permettant de former deux mots (ex. cargo, radis), puis les deux suivants (ex. biche, gare).

car ra che go dis bi re ga



car ra che go dis bi re ga

car ra che go dis bi  
re ga

Proposer les images suivantes pour les élèves ne trouvant aucun mot.



3 p54 : L'élève découpe les étiquettes et place chacune au-dessus du mot à compléter. Il écrit ensuite la syllabe manquante en s'aidant de l'étiquette.

do bo go

4 p54 : Niveau 1 : l'élève lit le mot, l'associe à l'image puis le recopie.

dé bébé gare

Niveau 2 : l'élève compose les mots avec les syllabes. Il copie ensuite le mot dans son fichier.

dé bé re ga bé

Niveau 3 : l'élève compose les mots avec les syllabes mais n'a pas toutes les syllabes à disposition (seulement ga et bé, ou ga, dé et bé).



5 p55 : Etiquettes mobiles 3 aides.

une dévore banane  
grosse. Gustave

une dévore banane  
grosse. Gustave

une dévore banane

grosse. Gustave

6 p55 : Etiquettes phrase.

Lebébéregardelechat.

Lebébécachelaballeduchat.

Lechatleregarde.

1 p56 : L'élève découpe les étiquettes-mots et complète la phrase en la recopiant (Il y a une pizza avec une pie.).

pizza une pie une avec



2 p56 : L'élève découpe les étiquettes-mots et complète la phrase en la recopiant (La jupe a une tache.).

tache a une jupe

3 p56 : L'élève découpe les étiquettes-mots et forme la phrase (Le chat a cassé la tasse.).

Tasse a Le cassé chat la

4 p57 : L'élève découpe les étiquettes-mots et forme la phrase (Le bébé a une bosse.).

bosse a bébé Le une

5 p57 : L'élève découpe les étiquettes-mots et forme la phrase (Le garçon dort sur le canapé.).

garçon canapé dort Le le sur

6 p57 : L'élève découpe les étiquettes-mots et forme la phrase (Le garçon mange une banane sur le canapé.).

garçon canapé banane mange Le  
le sur une

2 p58 : Modèle en écriture cursive.

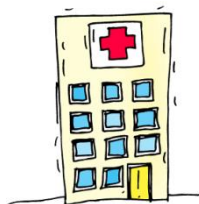
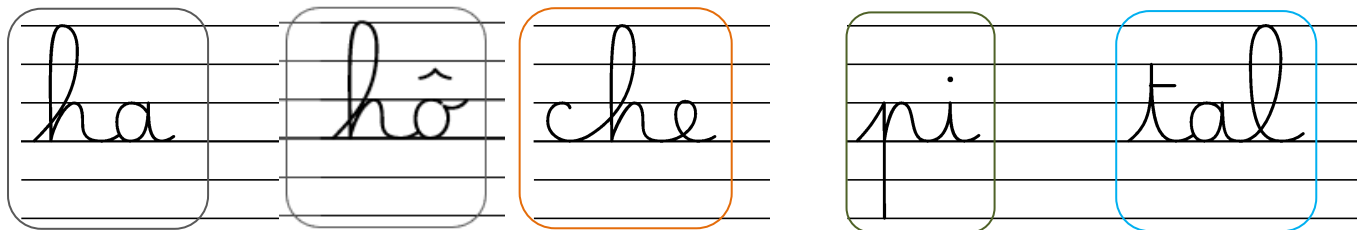
ha hé hi





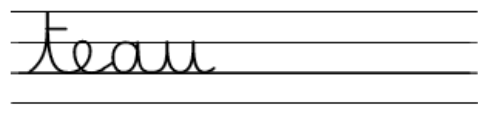
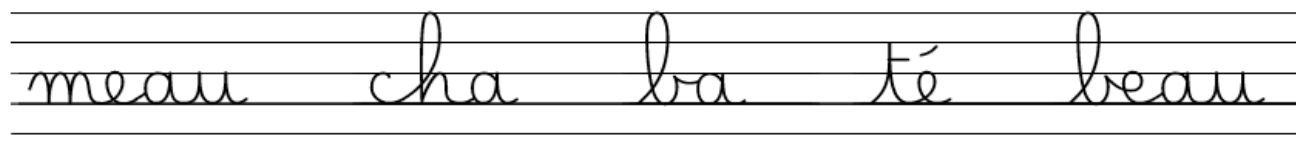
3 p58 : Etiquettes mobiles + images.

ha hô che pi tal



3 p60 : Etiquettes mobiles + images

meau cha ba té beau teau





4 p60 : Etiquettes mobiles en cursive. Les élèves peuvent les découper et les coller dans le tableau ou s'en servir comme modèle d'écriture.

une taupe

un marteau

un pot

du chocolat

l'autre

le chapeau

un cadeau

l'aube

un robot

une taupe

un marteau un pot

du chocolat

l'autre

le chapeau

un cadeau

l'aube

un robot

5 p61 : Etiquettes mobiles.

va Toto Charlot à fête

de la .

va

Toto

Charlot

à fête

de la



6 p61 : L'élève découpe les trois mots proposés, les lit et tente de les insérer dans la phrase (en découpant entre deux mots). Il y a un intrus.

Toto a mis un chapeau .

beau rigolo moto

Toto a mis un **chapeau** .

**beau** rigolo moto

Toto a mis un chapeau .

beau rigolo moto

3 p62 : Etiquettes mobiles + images.

che pou ze pée dou

**che** **pou** ze pée **dou**

che pou ze pée dou





5 p63 : Etiquettes mobiles.

Le au loup hibou soupe  
donne une .

Le au loup hibou soupe  
donne une .

Le au loup hibou  
soupe donne une

6 p63 : L'élève découpe les mots proposés, les lit et tente de les insérer dans la phrase (en découpant entre deux mots). Il y a un intrus.

Le loup a mal.

pauvre bouche à la roule

Le loup a mal.

pauvre bouche à la roule

Le loup a mal.

pauvre bouche à la roule

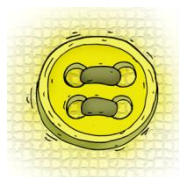


3\_p64 : Etiquettes mobiles + images

ton pon pe pom mou

bou chon

ton pon pe pom mou bou chon



5\_p65 : Etiquettes mobiles.

montre Manon cochon.

son au ballon

montre Manon cochon.

son au ballon

montre Manon cochon.

son au ballon



6 p65 : L'élève découpe les mots proposés, les lit et tente de les insérer dans la phrase (en découpant entre deux mots). Il y a un intrus.

Manon joue.

son avec ballon bouton

Manon joue.

son avec ballon bouton

Manon joue.

son avec ballon bouton

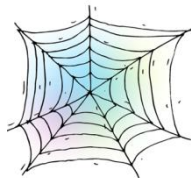
3 p66 : Etiquettes mobiles + images.

voi de le tu toi re é voir

voi de le tu toi re é voir

voi de le tu toi re é voir

« souffler » le mot devoir.





5 p67 : Etiquettes mobiles (écriture scripte).

se dans un Le regarde  
roi miroir.

se dans un Le regarde  
roi miroir.

se dans un Le

regarde

roi miroir.

6 p67 : L'élève découpe les mots proposés, les lit et tente de les insérer dans la phrase (en découpant entre deux mots). Il y a un intrus.

Le roi court.  
couloir le dans

Le roi court.  
couloir le dans

Le roi court.

couloir le dans



1 p70 : L'élève découpe les étiquettes-mots et complète la phrase (Toto voit un hippopotame (dans la mare).).

voit hippopotame Toto un  
mare la dans .

voit hippopotame Toto un  
mare la dans .

voit hippopotame Toto

un mare la dans .

2 p70 : L'élève s'aide des mots proposés pour former une phrase (1<sup>er</sup> escalier). Il peut éventuellement découper les étiquettes et les compléter pour former sa phrase.

le chameau la bosse

la tête sur une avec

le chameau la bosse

la tête sur une avec

le chameau la bosse

la tête sur une avec





3 p71 : L'élève s'aide des mots proposés pour former une phrase. Il peut éventuellement découper les étiquettes et les compléter pour former sa phrase.

le loup la poule il court

il avale il attrape

le loup la poule il court

il avale il attrape

le loup

la poule

il court

il avale

il attrape

4 p71 : L'élève s'aide des mots proposés pour former une phrase. Il peut éventuellement découper les étiquettes et les compléter pour former sa phrase.

avec au le ballon

le cochon elle joue

elle montre

avec au le ballon

le cochon elle joue

elle montre



avec au le ballon

le cochon elle joue

elle montre

5 p71 : L'élève s'aide des mots proposés pour former une phrase. Il peut éventuellement découper les étiquettes et les compléter pour former sa phrase.

le roi un poisson une armoire

le bocal il regarde il joue

le roi un poisson une armoire

le bocal il regarde il joue

le roi

un poisson

une armoire

le bocal

il regarde

il joue



3 p72 : Etiquettes mobiles + images.

son dan jam se chan bon be

son dan jam se chan bon be

son dan jam se chan bon be



4 p72 : Aide à la lecture et modèle en cursive pour les élèves en difficulté de transcription.

une ampoule la fanfare la cantine

le jambon le tambour une amande

une ampoule la fanfare la cantine

le jambon le tambour une amande

3 p73 : Etiquettes mobiles + images.

en ven ren dre di fant

en ven ren dre di fant

en ven ren dre di fant



« souffler » les mots *vendredi, vendre, ou rendre*).



4 p73 : Aide à la lecture et modèle en cursive pour les élèves en difficulté de transcription.

ensemble le dentiste

il embrasse le temps sentir

ensemble

le dentiste

il embrasse

le temps

sentir

5 p75 : Etiquettes mobiles.

La Les entrent dans en  
chantant. salle

La Les entrent dans en

chantant. salle



3 p76 : Etiquettes mobiles + images.

ne lai cha ba ga

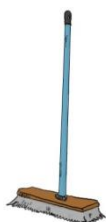
let rei pou

ne lai cha ba ga

let rei pou

ne lai cha ba ga

let rei pou



5 p77 : Etiquettes mobiles (écriture scripte).

crêpes Les dégustent enfants

des et lait. boivent du

crêpes Les dégustent enfants

des et lait. boivent du



crêpes Les dégustent enfants

des et lait boivent du

6 p77 : L'élève découpe les mots proposés, les lit et tente de les insérer dans la phrase (en découpant entre deux mots). Il y a deux intrus.

L'enfant boit .

chat lait du radis

L'enfant boit .

chat lait du radis

L'enfant boit .

chat lait du radis

2 p78 : Aide à la lecture et modèle cursive.

pompier rouler papier

cahier couper parler

couturier fermier



pompier

rouler

papier

cahier

couper

parler

couturier

fermier

4 p79 : Aide à la lecture.

pompier dictée jouez métier cahier papier

Paul a fait la ..... sur son nouveau .....

Anaë découvre ..... de .....

Ne ..... pas avec l'épée en ..... !

5 p79 : Etiquettes mobiles et modèle cursive.

une Vous chevalier un épée. dessinez avec

une

Vous

chevalier

un épée

dessinez


avec

7 p79 : Aide à la lecture.



Que feront les élèves après la copie ?

Les élèves pourront .....

3 p80 : Modèle en cursive, pour les élèves en difficulté transcription.

 fr ou vr 

 pr ou br 

 cr ou gr 

 tr ou dr 



3 p81 : Etiquettes mobiles/

ra é flu re	ra pa pluie
sem en ble	glis de sa
tu re clô	

ra é flu re	ra pa pluie
sem en ble	glis de sa
tu re clô	

3 p83 : Etiquettes mobiles et modèle cursive.

crêpes Il a y des à fraise la prune et table. sur la de

crêpes Il a y des à fraise la prune et table. sur la de

crêpes Il a y des à fraise la  
prune et table sur la de

5 p83 : Aide à la lecture.

grandes public tableau souffle crocodile flute

Le ..... regarde l'étonnant ..... de Picasso.

Le ..... a de ..... dents.

L'artiste ..... dans sa .....

6 p83 : Aide à la lecture.

Que fait le flutiste ?

Le flutiste .....





1 p84 : Aide à la lecture et modèle cursive.

les enfants – les parents – la tempête – des bateaux – le vent –  
des branches – la mer – la pluie – les voiles / elle casse – il arrache

les enfants    les parents    la tempête    des bateaux  
le vent    des branches    la mer    la pluie    les voiles  
/ elle casse    il arrache

2 p84 : Aide à la lecture et modèle cursive.

la tempête – treize – une reine – des bonnets – des  
gants – les enfants / elle donne – ils courent

la tempête    treize    une reine    des bonnets    des gants  
les enfants / elle donne    ils courent

3 p85 : Aide à la lecture et modèle cursive.

le bal – des costumes – un valet – une fée – un pompier  
un pirate / ils sont costumés

le bal    des costumes    un valet    une fée    un pompier  
un pirate / ils sont costumés

4 p85 : Aide à la lecture et modèle cursive.

un tigre – une chèvre – un arbre – la prairie / elle broute

un tigre    une chèvre    un arbre    la prairie / elle broute



2 p86 : Etiquettes mobiles + modèle cursive + images.

tim lin ma che bre tin mou min

tim lin ma che bre tin mou min

tim lin ma che bre tin mou min



3 p86 : Aide à la lecture.

imprime lapin sapin timbres chemin gamin

Il y a un beau ..... au bord du .....

Le ..... joue avec le petit .....

Il ..... des cartes et colle des .....

4 p86 : Etiquettes mobiles et modèle cursive.

grimpe en Le haut du le marin moulin.

grimpe en Le haut du le marin moulin.

grimpe en Le haut du le marin

moulin

2 p87 : Aide à la lecture et modèle cursive.

peinture – plainte – vilain – grain – plein – éteindre

peinture – plainte – vilain – grain – plein – éteindre

3 p87 : Aide à la lecture.

train pain mains peinture demain poulain

....., je prends le .....

Il a de la ..... sur les .....

Il donne du ..... à son .....



4 p87 : Etiquettes mobiles (écriture scripte ou cursive, avec ou sans aide à la lecture).

me la Mon copain tend main.

me la Mon copain tend main.

me la Mon copain tend main.

4 p89 : Aide à la lecture. L'élève peut coller la feuille dans son fichier.

Il grimpe à la corde. •

Il peint avec les mains. •

Il colle un timbre. •

Il dévore du pain. •

Il regarde le lapin. •

4 p89 : Aide à la lecture. L'élève peut coller la feuille dans son fichier.

Avec qui Robin discute-t-il ?

Robin discute.....

3 p90 : Etiquettes mobiles et modèle cursive.

poin té moin dre tu re join

poin té moin dre tu re join

poin té moin dre tu re join

4 p90 : Aide à la lecture.

poing point groin pointu

Il a pris un coup de .....

Julie regarde le ..... du cochon.

Paul dessine un ..... avec un stylo .....



5 p90 : Etiquettes mobiles et modèle cursive.

un tas sur de foin. assis est ||

un tas sur de foin. assis est ||

un tas sur de foin. assis est ||

7 p91 : Aide à la lecture. L'élève peut coller la feuille dans son fichier.

Il est assis sur un tas de foin. •

Il déguste des coings. •

Il a pris un coup de poing. •

9 p91 : Aide à la lecture. L'élève peut coller la feuille dans son fichier.

**Qui est Léon ?**

Léon est .....

3 p92 : Aide à la lecture avec illustration. L'élève peut coller la feuille dans son fichier.



le men.....t



l'Ind.....



un fr.....

une miss.....



du f.....



un tr.....

4 p92 : Aide à la lecture. L'élève peut coller la feuille dans son fichier.

frein coing camion Indien pain souriant

À l'arrêt, il serre le ..... du gros .....

L' ..... est .....

Il mange de la confiture de ..... sur du .....



5 p93 : Etiquettes mobiles et modèle cursive.

Il sur de mains. la peinture les a

Il sur de mains. la peinture les a


Il sur de mains. la peinture les a

8 p93 : Aide à la lecture. L'élève peut coller la feuille dans son fichier.

Qu'est-ce que le petit Indien a sur les mains ?

Le petit Indien .....

2 p94 : Aide à la lecture avec illustrations. Coller la feuille dans le fichier.

	doc •		œu		jeu		che	• veu
			teur		vre		di	

3 p94 : Aide à la lecture avec illustrations. Coller la feuille dans le fichier.

	n.....f		<u>un</u> c.....r
	<u>le</u> fact.....r		<u>une</u> od.....r
	<u>un</u> n.....d		ma s.....r
	<u>du</u> b.....rre		<u>un</u> v.....

4 p94 : Aide à la lecture. Coller la feuille dans le fichier.

Ma ..... œuvre noeud sœur heure cheveux voleur  
 Ma ..... attache un ..... dans ses .....  
 Le ..... a volé une ..... d'art.  
 Matthieu sera à l' .....



5 p95 : Etiquettes mobiles et modèle cursive.

Ma mal cœur. au sœur a

Ma mal cœur. au sœur a

Ma mal cœur au sœur a

8 p95 : Aide à la lecture. L'élève peut coller la feuille dans le fichier.

**Quel cadeau a reçu ma sœur ?**

On lui a donné.....

1 p96 : Aide à la lecture. Coller la feuille dans le fichier.

train déjeuner moulin rejoindre neuf

Julien est parti en ....., il va .....

..... Martin. Ils vont ..... ensemble dans

un joli ..... refait à .....

1 p98 : Etiquettes mobiles et modèle cursive.

Il le joue lapin. avec

Ils jardin. sont le dans

Il le joue lapin. avec

Ils jardin. sont le dans

Il le joue lapin avec

Ils jardin sont le dans



2\_p98 : Etiquettes mobiles et modèle cursive.

Le Léon copain coings . vole cochon des du

Le Léon copain coings . vole cochon des du

3\_p99 : Etiquettes mobiles et modèle cursive.

Le l'Indien. lion après court

Le l'Indien. lion après court

3\_p99 : Mots support.

soeur – cheveux – coiffeur – nœud – bleu – jeune

un – une – ma – mon – dans – les

soeur – cheveux – coiffeur – nœud – bleu – jeune

un – une – ma – mon – dans – les

soeur – cheveux – coiffeur – nœud – bleu – jeune

un – une – ma – mon – dans – les

2\_p100 : Aide à la lecture avec illustrations. Coller la feuille dans le fichier.



ké

•



kios

•

tre

•

que

•

que

•



qua

•



cla

•

pi

•



3 p100 : Aide à la lecture avec illustrations. Coller la feuille dans le fichier.



fla.....e



la .....orale



un anora.....



un .....angourou



mon .....imono



la ban.....e



un or.....estre



le .....ai

4 p100 : Aide à la lecture. Coller la feuille dans le fichier.

kiosque flaque quai orchestre kangourou kimono

Un ..... joue dans le ..... d'un jardin parisien.

Le ..... saute par-dessus la .....

Sur le ....., on voit des sportifs en .....

4 p101 : Etiquettes mobiles + images.

rou kan gou ni pa que

a la ko ra le cho

rou kan gou ni pa que

a la ko ra le cho

rou kan gou ni pa que

a la ko ra le cho







6 p101 : Etiquettes mobiles

le sous La répète kiosque. chorale kangourou du  
le sous La répète kiosque. chorale kangourou du

le sous La répète kiosque chorale

kangourou du

8 p101 : Aide à la lecture. L'élève peut coller la feuille dans le fichier.

**Qui est le chef d'orchestre ?**

Le chef d'orchestre .....

2 p102 : Etiquettes mobiles + images.

gnon pa com gnoi bai re  
 tu gna si re sei en gnant

gnon pa com gnoi bai re  
 tu gna si re sei en gnant



3 p102 : Aide à la lecture.

un signal la figure grande mignonne

le gagnant une réunion Guignol la ligne



4 p102 : Aide à la lecture. L'élève peut coller la feuille dans le fichier.

agneau rossignol campagne vignes mignon champignons

Le petit.....est très .....

Le ..... chante au milieu des .....

Julien ramasse des ..... à la .....

La suite des aides sera réalisée au cours de l'année scolaire 2019-2020.  
Ceci est la version de septembre 2019.



<http://estelledocs.eklablog.com>