



# Lecture indices

Pour chaque texte, trouve l'image correspondante. Dès que tu as trouvé, colle l'image au bon endroit. Attention à l'intrus !

**1** Elle n'arrivait pas à le croire. Son histoire était trop terrifiante. Elle ne voulait plus l'écouter.

A large empty rectangular box with a black border, intended for pasting an image corresponding to the text above.

**2** Le spectacle allait bientôt commencer. Il répétait une dernière fois. Il connaissait bien les paroles.

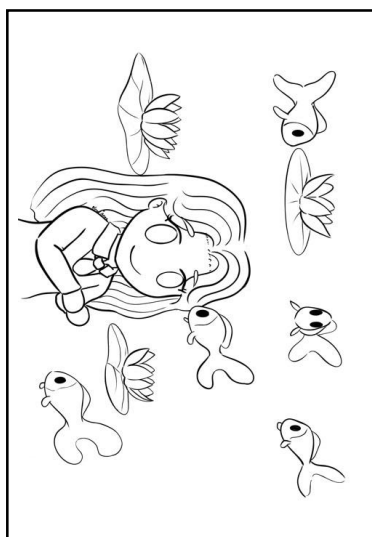
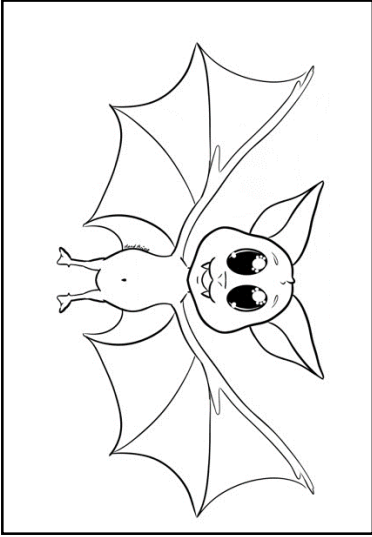
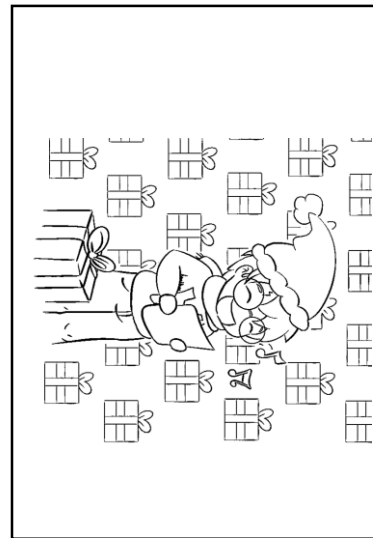
A large empty rectangular box with a black border, intended for pasting an image corresponding to the text above.

**3** Elle est l'une des vedettes à Halloween. Les enfants aiment en fabriquer pour décorer leur maison.

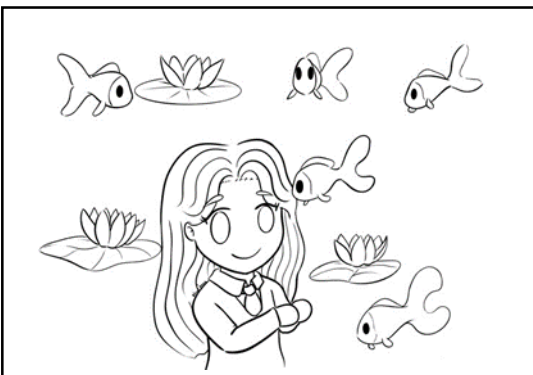
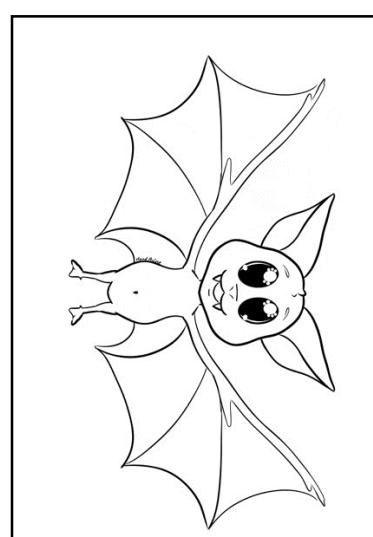
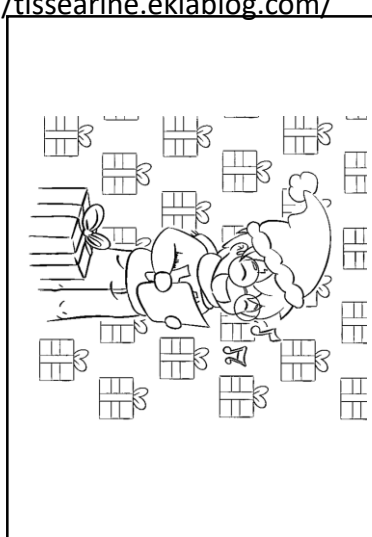
A large empty rectangular box with a black border, intended for pasting an image corresponding to the text above.

**4** Son petit compagnon ne bougeait pas. Il attendait patiemment que sa maîtresse lui donne ses croquettes.

A large empty rectangular box with a black border, intended for pasting an image corresponding to the text above.



<http://tissearine.eklablog.com/>



<http://tissearine.eklablog.com/>

Une planche  
d'images pour  
2 élèves.