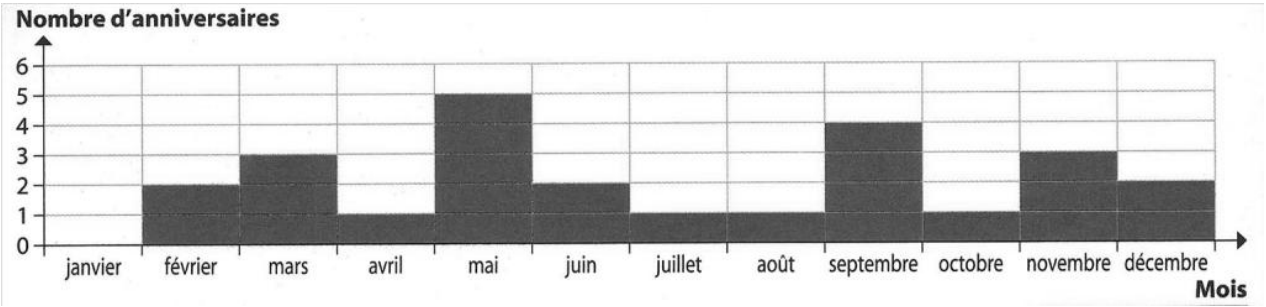




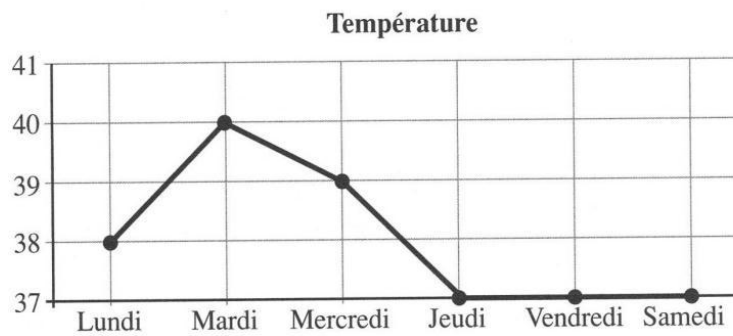
Problèmes

Utiliser un graphique

Phase collective : Utilise les graphiques pour répondre aux questions



- Quel est le mois où il y a le plus d'anniversaire ?
- Quel est le mois où il n'y a aucun anniversaire ?
- Combien y a-t-il d'anniversaires en septembre ?
- Combien y a-t-il d'anniversaires en mars ?

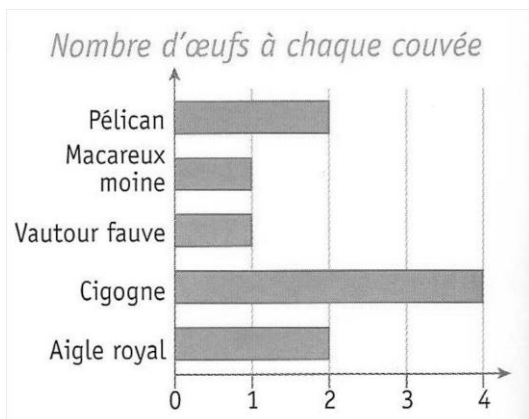


Cette semaine, Léo a été malade et a dû rester chez lui. Ce graphique représente la température de Léo chaque jour.

- Quel est le jour où la température de Léo a été la plus élevée ?
- Quels sont les 3 jours où la température de Léo a été de 37° ?

Phase d'entraînement : Utilise les graphiques pour répondre aux questions

Problème n° 1

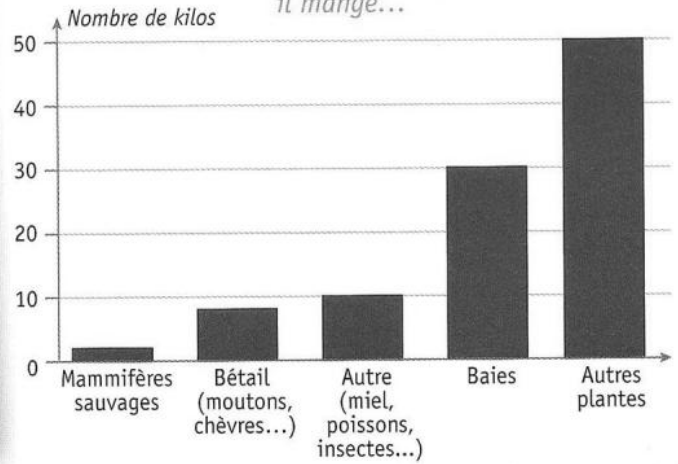


- Quel oiseau pond 4 œufs ?
- Quels oiseaux pondent 2 œufs ?
- Combien d'œufs pond le vautour fauve ?
- Quel oiseau pond le même nombre d'œufs que le vautour fauve ?

Problème n°2



Lorsque l'ours brun mange 100 kg de nourriture, il mange...



Réponds avec « plus » ou « moins »

L'ours brun mange de baies que de mammifères.

Les plantes, c'est ce que l'ours brun mange le

L'ours brun chasse le bétail que les mammifères sauvages.

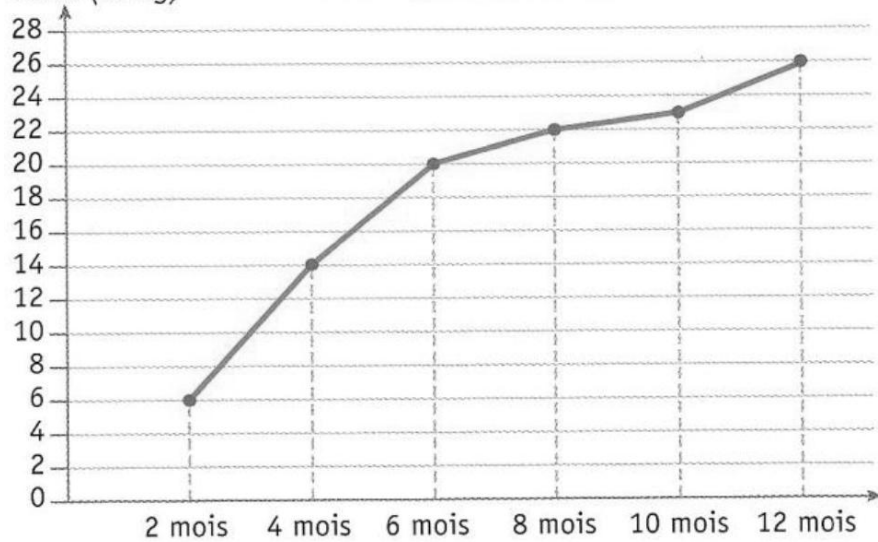
L'ours brun mange de bétail que de plantes.

Problème n° 3



Poids (en kg)

Croissance du setter



Est-ce que le setter a toujours grossi ?

À quel âge pesait-il 22 kg ?

Quel poids faisait-il à 6 mois ?