



# MAMAN a ENGAGÉ UNE SORCIÈRE

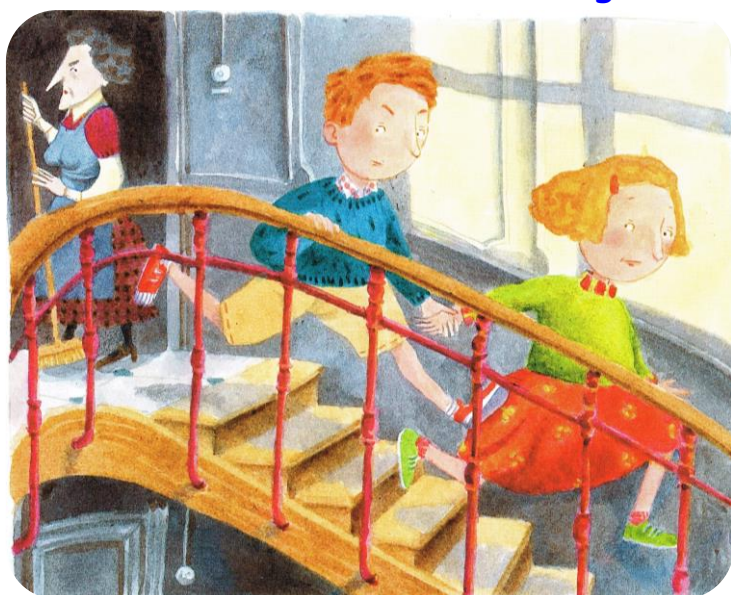
Texté adapté d'après l'histoire de  
Marlène Jobert



1

Le **lendemain**, **Caroline** lui dit :

- Tu as **raconté** à ta **maman**, que la **sorcière** dit des **formules magiques** aux **plantes** ?
- Oui, mais elle a **rigolé** !



2

De **retour** chez lui, la **sorcière** lui dit :

- Ce soir, vous **manger spécial dessert**. Vous **mourir plaisir**.

entoure



Entoure les « i » ( i - I - i - I ) :

i e o u a I o A s o i a r i I e u i o I

La sorcière dit des formules magiques

entoure



Entoure les « l » ( l - L - l - L ) :

Elle a rigolé.

**A lire** - à lire :

il - ra - li - ri - la - ri - ra - il

une - sa - un - il - la - de - a - le - elle



# MAMAN a ENGAGÉ UNE SORCIÈRE



## VOGABULAIRE



un petit garçon - un petit garçon

une petite fille - une petite fille

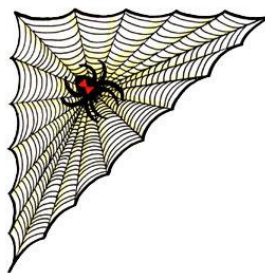


arroserer



Il arrose

Elle arrose



La sorcière **prépare** un truc bizarre.

A lire - à lire : zoi - an - en - zou - em - zai - am - za

que - lui - il - la - les - tu - ma - elle - ra - avec

Le femme de ménage prépare un truc bizarre.

Ce soir, vous manger spécial dessert.



# MAMAN a ENGAGÉ UNE SORCIÈRE

## EXERCICES



Ecris les mots suivants dans l'ordre alphabétique :

*elle - mais - plante - manger*

1. ....
2. ....
3. ....
4. ....



Réécris la phrase suivante en cursive :

La sorcière parle aux plantes.

*L*



Ecris comme le modèle :

*i il*

*il la*