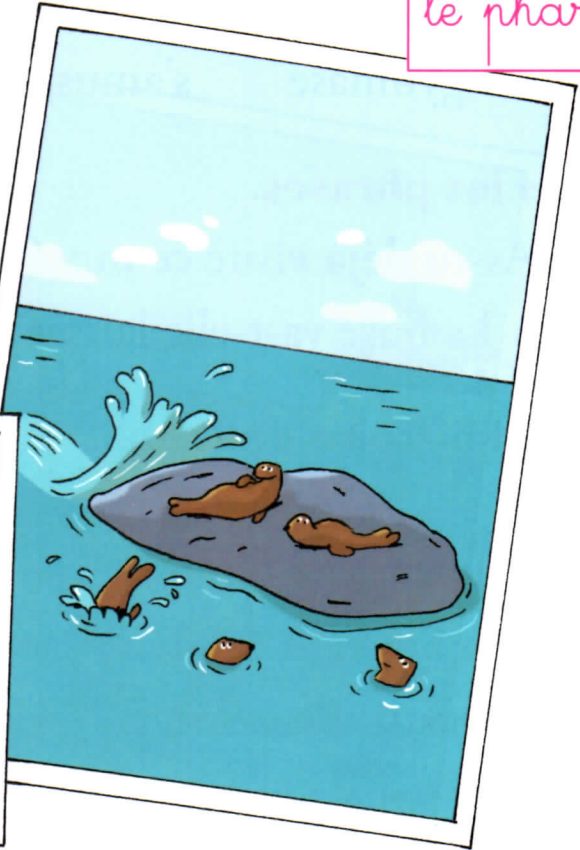
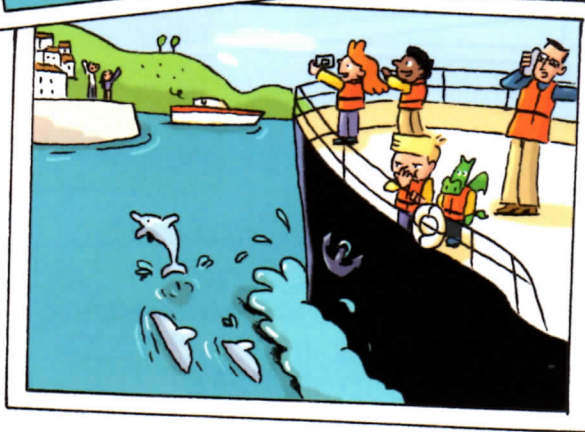
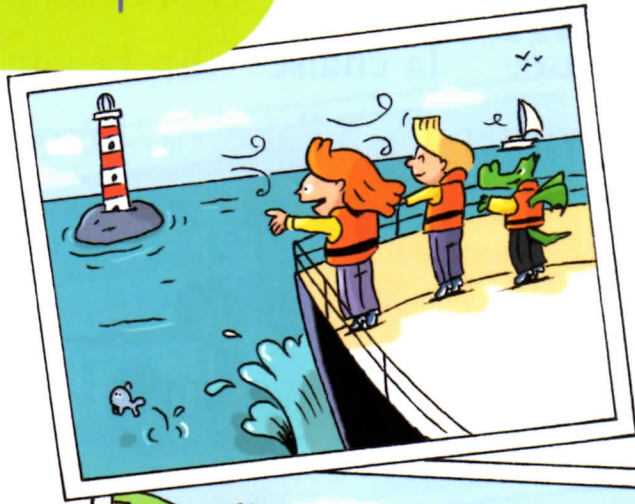


ph ph

# Croisière marine



le phare



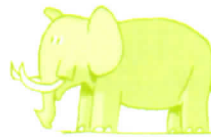
Quelles sont les différentes écritures du son **f** ?

A B C  
D E F

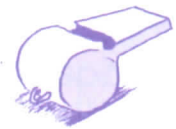
l'alphabet



la flèche



l'éléphant



le sifflet



les fruits



le téléphone



une fleur



une photographie

Lis les syllabes.

- pha phe phan phi pho phè phé phon phé phin
- gain phi iso blon seau pein ka moin peu pho